

114012

13 MAY



114012

MODELO DE UTILIDAD

por 20 años

por "UNA BASE DE ENCHUFE", a favor de Domar, S.A., de nacionalidad española, domiciliada en Barcelona, Zamora, 60.

=====

MEMORIA DESCRIPTIVA

Se refiere el actual Modelo, a una nueva realización de base de enchufe, de las que se utilizan especialmente en prolongaciones, que viene a aportar considerables mejoras de todo orden sobre las distintas clases de bases de enchufe de tal tipo ejecutadas en la actualidad.

5.

En efecto, es sabida la necesidad existente, en muy diversas ocasiones, de disponer prolongaciones en los aparatos eléctricos, en la mayoría de casos para lograr que éstos desarrollen su labor en un lugar relativamente apartado de la base de enchufe fija más cercana. Ahora bien, las bases

10.



de enchufe que se aplican en dichas prolongaciones, y que se conocen con el nombre de "aéreas", adoptan por lo común la configuración normal, es decir, la de simples cuerpos prismáticos con casquillos cilíndricos de alojamiento de las clavijas de un enchufe y conectados a la red por sendos tornillos de embornado.

5. Este tipo de base de enchufe, como todos los existentes, presenta el problema primordial del tiempo que se pierde y el trabajo que se necesita para proceder tanto al montaje como al recambio de los conductores, ello amén de las malas conexiones que llegan a realizarse si estas operaciones las hace un inexperto.

10. La finalidad del presente Modelo es eliminar dicho inconveniente de una forma muy simple, automatizando las operaciones referidas con la simple colaboración de una manecilla basculante, encargada de efectuar el embornado o la desconexión cuando se desee.

15. Para mayor facilidad en las descripciones nos referiremos a un dibujo que se adjunta a la presente memoria y que representa, a título de ejemplo explicativo, una base de enchufe, realizada de acuerdo con el presente Modelo.

20. En dicho dibujo, la figura 1 es una vista en alzado de uno de los pares de semipiezas componentes de la clavija en cuestión.

25. La figura 2 se corresponde con una sección transversal de dicha clavija, por el plano de corte A-A de la figura 1.

30. La figura 3 representa otra sección longitudinal de la propia clavija, según el plano de corte B-B de la misma figura 1.

Según tales figuras, la base de enchufe objeto del



5. presente Modelo está constituida por dos pares de semipiezas -1- y -2-, las superiores portadoras, en sus caras internas, de unos relieves, delimitadores de cuatro zonas rehundidas -3-4-5- y -6- en la primera de las cuales se ubica, una manecilla basculante -7-, con un eje pasante -8- y un ensanchamiento inferior -9-, y en la segunda una funda -10-, receptora de los cables conductores -11-.

10. En estos conductores son susceptibles de hincarse los extremos apuntados de unas aletas triangulares -12- que ocupan los terminales de unos cortos manguitos -13- interpuestos y anclados entre las referidas semipiezas -1- y -2- en las zonas rehundidas -5- y -6-. Con esto se consigue simplificar en grado sumo el embornado de la base de enchufe.

15. Por otra parte, las piezas -2- están constituidas por bloques prismáticos, portadores de sendos taladros pasantes -14- y -15- en los que van alojados unos casquillos -16- y -17-, destinados a hacer la labor de hembrillas de la base.

20. Todo cuanto no afecte, altere, cambie o modifique la esencia de la base descrita, será variable a los efectos del actual Modelo.

N O T A.

Se reivindica como objeto de este registro por Modelo de utilidad:

25. 1.- Una base de enchufe, caracterizada esencialmente por estar constituida por dos pares de semipiezas simétricas, de las cuales las superiores llevan unos relieves internos que delimitan unas zonas rehundidas en una de las cuales se sitúa una manecilla basculante, con un eje pasante y un ensanchamiento inferior que actúa contra una funda envolvente y los
30. conductores introducidos en la misma, que ocupan otra de las zonas rehundidas y reciben por hincado las aletas puntiagu-

114012

- 4 -

13 MAY 1965



das terminales de unos manguitos conectados a los casquillos internos de los bloques prismáticos que constituyen las semipiezas inferiores.

Sean cuales fueren las circunstancias que concurren en la esencialidad del Modelo de utilidad definido en la anterior reivindicación, cuyo objeto es:

2.- "UNA BASE DE ENCHUFE".

Consta la presente memoria de cuatro hojas foliadas, mecanografiadas por una sola cara y de los dibujos unidos a la misma.

Barcelona, 13 MAY 1965

P.A. de Doman, S.A.,

MO

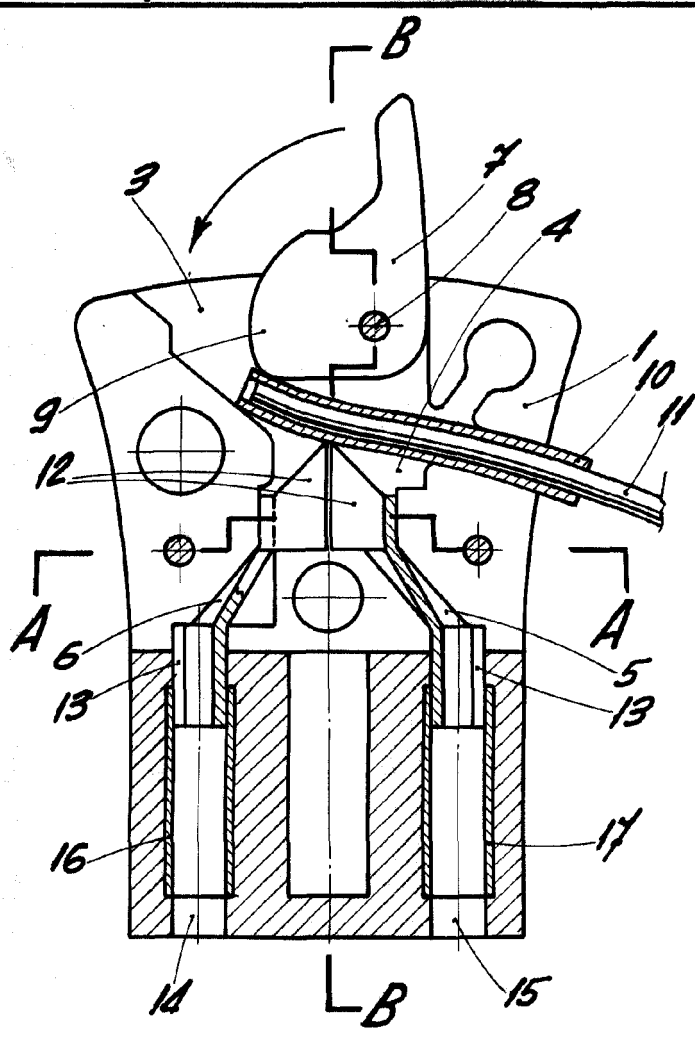


Fig. 1

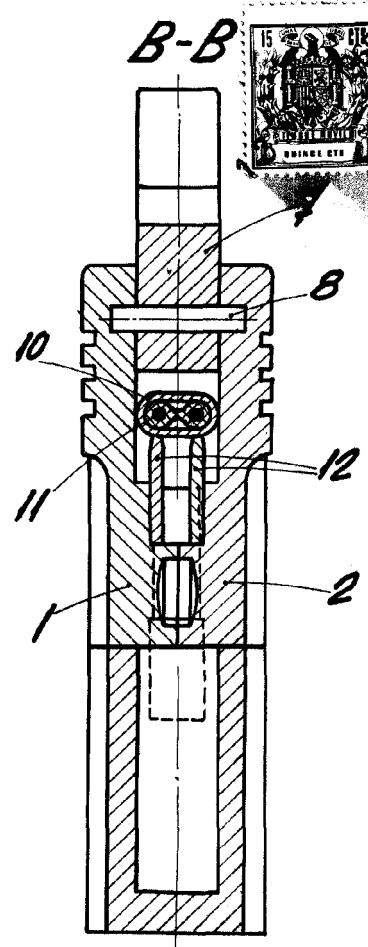


Fig. 3

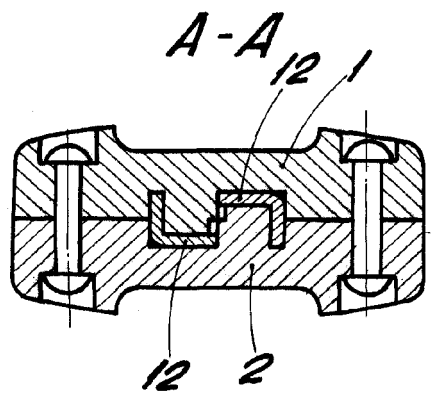


Fig. 2

BARCELONA, 13 MAY 1965
 P. A.
[Signature]

ESCALA VARIABLE