



114005

114005

M O D E L O D E U T I L I D A D

por veinte años,

para todo el territorio español, por " UNA LENGUETA DE CONEXION ", cuyo privilegio se solicita a favor de la entidad española MECANISMOS AUXILIARES INDUSTRIALES, S.A., residente en VALLS (Tarragona), Avda. Generalísimo, 6.

M E M O R I A D E S C R I P T I V A

El objeto de la presente solicitud de Modelo de Utilidad se refiere, como su nombre indica, a una nueva lengüeta contactora, aplicable a regletas de conexión múltiple, lengüeta que posee la ventaja de quedar fácilmente dispuesta de una manera fija e inamovible, en el interior del cuerpo de material aislante de la regleta, constituyendo un conjunto armónico y solidarizado.

5

En esencia, el modelo consiste en una lengüeta

114005



114005

5 constituida por un elemento metálico plano configura-
do de manera que a pesar de resultar grandemente fa-
cilitada su introducción y posterior retención en el
cuerpo aislante de la regleta, resulta el conjunto so-
lidarizado en forma definitiva, quedando no obstante
asegurado por la especial disposición adoptada por
la lengüeta la posibilidad de obtener a través de
ésta un contacto firme y fácilmente accesible para
con una conexión hembra adecuada, introducible en
10 orificios convenientemente dispuestos en ambos extre-
mos de la lengüeta metálica de conexión, lograr una per-
fecta conexión.

15 El adjunto plano representa una realización prác-
tica del Modelo, la cual se ofrece únicamente a tí-
tulo de ejemplo enunciativo pero no limitativo y como
demostración de su posible realización.

La figura 1 representa una vista en planta de la
lengüeta.

20 La figura 2 representa una vista parcial en planta
de la lengüeta incorporada a la regleta con un corte
longitudinal en una celda de la regleta para apreciar
la disposición de la lengüeta en la misma.

La figura 3 representa una vista en corte transver-
sal de la lengüeta ya incorporada a la regleta.

25 La figura 4 representa una vista en alzado de la
regleta sin la lengüeta.

La figura 5 representa una perspectiva parcial de
la regleta con la lengüeta.

El elemento de contacto está constituido por una



114005

superficie metálica 11 a manera de lengüeta, cuyos
dos extremos 12 y 13 idénticos están ligeramente bi-
selados 14 y 15 y con los cantos achaflanados 16, pa-
ra permitir la fácil introducción, en el hueco rectan-
5 gular 17, de la regleta 18, donde la lengüeta 11 queda
retenida por su entalladura central longitudinal 19,
existente en ambos lados de la lengüeta 11, la cual
entalladura 19 configura cuatro diminutos salientes
20, ligeramente trapezoidales, que, en consecuencia,
impiden totalmente la extracción de la lengüeta 11
una vez introducida en la regleta aislante 18. La
lengüeta 11 posee, además, unos pequeños orificios
21 equidistantes y situados en su eje longitudinal
siendo la misión de estos orificios 21, el permitir
15 la eventual fijación de una conexión hembra debida-
mente relacionada.

Descrito suficientemente el presente Modelo, dese
hacerse constar que el mismo es susceptible de cuales-
quiera modificaciones de detalle que no alteren su
fundamento, a cuyo fin se declaran de novedad las
20 siguientes reivindicaciones que constituyen la

NOTA REIVINDICATORIA

1ª - " UNA LENGÜETA DE CONEXION ", caracterizada
porqué está constituida por un elemento de contacto
25 a manera de lengüeta, cuyos dos extremos 12 y 13 idénticos,
están ligeramente biselados 14 y 15 y con los
cantos achaflanados 16, para permitir la fácil intro-
ducción, en el hueco rectangular 17 de la regleta 18,
donde la lengüeta 11 queda retenida por su entalladura

114005



5 central longitudinal 19, existente en ambos lados de la lengüeta 11, la cual entalladura 19 configura cuatro diminutos salientes 20, ligeramente trapezoidales, que, en consecuencia, impiden totalmente la extracción de la lengüeta 11 una vez introducida en la regleta aislante 18.

10 2ª - " UNA LENGUETA DE CONEXION ", según la reivindicación anterior, caracterizada porqué la lengüeta 11 posee además unos pequeños orificios 21 equidistantes y situados en su eje longitudinal, siendo la misión de estos orificios 21, el permitir la eventual fijación de una conexión hembra debidamente relacionada.

3ª - " UNA LENGUETA DE CONEXION ".

15 Todo tal y conforme queda descrito y reivindicado en la memoria descriptiva que antecede y que consta de cuatro hojas escritas a máquina por una sola de sus caras y un plano que la ilustra.

MADRID, 4 de Junio de 1.965

MECANISMOS AUXILIARES INDUSTRIALES S/A.

P. A.,

J. J. MORGADES Y GRANER

D. P.

Fdo. M.ª del Carmen Morgades Manonelles

114005



1965

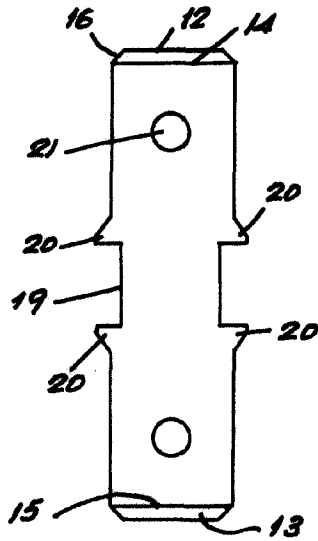


FIG. 1

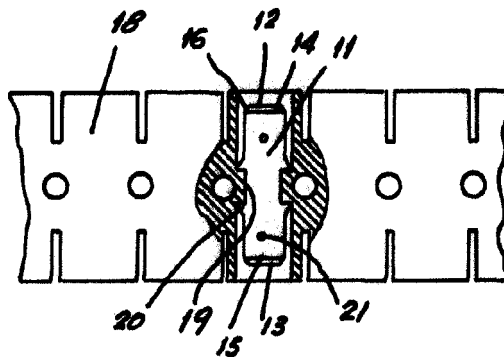


FIG. 2

114005



FIG. 3



FIG. 4

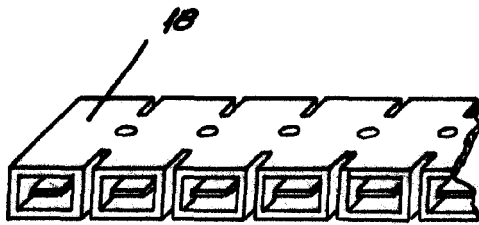


FIG. 5

4 JUN. 1965

MADRID.

p. a. J. J. Morfades Graner
p. p.

Escala variable