

4 JUN. 1965



113992

113992

MEMORIA DESCRIPTIVA  
para solicitar  
PATENTE DE MODELO DE UTILIDAD

e n

E S P A Ñ A

por VEINTE años

Por: "NUDO PARA ESTRUCTURAS METALICAS ESPA  
CIALES".

A nombre de:

D. Salvador CUTILLAS CALLEJA, de nacionalidad  
española

domiciliado en:

PAMPLONA (NAVARRA), Calle Paulina Caballero, 52

=====

El objeto de la presente solicitud de modelo de -  
utilidad, se refiere a un nudo para estructuras metálicas  
espaciales, cuyas características de novedad le confieren  
la cualidad de aportar, a la función a que se destina las  
ventajas de posibilitar un perfecto acoplamiento entre las

113992

- 4 JUN



barras formativas de la estructura de un haz de cuatro -  
coplanarias y otro haz convergente con angularidad de  $45^\circ$ .

En el adjunto plano, para facilidad de la des-  
cripción, se ha representado una forma de ejecución del mo-  
delo de que se trata.

10

La figura 1 representa el nudo en planta.

La figura 2<sup>a</sup> representa el mismo en semisección  
y semialzado y

La figura 3 es una sección, según A-A de la fi-  
gura 1.

15

Como puede apreciarse, este nudo está formado -  
por una chapa (1) que presenta una parte plana con núcleo  
central cuadrado y salientes radiales coplanarias (2) que  
parten de los vértices, llevando en los lados brazos (3)  
inclinados  $45^\circ$  unidos a los anteriores salientes por me-  
dio de faldones (4), poseyendo una perforación central (5)  
en cada brazo y otra en el centro (6) del cuadrado, llevan-  
do rebajes de encaje (6), uno a cada lado de los orificios  
de cada brazo.

20

Con este nudo se puede realizar la unión de las  
barras en la forma de haces que se ha descrito.

25

Este modelo es realizable en cualesquiera tama-  
ños y materiales adecuados, siendo susceptible de toda -  
clase de modificaciones de detalle que no alteren su fun-  
damento.

30

- : - NOTA - : -

Los puntos de invención propia y nueva que se pre-  
sentan para que sean objeto de este modelo de utilidad en  
España, por veinte años, son los siguientes:

35

1<sup>a</sup>.- Nudo para estructuras metálicas espaciales,

113992

4 JUN.



40

caracterizado por comprender un cuerpo poliedrico formado por una chapa que presenta una parte plana con un nucleo central cuadrado de cuyos vertices parten brazos coplanarios y de cuyos lados parten brazos inclinados  $45^\circ$  unidos a los anteriores por medio de faldones, llevando cada brazo, centrado, un orificio con un rebaje a cada lado, estando practicado un orificio en el centro del cuadrado.

2º.- NUDO PARA ESTRUCTURAS METALICAS ESPACIALES.

Todo ello tal y como se ha descrito en la memoria que antecede representado en su plano y para los fines que se han especificado.

Consta la presente memoria descriptiva de tres hojas escritas a máquina por una sola cara.

Madrid, 4 Junio de 1.965

E. LAVIN REYNALDO  
P.P.

113992

4 JUN 1965

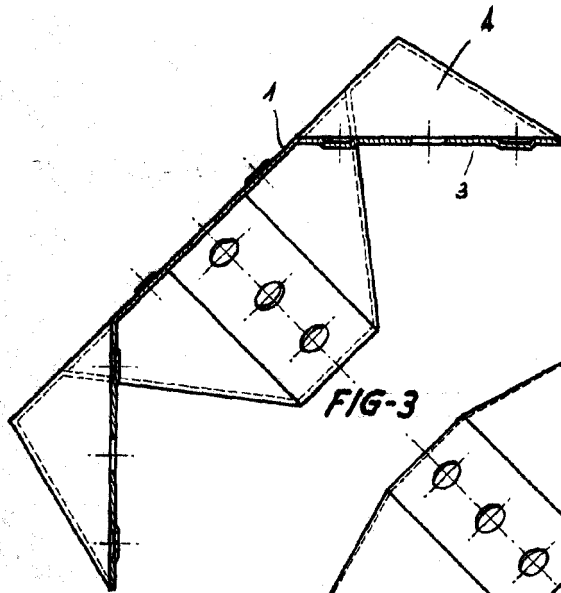


FIG-3

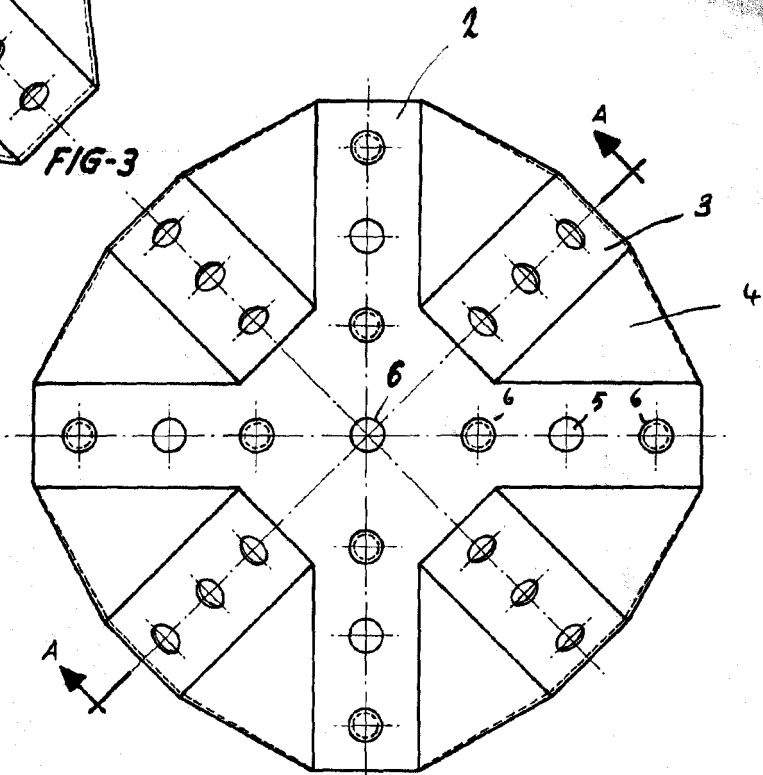


FIG-1

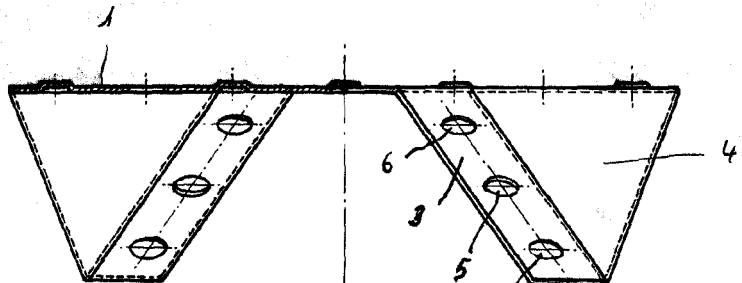


FIG-2

4 JUN 1965

*M. Salvador*

ESCALA VARIABLE

d