



113926

M O D E L O
D E
U T I L I D A D

a favor de Don Juan ROMEU FIGUERAS, de nacionalidad española, residente en Igualada (Barcelona), calle Alta San Francisco, 66, por "SUELA ADHESIVA PARA EL CALZADO".

- . -

MEMORIA DESCRIPTIVA

La presente invención se refiere a una suela que se caracteriza porque con ello puede fabricarse y repararse con extraordinaria perfección el calzado, fijándola firmemente a la suela desgastada del mismo en forma muy sencilla y rápida y sin necesidad de clavos ni cosidos, ya bien conocidos por sus múltiples desventajas.

Concurriendo a todo ello, la suela para calzado objeto de este modelo de utilidad consiste, en líneas generales, en una lámina de contorno correspondiente con el del calzado a que deba aplicarse, cuya lámina que se destina

113926

8 MA



a tomar contacto con el suelo, es para ello altamente resistente al desgaste y portadora de una capa de un agente adhesivo sensible a la presión mediante el que se fija a la parte correspondiente del calzado, cuya capa adhesiva lleva superpuesta una hoja protectora extraíble.

5.

Los dibujos adjuntos muestran, a título de ejemplo, no limitativo del alcance de la presente invención, una forma preferida de llevarla a la práctica, en representación esquemática.

10.

En dichos dibujos, la figura 1 ilustra la suela en perspectiva, y la figura 2 constituye una sección transversal alzada de la misma.

15.

Según puede apreciarse en las figuras, la presente suela para calzado consiste en una lámina -1- de un material dotado de una elevada resistencia al desgaste por roce contra el suelo, correspondiéndose el contorno de esta lámina con el del zapato a que deba aplicarse, sea para su fabricación o para la reparación.

20.

La expresada lámina -1- está provista de una capa de un agente adhesivo -2- sensible a la presión, hallándose superpuesta a esta capa adhesiva una hoja protectora -3-. Esta hoja gracias a la citada naturaleza del adhesivo -2- puede ser desprendida mediante una simple tracción, como se indica en la figura 1 para dejar al descubierto

25.

dicha capa de adhesivo.

Una vez ello efectuado, la lámina -1- queda en condiciones de ser fijada a la parte correspondiente del calzado, lo que se lleva a cabo apretándola contra la misma,

113926

8



en la que gracias al adhesivo -2- sensible a la presión queda sujeta la lámina -1- en cuestión.

5. Como se comprende, mediante la suela a que se refiere la presente invención, al no ser necesario el empleo de clavos ni de cosido, no intervienen herramientas especiales ni maquinaria y si solamente una reducidísima mano de obra. La fabricación o reparación se efectúa, pues muy rápidamente pudiendo ser realizada por un profano en la materia, debida a la extraordinaria sencillez de las operaciones precisas para ello y sin que en ningún caso exista peligro de que la suela se desprenda de modo accidental.

10. Por lo demás serán independientes del objeto de la invención los detalles y características accesorias empleadas en su puesta en práctica y, en general, cuanto no altere la esencialidad de las siguientes reivindicaciones.

- . -

N O T A

Se reivindica como objeto del presente modelo de utilidad:

20. 1. Suela adhesiva para el calzado, caracterizada esencialmente por el hecho de estar constituida por una lámina recortada de acuerdo con el contorno de la parte del calzado a que deba aplicarse, cuya lámina está dotada por una de sus caras de una capa de agente adhesivo sensible a la presión, cubierta de origen por superposición

8 MAY



113926

de una hoja protectora extraible.

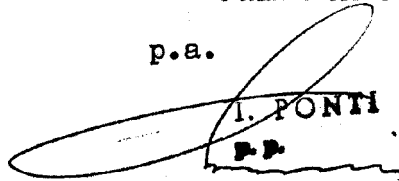
2. Suela adhesiva para el calzado.

La presente memoria consta de cuatro hojas folia-
bles escritas a máquina por una sola cara.

Barcelona, 8 de mayo de 1.965

Juan ROMEU FIGUERAS

p.a.


I. PONTI
P.P.

113026



12309

Fig. 1

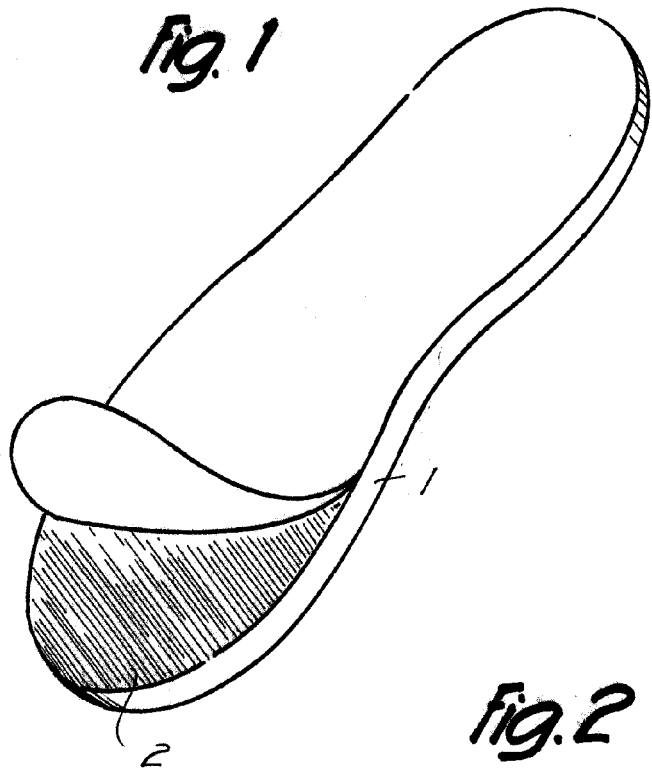
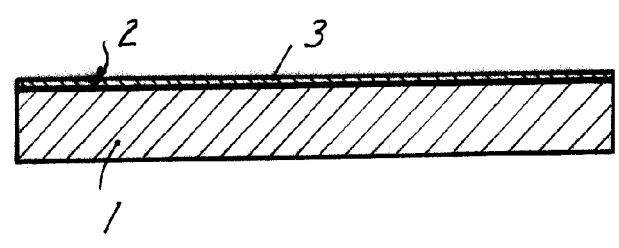


Fig. 2



BARCELONA, 8 MAY 1965
JUAN ROMEU FIGUERAS
P.A.

[Signature]
I. PONTE
P.A.