



MODELO DE UTILIDAD

por 20 años

por "UN PRECINTO PARA CAJAS DE FRUTAS", a favor de FABBRI ARTES GRAFICAS VALENCIA, S.A., de nacionalidad española, domiciliada en Valencia, Jorge Juan, 8.

=====

MEMORIA DESCRIPTIVA

El presente Modelo de utilidad se refiere a un precinto de los que vienen usándose en las cajas contenedoras de frutas especialmente, que aporta notables y sensibles mejoras, de orden funcional, constructivo y práctico, sobre las diversas realizaciones de precintos de tal tipo ejecutadas hasta el momento.

Como es sabido, con el tiempo, se han ido arbitrando diversos tipos de precintos protectores para las cajas de frutas, cuya finalidad primordial es la de procurar que estos productos reciban la ventilación deseada, proporcionando al propio tiempo una tapa de cierre.

De todas las soluciones ideadas, la más ventajosa es la que se constituye a base de un enrejado o malla de hilos resistentes ya sean de tejido, ya de fibras plásticas, etc., que se adhiere por dos de sus bordes opuestos a unas bandas de papel fuerte o cartón que, posteriormente, quedarán fijadas convenientemente a los laterales de la propia caja contenedora de las frutas.



Ahora bien, esta disposición resulta muy adecuada en cuanto se refiere al enrejado, pero no ocurre así en cuanto a las bandas laterales ni a la fijación de aquel enrejado a éstas, que presenta como inconvenientes primordiales, en primer lugar, el

5. hecho de que sobre las propias bandas hay que practicar también la impresión adecuada y si tienen aquellas una cierta consistencia dicha impresión ha de ser forzosamente defectuosa con el detrimento estético conjunto que ello presupone. En segundo lugar, el otro inconveniente notable a citar, es que al quedar los hilos del enrejado, adheridos a dichas bandas, sin ninguna protección, se desprenden con suma facilidad, originando el deterioro del precinto.

10.

Estos inconvenientes se resuelven de una manera total con el actual Modelo que, aún perteneciendo al tipo usual referido,

15. lleva la disposición necesaria para conseguir una buena presentación estética y una larga vida del precinto, prácticamente imposibilitado de deterioro por la fijación del enrejado a las bandas o cuerpos laterales.

Otra ventaja que aporta el presente Modelo es que permite

20. la ocultación tanto de los lados mayores de la caja como de los huecos en tal lugar entre frutas y caja, mejorando la estética del conjunto.

Para su mejor comprensión y mayor facilidad en las descripciones, nos referiremos a un dibujo que se adjunta a la presente memoria y que representa, a título de ejemplo explicativo, no

25. limitativo, un precinto para cajas de frutas realizado de acuerdo con el presente Modelo.

En dicho dibujo, la figura 1 es una vista en perspectiva del precinto en cuestión, en posición de servicio en una caja

30. para frutas.

La figura 2 representa otra vista en perspectiva, con un



1965

corte parcial de dicho precinto separado de la caja, mostrándose en la figura 3 un detalle a mayor escala de dicho corte.

La figura 4 se corresponde con una sección transversal del propio precinto en posición de servicio, según el plano de corte A-A de la figura 1.

5.

Según tales figuras, el precinto para cajas de frutas objeto del presente Modelo está constituido por un enrejado o malla de hilos resistentes -1-, preferentemente de naturaleza plástica por su mayor eficacia, cuyos bordes quedan adheridos a unas bandas laterales -2- y -3-, que serán por lo general de un papel de considerable dureza y resistencia.

10.

Sobre dichas bandas quedan superpuestas otras bandas o tiras -4- y -5- de un papel adecuado para la mejor impresión de los motivos ornamentales -6- de la fruta a contener en las cajas -7- donde vaya a situarse el precinto objeto de este Modelo, disponiéndose dichas bandas cabalgando sobre los lados mayores de la caja.

15.

Con ello se consigue además una protección de los referidos bordes del enrejado, por quedar interpuestos entre cada par de tiras, las cuales se fijan por grapas -8- a la propia caja -7-.

20.

Todo cuanto no afecte, altere, cambie o modifique la esencia del precinto descrito, será variable a los efectos del actual Modelo.

25.

**N O T A.**

Se reivindica como objeto de este registro por Modelo de utilidad:

1.- Un precinto para cajas de frutas, del tipo de los que comprenden un enrejado de hilos resistentes, adherido por sus bordes mayores a sendas bandas longitudinales, caracterizado esencialmente, porque cada una de dichas bandas está compuesta por

30.



- dos tiras de papel, una posterior, resistente, para soporte, y otra anterior, adecuada para la impresión sobre la misma de los motivos ornamentales relacionados con la clase de fruta, y protectora de los bordes adheridos del enrejado, recibiendo además
5. las grapas de fijación del precinto a la caja, y quedando además dichas bandas cabalgando, en un corto tramo, sobre los lados mayores de la propia caja.

Sean cuales fueren las circunstancias que concurren en la esencialidad del Modelo de utilidad definido en la anterior reivindicación, cuyo objeto es:

10.

2.- "UN PRECINTO PARA CAJAS DE FRUTAS".

Consta la presente memoria de cuatro hojas foliadas, mecanografiadas por una sola cara y de los dibujos unidos a la misma.

15.

Barcelona, 24 JUL 1965

P.A. de FABBRI ARTES GRAFICAS VALENCIA, S.A.,

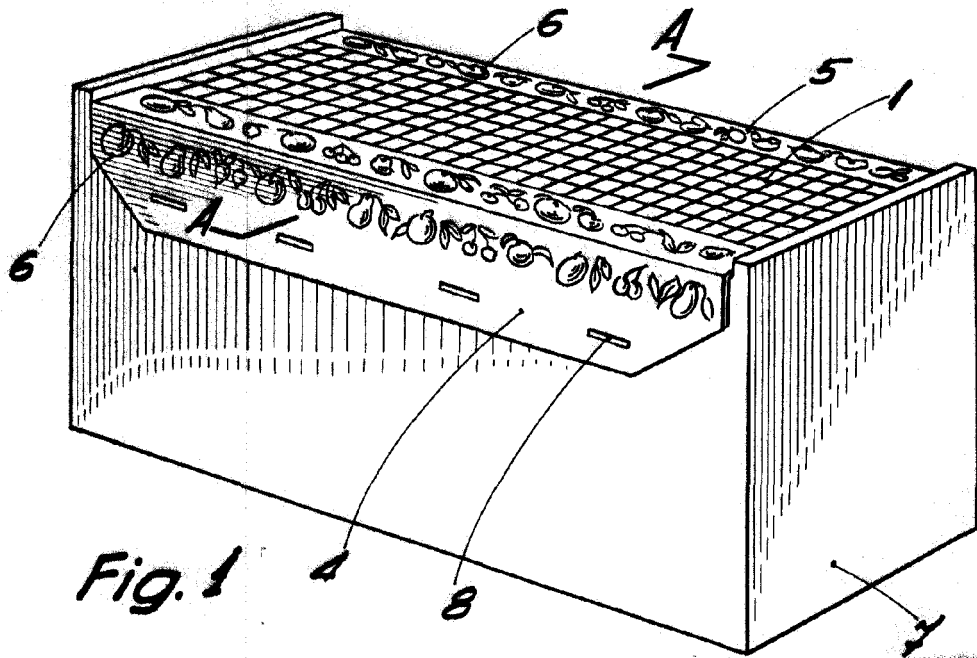


Fig. 1

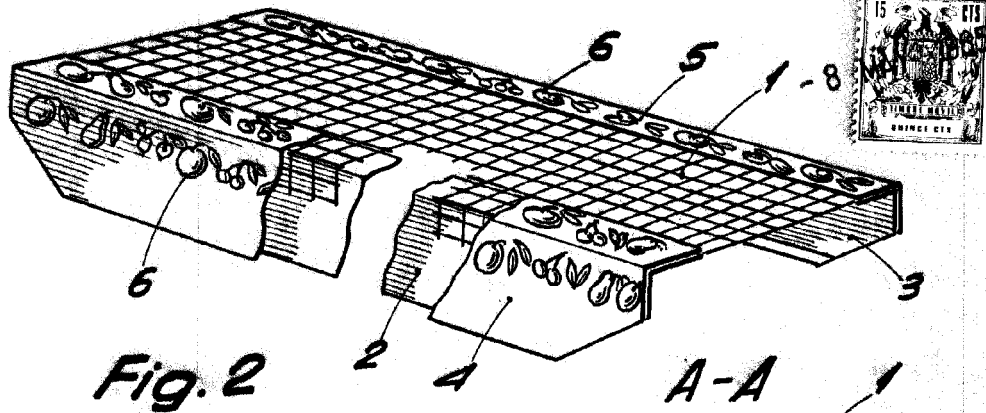


Fig. 2

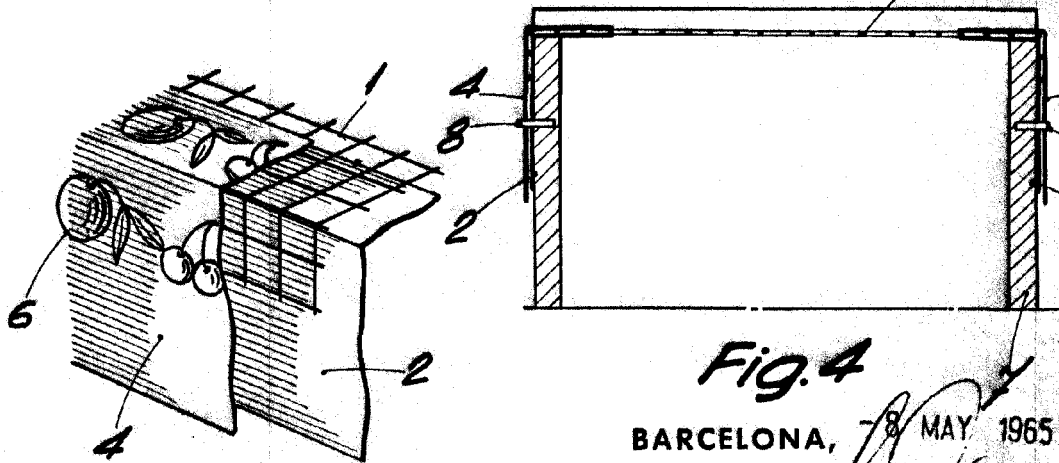


Fig. 3 113923

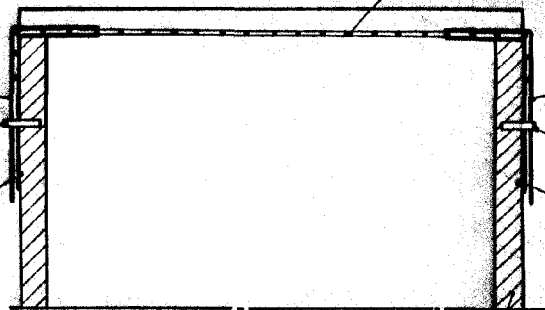


Fig. 4

BARCELONA, 78 MAY 1965  
P. A.

ESCALA VARIABLE