



H.V.

MEMORIA DESCRIPTIVA

para una patente de invención por veinte años, por = Dispositivo para deprimir un escenario de dos pisos = a favor de la razón social Kölle & Hensel, residente en Berlin-Wittenau (Alemania) Hermsdorferstrasse, 81 - 94.-

=====

El invento se refiere a un dispositivo para deprimir un escenario en dos pisos, en cuya posición profunda el suelo superior de la parte deprimida viene a caer en el mismo plano con el suelo del escenario, mientras que en la posición elevada del dispositivo a la altura del telar o de una galería intermedia, viene a caer el fondo inferior de la depresión en un plano con el fondo del escenario. Esta disposición permite un cambio de escenas o decoraciones considerablemente rápido, pues mientras que se representa en uno de los suelos del dispositivo de depresión con la decoración correspondiente, el otro suelo del dispositivo de depresión puede proveerse desde el suelo de los telares o desde una galería superior o desde el foso con nuevas decoraciones.



La elevación y depresión del dispositivo de dos pisos se efectua en la forma conocida mediante émbolos hidráulicos los cuales en este caso agarran en el fondo superior del dispositivo deprimible de dos pisos y así penetra en el espacio del escenario cuando el fondo inferior del dispositivo cae en un plano con el suelo del escenario y el suelo superior se halla a la altura del telar o de una galería superior.

En los dibujos se ilustra en sección vertical una forma de ejecución del objeto del invento señalada a título de ejemplo.

En esta figura se designa por a el suelo fijo del escenario. El dispositivo deprimible está formado por los dos suelos b y c unidos entre sí en forma adecuada. En el suelo superior c del dispositivo de dos pisos agarran los émbolos hidráulicos cuyos cilindros d se montan en el pavimento del foso f. En la posición representada del dispositivo su fondo inferior b se halla en el mismo plano del suelo a del escenario.

N O T A.-

Descrito suficientemente el presente invento lo que se declara como de novedad e invención propia, son las siguientes reivindicaciones:

1.- Un dispositivo para deprimir un escenario de dos pisos elevable y deprimible mediante émbolos hidráulicos, caracterizado porque los émbolos hidráulicos destinados a bajarlo y subirlo agarran en el suelo superior de los dos dispuestos y alejados entre sí lo suficiente para que el suelo que no se utiliza estando el dispositivo en la posición profunda pueda proveerse de las nuevas decoraciones desde el fo-



so del escenario y estando dicho dispositivo en la posición elevada, desde el telar o una galería, mientras que el suelo que en cada caso se utiliza cae en un plano con el suelo del escenario.

2.- Dispositivo para deprimir un escenario de dos pisos. Según se describe y reivindica en la presente memoria descriptiva y se ilustra con los dibujos que a la misma se acompañan.

Consta esta memoria de tres páginas foliadas y escritas a máquina por una sola cara.

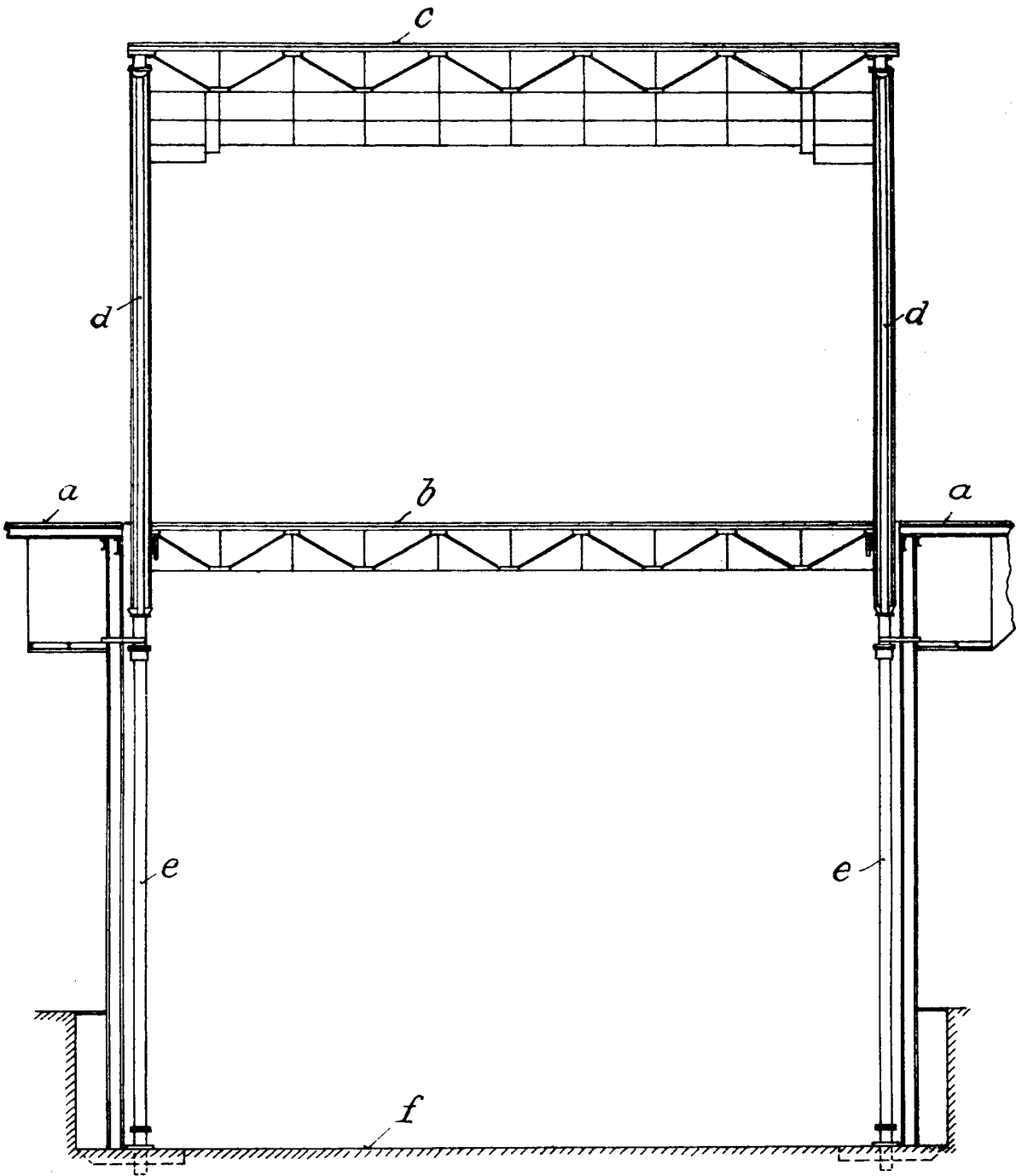
Madrid, á 10 de julio de 1929.

Leocadio López y López

P.P.=

A handwritten signature in black ink, appearing to read 'López y López', with a large, sweeping flourish underneath.

10 JUL 1929
ESPECIAL MOVIL



ESCALA VARIABLE
LEOCADIO LOPEZ

R.B.

Lopez

