



113883

MODELO DE UTILIDAD

Que por veinte años para España y sus posesiones se solicita, a favor de BAKYMET, S.A. de nacionalidad española, domiciliada en Burgos (España ) Pº de Fuentesillas 5 y 7, por: "UNA CAJA DE EMPALME PERFECCIONADA"

MEMORIA DESCRIPTIVA

La presente memoria concierne, como su enunciado indica, a la descripción de una caja de empalme, que ha sido dotada de un perfeccionamiento, mediante el cual, además de su misión específica en su empleo en techos, cumple con el cometido de sustentar la lámpara



113883

o similar correspondiente.

10

De modo particular la caja propuesta se destina a ser utilizada precisamente en techos, y cuenta con uno o más resaltes exteriores, con objeto de garantizar su fijación en el lugar de instalación, del modo usual. Esta caja es normal en lo que concierne a su construcción interior hueca, y presenta los necesarios orificios para que puedan penetrar en su interior los extremos de las canalizaciones eléctricas utilizadas.

15

La característica distintiva de esta realización, estriba en el hecho de contar la caja, con dos alojamientos diametralmente dispuestos hacia la parte inferior, y en los cuales se pueden introducir los extremos desviados de otras tantas piezas curvadas.

20

Estas piezas, presentan centralmente sendos orificios, y sus extremos opuestos están algo curvados, de modo que colocando enfrentadas las mismas, forman una especie de "T" cuyo extremo inferior está formado por dos partes abiertas, a modo de "U" invertida.

25

En estas condiciones, introduciendo los extremos



desviados de estas piezas de sustentación, en los correspondientes alojamientos de la caja, de modo que queden situadas en posición inversa, se procede a fijarlas en su emplazamiento mediante un tornillo, y una tuerca, que se disponen sobre los orificios centrales de ámbas.

30

Los extremos curvados inferiores de las piezas de sustentación, cuentan también con orificios enfrentados, previstos para recibir un tornillo, que mediante la correspondiente tuerca, cierra la parte inferior en "U" del conjunto.

35

De este modo, queda formado una especie de gancho, del que materialmente se cuelgan las correspondientes lámparas u otros elementos lumínicos, que al quedar suspendidas de la propia caja, no requieren el empleo de los clásicos ganchos utilizados.

40

Las particularidades más distintivas de la realización, se harán más patentes en la descripción que seguidamente se realizará de los dibujos adjuntos, en los que solo a título de ejemplo, se representa una preferente forma de realización práctica.

45



31

113883

En dichos dibujos:

50

La fig. 1ª muestra un alzado lateral de la caja, en la que a título de ejemplo, se han supuesto dos orificios colaterales, para la entrada de los extremos de las canalizaciones.

55

La figura 2ª, representa una sección de la misma caja colocada en un techo, apreciandose ya dispuesta sobre la misma aunque aun sin fijar, las dos piezas de sustentación.

La figura 3ª, es una vista igual a la de la figura anterior, pero mostrando ya fijadas las piezas de sustentación.

60

Según se aprecia en los dibujos adjuntos, la caja 1 que se preconiza, cuenta del modo usual con uno o más orificios -2- para alojamiento de los extremos de las canalizaciones utilizadas, así como con estrechamientos-3, que favorece su retención sobre el techo -4- en donde se coloca.

65

Interiormente esta caja posee los dos alojamientos -5-, en los que se introducen los extremos -6- de las



piezas de sustentación -7- que poseen los orificios -8- por los que se introducen el tornillo -9- que las fija.

70 Inferiormente, las piezas de sustentación -7- poseen los orificios -10- y están algo curvadas, con objeto de que al introducir por dichos orificios el tornillo -11- se forme una especie de gancho -12- del que puede suspenderse cualquier objeto, por ejemplo, una lámpara .

75 Se hace constar expresamente a los efectos oportunos, que dentro de la realización descrita, se pueden introducir cuantas modificaciones de detalle se juzguen oportunas, sin que por ello se altere la esencialidad que la caracteriza.

N O T A

El Modelo de Utilidad que por veinte años se solicita deberá recaer sobre las siguientes:

REIVINDICACIONES

80 1ª. UNA CAJA DE EMPALME PERFECCIONADA, que esencialmente se caracteriza por presentar una configuración exterior irregular, para favorecer su retención sobre el lugar de instalación en una superficie horizontal, y por contar interiormente con dos alojamientos diametralmente dispuestos, en los que se introducen,

85

113883

31 MA



respectivamente, los extremos de otras tantas piezas de sustentación iguales, y conformadas en forma de "L", que opuestamente están ligeramente curvadas.

90

2ª.-UNA CAJA DE EMPALME PERFECCIONADA, según reivindicación anterior, que esencialmente se caracteriza por que en el centro y sobre los extremos inferiores curvados de las piezas de sustentación, existen sendos orificios coincidentes, en los que se introducen tornillos de fijación con sus porrespondientes tuercas, formandose entre el interior de ellos, y los extremos curvados de las piezas, un gancho del que puede colgarse una lámpara o similar.

95

3ª.-UNA CAJA DE EMPALME PERFECCIONADA

100

Todo ello según queda descrito y reivindicado en la presente Memoria descriptiva que consta de seis hojas foliadas y mecanografiadas por una sola cara, a la que la ilustran los dibujos que la acompañan.

Madrid,

31 MAY. 1965

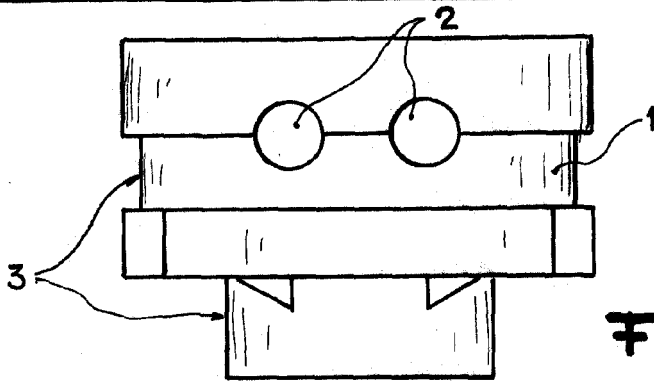
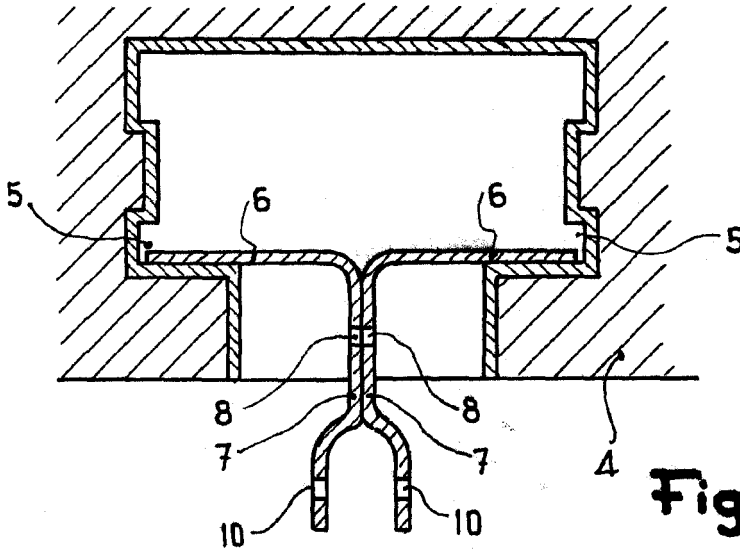


Fig. 1



113883

Fig. 2

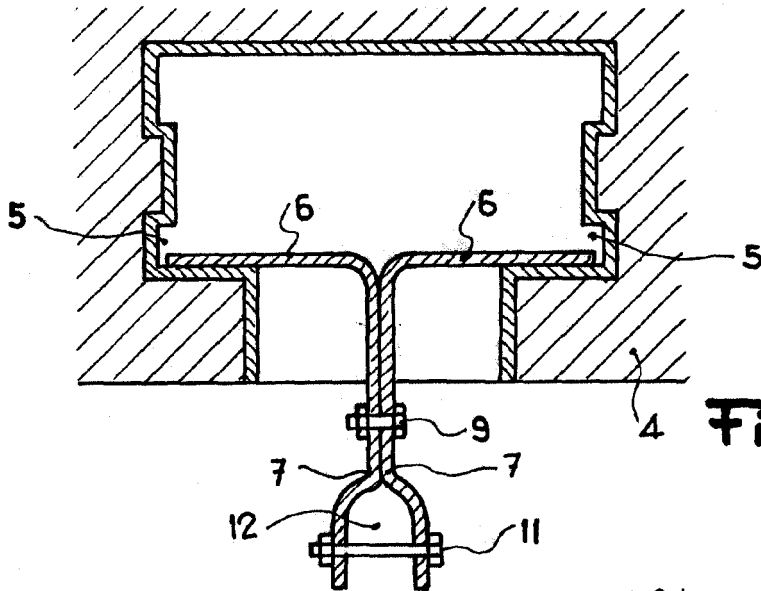


Fig. 3

Madrid, 31 MAY 1965

*J. B. B.*

Escala variable