

13856

113856



MEMORIA DESCRIPTIVA

Correspondiente a la solicitud de registro de Modelo de Utilidad que, por veinte años, se solicita para España y sus Colonias, a favor de Don Benito MANSO ALONSO, de nacionalidad española, residente en San Sebastián, Paseo de Colón, nº 7, 5º,

p o r

" SUELA PARA CALZADO PERFECCIONADA "

La presente Memoria se refiere, como indica su enunciado, a una suela para calzado perfeccionada, con el fin de lograr en la misma, la mayor semejanza con el calzado manufacturado, utilizando sin embargo materiales sintéticos moldeados de costo muy inferior, y logrando además la normalización de suelas para hormas distintas e incluso en medidas ligeramente discrepantes, merced a una especial forma de las suelas en su cara superior.

Actualmente, las suelas de materiales moldeables, emplea-



10

das en calzado simulador del de artesanía, presenta el inconveniente de que la unión del corte a las mismas se efectúa de tal manera que es evidente el empleo de dichas suelas de materiales moldeables, lo que hace que la semejanza entre éstos y los manufacturados sea deficiente. Para eliminar este inconveniente y lograr un acabado perfecto se ha ideado la suela para calzado perfeccionada que se cita la cual, en esencia, está constituida por la fabricación de una suela que presenta en el moldeado una línea de separación entre la mitad inferior y superior de la misma, un pequeño reborde que posteriormente tratado por la máquina de cardar, limita la mitad inferior de la superior quedando ésta como vira positiva. Por otra parte, se ha previsto en la cara superior de la suela una concavidad dejando sus bordes a la altura del de la citada vira, descendiendo progresivamente hacia el centro, lo que permite la unión del corte, de tal manera que el borde almenada de la suela, queda inmediato a dicho corte, como tal vira y simulando al cosido manual. Esta concavidad, a su vez, permite el acoplamiento de corte a suela, en cualquier clase de horma e incluso en medidas ligeramente distintas, lo que asimismo supone un notable ahorro al normalizar las suelas para diferentes normas y tamaños.

15

20

25

30

35

A continuación se hará una detallada descripción de la suela para calzado perfeccionada que se alude, con referencia a los planos que se acompañan, en los que se representa, a simple título de ejemplo, no limitativo, una forma preferente de realización, susceptible de todas aquellas variaciones de detalle que no supongan una alteración fundamental de las características esenciales de los mismos.

En dichos dibujos se ilustra:

40

En la figura 1ª, vista en sección transversal de la suela.
 En la figura 2ª, perspectiva de la misma.



Según el ejemplo de ejecución representado la suela que se preconiza, consiste en la creación de una suela de material moldeable (1) en la que se ha previsto una línea de separación (2) entre la mitad superior e inferior (3 y 4), de las que la superior (3) se encuentra almenada para simular la vira cosida a mano.

Esta línea de separación (2) permite, que después de aplicar la máquina de cardar a partir de dicha línea, quede el contraste de la zona mate con la brillante que simula la vira pegada como en el zapato manufacturado.

La cara superior de esta suela, está prevista de forma que constituya una superficie cóncava con sus bordes al mismo nivel de la zona almenada (3), quedando ésta superficie cóncava (5) sin formar escalonamiento alguno con respecto a dicho borde (3) a fin de que el acoplamiento del corte a la suela se efectúe de forma gradual, dejando visto el borde almenado y con completo efecto visual de zapato manufacturado.

Además del aspecto estético tratado, la forma especial de la superficie superior de la suela, permite el acoplamiento de la suela a hormas distintas e incluso a medidas no muy diferentes entre sí, suponiendo un notable ahorro al poder acoplar suelas fabricadas en serie a distintas hormas y medidas sin perjuicio de la buena terminación del calzado, ya que los bordes inclinados (6) de la superficie (5) permite el pegado de corte de forma gradual y sin escalonamiento alguno.

La forma, materiales y dimensiones, podrán ser variables y en general, cuanto sea accesorio y secundario, siempre que no altere, cambie o modifique la esencialidad del objeto que se describe.

Los términos en que queda redactada esta Memoria, son



45

50

55

60

65

70



ciertos y fiel reflejo del objeto descrito, debiéndose tomar con carácter amplio y nunca en forma limitativa.

75

N O T A

EN RESUMEN: El Modelo de Utilidad que, por veinte años, se solicita para España y sus Colonias, ha de recaer sobre las siguientes reivindicaciones:



80

1ª.- "SUELA PARA CALZADO PERFECCIONADA", caracterizada por haberse previsto el moldeo de la misma completa con su superficie superior ligeramente cóncava, y con sus bordes al mismo nivel del exterior de la suela, dejando unas zonas inclinadas desde éste hacia el centro de la suela, que permiten el acoplamiento del corte de tal forma que sin escalonamiento de ninguna clase, deja visto el citado borde, provisto en forma almenada para simular la vira manufacturada y costada a mano, permitiendo dicha inclinación el acoplamiento de la misma suela a distintas hormas y medidas en ligeras variaciones.



85

90

2ª.- Por último, se reivindica como objeto sobre el cual ha de recaer el Modelo de Utilidad que, por veinte años, se solicita para España y sus Colonias,

p o r

" SUELA PARA CALZADO PERFECCIONADA "

95

Todo conforme queda expresado en la presente Memoria descriptiva, que conta de cuatro hojas, escritas a máquina por una sólo cara y dibujos que se acompañan.

Madrid, a 19 JUN. 1965
P.A.,

ANTONIO ARCHANA
P.P.

113856

24 DIC 1964

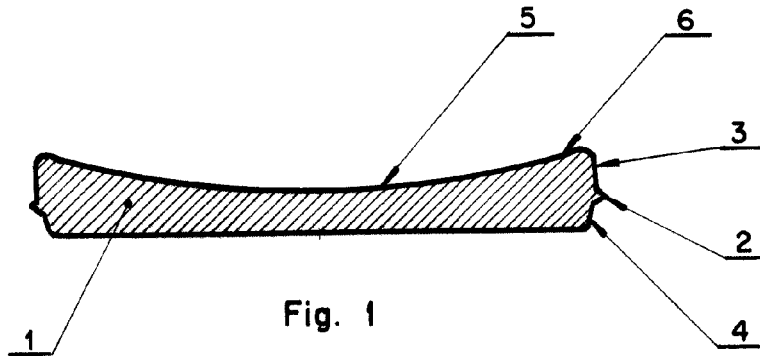


Fig. 1

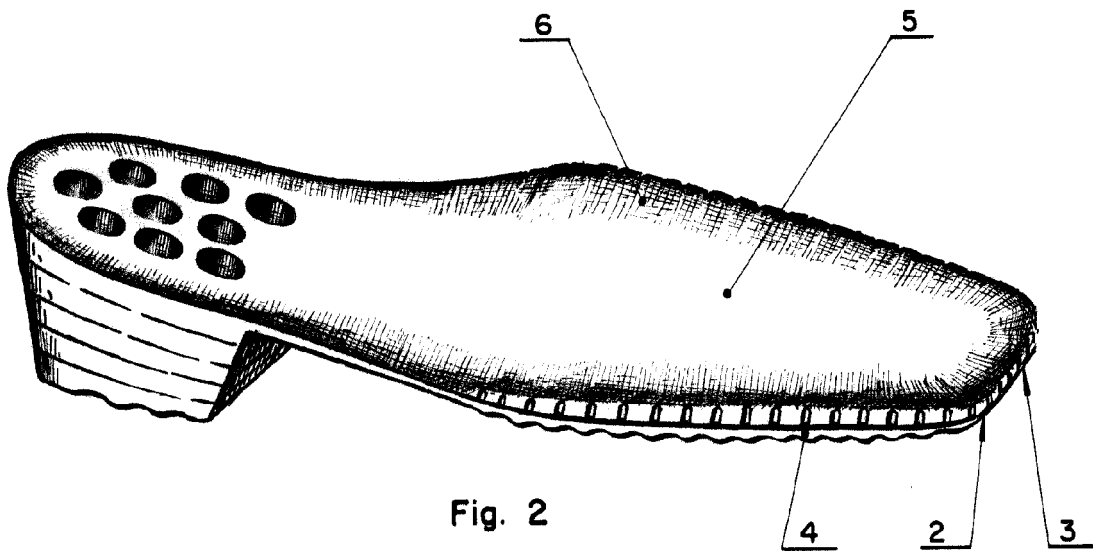


Fig. 2

Madrid, 24 de Diciembre de 1964

P.A.
ANTONIO ARICHA
P.P.

ESCALA VARIABLE