

113839



113839

M O D E L O    D E    U T I L I D A D

por veinte años,

para todo el territorio español, por " CONECTOR CIRCULAR ", cuyo privilegio se solicita a favor de la entidad nacional MECANISMOS AUXILIARES INDUSTRIALES, S.A., residente en VALLS (Tarragona), Avda. Generalísimo, nº 6.

M E M O R I A    D E S C R I P T I V A

El presente Modelo de Utilidad, tal como indica su enunciado, se refiere a un conector circular, cuyas nuevas características de diseño y constitución permiten obtener un objeto auxiliar de una gran utilidad en las conexiones eléctricas superando por completo todas las disposiciones conocidas en la actualidad.

5

Cuando se deben de efectuar un número elevado de conexiones eléctricas, resulta difícil el poder establecer con sencillez las conexiones adecuadas, así como

113839



5 poder efectuar un rápido montaje sin peligro de confusión con los diferentes circuitos. Estas dificultades, hasta el momento presente se han intentado superar mediante conectores de tipo plano los cuales presentan una serie de bornes a los que se tiene que ir acoplando y atornillando individualmente los terminales en cuestión.

10 Estos conectores planos presentan el inconveniente de una lentitud en el proceso de montaje, puesto que es preciso, mediante las torretas de fijación, ir atornillando terminal por terminal lo que supone un trabajo engorroso para el electricista, al propio tiempo que tal distribución viene a ocupar un considerable espacio por lo que no pueden ser utilizados en espacios reducidos.

15 Todas estas dificultades vienen superadas por el conector circular que motiva el presente expediente, puesto que, debido a que los distintos terminales están distribuidos circularmente, se logra un ahorro de espacio considerable, a pesar de ser elevado el número de circuitos que se deban de conectar.

20 El conector circular en cuestión está constituido por un cuerpo sensiblemente cilíndrico de material aislante que presenta unas cavidades en las que se introducen las clavijas hembras previamente unidas a los correspondientes terminales, efectuándose por tanto las distintas conexiones mediante dichas clavijas, lo que supone un considerable ahorro de tiempo al quedar totalmente eliminadas las torretas de conexión.

113839



El aludido conector circular puede presentar unas numeraciones en las cavidades a fin de facilitar la distinción entre los distintos circuitos.

5 Otros detalles y características del presente Modelo de Utilidad, se irán poniendo de manifiesto en la Memoria que se acompaña a los dibujos adjuntos en los que, de manera un tanto esquemática, se ha representado una realización práctica del mismo, no quedando éste limitado a los detalles que allí se exponen por lo que dichos dibujos deben ser considerados desde un punto de vista ilustrativo y sin limitaciones de ninguna clase.

10 El conector circular que motiva el presente expediente, se caracteriza por estar constituido de un cuerpo cilíndrico 11, en el que se le han practicado una serie de cavidades 12 que lateralmente emergen al exterior por unas hendiduras 13 a fin de facilitar el desprendimiento de las clavijas 14 que van alojadas en las cavidades 12 cuando se produzca una obturación en las mismas.

15 Las clavijas hembra 14 se hallan unidas al terminal 15 mediante las patillas 16 y al cable protector 17 por las correspondientes patillas 18. Las cavidades 12 están distribuidas según una circunferencia imaginaria 19.

20 En los dibujos adjuntos las cavidades 12 se han representado de forma troncocónica a fin de facilitar el moldeo de la pieza 11 que es de material aislante, lo que no imposibilita el que puedan tener una confi-

29 MAR



113839

guración distinta de acuerdo con las características del proceso de fabricación.

5 El conector circular presenta un cuerpo 20 solidario del cuerpo cilíndrico 11 dispuesto para su fijación en cualquier lugar que se precise, mientras que superiormente se halla el cuerpo 21 con el saliente 22 que permiten guiar y retener al grupo de terminales que se han de conectar a las clavijas 14.

10 Descrito suficientemente el Modelo, se comprenderá que el mismo es susceptible de cuantas modificaciones de detalles se estimen convenientes, siempre que no alteren su esencialidad, a cuyo fin se declaran de novedad las siguientes reivindicaciones que constituyen la

15 N O T A R E I V I N D I C A T O R I A

1ª - " CONECTOR CIRCULAR ", que esencialmente se caracteriza por presentar en su cuerpo aislante una serie de cavidades practicadas según ejes de simetría, todos ellos paralelos entre sí y distribuídos regularmente en puntos de una circunferencia imaginaria, siendo perpendiculares tales ejes al plano determinado por dicha circunferencia, cavidades en las que se alojan las clavijas hembra que están en contacto eléctrico con los terminales de uno de los dos grupos de conductores eléctricos a conectar con la particularidad de que las mencionadas cavidades emergen al exterior por sus puntos extremos en donde se disponen las clavijas macho con que terminan los conductores eléctricos a conectar respectivamente con los del grupo ya citado

20

25

113839



mientras que lateralmente las aludidas cavidades emergen en unas ranuras, cuya longitud es sensiblemente igual a la de la cavidad, la cual a su vez está en correspondencia con la que presenta la clavija hembra.

5

2º - " CONECTOR CIRCULAR ".

Todo tal y conforme queda descrito y reivindicado en la memoria descriptiva que antecede y que consta de cinco hojas escritas a máquina por una sola de sus caras y un plano que la ilustra.

MADRID, 29 de Mayo de 1.965

MECANISMOS AUXILIARES INDUSTRIALES,  
S.A.,

P.A.,

J. J. MORGADES Y GRANER

P. D.

Fdo. Al. y del Carmen Morgades Manonelles

113839

113839

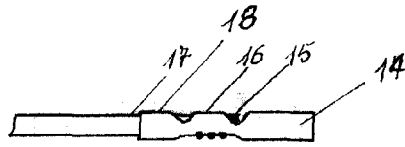


FIG. 1

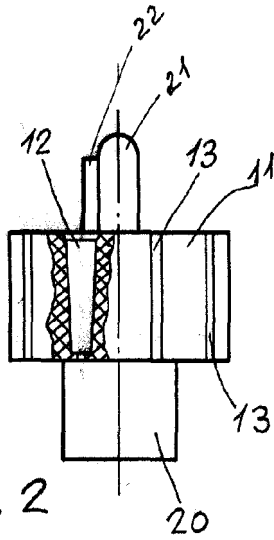


FIG. 2

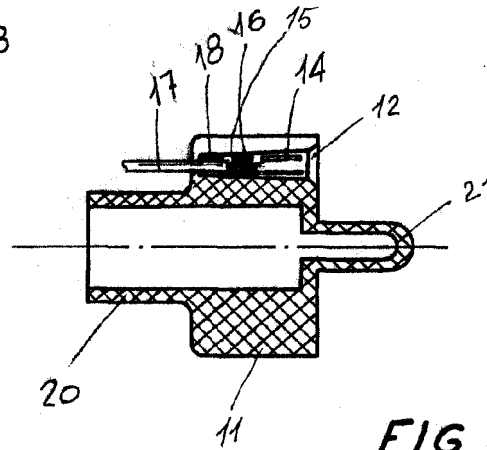


FIG. 3

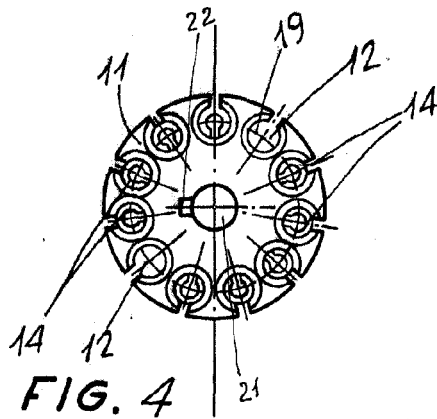


FIG. 4

MADRID 29 MAY 1955  
p. a. J. J. Morgades Graner  
p. p.

Escala variable