



MODELO DE UTILIDAD

Por **V E I N T E** años
a favor de la entidad **MANUFACTURAS SINTETICAS INDUSTRIALES, S.A.**
de nacionalidad española
residente en **MADRID, c/ Batalla de Belchite, nº 21**
por: **"TUBO PARA EMPOTRACIONES DE INSTALACIONES ELECTRICAS"**

* * *

M E M O R I A D E S C R I P T I V A

La presente invención se refiere a un tubo para empotraciones de instalaciones eléctricas, que responde a un principio de trabajo y constitución completamente distinto de todos los sistemas conocidos hasta el presente, mejorando a los aludidos sistemas antiguos, tanto en su funcionamiento como duración y economía de fabricación.

5.-

Esencialmente consiste en un tubo, para comportar en su interior los cables propios de las instalaciones eléctricas, que presenta en su cara exterior una sucesión de anillos concéntricos.

10.-



5.- Para la mejor comprensión de la presente invención se acompaña una hoja de planos en los que la figura primera representa una semisección de tubo, en la que se puede apreciar la forma rectangular de los anillos; la figura segunda, es asimismo, una semisección comportando unos anillos de forma cónica; la 3ª representa un tubo con los anillos de forma rectangular rematados en círculo y la 4ª comporta los anillos de forma sensiblemente troncocónica.

10.- La utilización del invento a que nos referimos tiene la ventaja de que al presentar los anillos descritos, permite su flexibilidad, pudiéndose imprimir al tubo toda clase de curvas, curvas, quebrantos, etc. asimismo, al ser recibido sobre muros, suelos, etc, la masa se introduce entre los mencionados anillos, consiguiéndose así un total antideslizamiento, así como una duración ilimitada.

15.- Las ventajas del nuevo tubo para empotraciones de instalaciones eléctricas son evidentes, puesto que su fabricación será económica, su montaje rápido y sin posibles errores y finalmente su utilización agradable, estética y cómoda.

20.- Serán independientes del objeto de la presente invención, los materiales, forma, colores y dimensiones, tanto absolutas como relativas y en general todo cuanto no altere, cambie o modifique la esencialidad de la invención.

25.- Descrita suficientemente la naturaleza y objeto de este Modelo de Utilidad, se hace constar que las características esenciales sobre las que han de recaer la concesión del mismo, están comprendidas en las siguientes:



REIVINDICACIONES

5.- 1º.- Tubo para empotraciones de instalaciones eléctricas, caracterizado por comprender en su cara exterior una sucesión de anillos concéntricos perpendiculares al eje del tubo, permitiendo dichos anillos la flexibilidad del tubo, al tiempo que con dichos salientes se logra un perfecto anclaje al ser empotrado en el muro destinado a este menester.

2º.- TUBO PARA EMPOTRACIONES DE INSTALACIONES ELÉCTRICAS.-

Todo ello conforme se describe y reivindica en la memoria que antecede que consta de TRES hojas escritas a máquina por una sola cara y dibujos que la ilustran.-

Madrid, 28 de Mayo de 1965

FIG. 1ª

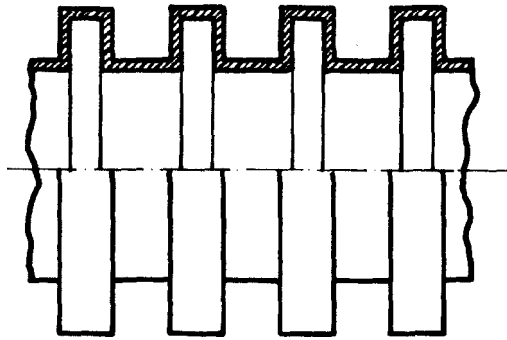


FIG. 2ª

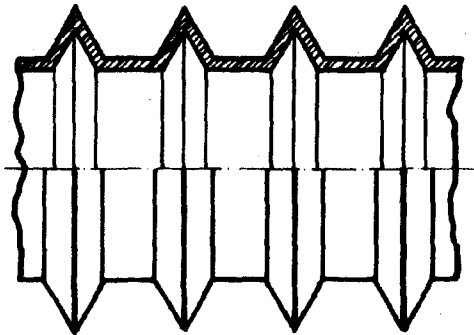


FIG. 3ª

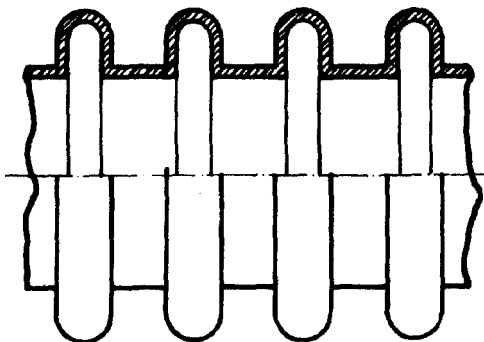
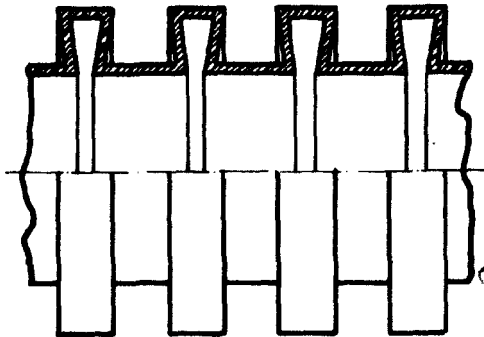


FIG. 4ª



A handwritten signature in cursive script, located to the right of the FIG. 4ª drawing.

ESCALA VARIABLE