

25 MAY



113777

M O D E L O D E U T I L I D A D

por veinte años,

para todo el territorio español, por " FUSIBLE IMPRESO ",
cuyo privilegio se solicita a favor de la entidad na-
cional MECANISMOS AUXILIARES INDUSTRIALES, S.A., resi-
dente en VALLS (Tarragona), Avda. Generalísimo, 6.

M E M O R I A D E S C R I P T I V A

El presente Modelo de Utilidad viene a referirse
a un fusible impreso, cuyas nuevas características
de diseño y constitución vienen a proporcionar un
objeto auxiliar de gran utilidad, en la industria
eléctrica, preferentemente para su utilización en
5 corrientes de escasa intensidad.

En la actualidad son conocidos distintos tipos
de fusibles, para corrientes poco intensas, los
cuales están constituidos por unos hilos de metal

113777



buen conductor de electricidad, que ofrecen una muy escasa resistencia mecánica, siempre motivo de posibles roturas del fusible por un manejo inadecuado, lo que supone una inutilización del mismo.

5 Al utilizarse hilos conductores de muy escasa sección su montaje resulta súmamente delicado, precisamente por la aludida deficiencia de presentar una resistencia mecánica muy escasa.

10 El Modelo de Utilidad, que motiva el presente expediente, viene a salvar a plena satisfacción estos inconvenientes, puesto que se trata de una lámina de metal conductor, también de escasa sección, precisamente por ser destinado a corrientes de pequeña intensidad. Esta lámina va dispuesta en un soporte
15 de material aislante, constituyendo el conjunto de soporte y lámina un todo rígido, por lo que, graduando convenientemente la sección del material aislante, con la resistencia mecánica ante cualquier esfuerzo de flexión o cizalladura que el mismo pueda sufrir, se
20 logra una perfecta protección del fusible al evitarse cualquier doblez en el mismo, que es rápida causa de su rotura.

Más detalles y características del presente fusible se irán poniendo de manifiesto en los dibujos
25 que a esta Memoria se acompaña, en los que de manera un tanto esquemática, se ha realizado un modo preferente de ejecución práctica del mismo, los cuales deberán ser tenidos en cuenta tan sólo a título de ejemplo y por lo tanto sin limitación de ninguna clase.



113777

El fusible que motiva el presente expediente se caracteriza por estar constituido, por una lámina de metal conductor 11, la cual en sus extremos presenta sendas prolongaciones 12 y 13 de sección mayor. Dichas prolongaciones 12 y 13 constituyen los bornes del fusible 11, presentando a su vez unos orificios 15 y 14 u otro sistema equivalente que permite su acoplamiento a los correspondientes bornes del circuito eléctrico, al que deba ser aplicado el mencionado fusible 11.

La lámina constituyente del fusible 11 y de los bornes 12 y 13 va montada solidariamente a un soporte 16, el cual está confeccionado con un material resistente y de características aislantes, por lo que queda constituido un conjunto rígido susceptible de soportar esfuerzos a flexión.

Descrito suficientemente el presente Modelo de Utilidad, podrá comprenderse que en el mismo es posible introducir cualquier variación o modificación de detalle que las circunstancias y la práctica pudieran aconsejar, siempre y cuando que con dichas variaciones no se altere la esencialidad del Modelo que queda resumido en las siguientes reivindicaciones que constituyen la

25 N O T A R E I V I N D I C A T O R I A

1ª - " FUSIBLE IMPRESO ", que esencialmente se caracteriza por estar constituido de una lámina de metal conductor la cual presenta en cada uno de sus extremos sendas prolongaciones de sección mayor que

113777



5

constituyen los bornes del fusible siendo susceptibles de ser adaptados dichos bornes a los correspondientes terminales del circuito eléctrico al que se aplique el mencionado fusible, con la particularidad de que la aludida lámina de metal conductor va montada solidariamente en un soporte de material aislante constituyendo dicha lámina, junto con el soporte, un conjunto rígido.

10

2ª - " FUSIBLE IMPRESO " .

Todo tal y conforme queda descrito y reivindicado en la memoria descriptiva que antecede y que consta de cuatro hojas escritas a máquina por una sola de sus caras y un plano que la ilustra.

MADRID, 25 MAY. 1965

MECANISMOS AUXILIARES INDUSTRIALES, S.A.,
P. A.,

Firmado: J. J. MORGADES Y GRANER

113777



25 MAY 1965

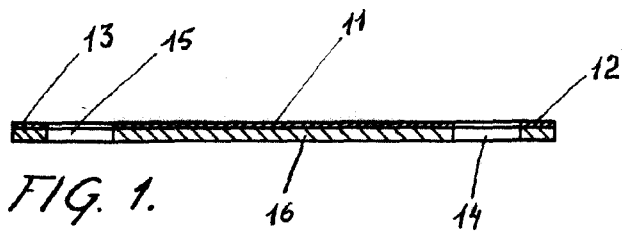


FIG. 1.

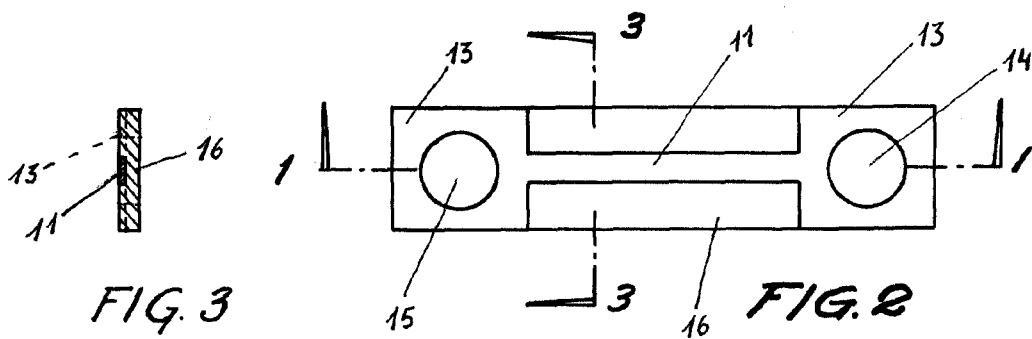


FIG. 3

FIG. 2

25 MAY 1965

MADRID.

p.a. J.J. Morfades Graner
A.P.

Escala variable