



113602

MODELO DE UTILIDAD  
por 20 años

a favor de D. ABAD-EL-KADER AOUARA FAIZA, de nacionalidad Francesa, residente en Barcelona y domiciliado en la calle Lauria, nº 2 - - - - -  
por: "EMBARCACIÓN DEPORTIVA".-----

MEMORIA DESCRIPTIVA

El nuevo Modelo ideado por el recurrente y cuya descripción, en lo que tiene de esencial, es objeto de ésta Memoria se refiere a una embarcación deportiva perfeccionada en el sentido de que gracias a

5. su especial forma y disposición es de una gran ligereza, de una gran solidez y de excelentes condiciones de flotabilidad y estabilidad.

Consiste esencialmente el nuevo Modelo en una embarcación tipo bote de caracter deportivo de forma general, en planta de trapecio casi rectangular en sus dos tercios posteriores cuyos perfiles laterales se curvan en el tercio anterior hacia la quilla que en sus secciones se abre en ángulos obtusos y cuyo perfil es curvo sensiblemente elipsoidal, que vá provista de refuerzos laterales en el tercio superior de ambos costados y cuya sección, en sentido transversal tiene forma octogonal de ángulos muy obtusos.

10.   
15.

Aunque, naturalmente, el nuevo Modelo podrá

113602



20. construirse utilizando cualquier material, se usará de preferencia un poliéster armado con fibra de vidrio extendida en todas direcciones.

Las dimensiones absolutas y relativas de los distintos elementos podrán ser cualesquiera pero se han obtenido excelentes resultados con una embarcación del tipo a que nos referimos cuya eslora es de 4'29 metros, la manga de 1'63mts., y el puntal de 0'52 mts. y en la que el deflector del fondo forma un ángulo de treinta y dos grados con el plafon inferior de costado en popa, dicho plafon forma un ángulo de veinte grados con el plafon inferior que forma a su vez un ángulos de dos grados con la horizontal; el ángulo de plafon medio del costado con el deflector inferior es de treinta y cinco grados.

35. En la parte superior y a lo largo de todo el perfil podrá disponerse un refuerzo cuya sección en forma de "C" permite adaptarlo a un nervio saliente dispuesto en dicho perfil.

40. Sin que ello signifique restricción alguna en el alcance de la protección legal solicitada y únicamente a título de ejemplo no limitativo, en lo que sigue y en los planos adjuntos nos referiremos a un caso muy concreto de industrialización y realización práctica del nuevo modelo.

45. La figura primera es una vista lateral de la nueva embarcación y, en ella, se vé la forma general de la proa -1- y de la popa -2- con la cubierta de la parte delantera -3- y un parabrisas -4- y la cubierta posterior de popa -5-. En -6- se aprecia la forma del perfil del refuerzo descrito y en -7-, -8- y -12- los deflectores laterales cuya forma y disposición contribuyen a la gran estabilidad de la nueva embarcación . En -9- y -10- se señalan los plafones de fondo e inferior de costado que con-

- 1-13602



MAYO 1965

vergen en la arista -11- y cuyas inclinaciones relativas se han señalado para un caso muy particular.

55. La figura segunda describe gráficamente en planta la forma y disposición general de la nueva embarcación.

60. Finalmente la figura tercera es una vista posterior, parte en sección, del nuevo Modelo y en ella se señalan el deflector inferior -16- y los plafones de fondo -13- e inferiores y medio de costado, -14- y -15- respectivamente.

No alteraran la esencialidad del nuevo Modelo aquellas variantes de tamaño, materiales utilizados y otras circunstancias cuya variación no cambie o altere fundamentalmente las características principales dichas.

65. NOTA:

Este Modelo se caracteriza por:

70. 1ª - Embarcación deportiva, de forma general, en planta de trapecio casi rectangular en dos tercios posteriores cuyos perfiles laterales se curvan en el tercio anterior hacia la quilla que en sus secciones se abre en ángulos obtusos y cuyo perfil es curvo sensiblemente elipsoidal que vá provista de refuerzos laterales en el tercio superior de ambos costados y cuya sección, en sentido transversal tiene forma octogonal de ángulos muy obtusos.

75. 2ª - "EMBARCACIÓN DEPORTIVA",

Todo tal y como queda descrito, reivindicado y representado en los dibujos adjuntos.

80. Consta la presente Memoria Descriptiva de cuatro hojas foliadas escritas a máquina por una sola de sus caras.

- 413602



MAYO 1965

Madrid a 17 de Mayo de 1965.

P.A.

Javier Fina Coll

p. p.

113602



Fig. 1

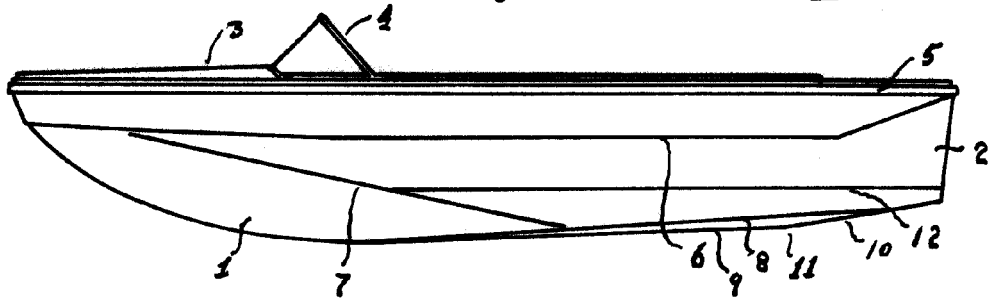


Fig. 2

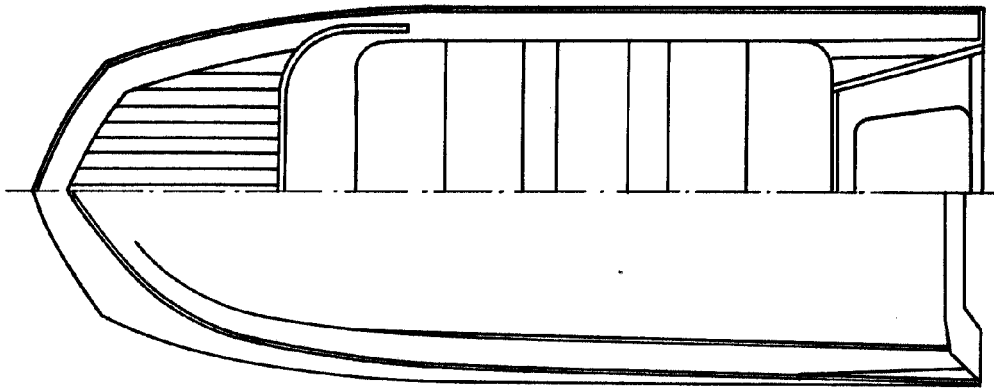
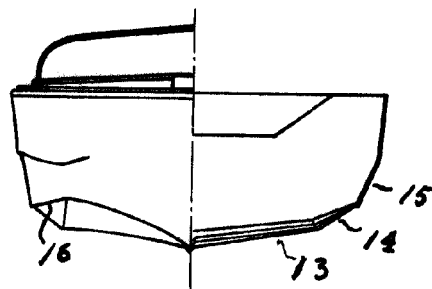


Fig. 3



*Escala variable*

17 MAYO 1965

Javier Fina Cou

P. D.  
*[Handwritten signature]*