



113535

M O D E L O
D E
U T I L I D A D

a favor de Don Alberto CASO IGLESIAS, de nacionalidad española, residente en Barcelona, calle Méndez Núñez, 14, por "BOQUILLA DE ASPERSIÓN".

- . -

MEMORIA DESCRIPTIVA

La presente invención se refiere a una boquilla de aspersión, del tipo utilizado para el riego del campo y acoplada para ello a tuberías debidamente distribuidas sobre el terreno, presentando la boquilla objeto de este modelo de utilidad importantes ventajas en relación con las usuales, cuales son un firme acoplamiento, fácilmente amovible, una gran seguridad de actuación y una notable simplicidad constitucional, que favorece a su coste.

5. Concurriendo a las ventajas sucintamente indicadas, la boquilla de referencia consiste, en esencia, en

10.

113535

30 ABR



5. una espiga que, portadora de una cabeza prismática para accionamiento, es atornillado a la tubería a través de un orificio de la misma con interposición de una tuerca que recibe el apoyo de la cabeza y tiene una cara cóncava que asienta en la tubería, cuya espiga presenta un estrecho taladro longitudinal para salida del agua, así como una pantalla situada en la cabeza y poseedora de una cara oblicua enfrentada al taladro para la deflexión del líquido.

10. Los dibujos adjuntos muestran, a título de ejemplo, no limitativo del alcance de la presente invención, una forma preferida de llevarla a la práctica, en representación esquemática.

15. En dichos dibujos, la figura 1 ilustra la boquilla suelta en alzado frontal; la figura 2 la muestra en sección lateral alzada; la figura 3 corresponde a una vista en planta de la misma; la figura 4 a una semisección frontal alzada de la tuerca; la figura 5 a una vista en planta de esta última; la figura 6 a una sección lateral alzada del conjunto constituido por la boquilla y la tubería a la que está acoplada; y la figura 7 permite apreciar tal conjunto visto en alzado frontal.

20. Según la representación de los dibujos, la presente boquilla para riego por aspersión consta de una espiga exteriormente roscada -1- atornillable a través de un orificio practicado en la tubería -2- para transporte del agua de riego.

25. La expresada espiga cuenta para ello con una ca-

113535

30 ABR



beza exagonal -3-, accionable mediante una llave oportuna.

Entre esta cabeza y el conducto -2- se interpone una tuerca cuadrada -4- cuya cara superior -5- es plana y recibe el apoyo de dicha cabeza -3-, mientras que la cara inferior -6- es cóncava en correspondencia con la convexidad de la tubería -2-, en la que, gracias a ello, se asienta perfectamente, obteniéndose una firme sujeción de la boquilla.

5.

10.

La espiga -1- dispone de un orificio longitudinal pasante -7- prevista para que el agua a presión circulante por el tubo -2- salga y sea proyectada como indican las flechitas (figura 6) contra la cara oblicua -8- de una pantalla formada en prolongación de la cabeza -3-, pantalla que actúa de deflector del líquido, pulverizándolo y dirigiéndolo como señalan las flechas -F- hacia el terreno que de esta manera es eficazmente regado.

15.

Como es de ver, y resumiendo los ventajosos efectos expuestos, la presente boquilla de aspersión, por una parte, está provista de medios de acoplamiento muy seguros a la tubería -2- para conducción del agua de riego, materializados por la espiga roscada -1- y la tuerca -4-. En otro orden de cosas, la aspersión se realiza en condiciones muy eficientes, gracias al delgado paso -7- para el líquido y a la pantalla -8- para deflexión del mismo.

20.

25.

Además de estos resultados, la boquilla que queda descrita presenta la ventaja evidente que su constitución es muy simple, a base de una fabricación sin ninguna complicación, que redundará en beneficio del coste del artículo.

113535

30 ABR



Serán independientes del objeto de la invención los detalles y características constructivas empleadas en su puesta en práctica y, en general, cuanto no altere la esencialidad de las siguientes reivindicaciones.

- . -

N O T A

5. Se reivindica como objeto del presente modelo de utilidad:

1. Boquilla de aspersión, del tipo combinado con tuberías distribuidas sobre el terreno a regar, caracterizada esencialmente por el hecho de constar de una espiga que, portadora de una cabeza prismática de accionamiento, es atornillable a la tubería a través de un orificio de la misma con interposición de una tuerca que recibe el apoyo de dicha cabeza y tiene una cara cóncava que asienta en la tubería, cuya espiga está provista de un estrecho taladro longitudinal para salida del agua, así como de una pantalla situada en la cabeza y poseedora de una cara oblicua enfrentada al taladro la cual determina la pulverización y deflexión del líquido hacia el terreno.

10. 15.

2. Boquilla de aspersión.

Todo ello según queda descrito y reivindicado en la presente memoria que consta de cinco hojas foliadas es-

- 5 -
113535

30 ABR



critas a máquina por una sola cara.

Barcelona, 30 de abril de 1.965

Alberto CASO IGLESIAS

p.a.



113535

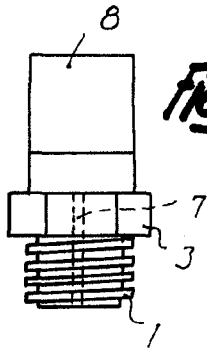


Fig. 1

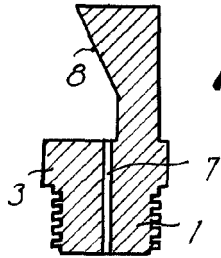


Fig. 2

30 A

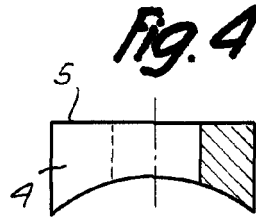


Fig. 4

Fig. 5

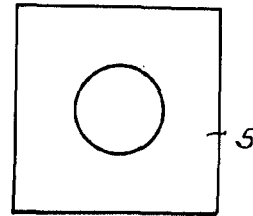


Fig. 3

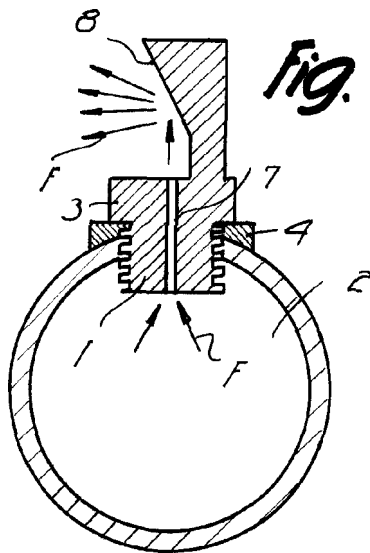
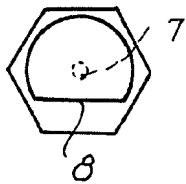


Fig. 6

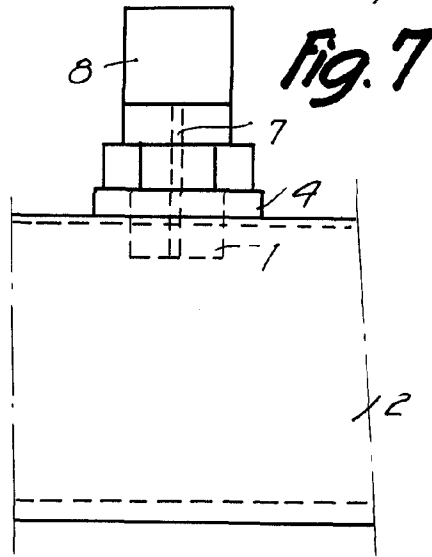


Fig. 7

12367

Barcelona ABR 1955
 Alberto Caso Iglesias
 p.a.