

113475



113475

MEMORIA DESCRIPTIVA

correspondiente a la solicitud de concesión de un...

MODELO DE UTILIDAD

SOLICITANTE: Don Leopoldo Carreras Menaut, Don Ricardo
López de la Rosa y Don José Carreras San-
chez-Flor.-

RESIDENCIA: Paseo de las Delicias 47 - 1º A - Madrid

ENUNCIADO: UN PROYECTOR PUBLICITARIO PERFECCIONADO.-

Prioridad: Patente n.º del

113475



1 La invención a qué se refiere la presente memoria, constituye
una novedad industrial con características y ventajas que la hacen
merecedora del privilegio de explotación exclusiva que por ella se
solicita, de acuerdo con las prescripciones del Estatuto vigenté
5 sobre Propiedad Industrial, de fecha 26 de julio de 1929, texto re-
fundido publicado el 30 de abril de 1930.

 Esta invención se relaciona en general con dispositivos de
proyección y mas particularmente se contrae a un proyector publi-
citatio perfeccionado que ha sido especialmente diseñado para funcio-
10 nar satisfactoriamente tanto en exteriores como en el interior de lo-
cales de cualquier clase, con un alto rendimiento y un pequeño costo
de entretenimiento, ya que una de sus mas destacadas características,
es su gran versatilidad de trabajo.

 Uno de los objetos particulares del invento, ha sido el de pro-
15 porcionar un pequeño proyector de uso publicitario capaz de proyectar
automaticamente fotos-fijas con gran nitidez y con la posibilidad
además de ampliar estas en unas proporciones muy estimables.

 Otros objetos y ventajas resultaran evidentes con la ulte-
rior y mas detallada descripción de la invención que se realiza con
20 ayuda de los dibujos esquemáticos que se adjuntan, a base de los cua-
les se expone la estructura de este aparato, al propio tiempo que su
funcionamiento.

 En los planos, la Figura 1 muestra el proyector completo y
25 montado, visto en corte longitudinal, llevando acoplado un disco de
gran diámetro, con diapositivas o similares.

 La Figura 2ª es un detalle del objetivo del proyector, asímis-
mo visto en corte longitudinal.

 La Fig. 3ª muestra el mecanismo motriz impulsor automático de
30 cambio de fotos, visto frontalmente y a través del disco porta-diapo-
sitivas.

113475



1 La Fig. 4ª es un detalle del soporte horizontal portadiaposi-
tivas, de accionamiento manual y su acoplamiento deslizando en el objeti
vo del proyector.

5 La fig. 5ª muestra el soporte de sujeción individual vertical
de diapositivas.

La fig. 6ª muestra el mismo soporte vertical portadiapositivas
de accionamiento manual y el dispositivo especial para su acoplamien
to, montado en el objetivo del proyector.

10 Todas las figuras representadas, lo han sido de una manera
esquemática, motivo por el cual no constituyen una forma limitativa
de realización, sino que tienen por único objeto el de hacer mas
comprensible la descripción literal que seguidamente se efectúa, con
relación a las mismas.

15 Basicamente, este proyector está constituido por una caja de
mecanismos 3, que tiene una pared posterior y desmontable, para ha-
cer practicable los elementos interiores. En la parte interna de es
ta pared 1, hay un espejo 2, que tiene por objeto aumentar la lumi-
nosidad de la lámpara de proyección 4.

20 En esta misma caja 3, hay instalado un pequeño motor eléctri-
co 5, cuyo eje motriz exterior 27, mueve a una rueda 6 en la que hay
montado excentricamente un sector dentado 7. Este sector 7 engrana
alternativamente con dos coronas 8 y 9 de giro libre sobre cada una
de las cuales se puede acoplar, indistintamente un plato 10 porta-
diapositivas de distintos diámetros. Facilmente se comprende que el
25 plato 10 que se monte en la corona inferior (tal y como ilustra par-
ticularmente la Fig. 1ª) podrá ser de mayor diámetro que el que se
pueda acoplar en la corona superior 8.

30 La Fig. 3ª muestra el plato porta-diapositivas y su acoplamien
to. Este plato está formado por dos placas sujetas por medio de tor
nillos entre las cuales se colocan las diapositivas 21 que se quie-



113475

1 re proyectar.

Al girar el eje 27 el sector de engrane 7 mueve a intervalos determinados la corona 9 sobre la cual y en el ejemplo que nos ocupa está montado el plato porta-diapositivas. Este plato gira un lugar y coloca delante del objetivo de proyección la correspondiente dia-positiva.

El objetivo (mostrado con detalle en la fig. 2ª) tiene una parte fija 14 y otra móvil telescópica 15 sujeta exteriormente por una abrazadera alargable 13, lo que permite enfocar y ampliar las imágenes a voluntad.

En el caso de que el cambio de diapositivas no se desee hacer de forma automática o porque el motor 5 estuviera fuera de servicio, se han dispuesto dos soportes, horizontal y vertical de accionamiento manual.

El soporte horizontal (ver figura 4ª) es un bastidor 25 de perfil en "U" sobre el que van dos placas de cristal 23, entre las cuales se disponen las diapositivas 24. Este bastidor 25 se hace deslizar guiado por las pestañas salientes 20 del objetivo fijo 14 y de esta manera se logra el objeto apetecido de 1'2 exponiendo una a una las diapositivas y por el tiempo que se quiera. El otro sistema manual, el de proyección vertical, representado en las figuras 5ª y 6ª, consiste en un soporte 29 provisto de dos pletinas articuladas con pinchos que se introducen en unos agujeros 34 de la base y sujetan de esta manera a las diapositivas o pedazos de película a proyectar.

Este soporte se introduce verticalmente por delante del objetivo fijo 14, con ayuda de un dispositivo auxiliar de acoplamiento 31, representado en la figura 6ª.

Hecha la descripción precedente, es necesario añadir que los detalles de realización de la idea expuesta pueden variar, sin que



113475

1 por ello cambie la esencia de la invención que es la que se desprenden de los párrafos que anteceden y la que se reivindica en la siguiente

NOTA

5 En resumen: El Modelo de Utilidad que se solicita, ha de recaer sobre las reivindicaciones siguientes:

10 1ª.- UN PROYECTOR PUBLICITARIO PERFECCIONADO, -caracterizado porque, está constituido esencialmente por una caja de mecanismo que tiene una tapa vertical posterior provista por su cara interna de un espejo que refleja la luz proyectada por una lámpara, situada
15 asimismo en la parte interior de esta caja, dentro de la cual se encuentra también un pequeño motor eléctrico cuyo eje motriz exterior está conectado a un disco que tiene excéntricamente situado un sector dentado, que al moverse impulsa alternativamente a dos coronas dentadas, una superior y otra inferior, en cualquiera de las cuales se puede colocar indistintamente un disco porta-diativas que de esta manera es impulsado a girar por delante del objetivo del proyector propiamente dicho, siendo de mayor diámetro el disco que se coloca en la corona inferior que el que pueda disponerse en la superior y pudiéndose colocar un solo disco cada vez.

20 2ª. UN PROYECTOR PUBLICITARIO PERFECCIONADO.- caracterizado según la reivindicación anterior y porque, el objetivo consta de una parte fija y de otra móvil telescópica, suspendida de manera alargable por medio de una abrazadera corrediza, de tal manera que desmontando
25 este último elemento se pueden proyectar manualmente diativas, bien en sentido horizontal o vertical al colocar las mismas en el primer caso sobre un soporte de perfil que se hace deslizar guiado por encaje entre las pestañas salientes del objetivo que pudiéramos llamar fijo y en el segundo, por estar colocadas estas diativas o trozos de películas sobre un soporte perforado provisto de dos

10M



113475

1 pletinas con pinchos abatibles, cuyo soporte se hace deslizar por una boquilla tubular rectangular, que se introduce dentro del propio objetivo fijo.

5 3^o.- Se reivindica por último como objeto sobre el que ha de recaer el Modelo de Utilidad que se solicita: UN PROYECTOR PUBLICITARIO PERFECCIONADO.

Todo tal y como queda descrito y reivindicado en la presente memoria, que consta de seis páginas escritas a máquina por una sola cara y dibujos que se acompañan.

10

Madrid, 10 mayo 1965

ALFONSO UNGRIA

A.U.

15

20

25

30

FIG-1

113475

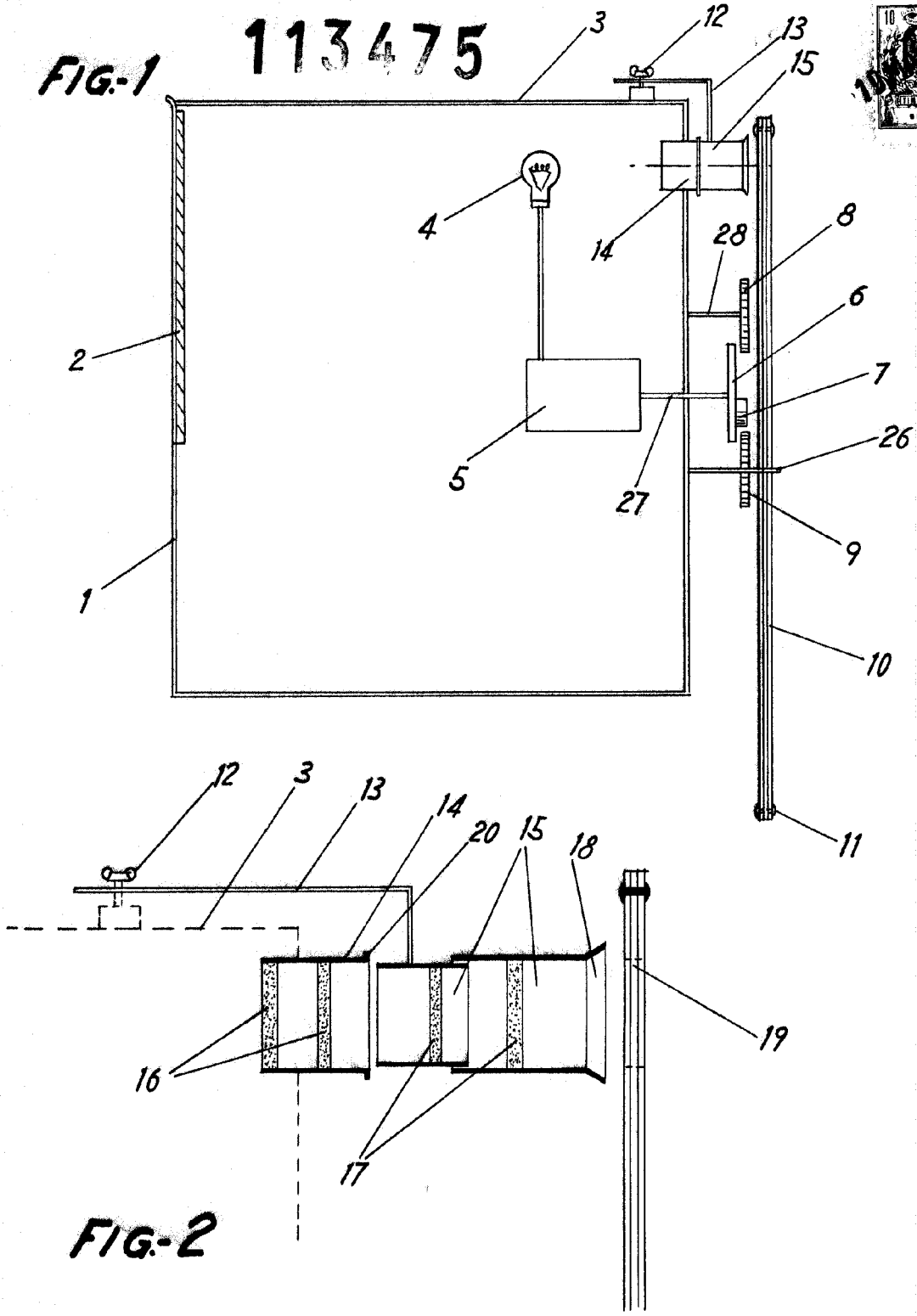


FIG-2

ESCALA VARIABLE

Madrid, 10 de Mayo de 1965

ALFONSO UNGRIA

P.P.



FIG-3

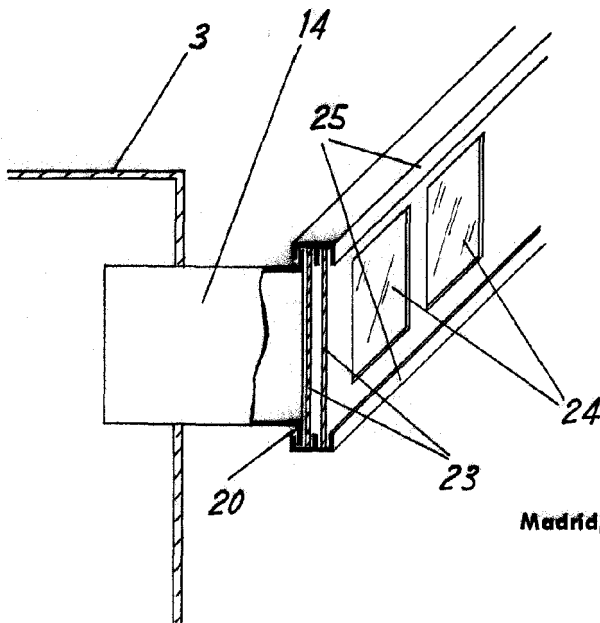
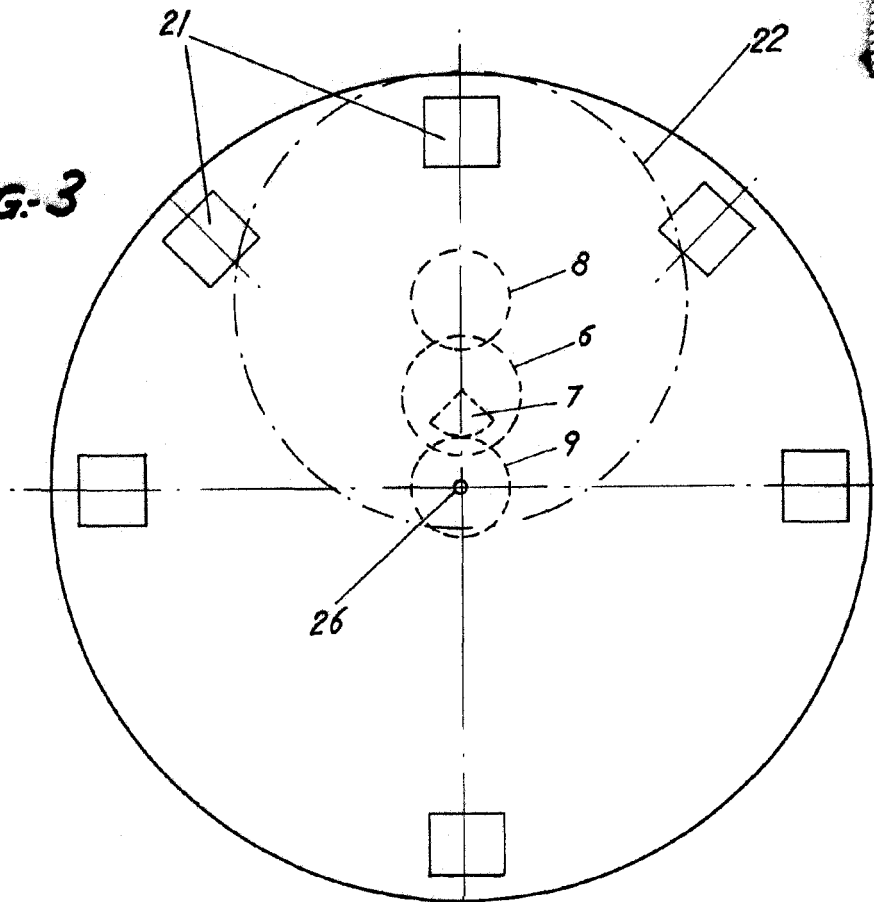


FIG-4

ESCALA VARIABLE

Madrid, 10 de Mayo de 1965

ALFONSO UNGRIA

P.P.

113475

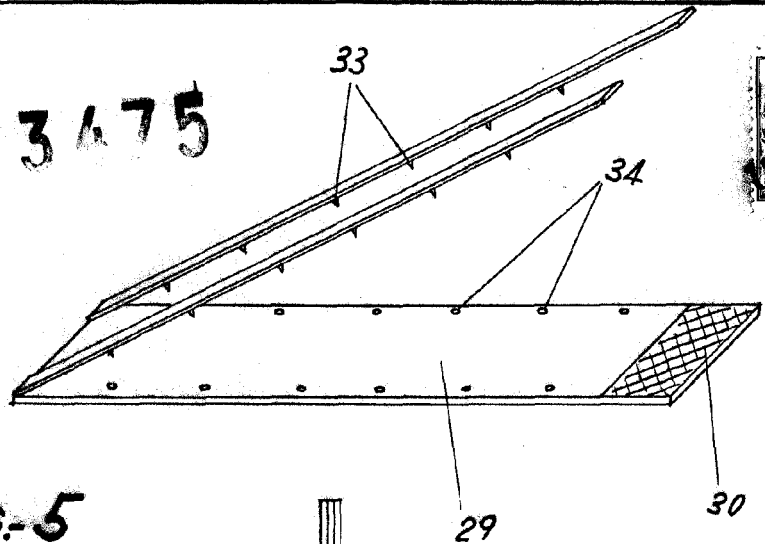


FIG-5

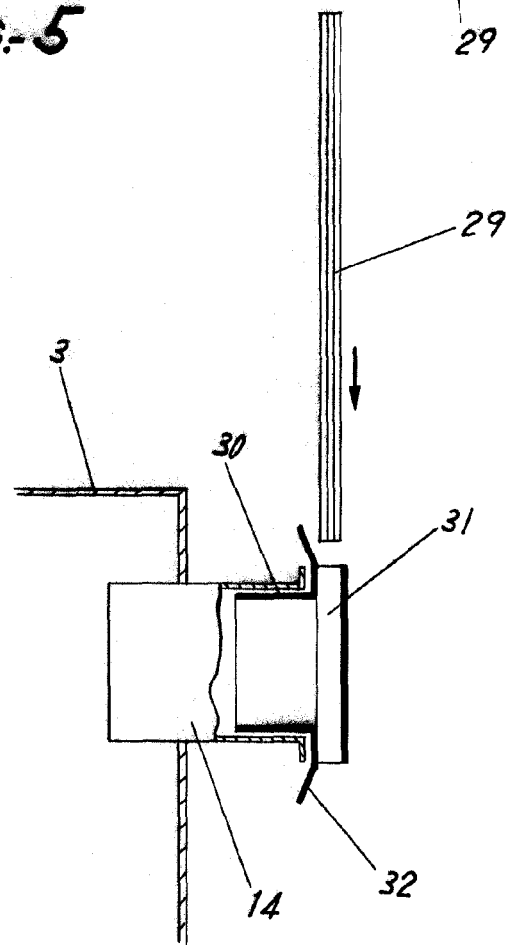


FIG-6

ESCALA VARIABLE

Madrid, 10 de Mayo de 1965

ALFONSO UNGRIA

P.P.