

113451

27

ABR



MODELO DE UTILIDAD

por 20 años

por "UNA BASE DE ENCHUFE, PARA PROLONGACION", a favor de  
D. Manuel Arrufat Gil, de nacionalidad española, domicilia-  
do en Barcelona, Recaredo, 2 y 4.

=====

MEMORIA DESCRIPTIVA

Se refiere el actual Modelo, a una nueva realiza-  
ción de base de enchufe, de las que se utilizan especialmen-  
te en prolongaciones, que viene a aportar considerables mejo-  
ras de todo orden sobre las distintas clases de bases de en-  
5. chufe de tal tipo ejecutadas en la actualidad.

Es sabida la necesidad existente, en muy diversas  
ocasiones, de disponer prolongaciones en los aparatos eléc-  
tricos, en la mayoría de casos para lograr que éstos desarro-  
llen su labor en un lugar relativamente apartado de la base  
10. de enchufe fija más cercana. Ahora bien, las bases de enchu-



- fe que se aplican en dichas prolongaciones, y que se conocen con el nombre de "aéreas", adoptan por lo común la configuración normal, es decir, la de simples cuerpos prismáticos, con casquillos o hembrillas cilíndricas de alojamiento de las clavijas de un enchufe y conectados a la red por sendos tornillos de embornado.
- 5.

- Este tipo de base de enchufe presenta múltiples inconvenientes, cuales son especialmente su defectuoso funcionamiento y su corta vida, ya que, con mucha frecuencia, concurren averías en la misma por mala o defectuosa conexión, o incluso por roturas, lo que supone, además, cada cierto tiempo, un recambio total de la base. Ello se debe en especial a que, al no ser fija, está expuesta al igual que la prolongación a esfuerzos como tirones bruscos, etc.
- 10.
15. Es por ello que dichas bases de enchufe han de poseer una cierta rigidez y resistencia, tal y como ocurre con la que ahora se presenta, cuyos resultados han de ser enteramente satisfactorios.

- Para su mejor comprensión, nos referiremos a un dibujo que se adjunta a la presente memoria y que representa, a título de ejemplo no limitativo, una base de enchufe, para prolongación, realizada de acuerdo con el actual Modelo.
- 20.

- En dicho dibujo, la figura 1 es una vista en perspectiva de la base en cuestión, en posición de entrar en servicio.
- 25.

La figura 2 muestra una sección longitudinal completa de dicha base, según un plano de corte meridiano de la misma.

30. La figura 3 se corresponde con una sección transversal de la propia base, según el plano de corte A-A de



la figura 1.

Según tales figuras, la base de enchufe, para prolongación, objeto del presente Modelo, está constituida por una caperuza -1- con unos entrantes laterales -2-, para facilitar su asimiento, y una abertura -3- para el paso de los cables eléctricos.

Dicha caperuza lleva ocluidas en su masa tres tuercas -4-, preferentemente exagonales para evitar su giro y dotadas de unas regatas -5- para evitar su salida fortuita, roscándose en dichas tuercas, unos tornillos -6- que fijan a la caperuza -1- un cuerpo -7-, portador de las hembrillas -8- de la base de enchufe.

Estas hembrillas -8- van ocluidas en dicho cuerpo -7- y poseen estructura prismática, con unas muescas circulares -9- de anclaje, y llevan una rosca superior para fijación de los tornillos -10- de embornado con las arandelas intermedias -11- de seguridad.

Por otra parte, el cuerpo -7- es de naturaleza elástica y las hembrillas -8-, están colocadas en el mismo de forma tal que se hallan ligeramente más desplazadas hacia afuera con respecto al centro, que las clavijas que deben introducirse en las mismas. Esta característica, junto con la naturaleza elástica del cuerpo -7-, provoca un esfuerzo radial sobre las clavijas que impide su salida fortuita.

Todo cuanto no afecte, altere, cambie o modifique la esencia de la base de enchufe anteriormente descrita, será variable a los efectos del actual Modelo.

N O T A.

Se reivindica como objeto de este registro por Modelo de utilidad:

1.- Una base de enchufe, para prolongación, caracterizada

27 ABR



- esencialmente por comprender una caperuza con entrantes laterales de asiento y una abertura de paso de los cables eléctricos, en cuya masa están ocluidas unas tuercas donde se roscan unos tornillos que fijan con dicha caperuza un cuerpo elástico, portador de las hembrillas contactoras que adoptan forma prismática con muescas para anclaje en el propio cuerpo, y reciben los tornillos de embornado, quedando situadas dichas hembrillas ligeramente más desplazadas hacia afuera con respecto al centro que las clavijas correspondientes a alojarse en ellas.
- 5.
- 10.

Sean cuales fueren las circunstancias que concurran en la esencialidad del Modelo definido en la anterior reivindicación, cuyo objeto es:

2.- "UNA BASE DE ENCHUFE, PARA PROLONGACION".

15. Consta la presente memoria de cuatro hojas foliadas, mecanografiadas por una sola cara y de los dibujos adjuntos.

Barcelona, 27 ABR 1965  
P.A. de D. Manuel Arrufat Gil,

jc.

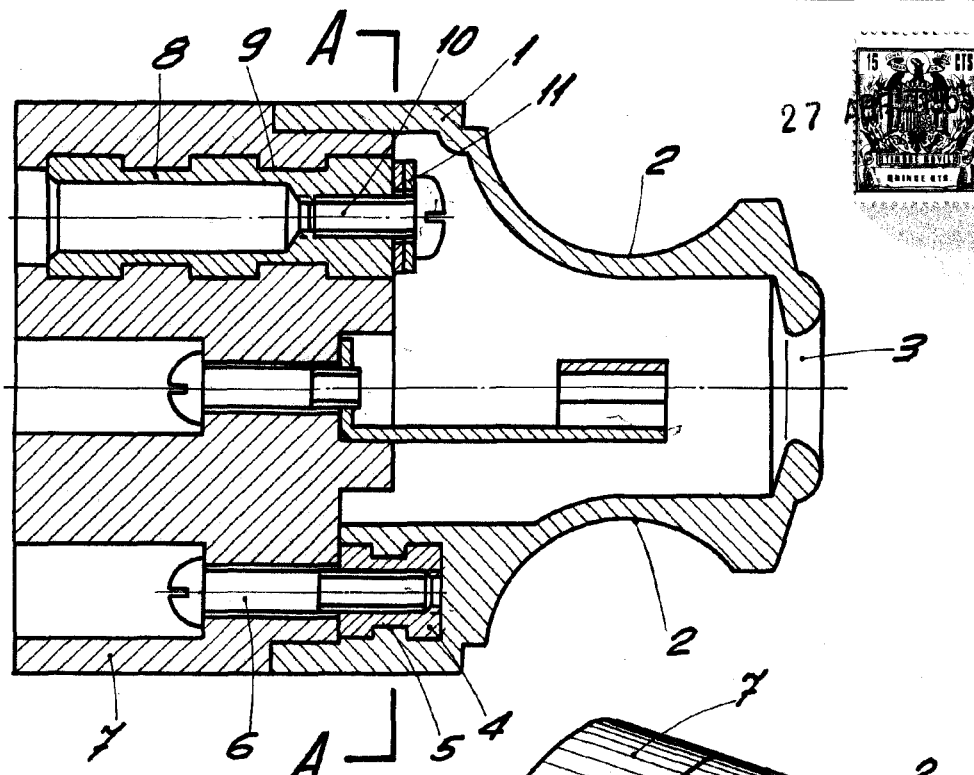


Fig. 2

A-A

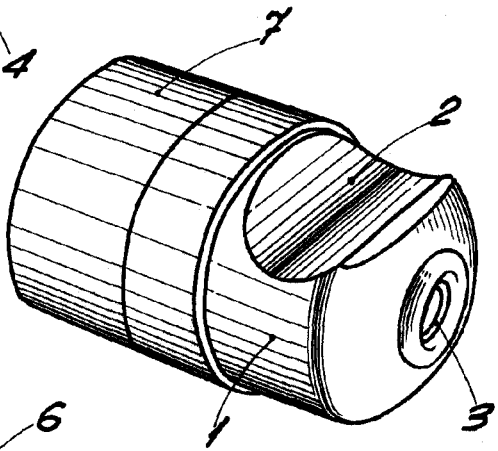


Fig. 1

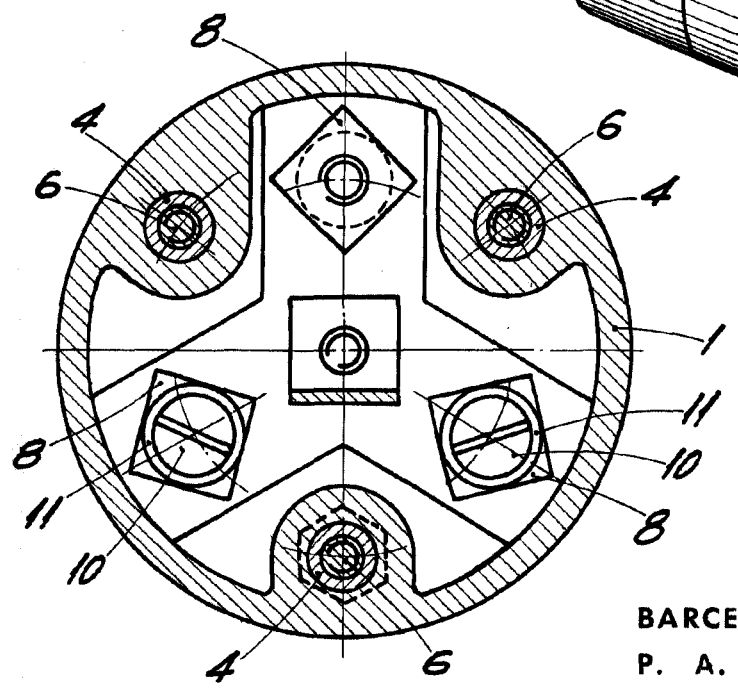


Fig. 3

BARCELONA 27 ABR 1965  
P. A.

ESCALA VARIABLE