

1 3450

27 ABR



113450

MODELO DE UTILIDAD

por 20 años

por "UN PORTALAMPARAS", a favor de D. Manuel Arrufat Gil,
de nacionalidad española, domiciliado en Barcelona, Recar-
redo, 2 y 4.

=====

MEMORIA DESCRIPTIVA

El presente Modelo de utilidad se refiere a una nueva realización de portalámparas, que aporta considerables ventajas, de tipo constructivo y práctico en especial, con relación a las múltiples clases de portalámparas que hoy en día se conocen.

5.

En efecto, es sabido que, en la actualidad, es muy elevado el número de portalámparas existentes, que desarrollan su labor de una forma más o menos satisfactoria,

27 ABR



pero que presentan, la mayoría de ellos, algunos inconvenientes, ya sea de tipo funcional, ya de tipo económico.

5. En especial, un problema existente en los actuales tipos de portalámparas es que si se deterioran por cualquier causa, resulta laborioso el trabajo de montaje y desmontaje del mismo cuando se procede a su recambio.

10. El presente Modelo se caracteriza, principalmente, por resolver dicho problema de una forma en extremo simple y eficaz, ya que para ello el portalámparas en sí se sitúa en el interior de sendas envolventes, que lo aprisionan en el momento de su uso y que lo dejan en libertad cuando, simplemente, se desenroscan aquéllas, con lo que resulta muy simplificado el recambio del mismo.

15. También son características importantes del presente Modelo la disposición de los contactos del mismo y su configuración general, muy simple y satisfactoria.

20. Para mayor facilidad en las descripciones, nos referiremos a un dibujo que se adjunta a la actual memoria y que representa, a título de ejemplo explicativo, no limitativo, un portalámparas, realizado de conformidad con el presente Modelo.

En dicho dibujo, la figura 1 es una sección longitudinal completa del portalámparas, según un plano meridiano del mismo.

25. La figura 2 se corresponde con otra sección longitudinal del propio portalámparas, por el plano de corte A-A de la figura 1.

La figura 3 representa una vista en planta del portalámparas propiamente dicho, por su base superior.

30. Según tales figuras, el portalámparas objeto del presente Modelo está constituido por un cuerpo discoidal -1-,



- dotado de una valona superior -2- de la que emergen dos tabiques -3- y -4- de centraje de una laminilla -5- que constituye uno de los contactos, a cuyo efecto adopta forma angular y lleva un tornillo -6- de embornado, yendo roscada a otro tornillo -7- central que atraviesa el cuerpo -1- y sujeta, con intermedio de una arandela aislante -8-, el casquillo metálico -9- del portalámparas, donde se rosca la bombilla, y que está centrado por sendos tetones -10- y -11- salientes del mismo cuerpo -1-.
5. El otro contacto lo constituye otra laminilla angular -12-, dispuesta verticalmente con otro tornillo -13- de embornado, y con su tramo inferior apoyado en el casquillo -9-.
10. Este conjunto se aloja entre dos cuerpos envolventes -14- y -15-, roscados por -16- y portador, el superior, de una abertura -17- para el paso de los hilos de conexión, y de un escalón interno -18- que aprieta contra la valona -2- del cuerpo -1-, interpuesta entre dicho escalón -18- y el borde superior de la envolvente inferior -15-.
15. Todo cuanto no afecte, altere, cambie o modifique la esencia del portalámparas descrito, será variable a los efectos del actual Modelo.
20. N O T A.
25. Se reivindica como objeto de este registro por Modelo de utilidad:
- 1.- Un portalámparas, caracterizado esencialmente por estar constituido por un cuerpo de base, dotado de una valona discoidal superior y de sendos tabiques de centraje de una de las dos laminillas contactoras angulares, portadoras de tornillos de embornado, y perpendiculares entre sí, una vertical apoyada en el casquillo metálico que recibe
- 30.



la bombilla, y la otra horizontal roscada a un tornillo central que sujeta, con intermedio de una arandela aislante, al referido casquillo que se halla centrado por sendos tetones inferiores del cuerpo de base, quedando éste alojado en el interior de sendas envolventes, roscadas entre sí y dotada la superior de un escalón interno que aprieta contra la referida valona del cuerpo de base, interpuesta entre dicho escalón y el borde superior de la envolvente inferior.

5. Sean cuales fueren las circunstancias que concurren en la esencialidad del Modelo de utilidad definido en la anterior reivindicación, cuyo objeto es:

2.- "UN PORTALAMPARAS".

15. Consta la presente memoria de cuatro hojas foliadas, mecanografiadas por una sola cara y de los dibujos unidos a la misma.

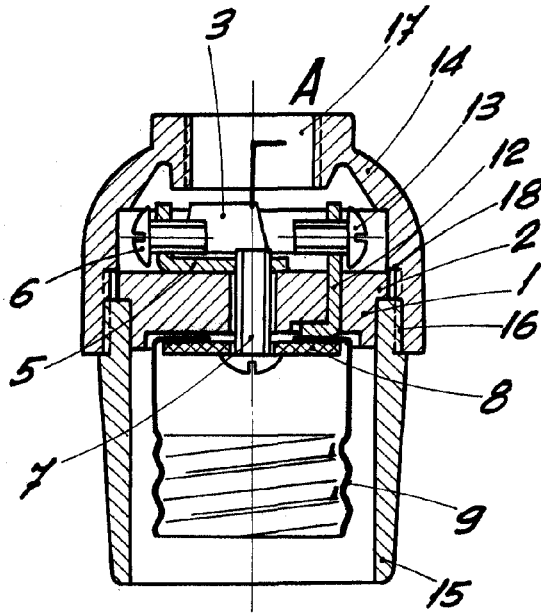
Barcelona,

27 ABR. 1965

P.A. de D. Manuel Arrufat Gil,

1134

27 ABR



LA

Fig. 1

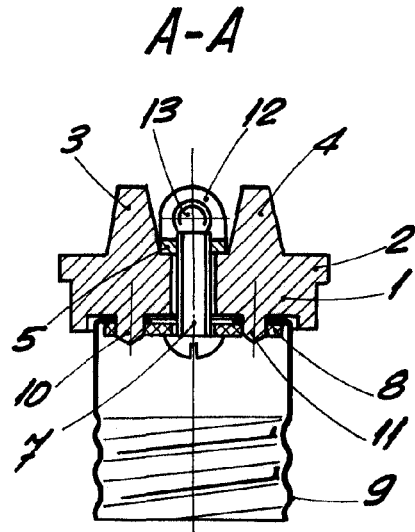


Fig. 2

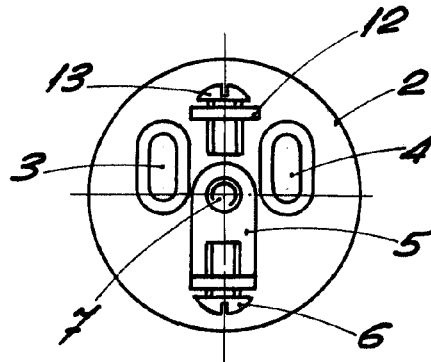


Fig. 3

BARCELONA, 27 ABR. 1965
P. A.

ESCALA VARIABLE