



Clase 50ª

PATENTE DE INVENCION  
POR 20 AÑOS

por "UNA NUEVA FORMA DE PLANTILLAS PARA EL CALZADO", a favor de Don Camilo Almuni y Vendrell y Don Ramón Torné Vilá, residentes en Barcelona, calle Acequia Condal, nº 17.

====ooOoo====

MEMORIA DESCRIPTIVA

Las plantillas usadas corrientemente en el interior del calzado, formadas con materiales diversos, generalmente tejidos de algodón, lana, lino, cáñamo, yute, paja y otros, o bien de fieltro, corcho, cartón, etc. tienen todas ellas, hasta el presente el borde liso; es decir que la línea que determina su contorno es continua. Esta forma, indudablemente la más sencilla, tiene el inconveniente de que los tejidos se deshilachen por sus bordes, y aun en las que no son tejidos el de que en muchos casos no se adapte bien al calzado, por no coincidir el contorno de la plantilla con el interior de la suela.

Para lo primero, o sea las de tejido, se recurre,

JAIME ISERN

AGENTE DE LA PROPIEDAD INDUSTRIAL  
PASEO DE GRACIA, 2  
BARCELONA



para evitar que se deshilachen, a ribetearlas de varios modos lo cual naturalmente aumenta su coste, sin que con ello ganen en comodidad, ni en duración. Para lo segundo no hay otro recurso que recortar con las tijeras buscando la adaptación, de la plantilla, y estropeándola en muchos casos.

Por todo ello los recurrentes han ideado una forma en el contorno de la plantilla, que apartándose de la línea continua, la bordée como en un festón, variable en figura y tamaño, con lo que se consigue las siguientes ventajas:

Se evita el deshilachado en las de tejido, sin necesidad de recurrir a ribetearlas.

Se hace el borde de la plantilla más flexible, sea cualquiera el material empleado, y con ello se consigue mejor adaptación en el interior de la suela que en la generalidad de casos, no es exactamente de igual forma, y

El contorno, formado, por dibujos regulares o irregulares que constituye nuestro invento, dá a la plantilla mejor aspecto, resultando un adorno de la misma sin que con ello se altere ni el coste, ni la duración, ni la comodidad de su uso.

Esta plantilla es aplicable a toda clase de calzado tanto de caballero como de señora, en toda la diversidad de zapatos, botas, zapatillas, alpargatas, sandalias, etc.

Para mayor claridad de lo expuesto y solo por vía de ejemplo, se acompaña un dibujo que comprende la forma de varias plantillas. La FIG. 1, es la corriente, y tal como hasta el presente han venido siendo las plantillas, y las Fig. 2, 3, 4, y 5, que pudieran ser muchas mas, expresan la forma de nuestra invención, que destruyendo la línea conti-



JAIME ISERN  
AGENTE DE LA PROPIEDAD INDUSTRIAL  
PASEO DE GRACIA, 2  
BARCELONA

nua de la Fig. 1, puede formar dibujos variados en el contorno, como se indica.

N O T A

Por la patente de invención que se solicita se REIVINDICA la propiedad y explotación exclusiva de plantillas para el calzado que ofrecen la característica de que su forma exterior, o sea el borde de las plantillas no está formado por una sola línea continua sino por una línea sinuosa o truncada que puede estar, en todo o en parte, compuesta por figuras diferentes como arcos de círculo, rectas o dentelladas, combinación de ambas y otros dibujos formando una especie de festón.

Se reivindica asimismo que esta forma es aplicable a los distintos materiales de que se componen o puedan componerse las plantillas para calzado, tales como tejidos de todas clases, fieltro, corcho, cartón y demás adecuados.

Se reivindica asimismo que esta forma podrá aplicarse a todos los tamaños y medidas de las plantillas, sean estas de horma derecha, o curvada, así como los dibujos del contorno podrán ser de tamaño variable.

Sean cuales fueren las circunstancias que concurren con la esencialidad de la patente descrita cuyo objeto es:

UNA NUEVA FORMA DE PLANTILLAS PARA EL CALZADO.

Consta la presente memoria de tres hojas foliadas y escritas a máquina por una sola cara.

Barcelona para Madrid a 29 de Mayo de 1929.

JAIME ISERN

P. P.

Fig. 1

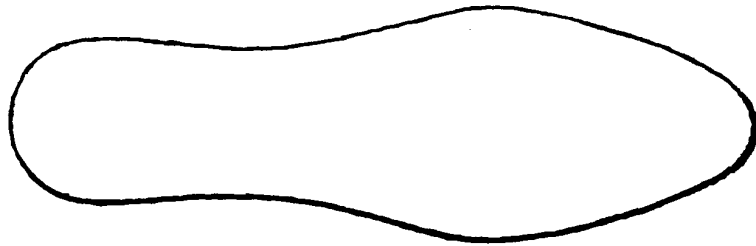


Fig. 2

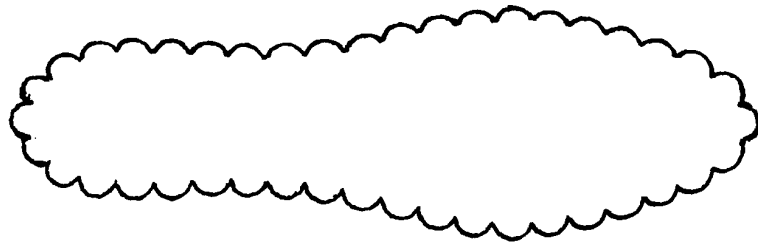


Fig. 3

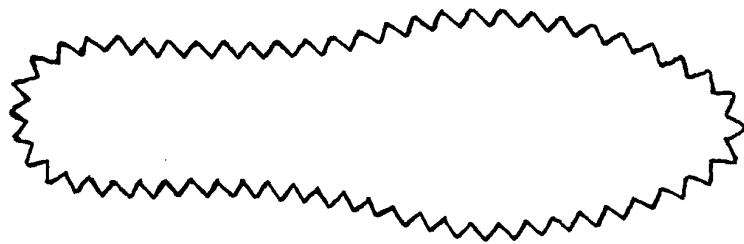


Fig. 4

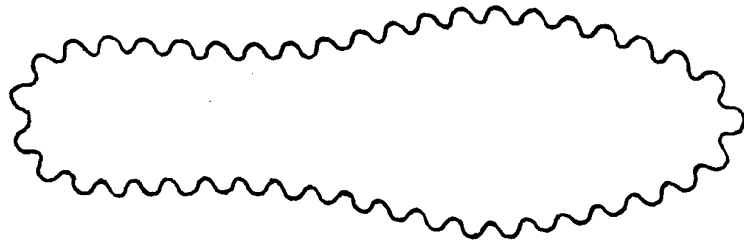
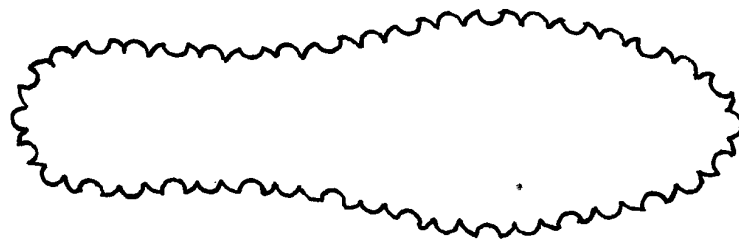


Fig. 5



*Escala variable*

*Barcelona 29 de Mayo de 1929*

*Jaime Isern*

*pp. Ferralles*