

1 1 3 3 3 2



1 1 3 3 3 2

MEMORIA DESCRIPTIVA  
=====

MODELO DE UTILIDAD

DURACION: 20 AÑOS

OBJETO: VALLA INTERCAMBIABLE PARA PUBLICIDAD  
EXTERIOR

- - - - -

A favor de: RED DE PUBLICIDAD EXTERIOR, S.A.

Residente en: MADRID

Nacionalidad: ESPAÑOLA.

- . - . - . - . - . -

113332<sup>-2-</sup>



5 El presente modelo de utilidad, tal como su enunciado indica, se refiere a una nueva valla intercambiable para publicidad exterior, de acuerdo con la descripción que de la misma se realice, que ha de entenderse en su más amplio sentido y no limitativamente.

10 El modelo cuyo registro se preconiza por medio del presente escrito supone una novedad muy interesante en el campo específico de su aplicación industrial, pues por sus particulares características es susceptible de variar de tamaño a voluntad, con lo que puede adaptarse a carteles anunciadores de diferentes medidas.

15 El tamaño normalizado es el de 3 x 4 metro, pero por combinación de los elementos que lo constituyen pueden conseguirse los más diversos tamaños.

Los elementos fundamentales son: los de sujeción, la moldura de escuadre y los paneles.

20 Los de sujeción son dos pletinas de hierro de 1mm. de espesor que por presión sujetan los bordes posteriores de la moldura; la presión se logra por medio de un tornillo de 3/8 roscado y con dos tuercas y arandelas. El tornillo, que es de suficiente longitud, se introduce en el elemento sustentado fijo del emplazamiento, valla de obra, muro de medianería, etc., dependiendo el sistema de sujeción de este tornillo de-

25

113332

- 3 -

5 MAY



la naturaleza del emento sustentado, madera, ladrillo, piedra, etc.

30 La moldura es de plástico moldeado, de una proyección normal de 150 mm. Está formado por cuatro piezas distintas, solamente con objeto de lograr los más diferentes tamaños.

Estas piezas son: la número 1 o de esquina; la número 2, de 2.000 mm. de longitud; la número 3 de 3.000 mm. y la número 4, de 4.000 mm.

35 Esta moldura, por la parte interior de la misma, lleva un canal donde se alojará el panel publicitario.

40 Los paneles son de plástico en piezas de 1x3 mts. y de 1mm. de espesor también de plástico, que debido a su elasticidad encajan en la ranura por una simple flexión. Un panel con otro ensambla por medio de una ranura que hace de subrejunta.

Las piezas de moldura se enganchan unas con otras por medio de tornillos con arandelas.

45 Con el fin de hacer más comprensible la explicación desarrollada, en el plano adjunto se han representado diversas vistas de la invención, para que puedan advertirse sus elementos fundamentales, relacionados según la numeración siguiente:

- 50
- 1) Pieza nº 1 o de esquina
  - 2) Pieza nº 2, de 2.000 mm. de longitud



- 55
- 3) Pieza nº 3, de 3.000mm. de longitud
  - 4) Pieza nº 4, de 4.000mm. de longitud
  - 5) Parte superior de la moldura exterior
  - 6) Canal para alojamiento del panel publicitario
  - 7) Cabeza del tornillo
  - 8) Pletinas de sujeción
  - 9) Cuerpo del tornillo
  - 10) Arandela
  - 11) Panel publicitario
  - 12) Ranura de cubrejunta.

60

La figura 1ª es una vista de una esquina de la valla. La figura 2ª una vista en proyección lateral de la misma esquina. La figura 3ª una vista lateral del conjunto de sujeción. La figura 4ª una vista frontal del mismo conjunto. La figura 5ª una vista

65

frontal de la valla y la figura 6ª una vista lateral de los paneles publicitarios.

70

Descrita suficientemente la naturaleza del presente modelo de utilidad, se hace constar expresamente que cualquier modificación de detalle que pudiera introducirse se considerará incluida dentro del mismo, en tanto no altere o modifique esencialmente sus características sustanciales.

Por último, se declaran de novedad y propia invención las siguientes:

75

REIVINDICACIONES



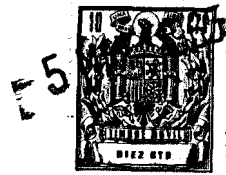
1ª) VALLA INTERCAMBIABLE PARA PUBLICIDAD EX  
TERIOR, caracterizada fundamentalmente porque los ele  
mentos de sujeción son dos pletinas de hierro que, -  
por precisión, sujetan los bordes posteriores de una-  
moldura, por medio de un tornillo roscado y dos tuer-  
cas y arandelas, introduciéndose el tornillo en el ele  
80 mento sustentado fijo del emplazamiento, dependiendo  
el sistema de sujeción de éste tornillo de la natura  
leza del elemento sustentante, estando la moldura con  
stituida por cuatro piezas distintas, al objeto de lo-  
85 grar por combinación diversos tamaños.

2ª) VALLA INTERCAMBIABLE PARA PUBLICIDAD -  
EXTERIOR, según la reivindicación 1ª, caracterizada -  
por el hecho de que una pieza se dobla en ángulo rec-  
to formando esquina, en tanto las tres restantes son-  
90 longitudinales, aunque nada una de distinta longitud  
llevando la moldura en su parte interior un canal pa-  
ra alojamiento del panel publicitario que, debido a -  
su elasticidad, encaja en la ranura por una simple --  
flexión, ensamblando los paneles entre sí por medio -  
95 de una ranura que hace de cubrejunta y enganchándose-  
las piezas de la moldura por medio de tornillo con --  
arandelas.

3ª) VALLA INTERCAMBIABLE PARA PUBLICIDAD EX  
TERIOR.

100 Todo ello tal y como queda expuesto en la -

113332 - 6 -



presente Memoria Descriptiva, que consta de seis  
hojas, foliadas y mecanografiadas por una sola de  
sus caras y a dos espacios, y plano adjunto.

104

MADRID, 5 de Mayo de 1.965

LUIS ENRIQUE SANCHEZ  
POR PODER

A handwritten signature in cursive script, appearing to read 'Luis Sanchez', is written over a horizontal line. Below the signature, the name 'Luis Enrique Sanchez' is printed in a smaller, sans-serif font.

Luis Enrique Sanchez

2/2

113332

HOJA UNICA.

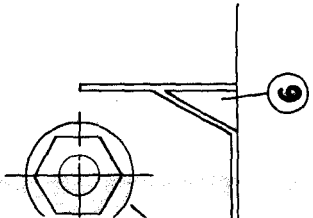
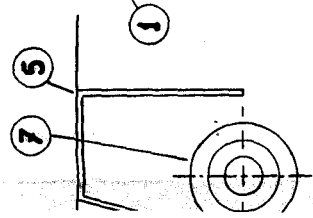


FIG. 2

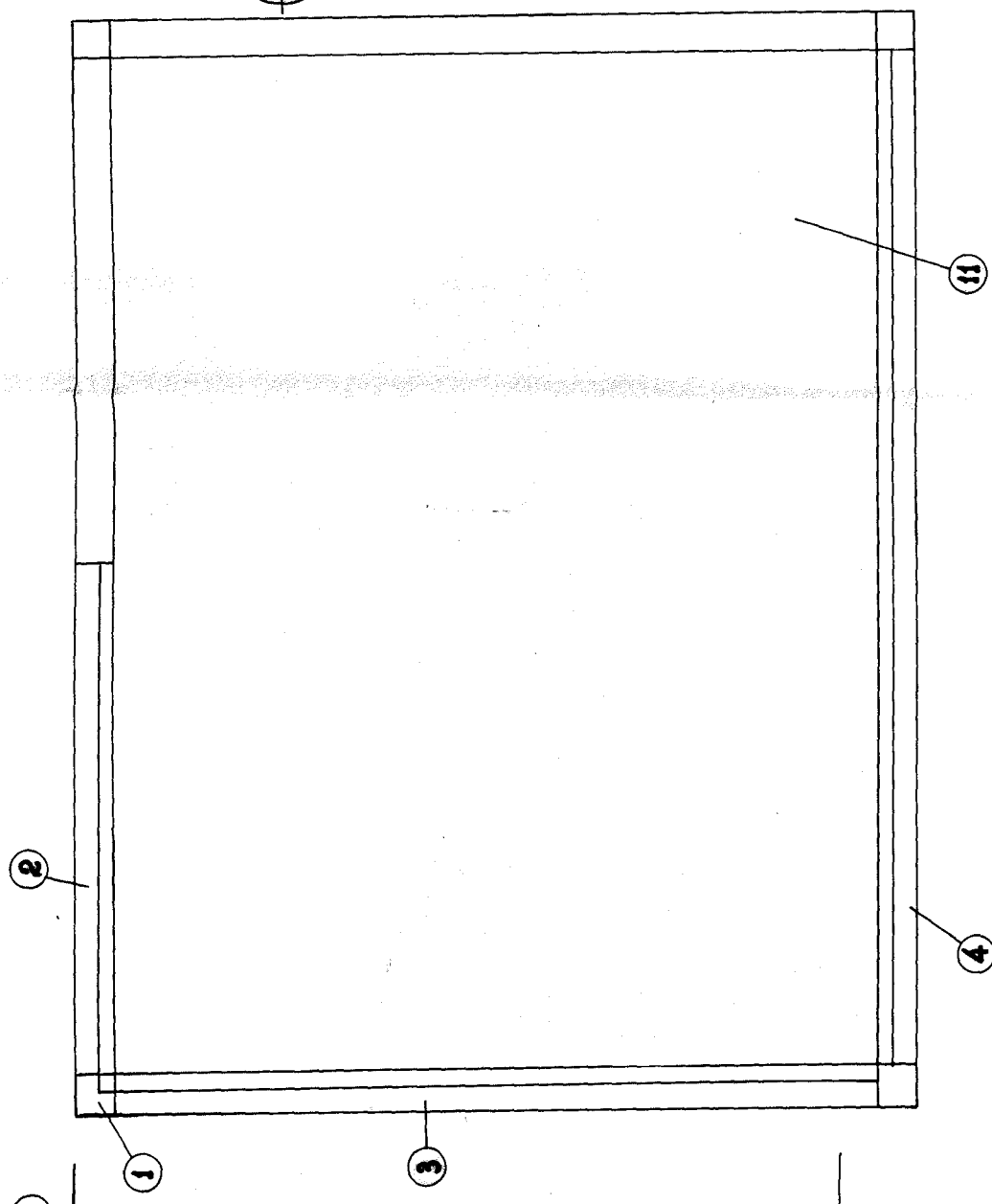


FIG. 5

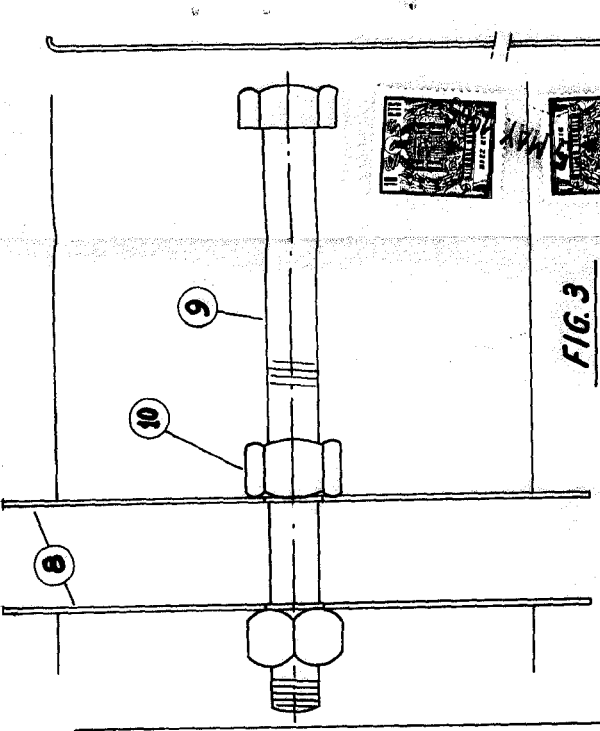


FIG. 3

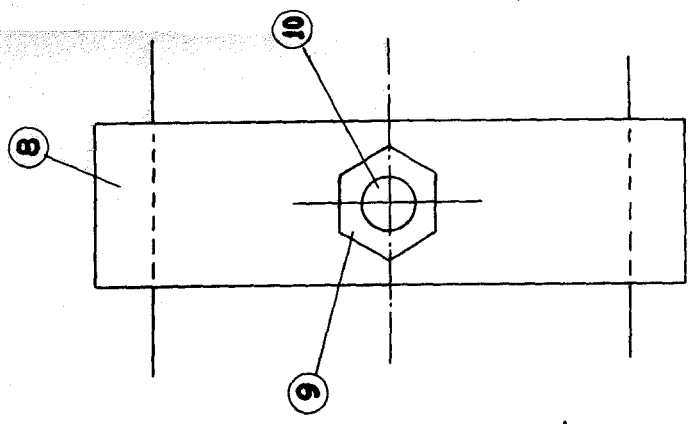


FIG. 4

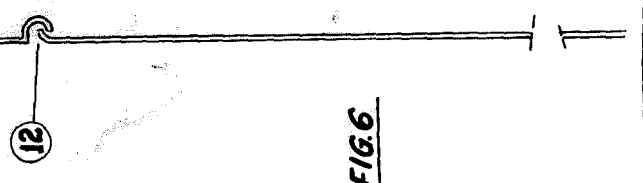


FIG. 6

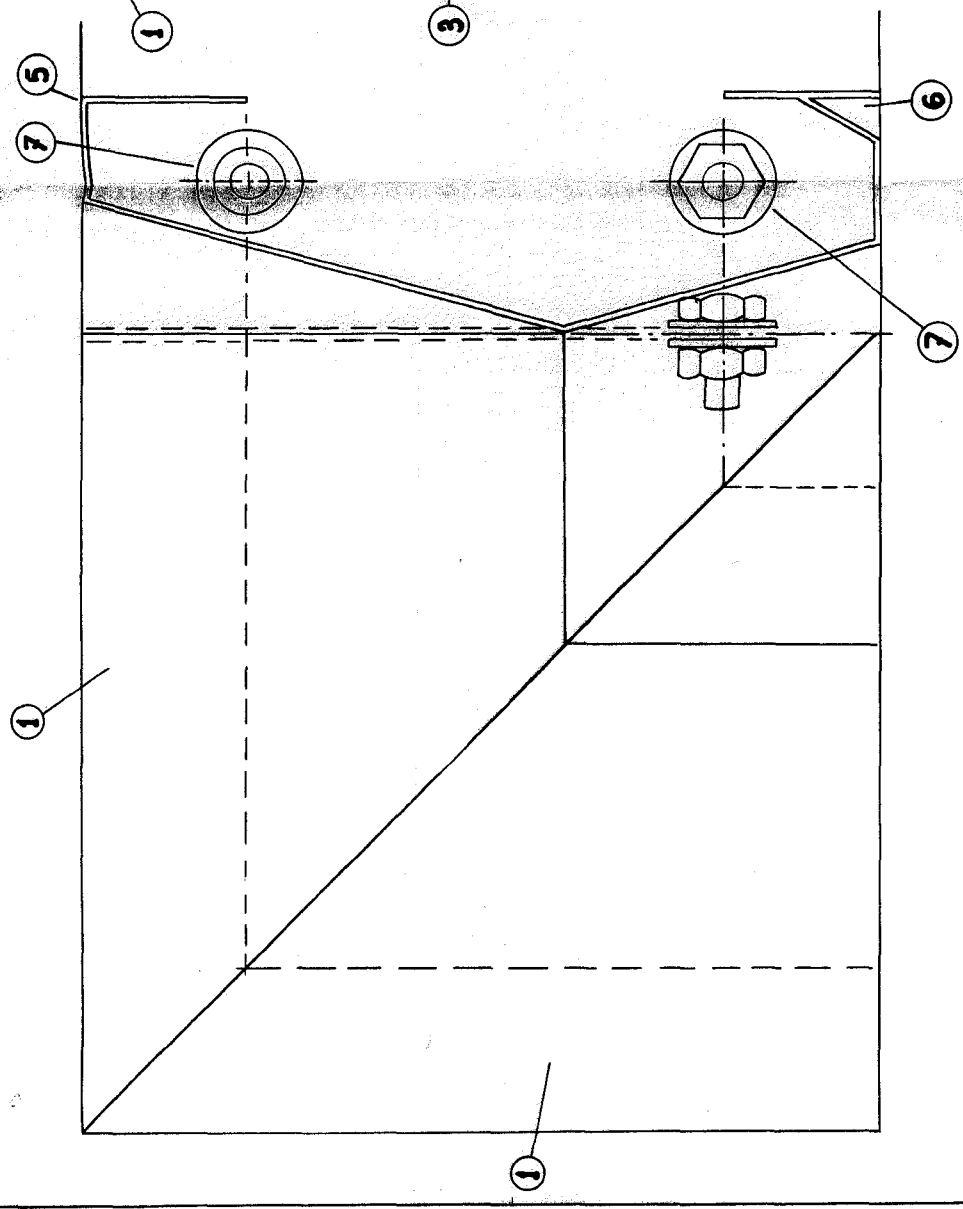


FIG. 1

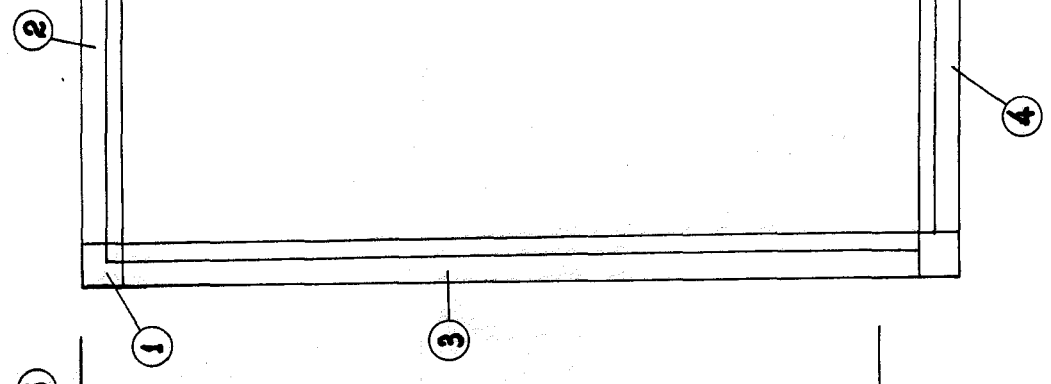


FIG. 2

FIG. 5

ESCALA VARIABLE  
 MAQUINADO AERIAL 1965  
 LUIS M. DE SUÑEZ  
 POR PEDER

*Fausto Sanchez*

Firmado FAUSTO SANCHEZ

4/2