

1 1 3322 - 4



MEMORIA DESCRIPTIVA

correspondiente a la solicitud de concesión de un...

MODELO DE UTILIDAD

SOLICITANTE: MANUEL ALVAREZ E HIJOS, S. A.

RESIDENCIA: VIGO (Pontevedra).- Principe, 21

ENUNCIADO: " CAJA DE CARTON PERFECCIONADA "

Prioridad: Patente n.º del



113322

1 La invencion a que se refiere la presente Memoria
constituye una novedad industrial, con características y ven-
tajas que la hacen merecedora del privilegio de explotación
exclusiva que por ella se solicita, de acuerdo con las pres-
5 cripciones del Estatuto vigente de la Propiedad Industrial de
fecha 26 de Julio de 1.929, texto refundido, publicado el 30
de Abril de 1.930.

 Este Modelo de Utilidad, trata de una caja-estuche
dotada de asas de transporte y que armada presenta una plura-
10 lidad de compartimentos independientes que permiten por sus
especiales características alojar en los mismos objetos frá-
giles de cristal, loza, porcelana, etc.

 Uno de los objetos particulares del invento, ha
sido proporcionar una caja de gran capacidad y reducido ta-
15 maño, cómoda de armar y manejar, que se obtiene a partir de
una sola plancha de cartón troquelado sin necesidad de grapas
o pegamento, por sucesivos plegados y encajes de unos cortes
en otros.

 Otros objetos y ventajas de este Modelo de Utili-
20 dad, resultarán evidentes con la ulterior y más detallada
descripcion de la invención, que se realiza con ayuda de los
dibujos que se adjuntan, a base de los cuales se expone la
estructura de la caja al propio tiempo que la manera de uti-
lizarla.

25 En el plano, la Figura 1ª muestra una vista en
perspectiva de la caja armada, lista para cerrarse.

 La Figura 2ª es una vista en planta del desarrollo
de la caja.

30 En ambas figuras, las distintas referencias lite-
rales señaladas, corresponden a los elementos y partes compo-

113322



965

1 nentes del conjunto, siguientes:

A y B.- Solapas triangulares provistas de ranuras de encaje para constituir los tabiques radiales interiores de separación.

5 C.- Asas.

D.- Ranuras de encaje.

E.- Caras rectangulares formadoras del contorno lateral poligonal exagonal de la caja.

10 E.- Caras triangulares laterales formadoras de las bases de la caja.

Básicamente, la caja está constituida por una plancha de cartón formada por una tira central rectangular terminada en sus extremos en dos asas -C- y que está dividida transversalmente en seis partes iguales -E-, por líneas sucesivas paralelas, de dobleces, que dan origen a la formación de seis rectángulos.

15 A cada lado menor de estos seis citados rectángulos tal y como ilustra particularmente la Figura 2ª de los dibujos, aparece troquelada una solapa cuya forma pudiéramos decir que es trapecial oblicua y que está dividida en dos triángulos por una línea de doblez. El triángulo interior -F-, es equilátero y el exterior, rectángulo, presentando los de un lado realizado en su cateto mayor un corte -D- y los del otro -A-, en su hipotenusa otra ranura semejante.

25 Doblando la tira rectangular central por sus líneas transversales y estas solapas laterales por sus líneas de unión con la citada tira central y luego por su parte media señalada, se obtiene un estuche de forma prismática exagonal, tal y como indica la Figura 1ª, provisto de dos asas que al mantenerse unidas sujetan a su vez todo el conjunto.

30

113322



1 Al propio tiempo y al unir por los cortes -D-, las
solapas triangulares interiores -A- y -B-, se forman una se-
rie de tabiques separadores radiales que evitan el contacto
entre los objetos que contengan cada una de estas celdas inde-
5 pendientes formadas, todas las cuales tienen forma prismática
triangular.

Hecha la descripción precedente, hemos de añadir,
que los detalles de realización de la idea expuesta, pueden
variar, sin que por ello cambie la esencia de la invención,
10 que es la que se desprende de los párrafos que anteceden, y
la que se reivindica en la siguiente

N O T A

En resumen: El Modelo de Utilidad que se solicita,
recaerá sobre las reivindicaciones siguientes:

15 1ª.- CAJA DE CARTON PERFECCIONADA, caracterizada
porque, está constituida esencialmente por una plancha de
cartón troquelada que se arma por dobleces y encajes sucesi-
vos sin necesidad de grapas o pegamentos para formar un estu-
che articulado provisto de asas de transporte, que tiene forma
20 prismática exagonal y cuyo estuche tiene interiormente seis
celdas iguales independientes, prismáticas triangulares,

25 2ª.- CAJA DE CARTON PERFECCIONADA, caracterizada
según la reivindicación anterior y porque, la plancha de car-
tón está formada por un cuerpo central rectangular, termina-
do en dos asas y dividido transversalmente por líneas para-
lelas de doblez, en seis porciones rectangulares iguales;
teniendo a ambos lados de cada una de estas porciones, unas
solapas trapeciales divididas a su vez en dos triángulos por
otra línea de doblez, de cuyos triángulos citados, el exte-
30 rior es rectángulo y los de un lado tienen realizado en su

113322

-4-



1 cateto mayor un corte y los del otro lado, otro corte semejan
te en su hipotenusa.

3ª.- Se reivindica por último, como objeto sobre el
que ha de recaer el Modelo de Utilidad que se solicita: " CA-
5 JA DE CARTON PERFECCIONADA ".

Todo conforme queda descrito y reivindicado en la
presente Memoria que consta de cinco páginas mecanografiadas
y dibujos que se acompañan.

Madrid, 4 de Mayo de 1965

10

ALFONSO UNGRIA
P.P.

15

20

25

30

113722

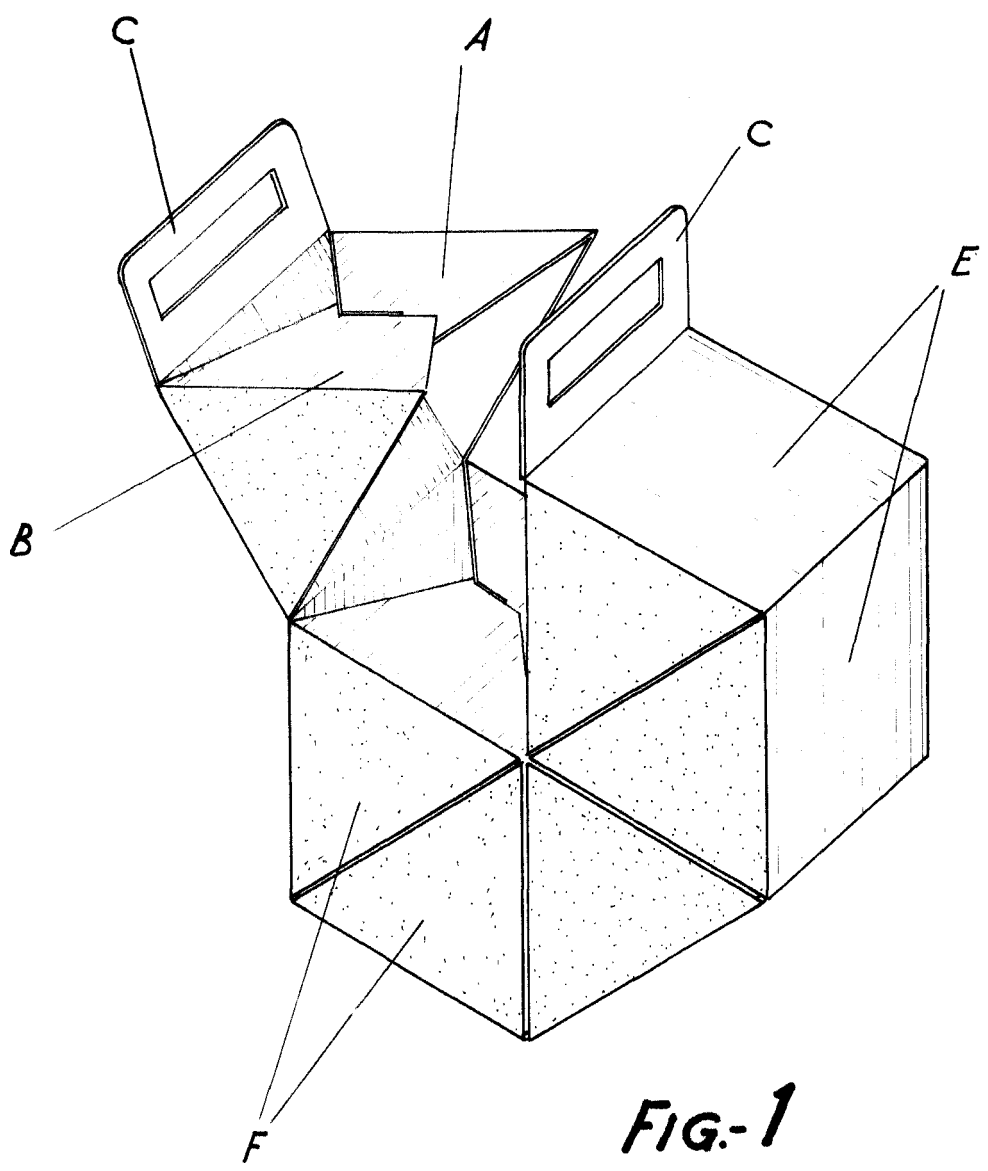
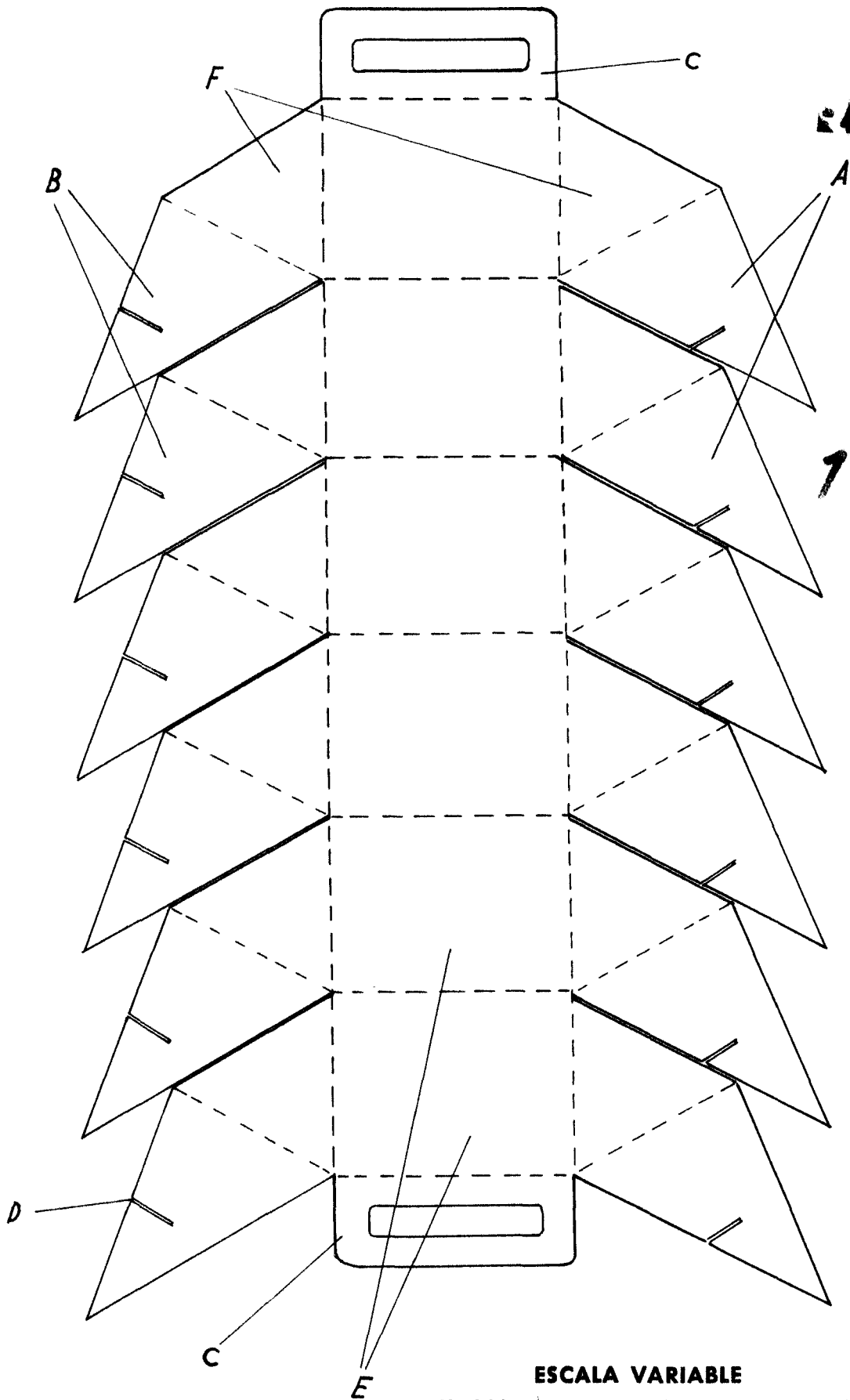


FIG-1

ESCALA VARIABLE
Madrid, de de 196
ALFONSO UNGRIA
P.P.



113322

FIG-2

ESCALA VARIABLE
Madrid, de de 196
ALFONSO UNGRIA
P.P.