

113268



30

113268

MODELO DE UTILIDAD

por 20 años por

"PALOMILLA CON DOBLE GANCHO DE SUJECION APLICABLE A PERFILES CREMALLERA DE POCA ANCHURA, PROVISTA DE CABALLETES DOBLES Y SIMPLES ADOSABLES", a favor de ESTEBAN Y BARTOLOME - INDUSTRIA DE LA MADERA, S.A., domiciliada en VILLAVERDE ALTO - MADRID , Frente a Estacion Nueva del Ferrocarril.

MEMORIA DESCRIPTIVA

=====

5.- Cada pocos dias nos vemos sorprendidos con la apertura o reforma de un nuevo establecimiento, lo cual en general se debe no a otra cosa, que al hecho de haberse comprobado el que con la modernización de ellos, aún disponiendo de la misma clase de mercancías, aumentan considerablemente las ventas, por lo que el dinero utilizado con tal fin es rapidamente amortizado, produciendo además un interes no despreciable, por tanto los fabricantes de elementos destinados a tal finalidad, lanzan nuevos sistemas y aparatos



- 10.- destinados a la exhibición y venta de toda clase de artículos, uno de cuyos dispositivos es el objeto del modelo de utilidad que nos ocupa, que es una palomilla adosable a unos perfiles cremallera que mi representada tiene patentados, estando provista de unos caballetes superponibles para disponer sobre ellos con más facilidad los anaqueles o entrepaños, necesarios para constituir las estanterías necesarias para la presentación de mercancías, siendo fácilmente desarmables.
- 15.-

Después de conocer el objeto del modelo de utilidad que nos ocupa, con la ayuda de la lámina de dibujos adjunta, pasaremos a describirlo, haciendo constar se trata de una de sus variadas formas de realización, aplicando a la práctica sus esencialidades características.

20.-

En la figura 1, se representa un alzado lateral de una de las palomillas, introducida en la sección de un perfil cremallera de poca anchura a los que es aplicable, y en la figura 2, una perspectiva de la palomilla sustentada y mantenida en posición por el perfil cremallera indicado.

25.-

La parte externa o anterior de la palomilla que vemos señalada con 1, es totalmente recta, estando continuada por una parte triangular básica 2, en que su parte inferior 3, de su lado vertical, está continuada por una pequeña escotadura 5, producida en virtud de un saliente redondeado 6, todo dispuesto hacia el lado o parte inferior de la palomilla, en contraposición en su parte superior es continuada hacia arriba por el apéndice vertical 4, redondeado en su terminación superior interna.

30.-

35.-

Debido a su indicada forma el apéndice de la palomilla con sus terminaciones 4 y 6, es introducido con gran facilidad en la ventana 7 del perfil cremallera, y al empujarla hacia arriba se realiza la entrada en la ventana de su parte inferior 6, con lo que al desplazarse de nuevo hacia abajo,

40.-



45.-

la escotadura 5 monta sobre el travesaño inferior del perfil cremallera y el perfil 4 queda apoyado sobre su cara posterior, impidiéndose así la salida de la palomilla por mucho peso que sobre ella se deposite, y pudiendo extraerse exclusivamente a base de ser empujada hacia arriba.

50.-

Como quiera que las palomillas estarán constituidas por una chapa más o menos gruesa, para disponer sobre ellas los anaqueles o estantes necesarios para constituir las estanterías previstas, se hace conveniente disponer de una caballetes, especialmente cuando el anaquel sea de cristal. Los cuales están constituidos por una pequeña plataforma estriada 9, seguida en su centro verticalmente hacia abajo

55.-

de dos formaciones paralelas 8, entre las cuales se da lugar a la formación de la hendidura que será del mismo grosor que la chapa en que esté construida la palomilla, para quedar perfectamente ajustada a ella. Para el caso en que solamente sea necesario que el caballete sobresalga por un lado

60.-

esta previsto el caballete llamado simple, en el que su plataforma 9, puede ser dirigida a izquierda o derecha sin sobresalir por el lado contrario. Finalmente, también dispondrá la palomilla de unos terminales 10, que son como si dijéramos una funda paralelepípedica del extremo externo o saliente de la palomilla.

65.-

Descrito suficientemente el objeto del modelo de utilidad que nos ocupa, nos queda señalar se trata de una de sus variadas formas de realización, sin que sus modificaciones de forma, materiales empleados, tamaño, etc., desvirtuen la esencialidad de su objeto.

70.-

N O T A

El modelo de utilidad descrito recaerá, pues, sobre las siguientes reivindicaciones:

75.-

1.-PALOMILLA CON DOBLE GANCHO DE SUJECION APLICABLE A PERFILES CREMALLERA DE POCA ANCHURA , PROVISTA DE



CABALLETES DOBLES Y SIMPLES ADOABLES, caracterizada por cuanto su parte delantera totalmente recta es continuada por una terminación básica ensanchada, provista de un apéndice que se bifurca hacia arriba y hacia abajo verticalmente,

- 80.- te, pero en el segundo caso de una muy pequeña longitud, y provista por delante de ella de una escotadura que mira hacia la parte inferior y delimitada por delante por el borde vertical de su citada parte básica terminal; con lo que al introducirse en la ventana del perfil cremallera a que es abosable, tal escotadura montará sobre el travesaño interior y su apéndice superior se apoyará sobre la cara posterior del travesaño superior de la ventanilla del perfil en que ha sido dispuesta la palomilla, quedando fuertemente sujeta por mucha presión que sobre ella se realice hacia abajo, y saliendo con gran facilidad si la presión se hace en sentido contrario para desmontarla.
- 85.-
- 90.-

2ª.-PALOMILLA CON DOBLE GANCHO DE SUJECION APLICABLE A PERFILES CREMALLERA DE POCA ANCHURA, PROVISTA DE CABALLETES DOBLES Y SIMPLES ADOABLES, según la anterior reivindicación, caracterizada por cuanto para mejorar y facilitar la disposición encima de ella de los anaqueles o entrepaños apropiados, estará provista de unos caballetes constituidos por una plataforma estriada por su parte superior, continuada perpendicularmente hacia abajo, por dos salientes paralelos que forman entre sí una hendidura del grosor de la chapa en que esté construida la palomilla, a la que se ajustaran exactamente para lograr su sujeción, estando prevista la existencia de un caballete cuya plataforma sobresaldrá solamente hacia uno de sus lados, para caso de ser necesaria su aplicación.

- 95.-
- 100.-
- 105.-

3ª.-PALOMILLA CON DOBLE GANCHO DE SUJECION APLICABLE A PERFILES CREMALLERA DE POCA ANCHURA, PROVISTA DE CABALLETES DOBLES Y SIMPLES ADOABLES".

Todo tal y conforme queda descrito, representado



110.- y reivindicado.

Esta memoria consta de cinco hojas mecanografiadas y foliadas por una sola de sus caras, conteniendo un total de ciento trece lineas.

113.-

MADRID A 30 DE ABRIL DE 1965.

P.A.

MANUEL DE ARPE.

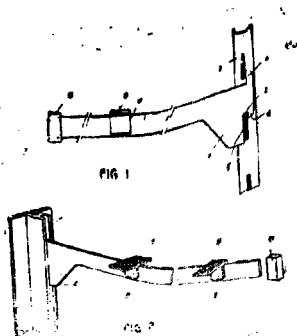


113268

D I S E Ñ O

=====

DEL MODELO DE UTILIDAD A FAVOR DE ESTEBAN Y BARTOLOME - INDUSTRIAS DE LA MADERA, S.A. , DOMICILIADA EN VILLAVERDE ALTO - MADRID, FRENTE A ESTACION NUEVA DEL FERROCARRIL, POR "PALOMILLA CON DOBLE GANCHO DE SUJECION APLICABLE A PERFILES CREMALLERA DE POCA ANCHURA, PROVISTA DE CABALLETES DOBLES Y SIMPLES ADOSEABLES".



Escala variable.

MADRID A 30 DE ABRIL DE 1965.

P.A.

MANUEL DE ARPE.

113268 30 ABR 1965

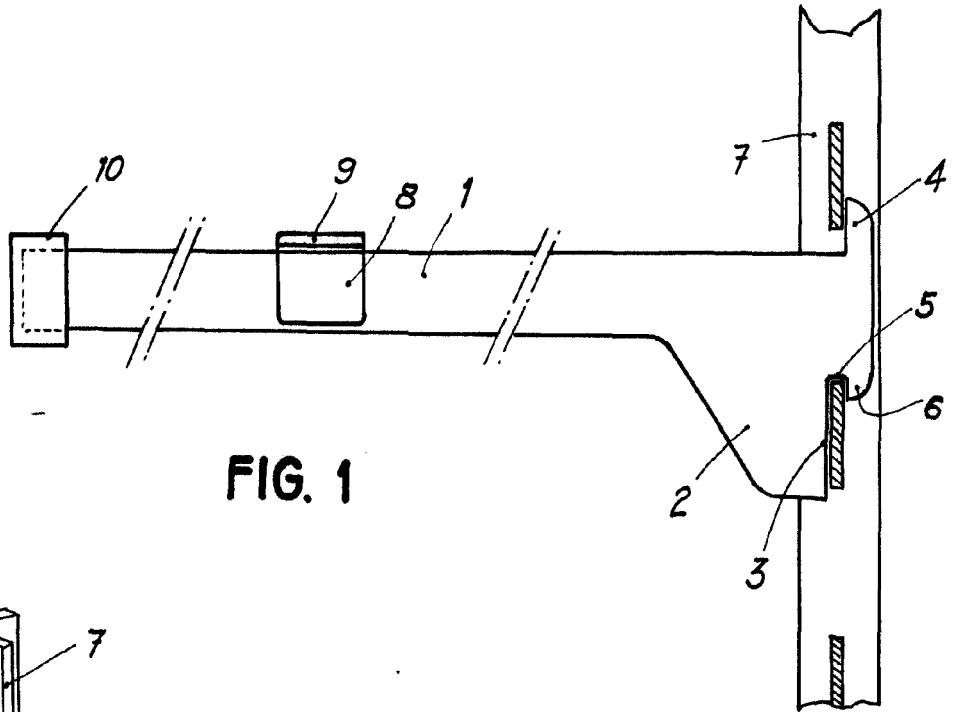


FIG. 1

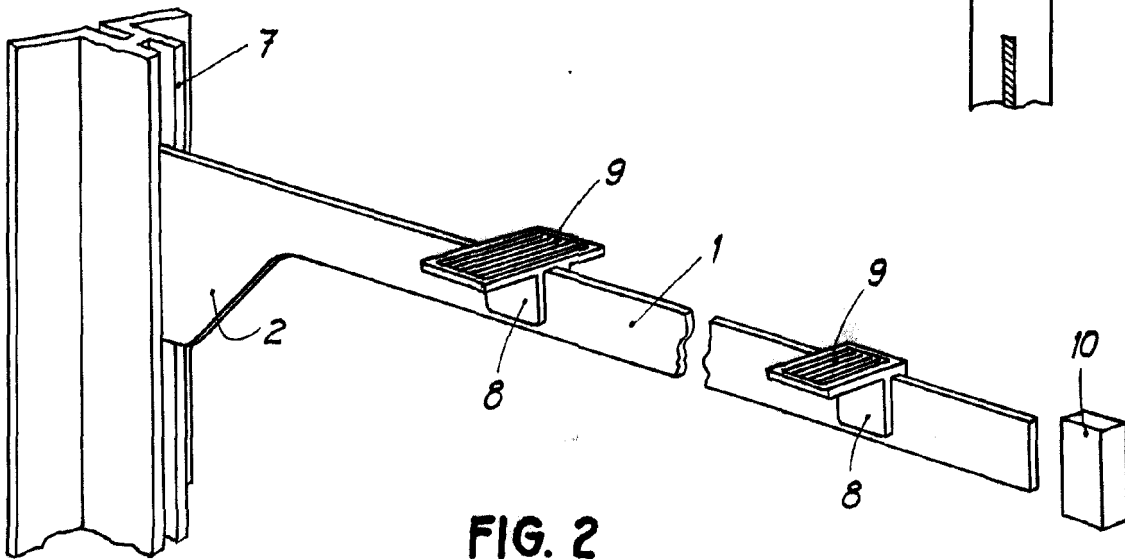


FIG. 2

3-0 ABR. 1965.

ESCALA VARIABLE