

113081

M O D E L O
D E
U T I L I D A D

a favor de Don José María de GABRIEL OLIVER, de nacionalidad española, residente en Barcelona, Avda. Gaudí, 44, por "DISPOSITIVO DE CONEXIÓN ELECTRICA".

- . -

MEMORIA DESCRIPTIVA

La presente invención se refiere a un dispositivo de conexión eléctrica, especialmente indicado para las bases y clavijas cuya caja es de material elástico.

5. El uso de clavijas de material elástico está extendido en el ramo del pequeño material eléctrico, debido a la resistencia de este tipo de material a la rotura, conservando las cualidades dieléctricas necesarias. No obstante estas clavijas o bases de tipo elástico
10. presentan dificultades para el montaje de las



113001

conexiones, siendo complicadas y de difícil acceso, o bien excesivamente endebles.

Para evitar las deficiencias expuestas, se ha ideado el dispositivo de conexión eléctrica ob-

5. jeto de la invención que consta de un cuerpo rígido dieléctrico, acoplado en el interior de la caja del dispositivo de conexión, cuyo cuerpo está atravesado por una pluralidad de orificios receptores de los ex-

10. tremos de las patillas de conexión, en cuyos orificios desembocan radialmente unos alojamientos practicados en el propio cuerpo receptores de la cabeza del tornillo de retención del conductor, cuyo tornillo se acopla en el orificio fileteado que a tal fin presenta el extremo de la patilla correspondiente.

15. Para la mejor comprensión de cuanto queda descrito en la presente memoria, se acompaña un dibujo en el que, tan sólo a título de ejemplo, se representa un caso práctico de realización del objeto de la invención.

20. En dichos dibujos, la figura 1 es una vista en sección longitudinal del dispositivo; y la figura 2 es una sección transversal de la figura anterior.

25. El dispositivo de conexión descrito consta en el aludido dibujo de un cuerpo aislante -1- de naturaleza rígida, que se acopla en el interior de la caja del dispositivo de conexión (base o clavija). El cuerpo -1- presenta dos orificios -2- receptores de los extremos de las patillas de conexión -3-, pro-

1130819 ABR



vistas de un alojamiento axial -4- receptor del extremo del conductor correspondiente.

5. El propio cuerpo -1- presenta dos aberturas laterales -5- que desembocan radialmente en los orificios -2-. En estas aberturas se alojan las cabezas de los tornillos -6- que se acoplan en los orificios fileteados previstos en los extremos de las patillas -3-, cuyos tornillos fijan los extremos de los conductores, a la vez que inmovilizan a las respectivas patillas.
- 10.

El montaje del dispositivo de conexión descrito es sumamente sencillo y resulta apropiado para clavijas, bases y pequeño material de conexión usualmente provisto de caja elástica.

15. Serán independientes del objeto de la invención, los materiales empleados en la construcción de los distintos elementos que la integran, formas y dimensiones de los mismos y cuantos detalles accesorios puedan presentarse, siempre y cuando no afecten a su esencialidad.
- 20.

- . -

N O T A

Se reivindica como objeto del presente modelo de utilidad:

1. Dispositivo de conexión eléctrica, que está

49 ABR



113081

5. constituido esencialmente por un cuerpo rígido dieléctrico, acoplado en el interior de la caja del dispositivo, provisto de una pluralidad de orificios receptores de los extremos de las patillas de conexión, en cuyos orificios desembocan sendas aberturas radiales practicadas en el propio cuerpo en las cuales se alojan las cabezas de los tornillos acoplados en los extremos de las patillas y que fijan los extremos de los conductores respectivos.

10. 2. Dispositivo de conexión eléctrica.

La presente memoria consta de cuatro hojas foliadas, escritas a máquina por una sola cara.

Barcelona, 9 de abril de 1965

José María de GABRIEL OLIVER

p.a.

11271



Fig. 1

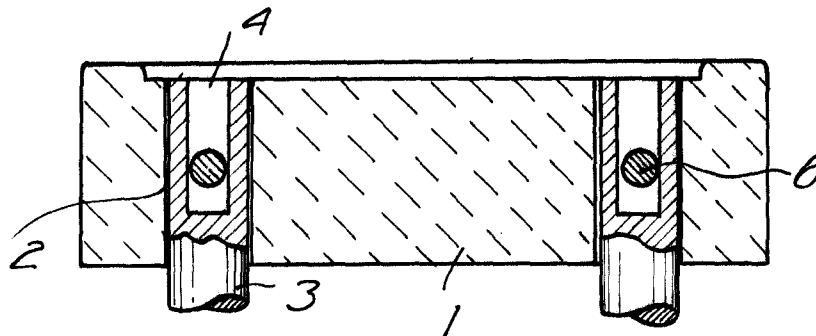
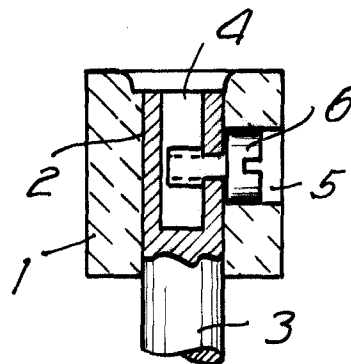


Fig. 2



BARCELONA,
JOSÉ MA DE GABRIEL OLIVER
P.A.

13221