



- 1 ABT

113000

113,000

113000

MODELO DE UTILIDAD

por 20 años

por "UNA BARRA EXTENSIBLE PARA CORTINAS", a favor de D. Pedro Forcada Font, de nacionalidad española, domiciliado en La Garriga (Barcelona), Baños, 27.

=====

MEMORIA DESCRIPTIVA

Se refiere este Modelo de utilidad a una barra extensible para cortinas, de las que suelen ir fijadas al techo para conseguir una decoración total en altura de una determinada pared o similar, que aporta sensibles mejoras

5. sobre todo lo realizado hasta el momento en tal sentido.

En efecto, es sabido que en la actualidad, existe un tipo de barra extensible para cortinas de aplicación a la pared, que resuelve con eficacia y seguridad el des-

plazamiento de las cortinas. Esta realización se fundamenta en un carril de sección en "C" formado por dos partes enchufables entre sí, por las que pueden deslizar a voluntad unos elementos de sujeción al borde superior de

5. la cortina.

Las mejoras que viene a aportar la actual barra sobre aquélla son, aparte de su aplicación al techo, la forma específica de los elementos móviles, sumamente simple y eficaz, así como la de los soportes extremos de la barra y la de los carros móviles de la misma.

10.

Es por tanto característica sumamente importante del actual Modelo la simplicidad, tanto constructiva como funcional, de los elementos que lo integran, que ha de redundar en una notable economía del precio de coste de

15. la barra en conjunto.

Para mayor facilidad en las descripciones, nos vamos a referir a un dibujo que se adjunta a la presente memoria y que representa, a título de ejemplo no limitativo, una barra extensible para cortinas, realizada de

20. conformidad con el actual Modelo.

En dicho dibujo, la figura 1 es una vista en perspectiva de la barra en cuestión, en posición de servicio.

La figura 2 muestra otra vista en perspectiva de uno de los dos carros móviles de dicha barra.

25. Las figuras 3, 4 y 5 se corresponden con otras tantas secciones en detalle de la propia barra, según los planos de corte A-A, C-C y E-E, respectivamente, de la figura 1.

30. Las figuras 6, 7 y 8 representan también otros tantos detalles en sección de la misma barra, por los planos de corte B-B, D-D y F-F de las figuras 3, 4 y 5, respectivamente.



Según tales figuras, la barra extensible para cortinas, objeto del presente Modelo, consta de sendos perfiles -1- y -2-, enchufables entre sí, cuya sección adopta forma de "U" invertida y ligeramente doblada por sus extremos libres hacia adentro, con el fin de establecer una ranura inferior -3- para deslizamiento de las gargantas intermedias -4- de unos elementos móviles -5- dotados de una corta anilla inferior -6- para enganche de la cortina.

Dichos perfiles poseen en su base superior, una serie de taladros -7-, para su fijación al techo y se rematan en unos soportes extremos -8- y -9-, uno de los cuales va dotado de una polea horizontal -10- y el otro de otras dos poleas verticales -11- y -12- para los cordones respectivos -13- y -14-.

Los topes extremos de dicha barra los constituyen unos carrillos móviles -15- y -16- iguales entre sí y contrapuestos, llevando cada uno de ellos unas aletas -17- con taladros -18- y unos deslizadores extremos -19- así como unas lumbreras -20- de paso de los cordones -13- y -14-.

Todo cuanto no afecte, altere, cambie o modifique la esencia de la barra descrita, será variable a los efectos del actual Modelo.

N O T A.

Se reivindica como objeto de este registro por Modelo de utilidad:

1.- Una barra extensible para cortinas, caracterizada esencialmente por estar constituida por dos perfiles, enchufables entre sí, con taladros superiores para su fijación al techo y cuya sección adopta forma de "U" invertida con sus extremos rebatidos hacia adentro, para conformar una ranura para deslizamiento de la garganta central de los elemen-

- tos móviles de enganche de la cortina que, a tal efecto, llevan una anilla y hacen tope en unos carrillos móviles intermedios, portadores de una aleta con taladros espaciados, dos deslizaderas extremas y unas lumbreras centrales de paso de los cordones, que pasan por unos soportes extremos dotados, uno de ellos, de una polea horizontal, y el otro de dos poleas verticales.
- 5.

- Sean cuales fueren las circunstancias que concurren en la esencialidad del Modelo de utilidad definido en la anterior reivindicación, cuyo objeto es:
- 10.

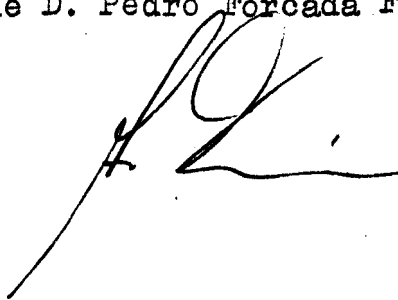
2.- "UNA BARRA EXTENSIBLE PARA CORTINAS".

Consta la presente memoria de cuatro hojas foliadas, mecanografiadas por una sola cara y de los dibujos adjuntos.

15.

Barcelona, 1 ABR. 1965

P.A. de D. Pedro Forcada Font,



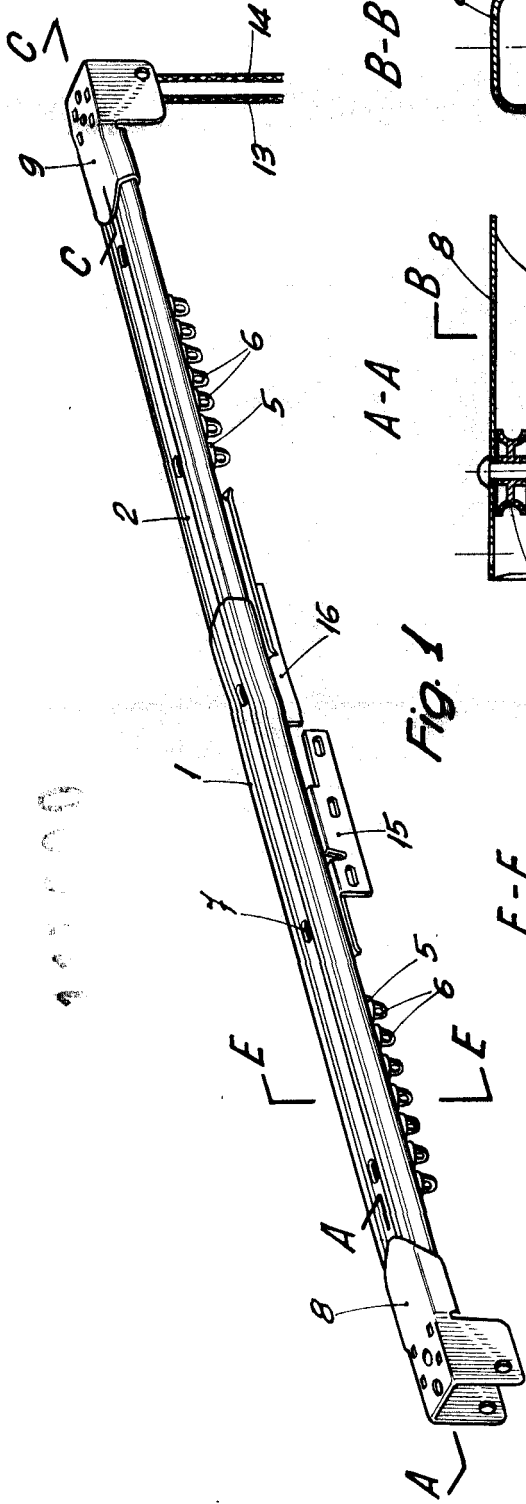


FIG. 1

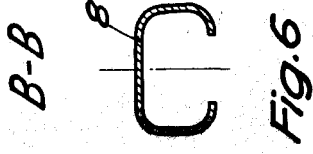


FIG. 6

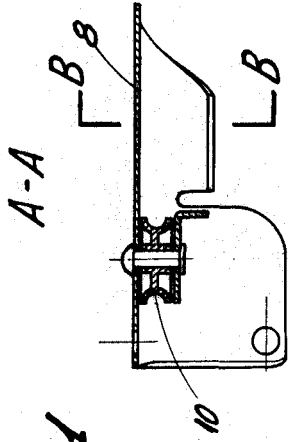


FIG. 3

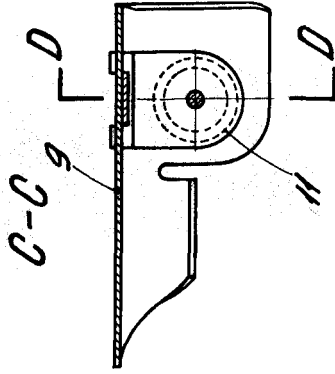


FIG. 4

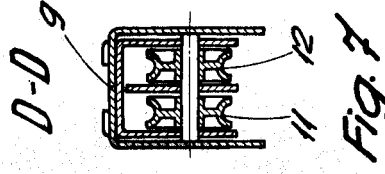


FIG. 7

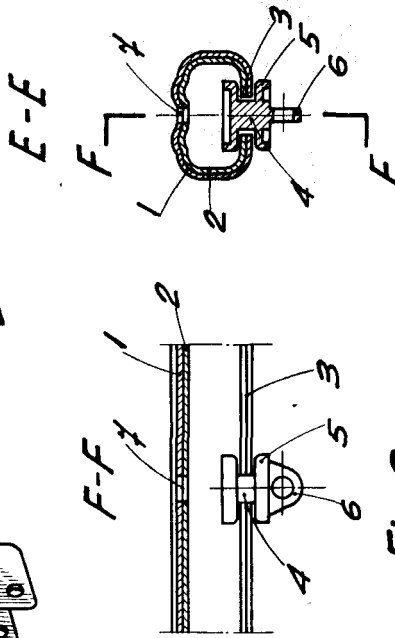


FIG. 5

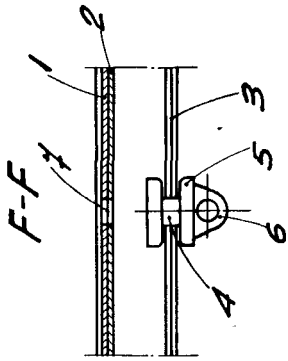


FIG. 8

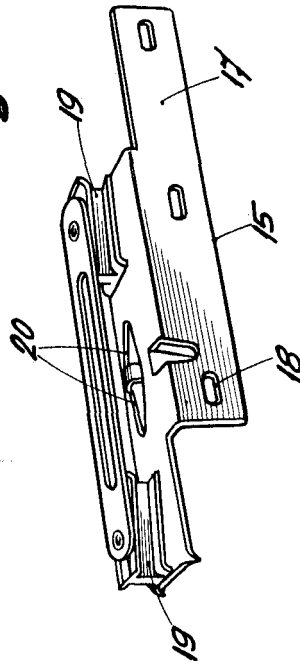


FIG. 2

BARCELONA, 1 ABR 1955
P. A.