



1965

112941

M O D E L O  
D E  
U T I L I D A D

por "UN DEPARTAMENTO PERFECCIONADO PARA MALETAS", a favor de la razón social española MANUFACTURA DE ARTICULOS DE VIAJE BAYER, S.A., domiciliada en BARCELONA, Enna, núm. 131.

= . =

MEMORIA DESCRIPTIVA

El presente modelo de utilidad se refiere a un departamento perfeccionado para maletas.

5. En el modelo se ha ideado un departamento especialmente destinado para camisas, trajes y prendas similares en las cuales se desee conservar su planchado de origen. Este departamento está integrado por el fondo de la tapa de la maleta en cooperación con una lámina de material transparente, preferentemente plástico, fijada a los bordes longitudinales de la embocadura de la tapa.

10. La lámina comporta en uno de sus bordes mayores,

112941

15



ojetes adecuados para la introducción de pasadores de retelazos nida, mientras en el borde opuesto presenta/elásticos que se fijan en ganchos a escuadra del borde de embocadura correspondiente.

5. Según esta organización, un exceso de ropa no deforma la lámina de sostenimiento, sino que los lazos elásticos citados ceden en la cuantía demandada.

10. Con el fin de facilitar la explicación, se acompaña a la presente memoria una lámina de dibujos en la que se ha representado un caso de realización que se cita a título de ejemplo.

En el dibujo:

15. La figura 1, manifiesta una vista en planta de la tapa de la maleta, provista de la lámina transparente de sostenimiento para la ropa ubicada en su interior.

La figura 2, es una sección detallada según A-A, del sistema de fijación elástico.

20. Haciendo referencia a las figuras, se aprecia en su realización una tapa de maleta 1, en la que se dispone la lámina 2, dotada de ojetes 3 para su fijación en los pasadores 4 de la tapa, y de una doble pestaña 5, cosida según 6 y 7, en el borde opuesto al descrito.

25. Entre esta doble pestaña 5 se interponen los extremos de los lazos 8 elásticos, quedando fijados a la lámina por el cosido 6, y asomando al exterior a través de las zonas de cosido discontinuo 7. Estos lazos 8 se fijan a los ganchos 9 de la tapa 1.

30. El modelo, dentro de su esencialidad, puede ser llevado a la práctica en otras formas que difieran en detalle de la indicada a título de ejemplo en la descripción.



112941

Podrá, pues, construirse en cualquier forma y tamaño, con los materiales más adecuados, por quedar todo ello comprendido dentro del espíritu de las reivindicaciones.

= . =

N O T A

5. Descrito el objeto y utilidad de la invención, lo que se declara como no divulgado ni práctica en España, comprende las siguientes reivindicaciones:
10. 1. Un departamento perfeccionado para maletas, caracterizado esencialmente por el hecho de estar constituido por una lámina de material flexible transparente, y de superficie sensiblemente inferior a la de la embocadura de la tapa de la maleta, cuya lámina se encuentra dispuesta cerrando la cavidad de dicha tapa y fijada por sus bordes mayores a los bordes correspondientes de la tapa, constituyendo una base de sostenimiento para la ropa ubicada en
15. el departamento resultante.
20. 2. Un departamento, según la anterior reivindicación, en el que la fijación de uno de los bordes de la lámina al lateral de la tapa se realiza mediante ojete propios de la lámina, y pasadores de la tapa con cabeza giratoria de bloqueo.

112941

15 ABR



3. Un departamento, según la anterior reivindicación en el que el borde de la lámina opuesto al descrito, comprende una doble pestaña formada por dos tiras cosidas entre sí por uno de sus bordes al borde de la lámina citada, mientras que por sus bordes libres los están según un cosido, discontinuo, formando bocas para salida de unos lazos elásticos interpuestos entre ambas pestañas y fijados a la lámina de sostenimiento por el cosido continuo antedicho, cuyos lazos se encuentran operativamente dispuestos para enganchar en piezas a escuadra previstas en el lateral correspondiente de la tapa de la maleta.
- 5.
- 10.

4. Un departamento perfeccionado para maletas.

- Según se describe y reivindica en la presente memoria que consta de cuatro hojas, foliadas y escritas a máquina por una sola de sus caras, acompañadas de una lámina de dibujos.
- 15.

15 ABR. 1965

Madrid, a

p. a.

JAIMESERN

P. P.

112941

Fig. 1



15 ABR. 1965

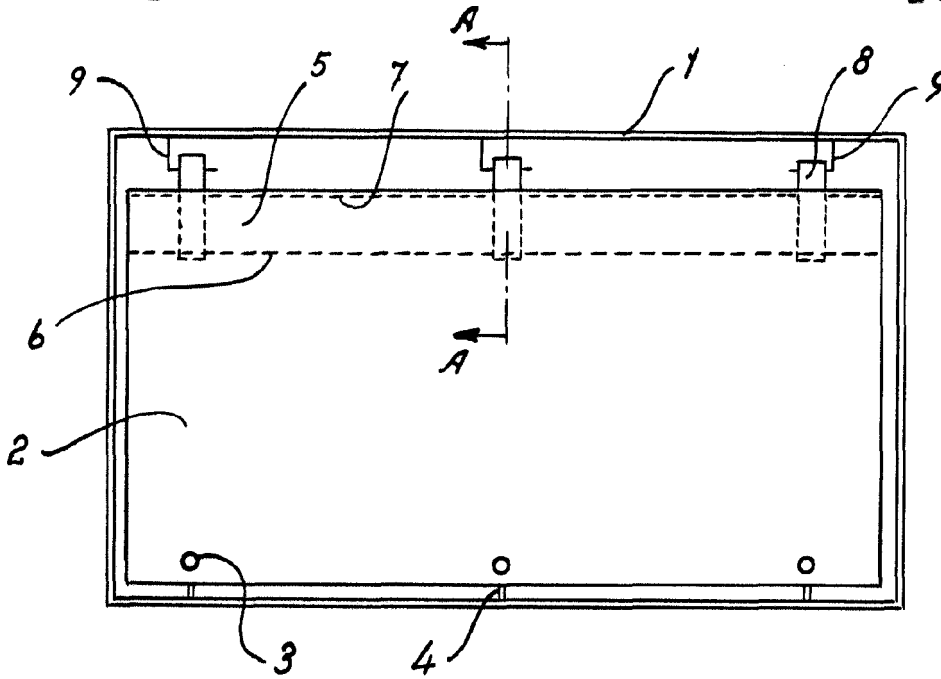
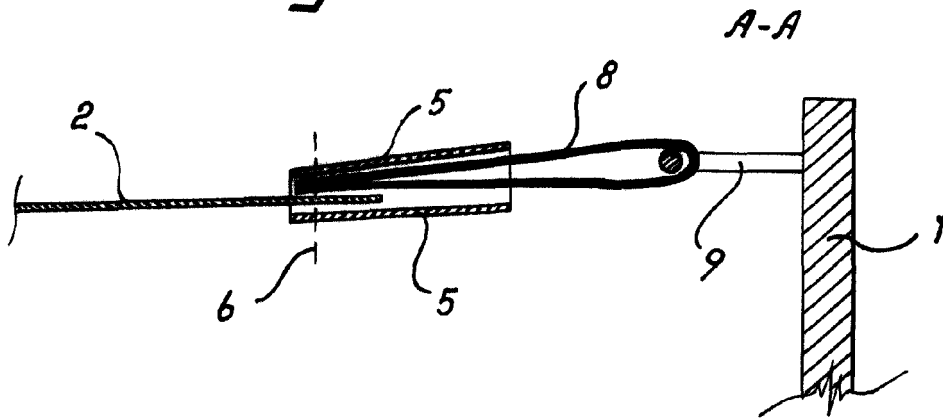


Fig. 2



15 ABR. 1965

Madrid, Jaime Isern  
P.p. Looney