

112883



MEMORIA DESCRIPTIVA que forma parte integrante del MODELO DE UTILIDAD cuyo registro en el de la Propiedad Industrial se solicita en España a favor de DON LUIS RIBO DE OTEYZA, de nacionalidad española, domiciliado en Madrid, para Elemento de empalme para conducciones eléctricas".

En las conducciones eléctricas, se hace necesario disponer de elementos que permitan empalmar los tubos protectores de los cables en una forma sólida y fácil para el empalme y para la libertad de los tubos empalmados cuando convenga deshacer dicho empalme.

5

El presente Modelo de Utilidad lo constituye un elemento de sencillísima aplicación que permite la unión de los tubos protectores y aisladores de los cables y aun en su caso, de los cables mismos, lograndose con sus especiales características, la solidez y facilidad requeridas.

10

La explicación de este elemento la establecemos con referencia a los dibujos que se acompañan a la presente memoria descriptiva.

15

La figura 1ª es una vista del elemento de unión, casi frontal para permitir apreciar la boca de entrada de los cables;

La figura 2ª es una vista en planta por la parte inferior de la T que forma su figura.

20

Consta en primer término, de dos partes gemelas, 1 y 3 que forman una T, de forma cilíndrica y que hacia su parte central se prolonga hacia abajo también para determinar un alojamiento cilíndrico 2.

25

Ambas partes tienen, enmarcando una depresión que nace del borde de su parte curva y determina la T que determina el hueco cilíndrico a su vez, dos zonas planas con corte oblicuo, que sirven para situar los tornillos de fijación o unión entre ellas 8.

De estas dos piezas o partes, una de ellas que



ha de servir de abrazadera a la otra que forma la parte frontal en posición normal de la T y ha de recibir los tornillos que roscan en la otra, señalada con el nº 1, termina en todo su perímetro, excepto en las parte tubulares abiertas para recibir los tubos a unir, en una pestaña 5, 5', y en su cara anterior, es decir en la externa respecto a esta pieza, en la zona triangular que limita la tubular, lleva otra en leve relieve., 7.-

La pestaña 5, 5', termina abatiéndose en ángulo recto. La otra pieza lleva en su perímetro otra pestaña 6, que ha de alojarse bajo el filo abatido de la pestaña de la otra pieza de forma que queda protegida por ese abatimiento.

Así dispuestas ambas piezas, basta tener sueltos los tornillos 8 para queden separadas y permitan embutir entre ellas los tubos a emplamar, pudiendo darse una salida por la parte inferior (4.Fig.2) en el empalme en forma de T.

Una vez colocados los tubos a emplamar, basta ajustar las dos piezas de forma que la pestaña 6 de uno de ellos quede bajo el borde abatido de la pestaña 5 de la otra pieza y colocando los tornillos 8, queda hecha una unión perfecta y sólida entre ambas piezas y protegidas todas las uniones.

Cuando sea precisa la separación de los tubos, basta soltar los referidos tornillos para que queden libres.

Los detalles de ejecución podrán variar en tanto se conserve la esencialidad de los descrito.

REIVINDICACIONES.

Se reivindican como características esenciales de este Modelo de Utilidad, que se protegen con este registro, las siguientes:

1ª.- Elemento de empalme para conducciones eléctricas, caracterizado por el hecho de estar constituido por dos partes gemelas en forma semicilíndrica cada una de ellas, que al unirse, determinan un alojamiento cilíndrico para los tubos a emplamar, estando constituidas para determinar ese alojamiento en forma de T, que queda limitada en sus zonas horizontal y vertical de esas partes tubulares, por una depresión cor-



tada oblicuamente en ambos lados del conjunto del elemento de empalme.-Una de las piezas, correspondiente a la parte posterior, termina en una pestaña sencilla y la otra lleva tambien una pestaña, que a la altura del borde de la de la otra pieza, se abate en ángulo recto, para dejar abrazada ^{la} de la pieza posterior al unirse las dos, y en la zona plana que limita la tubular, se sitúan los tornillos de fijación para la unión de las dos piezas, una vez colocados en su interior los tubos a empalmar, bastando para deshacer la unión, el soltar dichos tornillos.

10 2º-Elemento de empalme para conducciones elèctricas.

Todo tal y como descrito en la presente memoria y aparece de los dibujos adjuntos.

Consta esta memoria de tres hojas foliadas, mecanografiadas y escritas por una sola cara.-Entrelíneas -la-Vale.

Madrid, 13 ABR. 1965

P.A.

112883

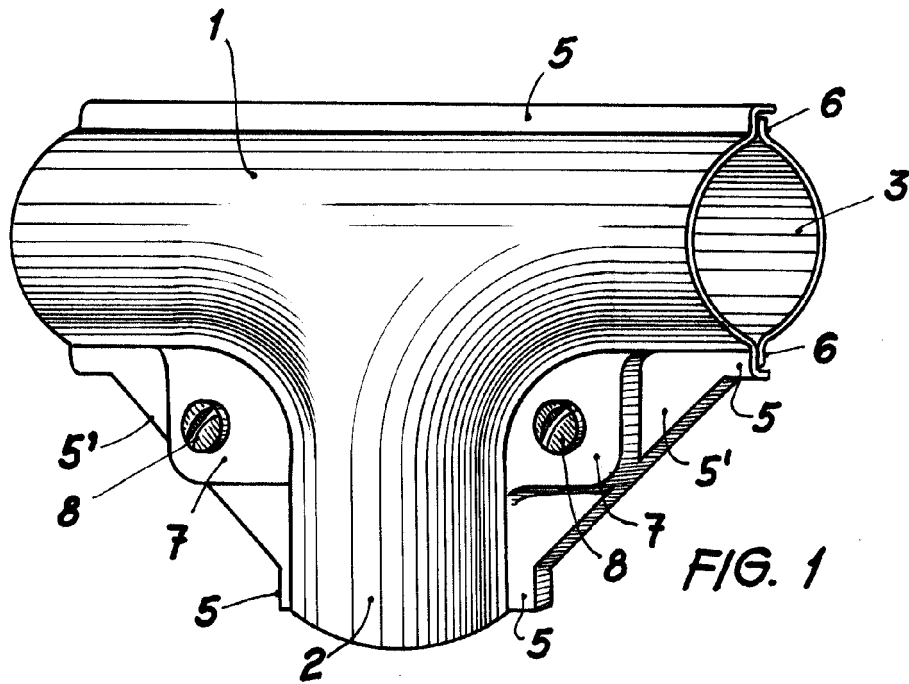


FIG. 1

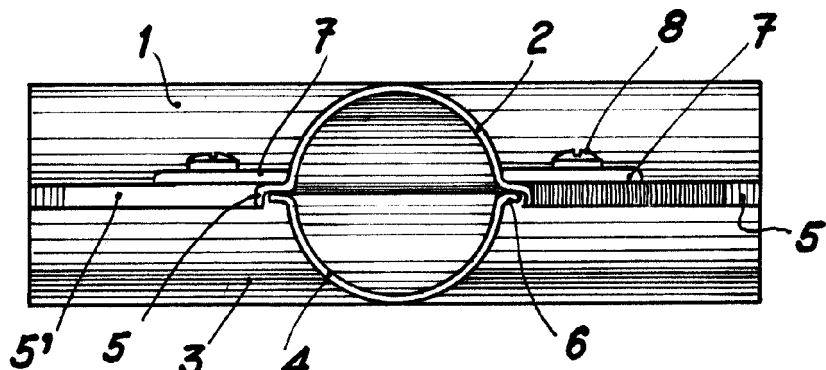


FIG. 2

ESCALA VARIABLE