

112827



112827

- 1 -

MEMORIA DESCRIPTIVA

que se acompaña

a la solicitud de

registro de un MODELO DE UTILIDAD por veinte años en España, a favor del DR. DON RAMON Y DON NORBERTO NAVARRO BOTELLA, residentes en ELDA (Alicante), General Jordana, 7, de nacionalidad española

por:

"NUEVO PISO PARA CALZADOS "

-----



112827

5 La invención a que se refiere la presente memoria, constituye una novedad industrial con características y ventajas que la hacen merecedora del privilegio de explotación exclusiva que por ella se solicita, de acuerdo con las prescripciones del Estatuto vigente sobre Propiedad Industrial de 26 de Julio de 1.929, texto refundido, publicado el 30 de Abril de 1.930.

10 El presente registro de Modelo de Utilidad, concierne como su enunciado indica, a nuevo piso para calzados, de acuerdo con la descripción detallada que del mismo se realiza, debiendo interpretarse siempre este concepto en su más amplio sentido y nunca en limitativo.

15 Este resultado industrial mejora notablemente todo cuanto sobre el particular se conoce y utiliza actualmente, tanto por su sencillez constructiva, como de aplicación, resistencia, indeformabilidad, estética y economía.

20 Para la debida comprensión de este objeto, se adjunta a la presente memoria descriptiva, una hoja de planos en la que a título de ejemplo se representan todas y cada una de las partes que lo forman y relación que guardan entre si.

En dicha hoja de dibujos queda representado:

FIGURA PRIMERA.- Es una vista lateral longitudinal del piso cuyo registro se preconiza.

25 FIGURA SEGUNDA.- Es una vista en planta inferior del mismo.

En estas figuras y con el mismo valor en ambas, se aprecian las siguientes referencias:

30 1.- Piso propiamente dicho, de forma, materiales y dimensiones apropiadas, no existiendo sobre el particular ninguna limitación.



Este piso presenta en su parte posterior y anterior respectivamente, unas zonas rebajadas.

2.- Suplementos adaptados con caracter inseparable en los vaciados practicados en el propio piso y que quedan acondicionados en la misma rasante superficial.

Estos suplementos -2- contruidos en un material de mayor dureza y resistencia al desgaste, que el propio material formativo del piso -1- con lo cual la vida de este se prolonga indefinidamente en las zonas solicitadas a desgaste por fricción y gravitación.

Estos suplementos podrán ser de naturaleza más adecuada preferentemente a base de mezclas de poliuretano vulcanizable.

La fijación de los suplementos -2- sobre el piso -1-, se realizará en la forma más conveniente.

Hecha la descripción precedente, es preciso añadir que los detalles de realización de la idea expuesta, pueden variar, sin que por ello cambie la esencia de la invención, que es la que se deaprende de los párrafos que anteceden y se reivindica en la siguiente

N O T A

En resumen: El Modelo de Utilidad que se solicita, recaerá sobre las reivindicaciones siguientes:

1º.- NUEVO PISO PARA CALZADOS, caracterizado esencialmente porque el piso propiamente dicho, presenta en su parte anterior y posterior respectivamente, unos rebajes que presentan fijados con caracter permanente unos suplementos contruidos en un material de mayor dureza y resistencia que van dispuestos en el mismo plano superficial que la rasante del piso y que protegen a este en las zonas solicitadas a desgaste por fricción y gravitación.



112827

2ª.-"NUEVO PISO PARA CALZADOS".

Todo ello tal y como se describe en la presente memoria, que consta de cuatro páginas escritas a máquina y dibujos que se acompañan.

Madrid, 12 de Abril de 1965

JOSE LAHIDAIGA,



112827

Fig. 1

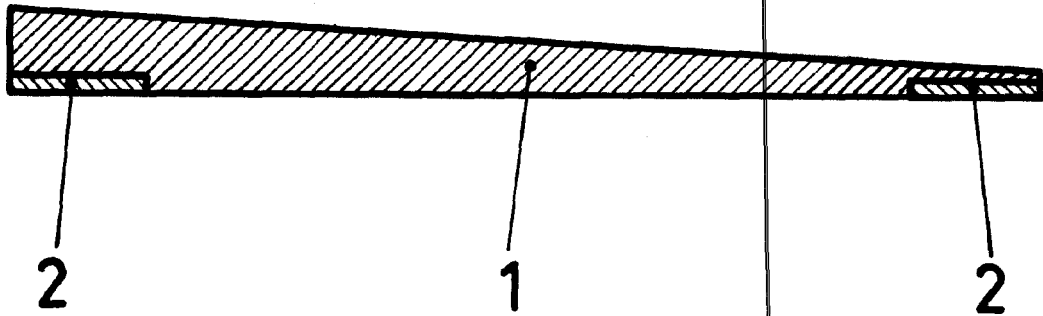
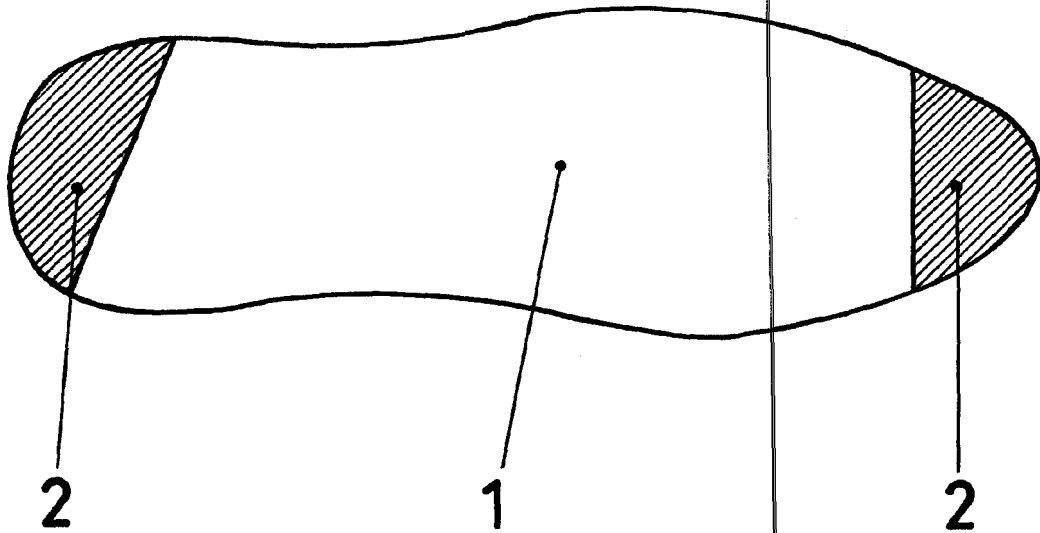


Fig. 2



Madrid, 12 de Abril de 1.965

JOSE LAHIDALGA,

ESCALA VARIABLE