



112740

M O D E L O  
D E  
U T I L I D A D

a favor de Don José María de GABRIEL OLIVER, de nacionalidad española, residente en Barcelona, Avda. Gaudí, 44, 4<sup>o</sup> 3<sup>a</sup>, por "TERMINAL PARA CONEXIONES ELÉCTRICAS".

- . -

MEMORIA DESCRIPTIVA

La presente invención se refiere a un terminal para conexiones eléctricas, con un sinnúmero de posibilidades de aplicación, y que se caracteriza por su sencilla y económica fabricación.

5. El terminal aludido se caracteriza por el hecho de comprender una pletina en U, la cual se halla dotada de un orificio central roscado receptor de un tornillo que mantiene en posición una segunda pletina plana, estando esta última dotada de una prolongación lateral, constitutiva
10. del elemento de conexión, quedando comprendidos entre ambas

112740

25 MAR



pletinas los terminales del conductor, y que se mantienen en posición por la presión ejercida por aquel tornillo.

Los dibujos adjuntos muestran tan sólo a título de ejemplo, no limitativo del alcance de la presente invención, un caso práctico de realización de un terminal según las características descritas.

5.

En dichos dibujos: La figura 1 muestra una vista en perspectiva de un despiece de los elementos que forman el terminal; la figura 2 otra perspectiva, pero mostrando el dispositivo en función de uso; y las figuras 3 y 4 se refieren a sendas secciones longitudinales referidas a dos variantes aplicativas.

10.

Según la representación de los dibujos, el objeto de la presente invención comprende la pletina -1- cuya particularidad reside en el hecho de estar conformada en U, así como tener formado en su parte cerrada el orificio central -2- roscado, en el que es susceptible de acoplarse el tornillo -3-.

15.

Entre las ramas de la pletina -1- se halla comprendida otra pletina -4- dotada asimismo de un orificio central -5- para facilitar el paso de aquel tornillo -3-, la cual presente la particularidad de estar dotada de la prolongación lateral -6-, constitutiva del elemento de conexión.

20.

Entre las pletinas -1- y -4- queda comprendidos los terminales -7- de los conductores -8-, los cuales quedan inmovilizados mediante la presión ejercida por el tornillo -3-, según muestran las figuras 2 y 3 de los dibujos.

25.

112740

25 MAR. 1918



Una variante de aplicación, que no altera en absoluto la esencialidad de la invención, puede ser observada en la figura 4 de los dibujos, en el que los terminales -7- pueden situarse también sobre la pletina -4- y debajo de la cabeza del tornillo -3-, quedando los mismos asimismo inmovilizados. La pieza -1- también podría ser puesta encima de la pletina -4- con lo que la cabeza del tornillo quedaría en la parte inferior, incluso se podría invertir las posiciones relativas de los orificios roscado y liso, con el mismo efecto.

Serán independientes del objeto de la presente invención, los materiales empleados en los distintos elementos constitutivos del terminal, así como las formas y dimensiones, tanto absolutas como relativas, de los mismos y, en consecuencia, todo cuanto no afecte a su esencialidad.

- . -

N O T A

Se reivindica como objeto del presente modelo de utilidad:

1. Terminal para conexiones eléctricas, que se caracteriza por el hecho de comprender una pletina en U, la cual se halla dotada de un orificio central roscado, receptor de un tornillo que mantiene en posición una segunda pletina comprendida entre las ramas de aquélla, es-

25 MAR.



112740

tando esta última dotada de una prolongación lateral constitutiva del elemento de conexión, quedando comprendidos entre ambas pletinas los terminales del conductor, que se mantienen en posición por la presión ejercida por el tornillo.

5.

2. Terminal para conexiones eléctricas.

La presente memoria consta de cuatro hojas foliadas escritas a máquina por una sola cara.

Barcelona, 25 de marzo de 1.965

José María de GABRIEL OLIVER

p.a.

112740

25 MAR. 1965

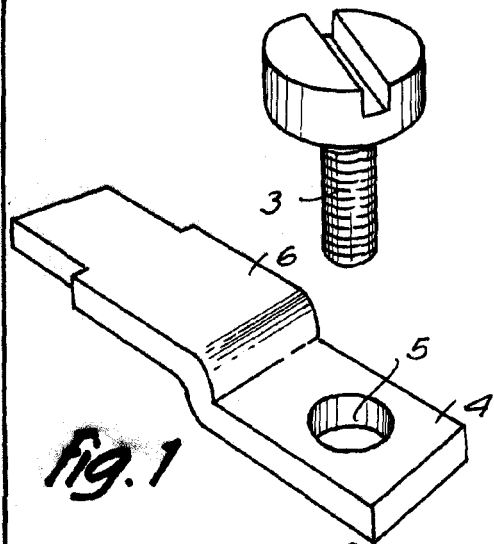


Fig. 1

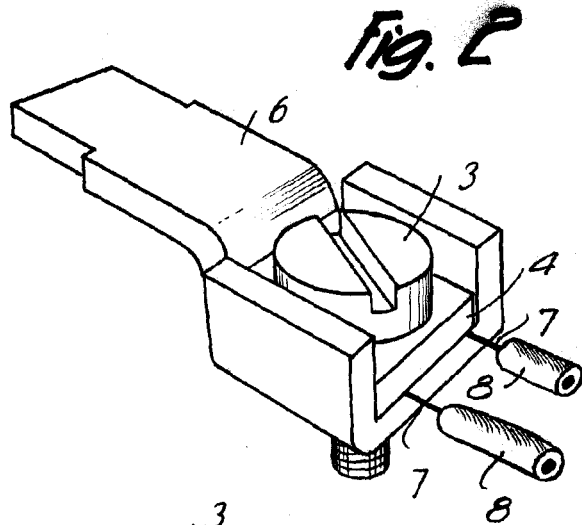
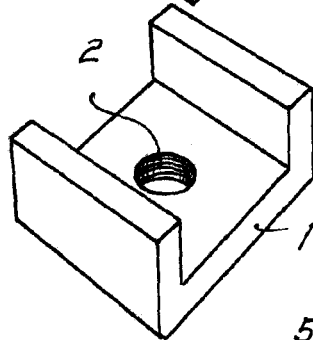


Fig. 2

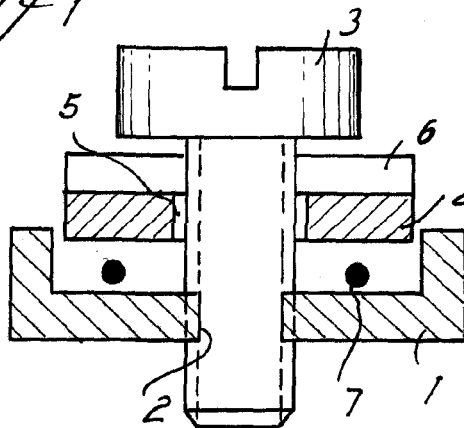
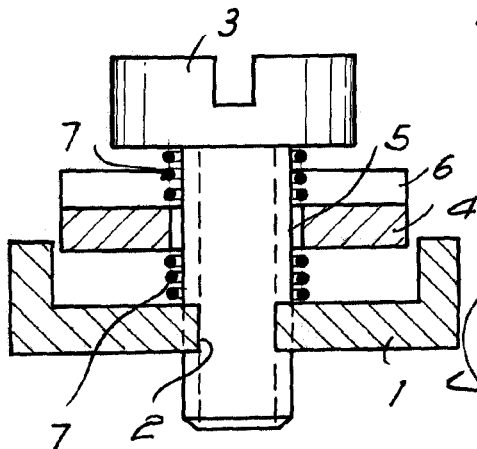


Fig. 3

Fig. 4



Barcelona, 25 MAR. 1965  
José M<sup>a</sup> de Gabriel Oliver  
p.a.

12270