



BR. 1965

112610

M O D E L O
D E
U T I L I D A D

por "UNA CAJA PARA UBICACION Y TRANSPORTE DE FRUTA",
a favor de la razón social española DIEGO CREIXELL
Y HNOS. S.A., domiciliada en Barcelona, Calle Valencia
nº 218.

= . =

MEMORIA DESCRIPTIVA

El presente modelo de utilidad se refiere
a una caja para ubicación y transporte de fruta.

Más concretamente, se refiere la invención
a una caja envase constituida por un fondo único para-
5. lelepipédico, obtenido a partir de una lámina troque-
lada de cartón o material similar de suficiente rigi-
dez, recorrida por una serie de hendiduras transversales



112610

y longitudinales, que definen una parte más ancha, formado el fondo, y las paredes, que a continuación de su parte central llevan sendas pestañas, las cuales en el montado permanecen enhiestas y sirven como tope a otra caja que se coloque encima de ella, permitiendo su apilamiento.

Las paredes mayores llevan a continuación de sus extremos libres sendas solapas, las mayores sirven como base para la caja que se coloque encima de ella, y llevan unas pequeñas pestañas sensiblemente trapeciales, que en el montado encajan en unas hendiduras a propósito colocadas en los extremos de las paredes menores, las cuales llevan unas solapas de su misma longitud, que se doblan a 180° sobre dichas paredes y llevan además estas solapas, unas pestañas de su misma longitud y que se apoyan sobre las paredes mayores, facilitando así el montado y sujeción de todo el conjunto.

Finalmente, la caja lleva a lo largo de sus paredes mayores unos orificios, para permitir la ventilación de la fruta.

Con el fin de facilitar la explicación se acompaña a la presente memoria descriptiva de una lámina de dibujos en la que se ha representado un caso de realización que se cita a título de ejemplo.

En el dibujo:

La figura 1 representa el desarrollo plano de la caja.



065

112610

La figura 2 muestra una perspectiva de la caja una vez ya montada.

Haciendo referencia a las figuras es de apreciar que esta caja está constituida a partir de una lámina troquelada de cartón, atravesada por unos hendidos longitudinales 1 y transversales, 2, que definen el fondo 3 de la caja, y las paredes 4-5-6-7, las cuales llevan a continuación unas solapas 8-9-10-11 de su misma longitud en las cuales van unas pestañas 12-13-14-15, que en el montado permanecen enhiestas y sirven como tope a otras cajas que se coloquen encima.

Las solapas 9-11 llevan en sus extremos unas pestañas 16-17.

Las paredes 4-6 llevan asimismo unas pestañas 18-19.

En el montado, las paredes 4-5-6-7 se levantan a escuadra sobre el fondo 3, las solapas 9-11 se doblan entonces a 180° sobre las paredes menores 5-7, encajando en medio las pestañas 18-19, y al mismo tiempo apoyándose las pestañas 16-17 sobre las paredes mayores 4-6. Las solapas 10-8 quedan entonces situadas a 90° sobre dichas paredes, o sea paralelas al fondo 3, sujetándose por medio de unas pequeñas pestañas trapeziales 20-21, que encajan en unas hendiduras 22-23, situadas entre las paredes 5-7 y las solapas 9-11, quedando de este modo todo el conjunto solidamente fijado.

Como complemento, diremos que las paredes 4-6 y las pestañas 16-17, llevan unos orificios 24-25, para permitir la ventilación del contenido de esta caja, coincidiendo en el montado, los orificios 25 con los 24.



112610

La invención, dentro de su esencialidad, puede ser llevada a la práctica en otras formas de realización que difieran en detalle de la indicada a título de ejemplo en la descripción, y a las cuales alcanzará igualmente la protección que se recaba. Podrá, pues, construirse en cualquier forma y tamaño, con los materiales mas adecuados, por quedar todo ello comprendido en el espíritu de las reivindicaciones.

= . =



112610

N O T A

Descrito el objeto y utilidad de la presente invención, lo que se declara como no divulgado ni practicado en España, comprende las siguientes reivindicaciones:

5. 1. Una caja para ubicación y transporte de fruta, caracterizada esencialmente por el hecho de estar constituida por un fondo único paralelepípedo rectangular, obtenido a partir de una lámina troquelada de suficiente rigidez, recorrida por una serie de hendidos transversales y longitudinales, que definen una parte mas ancha, formando el fondo, y las paredes, las cuales a continuación de su parte central llevan sendas pestañas, que en el montado permanecen enhiestas y sirven como tope a otra caja que se coloque encima de ella, permitiendo su apilamiento, llevando las paredes mayores a continuación de sus extremos libres sendas solapas, las mayores permanecen paralelas al fondo y sirven como base para la caja que se coloque encima, y llevan unas pestañas pequeñas trapeziales que en el montado encajan en unas hendiduras a propósito situadas en los extremos de las paredes menores, las cuales llevan unas solapas de su misma longitud que se doblan a 180° sobre dichas paredes, encajando en medio las solapas menores de las paredes mayores, y llevando aquellas solapas unas pestañas en sus extremos menores, aproximadamente de su misma longitud y que se apoyan, en el montado, sobre las paredes mayores, facilitando



112610

asi el montado y sujeción de todo el conjunto, y finalmente llevando esta caja a lo largo de sus paredes mayores y de las pestañas que se apoyan sobre ellas, unos orificios coincidentes para permitir la ventilación de la fruta.

5.

2. Una caja para ubicación y transporte de fruta.

10.

Según se describe y reivindica en la presente memoria descriptiva que consta de seis páginas foliadas y escritas a máquina por una sola de sus caras, acompañadas de una lámina de dibujos.

Madrid, a - 2 ABR. 1965

p. a.

JAIME ISERN

p. p.



Fig. 1

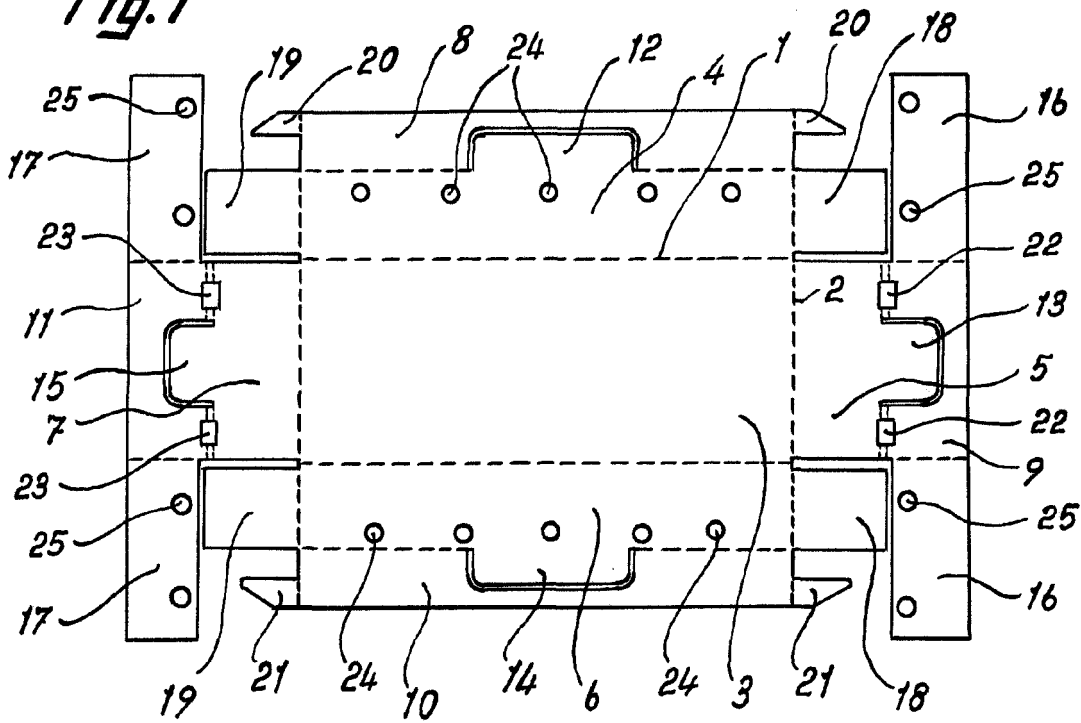
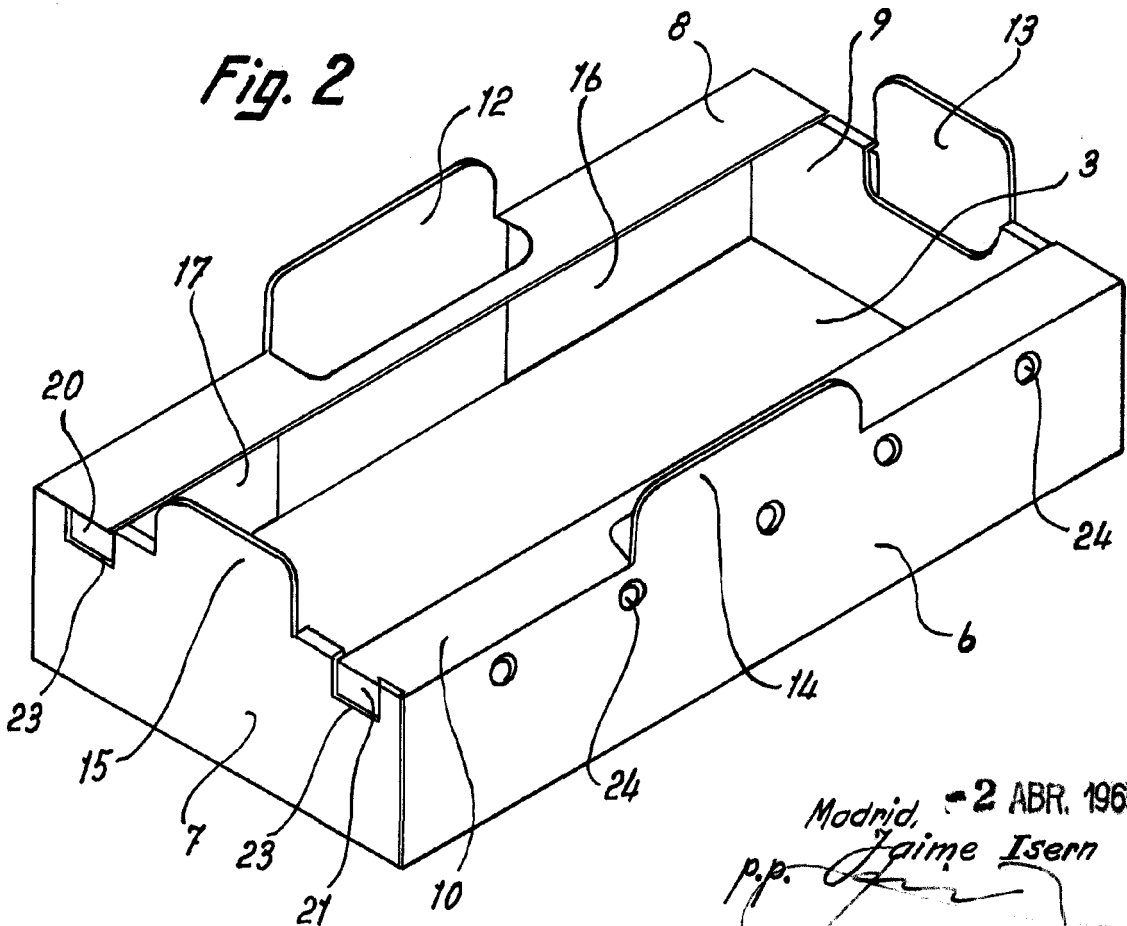


Fig. 2



Madrid, - 2 ABR. 1965
 p.p. Jaime Isern