

22 MAR 1957



112520

M O D E L O
D E
U T I L I D A D

a favor de Don Lorenzo MERCADE CAÑAMERAS, de nacionalidad española, residente en San Cugat del Vallés (Barcelona), Calle Cruz, 9, por "MONTURA DE PORTALÁMPARAS PARA FAROS PILOTO".

- . -

MEMORIA DESCRIPTIVA

La presente invención se refiere a una montura de portalámparas para faros piloto que, gracias a sus especiales características constructivas y funcionales, es de resultados altamente eficientes.

5. La montura en cuestión, comprende, en líneas generales, una placa aislante y flexible fijable al cuerpo de faro correspondiente y cuya cara interior lleva unidas unas láminas en "U", adosadas por una de sus ramas a dicha placa, cuyas láminas presentan
10. en la rama opuesta un orificio abierto a un casquillo,

22 MAR. 1963



112520

5, que destinado a la introducción del casquillo de la lámpara, está dirigido hacia el interior de las propias láminas. El tramo intermedio de éstas lleva fijado un borne laminar elástico que recibe al borne central de contacto del casquillo de la lámpara y es conectable al oportuno conductor.

10. Los dibujos adjuntos muestran, a título de ejemplo no limitativo del alcance de la presente invención, una forma preferida de llevarla a la práctica, en representación esquemática.

15. En dichos dibujos, la figura 1 corresponde a un despiece en sección alzada de la montura; la figura 2 la ilustra en igual vista montada en el cuerpo del faro; la figura 3 constituye un alzado frontal de la montura, y la figura 4 permite apreciarla en sección alzada, provista de la tapa, formando el faro piloto.

20. Esta realización consta de una caja laminar cilíndrica -1- en la que está dispuesta una placa -2- de un material aislante y flexible fijada por medio de remaches -3- pasantes por orificios -4- y -5- practicados respectivamente en dichas placa y caja.

25. La montura comporta además tres láminas dobladas en "U" -6- que quedan sujetas a la placa aislante -2- con ayuda de remaches -7- colocados a través de perforaciones -8- previstas en una de las ramas -6a- de las propias láminas -6- y de taladros -9- de que es poseedora dicha placa -2-.

Las láminas -6- en su rama opuesta -6b- presentan



un orificio -10- abierto a un casquillo elástico -11- para la sujeción del casquillo de la correspondiente lámpara.

5. El tramo intermedio de las láminas -6- lleva fijado mediante un remache -12- y con intervención de dos arandelas -13- un borne laminar elástico -14- con el que establece contacto el platillo central del casquillo de la lámpara acoplada al casquillo elástico -11-.

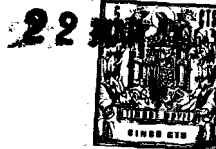
10. La base de la caja -1- presenta un orificio -15- que se corresponde con un collete -16- para el paso de los conductores, cuyos terminales se empalman oportunamente a los bornes elásticos -14-.

15. La caja presenta además en su base dos orificios -17- para la disposición de tornillos -18- con tuerca -19- de fijación de la montura a la carrocería de un vehículo.

La expresada caja posee en su boca un reborde -20- en el que es encajable una tapa laminar transparente -21- con la que queda formado el faro piloto.

20. Como es de ver por lo expuesto esta montura de portalámparas para faros piloto es de una absoluta seguridad de actuación y muy resistente en lo que respecta a su construcción, que, a pesar de ello, no ofrece complicación alguna, en favor de su coste.

25. Por lo demás, debe hacerse constar que serán independientes del objeto de la invención los detalles y características accesorias empleadas en su puesta en práctica y, en general, cuanto no altere la esencialidad



112520

de las siguientes reivindicaciones.

- . -

N O T A

Se reivindica como objeto del presente modelo de utilidad:

5. 1. Montura de portalámparas para faros piloto, caracterizada esencialmente por el hecho de comprender una placa aislante y flexible fijable al cuerpo de faro correspondiente y cuya cara interior lleva unidas por una de sus ramas unas láminas en "U" cuya rama opuesta presenta un orificio abierto a un casquillo elástico receptor del casquillo de la lámpara y dirigido hacia un borne laminar elástico que va sujeto al tramo intermedio de dichas láminas en "U" está destinado a establecer contacto con el contacto central de la lámpara y es conectable al oportuno conductor.
10. 2. Montura de portalámparas para faros piloto. La presente memoria consta de cuatro hojas foliadas, escritas a máquina por una sola cara.
- 15.

Barcelona, 22 de marzo de 1965

Lorenzo MERCADE CAÑAMERAS

p.a.

112520

Fig. 1

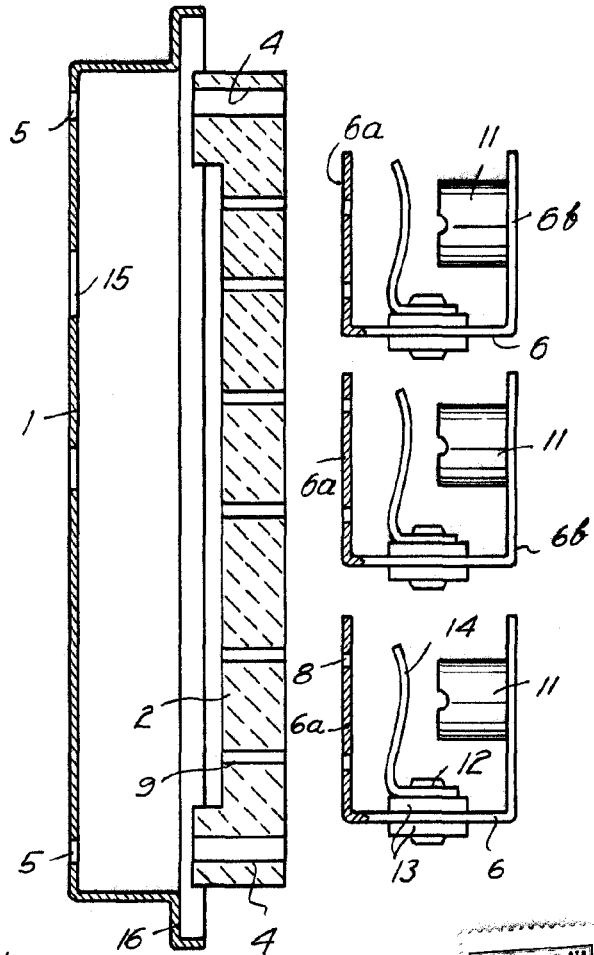
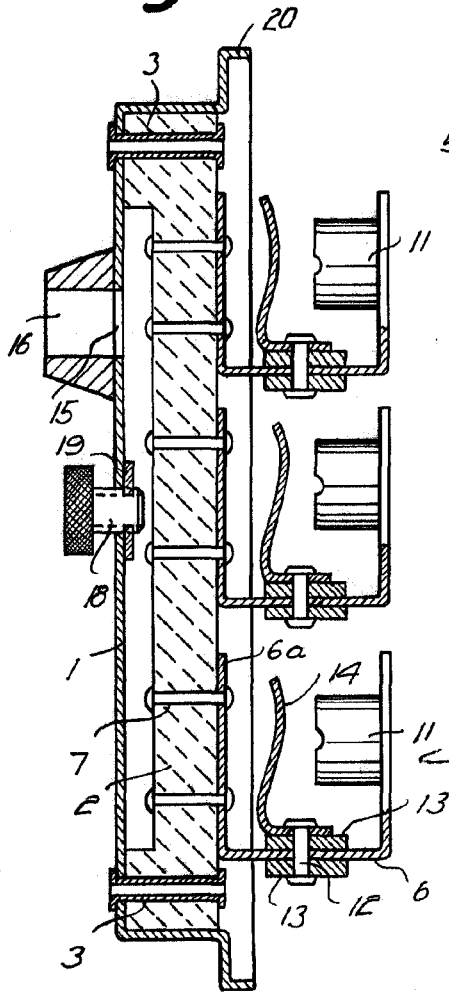


Fig. 2



22 MAR 1965

BARCELONA
LORENZO MERCADÉ CAÑAMERAS
P.A.

6612

112520
Fig. 3

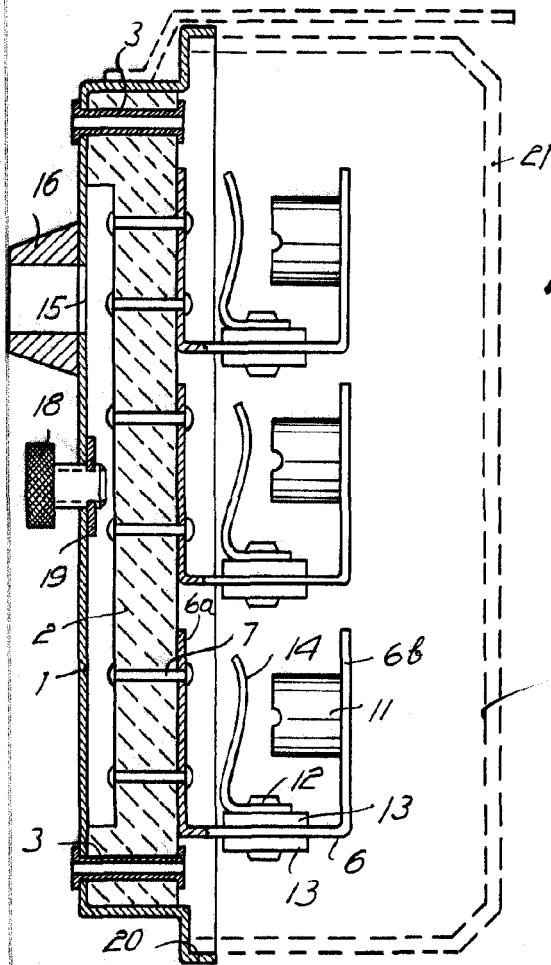
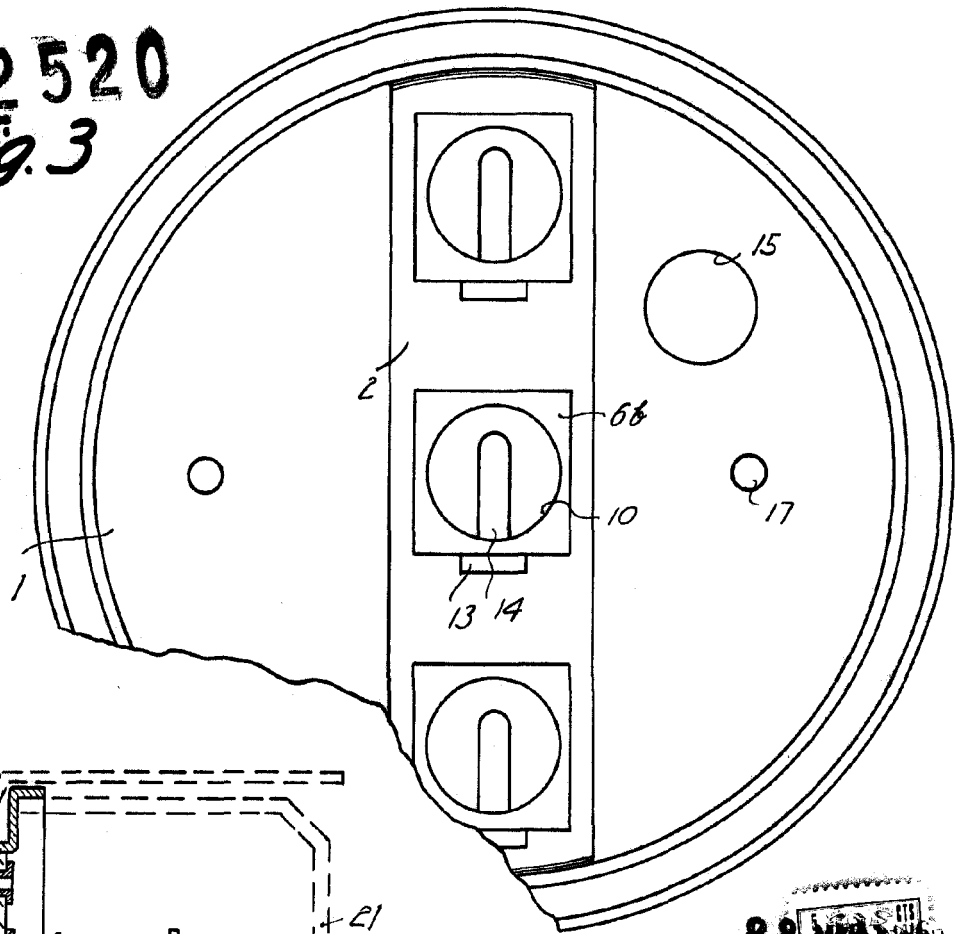


Fig. 4



22 MAR 1965

BARCELONA,
LORENZO MERCADÉ CAÑAMERAS
P.A.

12/99