

Me.



P A T E N T E   D E   I N T R O D U C C I O N

a favor de

Don FRANCISCO PUJOL MAS - domiciliado en Barcelona

por:

" Procedimiento para dar a los tejidos el acabado de  
moare "

M e m o r i a   D e s c r i p t i v a

Es objeto de esta patente, un procedimiento para dar a las piezas de tejido el acabado de moaré o jaspeado especial formado como es sabido, por contraste de prociones desigualmente aplastadas de los hilos que componen el tejido, que reflejan la luz de diferente manera formando así aguas o dibujos de contorno ondulado o sinuoso, mates o brillantes.

Consiste esencialmente el procedimiento en someter el tejido dispuesto en doble hoja a una fuerte compresión por medio de una calandra de dos cilindros, como las que se emplean usualmente para ciertas operaciones de acabado en la industria textil.

A este efecto se utiliza una calandra de dos cilindros



del tipo usual en la industria textil y para hacer que el tejido pase en doble hoja, se puede o bien doblar la pieza del tejido longitudinalmente por la mitad y en esta forma someterla a la calandra o bien calandrar simultaneamente dos piezas de tejido extendidas en todo su ancho y pasando las dos hojas de tejido superpuestas por entre los cilindros de la calandra.

Los dos cilindros de la calandra pueden funcionar en frio pero es preferible, para obtener mejores resultados, calentar uno de ellos, por vapor o por otro de los medios usuales, empleando una calandra adecuada para este efecto.

Por la compresión de las dos hojas de tejido una contra otra, se obtiene el aplastamiento parcial o desigual de los hilos componentes del tejido, formando en conjunto las fibras de estos hilos, desigualmente aplanadas las aguas o jaspeado característico del moaré.

Como ejemplo, se acompaña a esta memoria una muestra de tejido de algodón con el acabado de moaré obtenido por el procedimiento objeto de esta patente.

#### N O T A

Se reivindica como objeto de esta patente:

1). Procedimiento para dar a las piezas de tejido el acabado de moaré que consiste en esencia en pasar el tejido en doble hoja por una calandra de dos cilindros, uno de los cuales puede estar calentado.

2). En el procedimiento consignado en la reivindicación anterior, el calandrado del tejido doblando la pieza longitudinalmente por la mitad y pasandola en esta forma por la calandra.

3). En el procedimiento consignado en la reivindicación 1, el calandrado del tejido tratando simultaneamente dos piezas las cuales se pasan por la calandra superpuestas y exten-



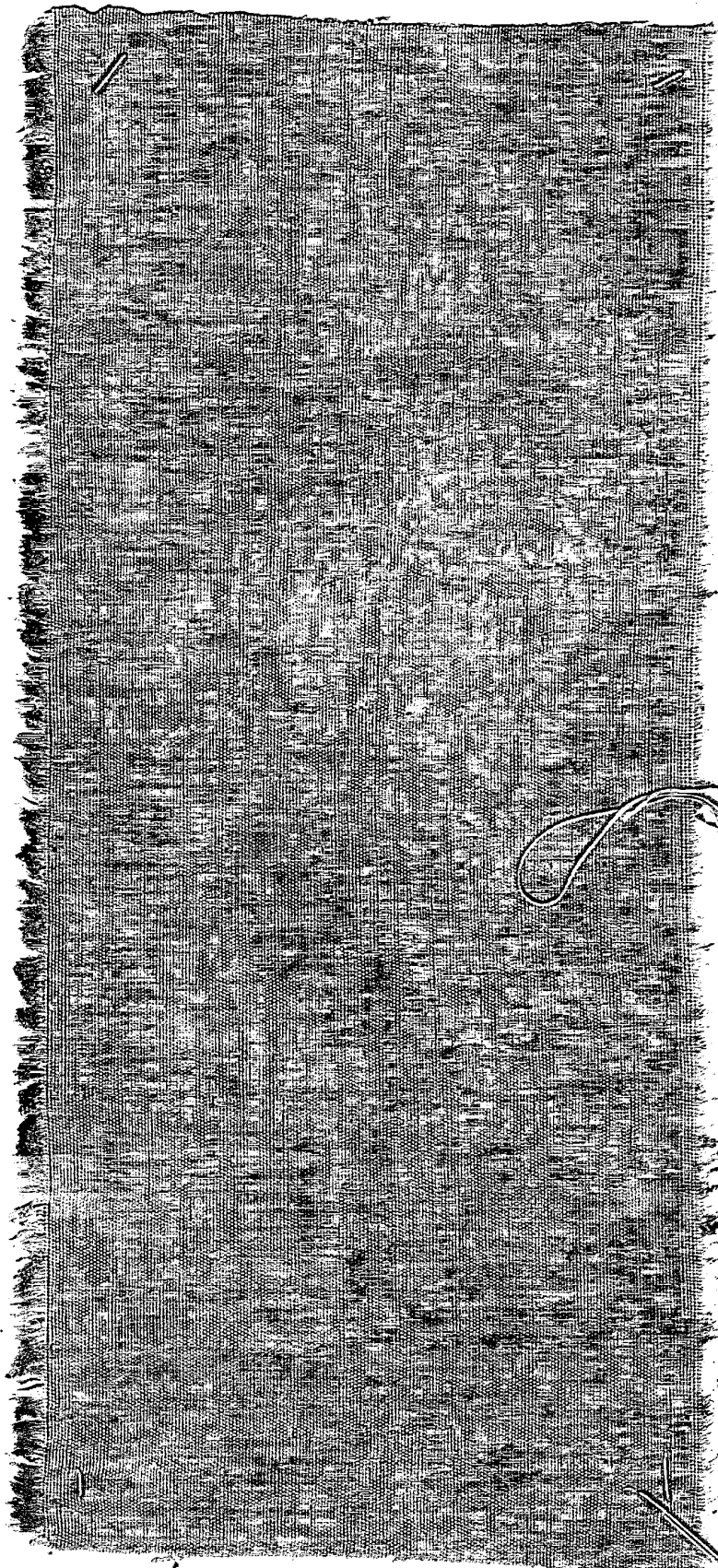
didas en todo su ancho.

4). Procedimiento para dar a los tejidos el acabado de moaré.

Barcelona 6 de abril de 1929.

P. A.

*Enric Santus Lopez Lladó*



ESCALA VARIABLE

*Antonio Lopez Gudi*



2.81

1000