



10 tán constituidos por unas bandas o cintas de resinas sin
téticas o plástico, afectando la innovación al dispositivo
para unir las bandas o cintas de plástico, unas a otras
con objeto de constituir una banda continua adherida a
la pared. Mediante el original dispositivo de unión de -
unas porciones de zócalo a otras, se consigue que la ta
15 rea del montaje se realice rápidamente; que la sujeción
de unas piezas con otras resulte sólidamente ensamblada
sin necesidad de elementos de unión extraños a la propia
banda o cinta y, finalmente que las juntas no se aprecien
apenas, con lo cual no desmerece el aspecto estético. Ve
20 mos pues que hay motivo mas que suficiente para que se -
otorgue a este objeto la calificación de Modelo de Utilidad
dado el nuevo y beneficioso efecto industrial que -
consigue.

Se caracteriza esencialmente los perfecciona-
25 mientos objeto del presente Modelo de Utilidad, por el
hecho de que, a una banda o cinta de plástico, mas o me
nos gruesa y con su superficie posterior lisa y plana para
asentarse sobre la pared, y su cara anterior provista o no
de relieves decorativos, se le conforma un extremo con -
30 un canal transversal situado junto al borde del extremo
adoptando dicho canal una sección de forma trapecial,
con un escalón de modo que la boca o abertura del canal
recaiga en el vértice del escalón. Al otro extremo de la
citada banda se le dota de un nervio transversal que na
35 ce del propio borde y se dispone normal al plano de la
banda, cuyo nervio se ensancha adoptando una sección tra
pecial de la misma forma y dimensiones que el canal del
otro extremo, a fin de que puedan ensamblarse los extre



40 mos de unas bandas o cintas con los de las otras, en -
una unión de caja y espiga, en este caso de cola de mila
no.

45 Para favorecer la mas clara comprensión de las
características expuestas en los párrafos que anteceden-
nos auxiliaremos con una lámina de dibujos que nos mues-
tra un ejemplo de realización de uno de estos zócalos, -
el cual conviene interpretar ampliamente y sin restric-
ción alguna.

50 Los citados dibujos representan en la figura
1, una vista de perfil de una banda o cinta que para de-
notar lo indefinido de su longitud, se ha representado
seccionada o interrumpida por su mitad, siendo la figu-
ra 2 un detalle aumentado del dispositivo adoptado para
la unión de los extremos de dos bandas.

55 El zocalo se compone de múltiples bandas o cin-
tas de plástico, unidas unas a otras. Los dibujos repre-
sentan a una de dichas piezas, que se señala con -1-, -
siendo -2- la cara posterior que ofrece una superficie
plana, pues es la que se adhiere y apoya sobre la pared
mientras que la cara exterior presenta unas depresiones
60 -3- en sentido transversal y en forma de canal de sección
trapezoidal, alternados con los nervios -4-, de la misma
forma, dispuestos igualmente en sentido transversal, -
constituyendo estos elementos simples medios de refuer-
zo de la banda.

65 En un extremo de las bandas, se conforma un -
nervio -5-, en sentido transversal, que en su borde se
dilata conformando un nervio -6- con sección trapezoidal,
existiendo entre estos dos nervios -5- y -6- un canal -7-.

112494

- 4 -



70 El extremo opuesto al referido, tiene conformado un canal transversal -8-, con sección también trapezoidal, y un escalón -9-, en cuyo vértice es en donde se abre la boca canal -8-.

75 Según se aprecia en la figura 2, el nervio -6- del extremo de una banda o pieza de zócalo -1-, se aloja a modo de espiga de ensambladura, en el canal -8- de otra pieza igual -1-, cuyo canal actúa de caja, produciéndose una excelente unión, ya que el tabique externo que cierra al repetido canal -8-, se aloja en el canal -7-, produciéndose una unión sólida y permanente, efectuada sin precisar de aparatos, grapas, corchetes u otros medios de unión.

80 Como ya se ha indicado, el zócalo descrito y representado podrá fabricarse en variedad de groesos, anchuras y longitud, en variedad de colorido y clase de resinas o plástico, así como con los más diversos adornos.

NOTA

Los puntos no conocidos ni practicados en España que se reivindican en este Modelo de Utilidad, son:

90 1º.- Zócalo perfeccionado compuesto por una banda continua integrada por la unión por sus extremos de varias porciones iguales de bandas, caracterizado porque uno de los extremos de cada porción posee un nervio transversal junto al borde, de cuyo nervio, que es normal al plano de la banda, nace una dilatación de sección trapezoidal con separación de dichos nervios por un canal, igualmente orientado transversalmente, poseyendo el extremo opuesto de dicha pieza un canal transversal, con sección trapezoidal, de dimensiones y forma adecuada para que sea ca

112494

- 5 -



100 paz de recibir al nervio del extremo de una banda o pieza contigua, para permitir la sujeción de unas a otras en una unión ensamblada de caja y espiga. Y

105 2ª.- "ZOCALO PERFECCIONADO", de conformidad en un todo en lo esencial y fines industriales a lo descrito en la precedente memoria descriptiva, y gráficamente representada en los adjuntos planos para su mejor comprensión.

Esta memoria consta de CINCO hojas escritas o mecanografiadas por una sola cara a doble espacio en 106 líneas.

Madrid, 13 Marzo 1.965

Por autorización del interesado.

Fig 1 112434

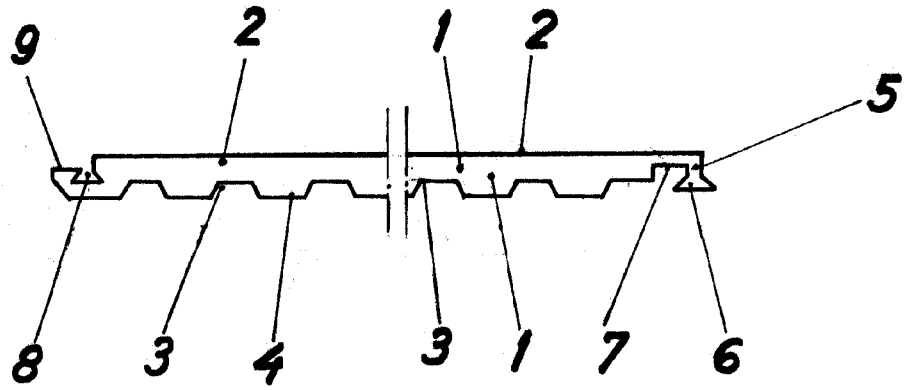
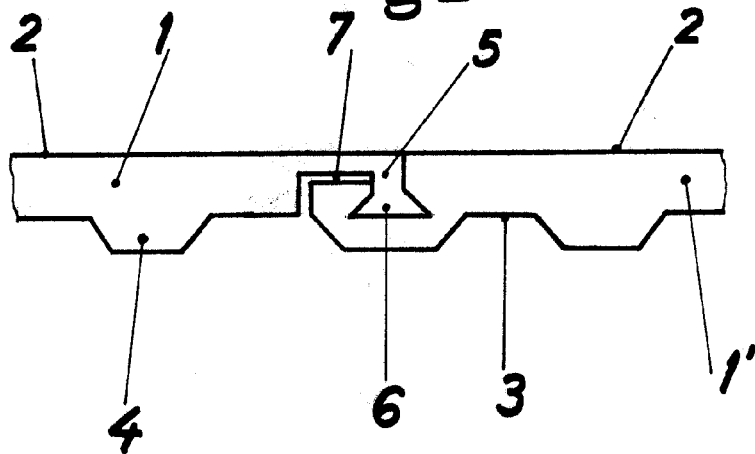


Fig 2



Escala Variable
Madrid. 30 MAR 1935
p. a.