

112394

13 MAR



112394

MODELO  
DE  
UTILIDAD

a favor de Don Oscar WILJE, de nacionalidad sueca,  
residente en Falun (Suecia), Promenaden, 21 por  
"CUBIERTA ANTIDESLIZANTE PARA RUEDAS DE VEHICULOS".

- . -

MEMORIA DESCRIPTIVA

5. La presente invención se refiere a una cubierta antideslizante para ruedas de vehículos, la cual se halla especialmente ideada para salvar las dificultades de tránsito que ofrecen las superficies cubiertas de nieve o hielo, siendo, sin embargo de fabricación sencilla y económica.

10. La cubierta aludida se caracteriza por el hecho de tener formadas en la pastilla que se halla en contacto con el suelo una pluralidad de ventosas, susceptibles de recibir en disposición circunstancial de unos

112394 13 MAR



vástagos constitutivos de elementos antideslizantes, aptos para hincarse en la capa de nieve o hielo.

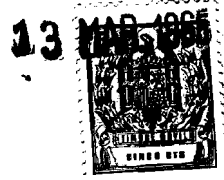
5. Los dibujos adjuntos muestran tan sólo a título de ejemplo, no limitativo del objeto de la presente invención, un caso práctico de realización de una cubierta según las características descritas.

10. En dichos dibujos: la figura 1 muestra una vista en perspectiva de una cubierta la cual se halla moldeada según las características de la invención; y la figura 2 muestra una sección longitudinal parcial de la misma en posición de funcionamiento.

15. Según la representación de los dibujos, el objeto de la presente invención comprende la cubierta -1- la cual presenta la particularidad de tener formadas en su pastilla -2- que se halla en contacto con la superficie del suelo la pluralidad de ventosas -3-, distribuidas de modo que forman una banda central, y las cuales son susceptibles de recibir unos vástagos, colocados a simple fricción, cuyo extremo saliente puede estar provisto de un material antideslizante.

25. Lateralmente con respecto a la banda central anteriormente descrita se forman otras dos externas en las cuales se dispone las ventosas -4-, de menor profundidad de las referenciadas con -3-, las cuales colaboran a la función de adherencia de los elementos que concurren en aquella banda central.

Con una cubierta formada bajo las características descritas se consigue un máximo de adherencia de la rueda



112394

incluso en aquellos terrenos difíciles, como son los cubiertos por capas de nieve o hielo, por lo que la posibilidad de patinazos queda totalmente descartada.

5. Serán independientes del objeto de la presente invención, los materiales empleados en los distintos elementos constitutivos de la cubierta, así como las formas y dimensiones, tanto absolutas como relativas, de los mismos y, en consecuencia, todo cuanto no afecte a su esencialidad.

- . -

N O T A

10. Se reivindica como objeto del presente modelo de utilidad:

1. Cubierta antideslizante para ruedas de vehículos, que se caracteriza por el hecho de tener formadas en las pastillas que constituyen la banda de rodadura sobre la superficie del suelo, una pluralidad de ventosas, las cuales son susceptibles de recibir en disposición circunstancial unos vástagos constitutivos de elementos antideslizantes susceptibles de hincarse en la capa de nieve o hielo.

20. 2. Cubierta antideslizante para ruedas de vehículos.

Todo ello según como queda descrito y reivindi-

13



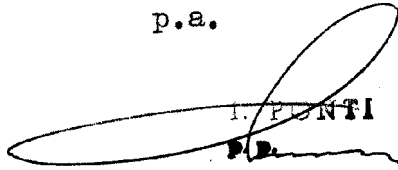
112394

cado en la presente memoria descriptiva, que consta de cuatro hojas foliadas, escritas a máquina por una sola cara.

Barcelona, 13 de marzo de 1965

Oscar WILJE

p.a.

  
I. PONTI  
P.D.

112394

Fig. 1

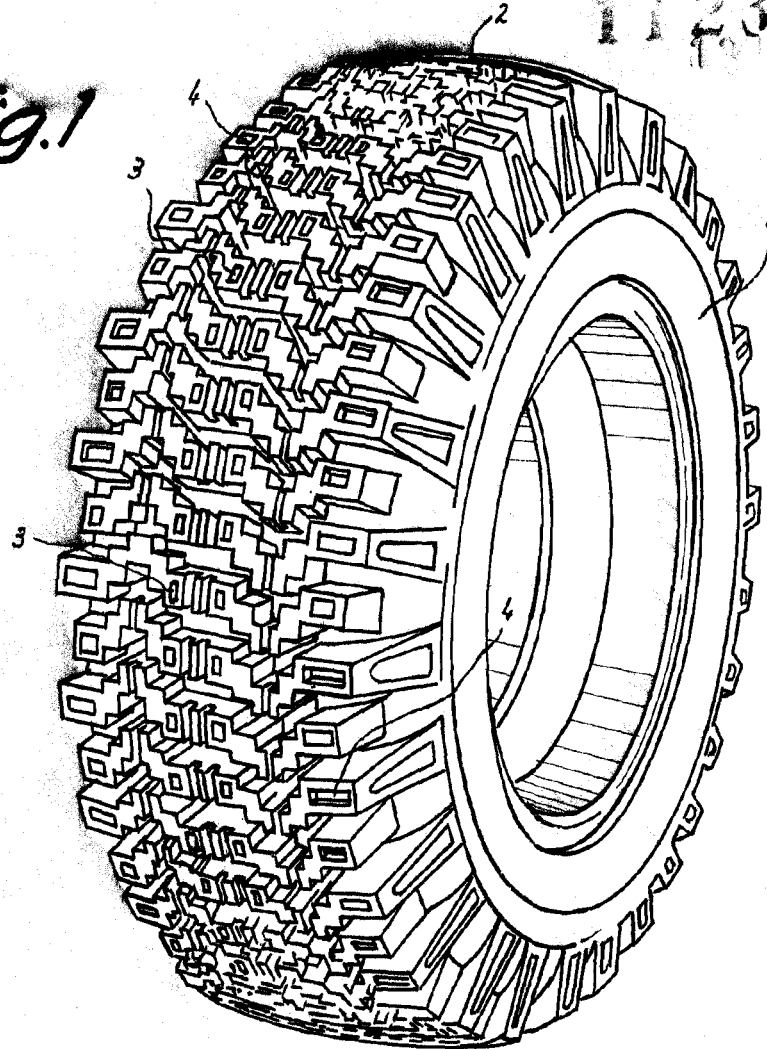
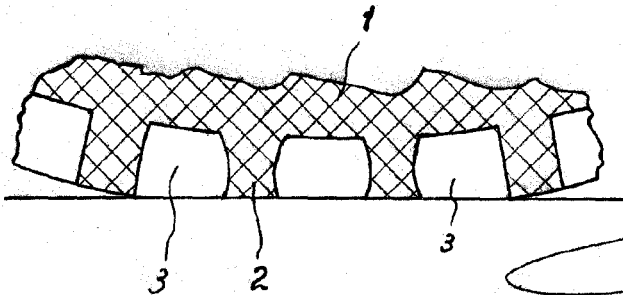


Fig. 2



BARCELONA,  
OSCAR WILJE  
P.A.

13 MAR 1965

J. PONTI

P. P.

12183