



112.216



MEMORIA DESCRIPTIVA

correspondiente a la solicitud de concesión de un...

MODELO DE UTILIDAD

SOLICITANTE: BESSER VIBRAPAC ESPAÑA, S.A.

RESIDENCIA: MADRID.- calle Desengaño, 12

ENUNCIADO: "PIEZA CERAMICA PERFECCIONADA PARA LA CONSTRUCCION DE FACHADAS".

Prioridad: Patente n.º del



1

La invención a que se refiere la presente Memoria constituye una novedad industrial con características y ventajas que la hacen merecedora del privilegio de explotación exclusiva que por ella se solicita, de acuerdo con las prescripciones del Estatuto vigente sobre la Propiedad Industrial de fecha 26 de Julio de 1.929, texto refundido publicado el 30 de Abril de 1.930.

5
10

Según el invento, este se contrae como su enunciado indica, a un bloque para la construcción, de aplicación particularmente para la formación de fachadas decorativas en muros de edificios y similares, cuya descripción se realiza con ayuda de los dibujos que del mismo se adjuntan, a base de los cuales se expone su estructura al propio tiempo que la manera de utilizarlo.

En el plano, la figura 1ª muestra una vista en planta superior del bloque.

15

La figura 2ª es una vista en perspectiva del mismo bloque, tomada desde la cara frontal.

Se ilustran también, dos secciones longitudinal y transversal del citado bloque, dadas respectivamente por las líneas de corte AA y BB de la figura 1ª.

20

En todas las figuras, las distintas referencias numericas señaladas, corresponden a los elementos y partes componentes del conjunto siguientes:

25

- 1 - Bloque
- 2 - Huecos troncopiramidales
- 3 - Diedros triangulares salientes
- 4 - Diedros triangulares entrantes

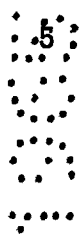
30

Éticamente, este bloque para la construcción de fachadas decorativas, está constituido por una pieza prismática rectangular 1, que tiene realizados de una a otra cara paralelas de apoyo, dos grandes huecos iguales 2 de forma troncopiramidal.



1

Estos huecos 2, dan origen a la formación de un tabique separador en forma de suña (esta disposición se aprecia en los detalles AA y EB).



El bloque 1, tiene en el centro de una de sus caras rectangulares mayores, realizados de manera saliente un diedro triangular 3, y otros dos invertidos iguales y entrantes a cada lado del mismo, todos los cuales constituyen un motivo decorativo de gran versatilidad.



El bloque descrito, responde entre otras a las siguientes ventajosas características:

Está fabricado con una mezcla de cemento, arena y grava y presenta un acabado perfecto que evita el tener que revestirlo o enlucirlo en obra.

15

Por su especial naturaleza, admite el ser teñido establemente con diversos colores, por lo que puede presentarse en obra ya coloreado.

20

Los huecos de que está provisto, determinan la formación de unos tabiques con caras internas en forma de planes oblicuos. Esta especial estructura, permite sostener el bloque con seguridad, ya que los dedos del operario se agarran en una superficie antárresbaladiza y no se pueden ocasionar roturas por caída del bloque, cosa esta que se podría producir con frecuencia, debido al tamaño y peso de las piezas.

25

Estos bloques pueden ser impregnados con sustancias impermeabilizantes y aireantes que reduzcan su densidad y por lo tanto su peso, sin quitarles resistencia.

Por último, el hecho de que tengan una de sus caras de apoyo, de mayor superficie que la opuesta paralela, facilita su colocación y hace más seguro su asiento en obra.

30

Hecha la descripción precedente, hemos de añadir que los



1
5.
10
15
20
25
30

detalles de realización de la idea expuesta puedan variar, sin que por
ello cambie la esencia de la invención que es la que se desprende de
los párrafos que anteceden y la que se reivindica en la siguientes:

- N O T A -

En resumen: El modelo de Utilidad que se solicita recaera
sobre las reivindicaciones siguientes:

1ª.- "PIEZA CERAMICA PERFECCIONADA PARA LA CONSTRUCCION DE
FACHADAS", caracterizada porque esta constituida esencialmente por un
bloque prismático rectangular, el cual de cara a cara, tiene realiza-
dos dos grandes agujeros troncocónicos, que dan origen a la formación
de un tabique separador central en forma de cuña, y apte por lo tanto
para facilitar el manejo de la pieza, que en el centro de una de sus
caras mayores rectangulares, presenta realizado un diedro triangular
saliente y a ambos lados del mismo otros dos diedros iguales, más
pequeños y entrantes, que se constituyen así en elementos decorativos
de gran versatilidad.

2ª.- Se reivindica por último, como objeto sobre el que
ha de recaer el Modelo de Utilidad que se solicita: "PIEZA CERAMICA
PERFECCIONADA PARA LA CONSTRUCCION DE FACHADAS".

Todo tal y como aparece descrito y reivindicado en la
presente Memoria, que consta de cuatro páginas mecanografiadas por
una sola cara, y dibujos que se acompañan.

Madrid, 20 de Marzo de 1.965

ALFONSO UNGRIA
P.P.

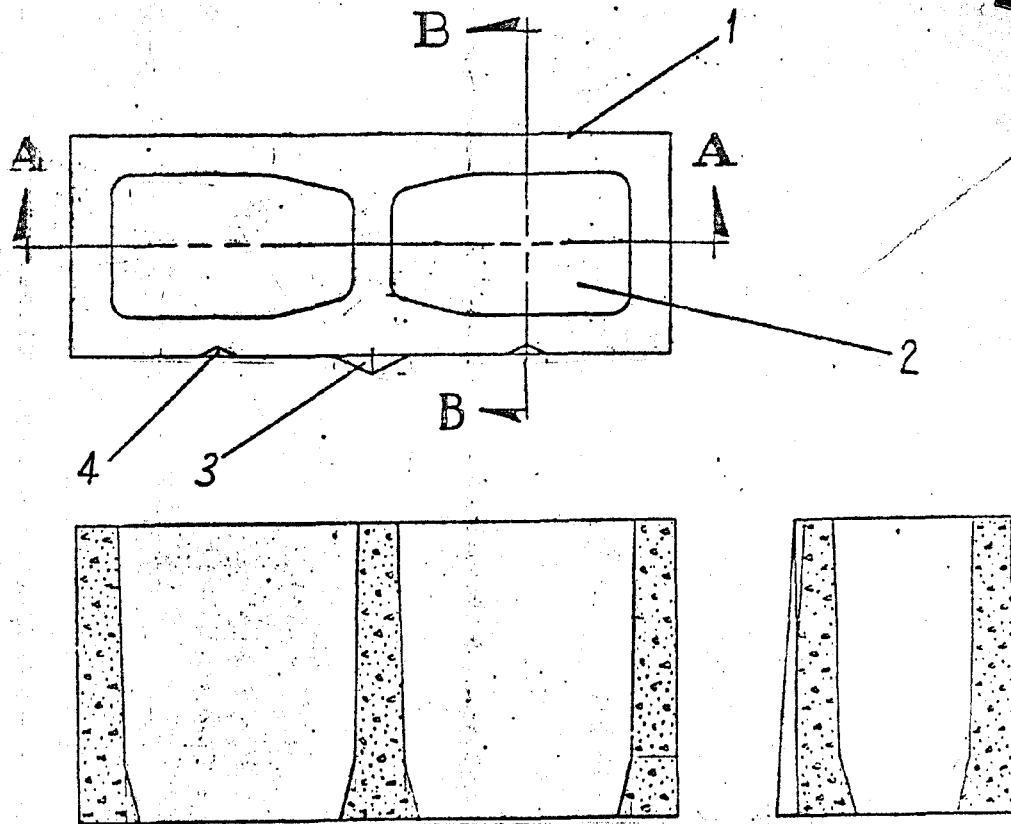
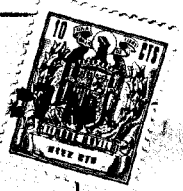


FIG-1

A-A

B-B

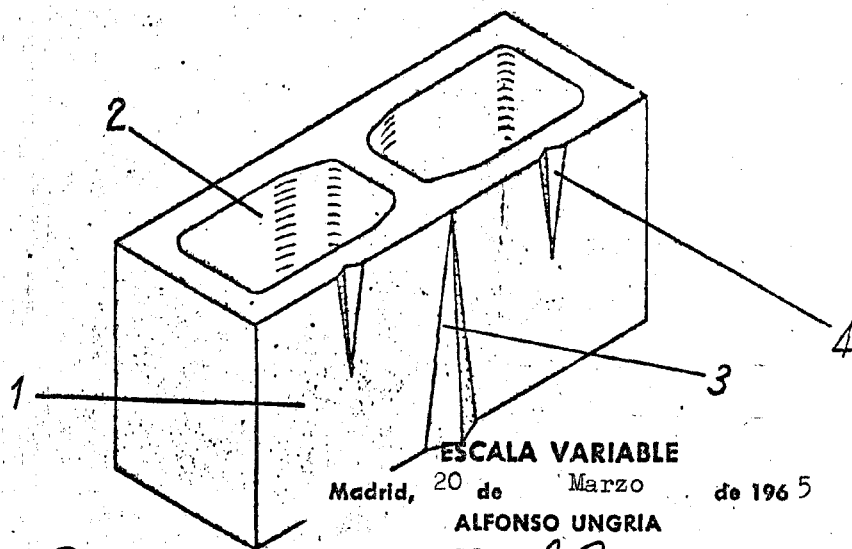


FIG-2

ESCALA VARIABLE
 Madrid, 20 de Marzo de 1965
 ALFONSO UNGRIA
 P.P.