

10-10-72 112.200



112200

# MEMORIA DESCRIPTIVA

correspondiente a la solicitud de concesión de un...

## MODELO DE UTILIDAD

SOLICITANTE: BESSER VIBRAPAC ESPAÑA S.A.

RESIDENCIA: MADRID-13.- Desengaño, 12

ENUNCIADO: BLOQUE-JAMBA PERFECCIONADO

Prioridad: Patente n.º del

B.M.



112200

1

La invención a que se refiere la presente Memoria constituye una novedad industrial con características y ventajas que la hacen merecedora del privilegio de explotación exclusiva que por ella se solicita, de acuerdo con las prescripciones del vigente Estatuto sobre la Propiedad Industrial de fecha 26 de Julio de 1.929, texto refundido, publicado el 30 de Abril de 1.930.

5

Según el invento, éste se contrae, como su enunciado indica, a un bloque para construir, cuya característica funcional más importante, es la de que a la vez que sirve para levantar muros, tabiques y paredes, puede ser utilizado para construir la jamba de una puerta y aplicar sobre la misma, directamente, el cerco de madera correspondiente.

10

Uno de los objetos particulares de la invención, ha sido el de proporcionar una pieza fabricada con cemento, arena y grava, de tamaño considerable, la cual no precisa de enlucidos, una vez colocada en obra, pudiendo incluso ser coloreada en origen, impregnada con sustancias impermeabilizantes o aireantes que, reduciendo la densidad y por lo tanto, quitándole peso, no le resten, sin embargo, resistencia.

15

Otro objeto, tiende a proveer un bloque-jamba, una de cuyas caras de apoyo es de mayor superficie que la opuesta paralela, por lo que la colocación resulta más segura y perfecta, además de que se crean unos tabiques interiores en forma de cuña, que facilitan el agarre y manejo de las piezas por el operario.

20

Otros objetos y ventajas, resultarán evidentes con la ulterior y más detallada descripción que se realiza seguidamente con relación a los dibujos que se adjuntan, en los que:

25

La Figura 1ª, muestra la pieza vista en planta.

La Figura 2ª, es una vista en perspectiva de la misma pieza.

30

12:12:72

- 3 -

112200



1 La figura 3ª muestra a título de ejemplo no limitativo, una forma práctica de utilizar estas piezas para formar con las mismas una jamba de puerta o ventana, en la que directamente se puede aplicar un cerco.

5 Se muestran también, dos secciones, longitudinal y transversal, del bloque-jamba en cuestión, dadas por las líneas de corte AA y BB, respectivamente, de la Figura 1ª. En estas vistas, se ilustra la disposición interior de los tabiques en forma de cuña.

10 Básicamente, este bloque-jamba está formado por una pieza (1) de forma general prismática rectangular, que tiene en una de sus caras laterales menores, la que le sirve de unión para con otras piezas semejantes, formadoras de un tabique, muro o pared, realizados unos nervios con canal intermedio, para facilitar el agarre del material que se emplee como medio de unión entre las piezas.

15 Esta misma pieza (1), en la otra cara lateral opuesta y paralela a la ya descrita, tiene realizado un nervio rectangular saliente (3), y a continuación del mismo una canal, en la cual se sujeta el cerco de madera (4) de una puerta o ventana, que queda de esta manera apoyado por toda su periferia en el ya citado nervio rectangular saliente.

20 El bloque (1), es hueco y está dividido interiormente de una manera asimétrica en dos grandes orificios (2), por un tabique transversal que tiene una zona regruesada en cuña.

25 Hecha la descripción precedente, hemos de añadir, que los detalles de realización de la idea expuesta, pueden variar, sin que por ello cambie la esencia de la invención que es la que se desprende de los párrafos que anteceden, y la que se reivindica en la siguiente

#### NOTA

30 En resumen, el Modelo de Utilidad que se solicita recaerá sobre las siguientes reivindicaciones:

12.12.72

- 4 -

112200

29



1  
5  
10  
15  
20  
25  
30

1ª.- BLOQUE-JAMBA PERFECCIONADO, caracterizado porque está constituido esencialmente por una pieza de forma general prismática rectangular, que tiene en una de sus caras laterales menores, la que le sirve de unión para con otras piezas semejantes, formadoras de un tabique o muro, realizados unos nervios con canal intermedio para facilitar el agarre del material que se emplee como medio de unión, y en la otra cara lateral opuesta y paralela a la ya citada, realizado un nervio rectangular saliente y a continuación del mismo una canal, en la cual se sujeta el cerco de madera de una puerta que queda de esta manera apoyado por toda su periferia en el ya citado nervio rectangular saliente y estando interiormente dividido este bloque de una manera asimétrica por un tabique transversal que tiene una zona regresada en cuña.

2ª.- Se reivindica por último, como objeto sobre el que ha de recaer el Modelo de Utilidad que se solicita: "BLOQUE-JAMBA PERFECCIONADO".

Todo conforme queda descrito y reivindicado en la presente Memoria que consta de cuatro páginas mecanografiadas y dibujos que se acompañan.

Madrid, 20 de Marzo 1.965

ALFONSO UNGRIA

p.p.

112200

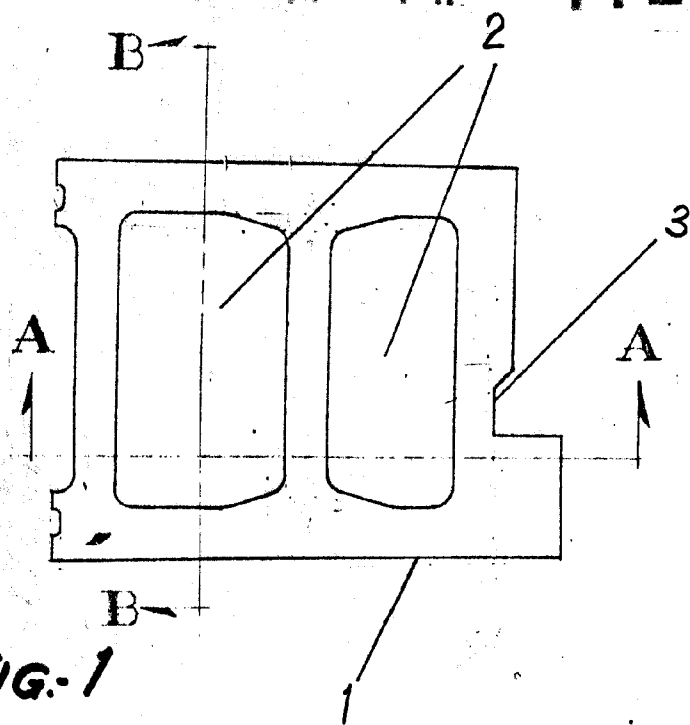


FIG-1

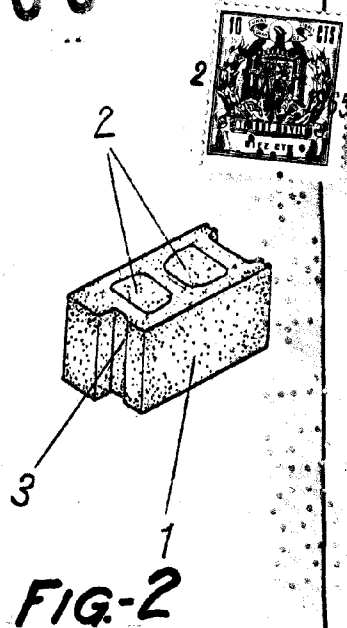
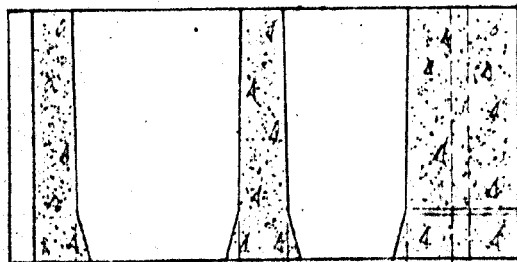
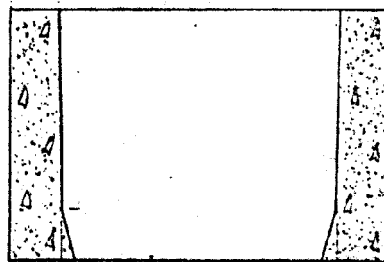


FIG-2



A-A



B-B

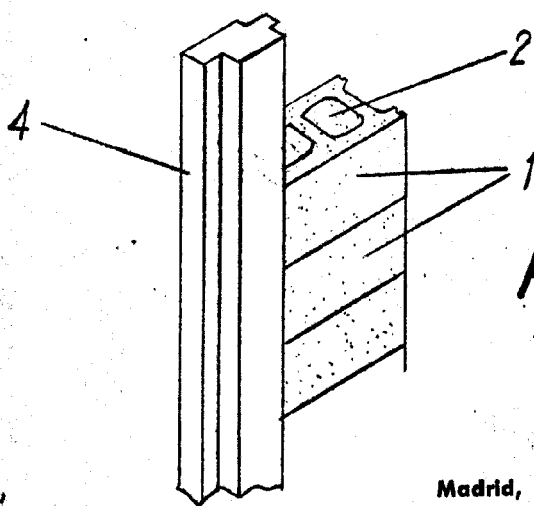


FIG-3

ESCALA VARIABLE

Madrid, 20 de Marzo de 1965

ALFONSO UNGRIA

p.p.