

112180



112180

MODELO DE UTILIDAD

por 20 años

por "UN TORNILLO AUTOBLOQUEADO", a favor de D. Ricardo Canal Morgó, de nacionalidad española, domiciliado en Barcelona, Pasaje Serra y Arola, 9.

=====

MEMORIA DESCRIPTIVA

El actual Modelo se refiere a una nueva realización de tornillo, que viene a aportar ostensibles mejoras, de orden funcional y práctico principalmente, sobre los actuales tipos de tornillos que se conocen en el mercado, y cuya originalidad primordial estriba en poseer una especial constitución que le permite un autobloqueo completo, seguro y eficaz.

5.

Dichas mejoras están encaminadas, de una forma primordial, a perfeccionar la fijación así como la estancamiento del tornillo en el lugar donde ha de situarse, lo

10.

4 MAR



que se consigue, de una forma sumamente satisfactoria, con la simple disposición en la estructura del mismo de un pequeño taco de material elástico, interrumpiendo una zona intermedia de la superficie del mismo.

5. Esta disposición aporta diversas ventajas que van a ir citándose a continuación, a saber: es útil para todo tipo de uniones, ahorra tiempo, labor, coste y mercancías, no necesita herramienta especial para su colocación y elimina totalmente la necesidad de disponer de juntas de estanqueidad y fijación. Asimismo, otras ventajas apreciables del presente tornillo son, que cierra y estanca en cualquier posición, no necesitando por consiguiente de asiento alguno, protege de la distorsión de los filetes, al igualar imperfecciones y con él no se dañan o gastan dichos filetes de rosca o superficies de asiento.

10. Por otra parte, de las dos funciones primordiales del actual tornillo, la de cierre se consigue por la elasticidad del propio taco que queda apretado y comprimido en el momento que los filetes de rosca engranan. Además, la componente lateral de dicha elasticidad, a través del propio taco, es la que provoca el apriete de los filetes entre sí, creando un positivo cierre o fijación, con alta resistencia a aflojarse, ora roscando ora desenroscando el tornillo.

15. La otra función del propio tornillo, cual es la de estanqueidad del mismo en el taladro roscado donde se coloca, dimana de que, en primer lugar, la fuerza axial por la presión del taco resulta en un apriete de los filetes engranados que impide la bajada del fluido en sentido paralelo al eje del tornillo, y, en segundo lugar, el fluido que va pasando por la rosca, en la pista helicoidal de la

30.



misma, queda frenado cuando llega a la zona del taco, donde la completa estanqueidad del mismo le impide seguir bajando.

5. Para su mejor comprensión, nos vamos a referir a un dibujo que se adjunta a la actual memoria y que, a título de ejemplo, representa un tornillo autobloqueado, realizado según el actual Modelo.

10. En dicho dibujo, la figura 1 es una vista en alzado del tornillo en cuestión, con su zona activa no introducida en el vástago roscado que ha de alojarlo.

La figura 2 muestra, en sección parcial, otra vista en alzado del tornillo, en posición de servicio.

La figura 3 representa una sección longitudinal del propio tornillo mostrando su total constitución.

15. La figura 4 se corresponde con una vista en perspectiva del mismo tornillo.

20. Según tales figuras, el tornillo autobloqueado objeto del presente Modelo, está constituido por un vástago o cuerpo principal -1- dotado de una cabeza arbitraria -2- así como de una serie de filetes de rosca -3-, susceptibles de engranar con los pasos de rosca -4- de un taladro adecuado -5-.

25. Es esencial, en el actual Modelo, que el cuerpo -1- lleve un alojamiento transversal -6- donde se ubica a presión un pequeño taco cilíndrico -7- de naturaleza elástica, cuya base exterior -8- queda enrasada con los vértices de los filetes de rosca -3- del cuerpo -1-. Con ello se logra un apriete firme entre las dos roscas, que asegura no solo la fijación sino también la estanqueidad de la
30. unión.

Todo cuanto no afecte, altere, cambie o modifi-



que la esencia del tornillo anteriormente descrito, será variable a los efectos del actual Modelo.

N O T A.

Se reivindica como objeto de este registro por

5. Modelo de utilidad:
- 1.- Un tornillo autobloqueado, caracterizado esencialmente porque sobre su cuerpo principal roscado está practicado un alojamiento transversal donde se ubica a presión un corto taco cilíndrico, en disposición asimismo transversal
10. y de forma que su cara plana externa quede enrasada con los vértices de los filetes de rosca del cuerpo principal del tornillo, siendo el antedicho taco de naturaleza elástica para que, una vez entre a formar parte de la unión, colabore en la fijación y estanqueidad de la misma.
15. Sean cuales fueren las circunstancias que concurren en la esencialidad del Modelo definido en la anterior reivindicación, cuyo objeto es:
- 2.- "UN TORNILLO AUTOBLOQUEADO".
- Consta la presente memoria de cuatro hojas foliadas, mecanografiadas por una sola cara y de los dibujos
20. adjuntos.

Barcelona, 4 MAR. 1965

P.A. de D. Ricardo Canal Morgó,

jc.

112180

e 4

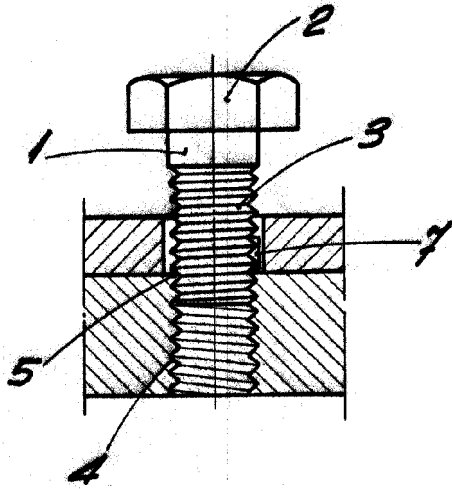


Fig. 1

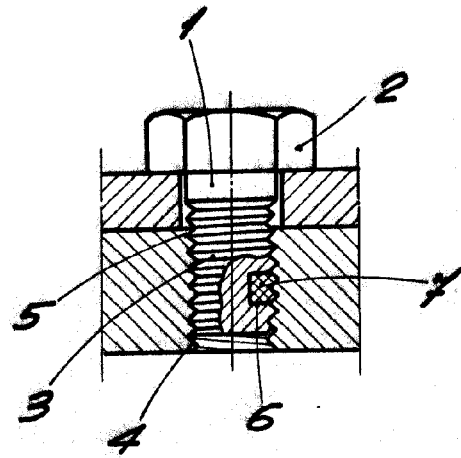


Fig. 2

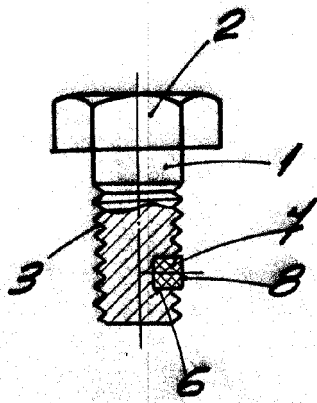


Fig. 3

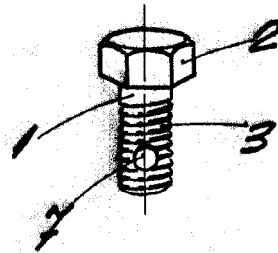


Fig. 4

BARCELONA, - 4 MAR 1965
P. A.

ESCALA VARIABLE