

112177



4 MAR

112177

MODELO DE UTILIDAD

por 20 años

por "UN TACO PARA TORNILLOS Y SIMILARES" a favor de D. Matías Massó Sans, de nacionalidad española, domiciliado en Barcelona, Hurtado, 21, 2º.

=====

MEMORIA DESCRIPTIVA

Se refiere el actual Modelo de utilidad a una nueva realización de taco, de los que vienen utilizándose para la fijación de tornillos y similares, que aporta notables y sensibles mejoras, de orden funcional, constructivo y práctico, sobre los diversos tipos de tacos de tal in-
5. dole ejecutados hasta el momento.

En efecto, es sabida la necesidad que surge, cuando de colocar un clavo, tornillo o similar en un muro se trata, de disponer en éste un taco previo, en el que se fije



aquéel dispositivo de clavazón. A tal efecto, hasta hace poco, se disponía de unos tacos de madera, simplemente, que se anclaban en el muro y estaban preparados para recibir al elemento de clavazón.

5. Ahora bien, dicha solución no resultaba satisfactoria, principalmente por lo defectuoso que resultaba el anclaje, además de poco estético si la zona donde se efectuaba el mismo quedaba a la vista. A fin de resolver este problema se han ido arbitrando con el tiempo muchas realizaciones de tacos para tornillería, de resultados más o menos satisfactorios, pero en general bastante costosos de fabricación por su complejidad constructiva o incluso por el material componente de los mismos.
- 10.

15. El presente Modelo da a conocer un nuevo tipo de taco, cuya fabricación en material plástico le hace muy económico, favoreciendo esta característica la suma simplicidad de su carácter constructivo, que está además especialmente estudiado para conseguir unos resultados altamente satisfactorios.

20. Para su mejor comprensión y mayor facilidad en las descripciones, nos referiremos a un dibujo que se adjunta a la presente memoria y que representa, a título de ejemplo explicativo, no limitativo, un taco para tornillos y similares realizado de conformidad con el presente Modelo.
- 25.

En dicho dibujo, la figura 1 es un corte longitudinal completo del taco en cuestión, por el plano de corte B-B de la figura 2.

30. La figura 2 se corresponde con otra sección longitudinal del propio taco, a 90° de la anterior, y por el plano de corte A-A de ella.



La figura 3 representa una sección transversal del mismo taco, por el plano de corte C-C de la propia figura 1.

Las figuras 4 y 5 muestran sendas vistas en alzado de dicho taco, por sus bases frontal y trasera, respectivamente.

Según tales figuras, el taco para tornillos y similares objeto del presente Modelo está constituido por un cuerpo de material plástico -1-, de estructura cilíndrica, dotado de una pequeña valona anterior -2-, así como de una serie de nervios -3-, regularmente distribuidos en su superficie, ligeramente rugosa, con el fin de impedir el giro del taco en su alojamiento.

Es esencial en el presente Modelo que dicho cuerpo -1- lleve sendos cortes longitudinales perpendiculares entre sí, uno de ellos -4- que, partiendo de su boca, llegue hasta cerca del extremo trasero, y otro -5- que parta del extremo trasero y llegue hasta cerca de la boca. Con ello se consigue, primero, introducir fácilmente el tornillo o similar y, posteriormente, abrirlo traseralemente, enclando en el hueco a propósito de una forma totalmente segura.

Todo cuanto no afecte, altere, cambie o modifique la esencia del taco descrito, será variable a los efectos del actual Modelo.

N O T A.

Se reivindica como objeto de este registro por Modelo de utilidad:

1.- Un taco para tornillos y similares, caracterizado esencialmente por estar constituido por un cuerpo cilíndrico, de naturaleza elástica, dotado de dos cortes longitudinales, perpendiculares entre sí; uno que parte de su boca y llega hasta cerca del extremo trasero, para permitir la en-

112177

- 4 -

- 4 MAR



trada fácil del dispositivo de clavazón, y otro que parte del extremo trasero y llega hasta cerca de la boca, que facilita, por apertura de la zona trasera del taco, el anclaje del mismo.

5. Sean cuales fueren las circunstancias que concurren en la esencialidad del Modelo de utilidad definido en la anterior reivindicación, cuyo objeto es:

2.- "UN TACO PARA TORNILLOS Y SIMILARES".

10. Consta la presente memoria de cuatro hojas foliadas, mecanografiadas por una sola cara y de los dibujos adjuntos.

Barcelona, - 4 MAR 1965

P.A. de D. Matías Massó Sans,

M

112.177

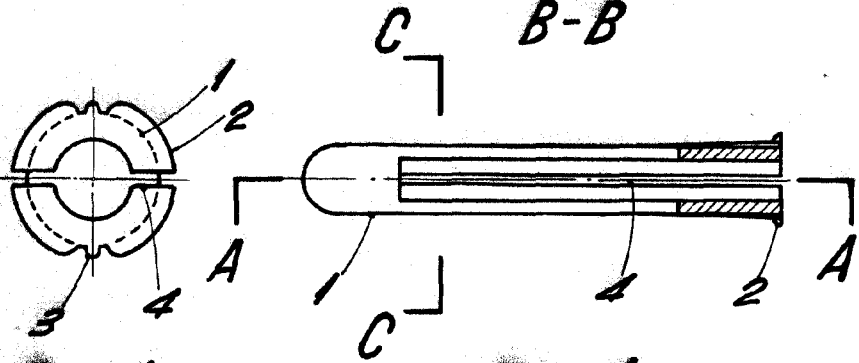


Fig. 1

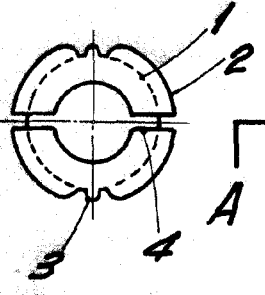


Fig. 4

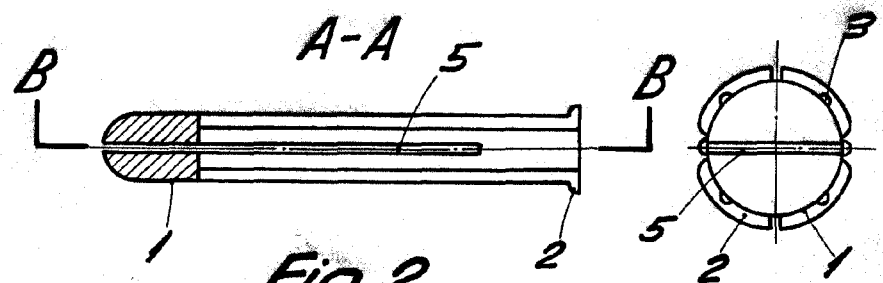


Fig. 2

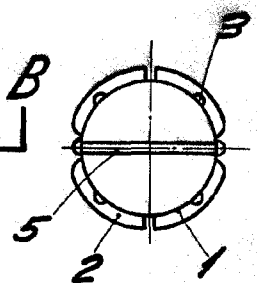


Fig. 5

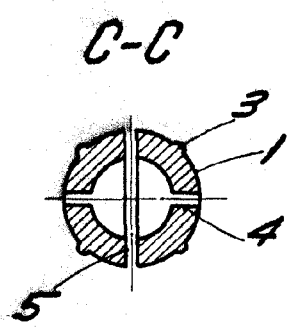


Fig. 3

BARCELONA, 4 MAR 1965
P. A.

ESCALA VARIABLE