

112055



112055

MEMORIA DESCRIPTIVA

DE UNA PATENTE DE MODELO DE UTILIDAD, POR VEINTE AÑOS EN ESPAÑA, A FAVOR DE DON AMBROSIO BERNABEU MACIA, DE NACIONALIDAD ESPAÑOLA, RESIDENTE EN ELCHE (Alicante) C/Diego Fuentes Serrano, s/nº

s o b r e:

"PISO PARA CALZADO"

=====

Con la presente solicitud se trata de proteger un piso para calzado con el cual se consiguen grandes ventajas, ventajas éstas que se irán desprendiendo a lo largo de la presente descripción.

5 El piso de calzado que nos ocupa es conseguido en material plástico por inyección.

Por lo que se refiere a formas y talla serán objeto de variación.

Para mejor comprensión de la descripción que sigue, se ad-

112055



juntan dibujos a los cuales se hará constante referencia a lo largo de la misma, siempre a título de ejemplo no limitativo.

5 La figura 1ª es una vista en planta superior del piso de calzado que nos ocupa.

La figura 2ª, es una vista en planta inferior, o sea, la parte que entra en contacto con el suelo.

La figura 3ª, es una vista en alzado lateral del piso.

10 Consiste la presente solicitud en un piso para calzado, caracterizado porque el mismo es conseguido en plástico por inyección, configurándose en su construcción por su parte superior una cavidad (4) que determina exteriormente el tacón (7).

15 Asimismo el piso presenta en el borde superior (6) el dibujo correspondiente que simula el respunteado y por último el piso por su parte que entra en contacto con el suelo, en lo que corresponde al tacón (7) lleva un ondulado con superficie rugosa (8), al igual que la suela o superficie de contacto lleva otra zona también ondulada y rugosa (9) consiguiéndose un mejor agarre en la pisada.

20 Si bien la forma de ejecución aquí descrita constituye aplicación preferente de la presente invención, podrán introducirse modificaciones de forma y de detalle sin que por ello varíe la esencialidad de la misma, la cual se reivindica en la siguiente

NOTA

En resumen; la presente solicitud recaerá sobre las siguientes reivindicaciones:

30 1ª.-Piso para calzado, caracterizado porque el mismo es plástico y conseguido por inyección, configurándose en su

112055



construcción por su parte superior una cavidad la cual dá lugar a formar exteriormente una protuberancia que determina el tacón propiamente dicho.

5           2ª.-Piso para calzado, según la reivindicación anterior, caracterizado porque el piso presenta en su borde superior el dibujo correspondiente y relieve que simulará el respun- teado, y por último la base del tacón y de la suela que hace contacto con el suelo es ligeramente ondulada, presentando ade- más toda su superficie de manera rugosa para un mejor afian-  
10           zamiento.

3ª.-PISO PARA CALZADO.

Según se describe en la presente memoria que consta de tres hojas escritas a máquina y dibujos.

Madrid, 13 de marzo de 1.965

FIG.1

12055

FIG.2

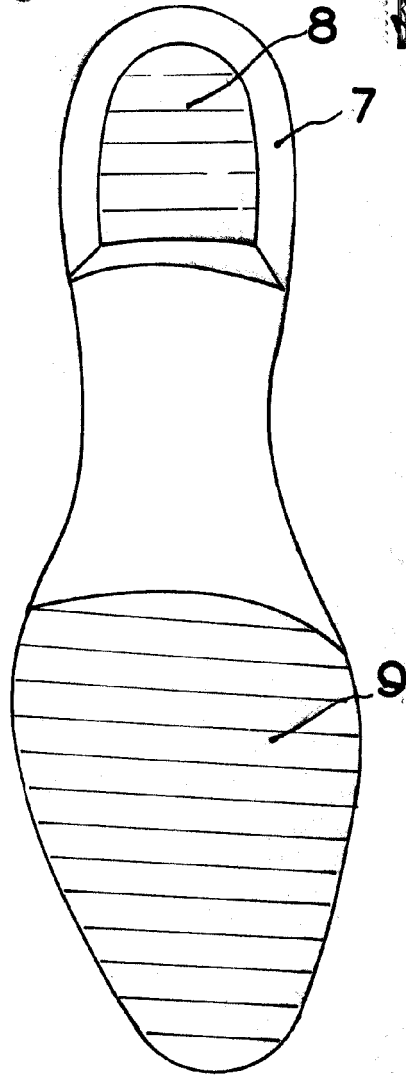
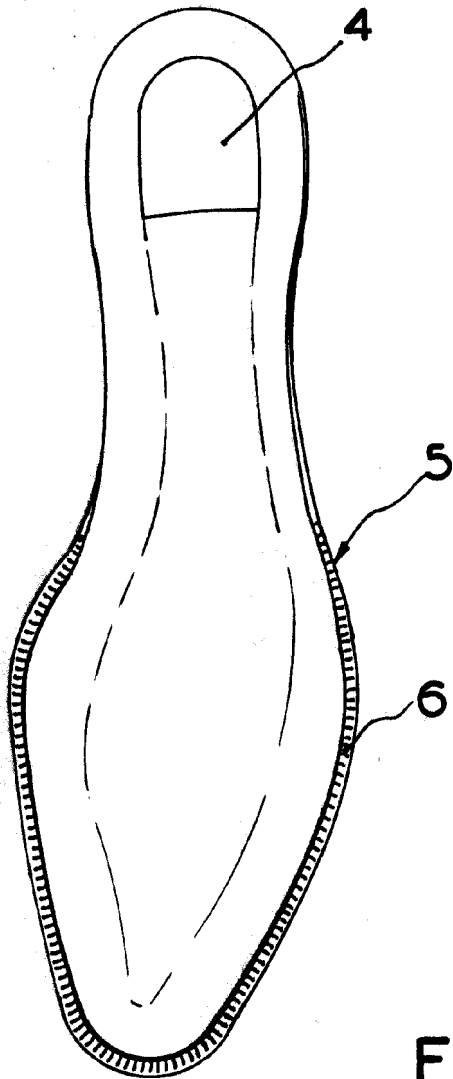
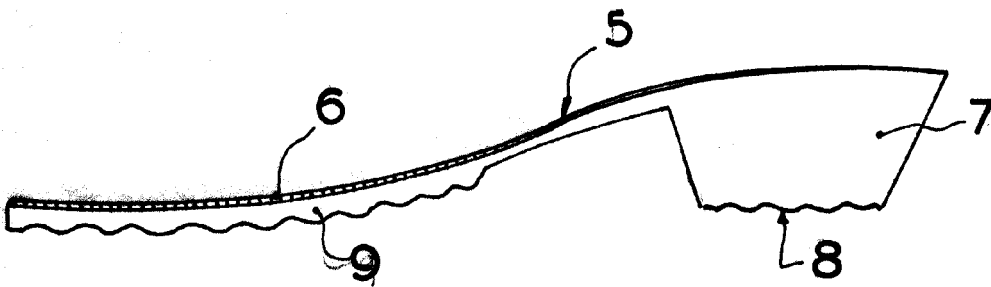


FIG.3



ESCALA VARIABLE

43 MAR 1965