





El invento se emplea en las instalaciones de riego de los campos, en la extincion de incendios y donde quiera que se necesita tener en forma rapida y elastica cordones tubulares.

Gracias al invento, se hace posible el que los bomberos al estar a luchar un gran incendio puedan llevar al foco del mismo grandes cantidades de agua con presion elevada y en forma rapida y segura. Tendiendo un solo cordon de tubos se suprimen las varias lineas de tubos revestidos de cañamo e inseguros en el servicio.

En las instalaciones de riego de campos se necesita desplazar frecuentemente las conducciones y tuberias de riego, siendo por esto muy util el invento.

En el dibujo se representa en seccion y en planta el invento en las figs. 1 á 5.

Por a se designa el manguito de acoplamiento, por a<sup>1</sup> un diente saliente para la fijacion y por b un manguito de junta.

Sobre el extremo g del tubo se aplica un anillo aprisionador d. Con este último se une a modo de charnela una palanca e con un diente e<sup>1</sup> y un muelle f.

Si ahora se introduce el extremo del tubo en la caja de acoplamiento, el diente e<sup>1</sup> agarra, por efecto de la presion del muelle, en el diente a<sup>1</sup> de la caja. Asi se establece la union rapida del manguito de acoplamiento y del tubo y esto en forma que es posible doblar la tuberia como se quiera en cualquier direccion, segun se indica en la fig, 2 .

La fig. 3, indica que uno de los lados del manguito de acoplamiento puede unirse firmemente a rosca con el extremo del tubo.

Como indica la fig. 6, puede, por ejemplo, establecerse una union en la que el extremo del tubo este unida por un lado del manguito de acoplamiento constantemente por un pasador, de manera, sin embargo, que pueda doblarse y por el otro lado posee un dispositivo de agarre. Esta figura indica tambien que el dispositivo de agarre, puede colocarse en la caja de acoplamiento y el descansillo en el extremo del tubo.



N O T A. =  
= = = = =

Descrito suficientemente el presente invento lo que se declara como no practicado en España, son las siguientes reivindicaciones. =

1. - Un acoplamiento para tubos provisto de un trinquete dispuesto de un modo giratorio en un tubo y que agarra en un rebajo de un manguito del otro tubo, caracterizado porque el trinquete se fija sobre un tubo liso, el cual se une hermeticamente, movil en todas direcciones con relacion a un manguito del otro tubo, gracias a una junta de sombrerete o manguito inserta en este.

2. - Acoplamiento para tubos, segun se describe y reivindica en esta memoria descriptiva y se ilustra con los planos que a la misma se acompañan.

Consta esta memoria descriptiva de tres hojas foliadas y escritas a maquina por una sola de sus caras.

Madrid. á 18 de Marzo de 1929. -

Leocadio López y López. =

P.P.=

18 MAR 1929  
ESPECIAL MOVIL

Fig. 1.

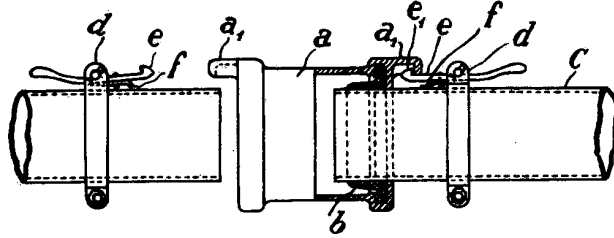


Fig. 2.

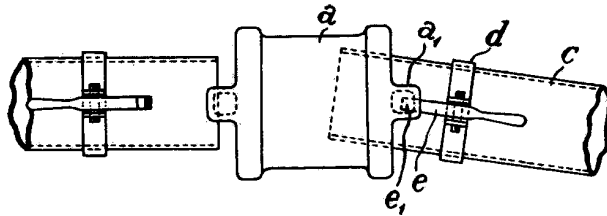


Fig. 3.

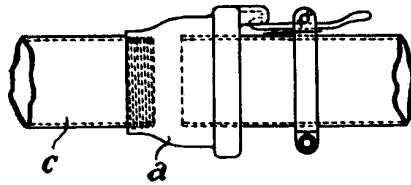


Fig. 4.



Fig. 5.

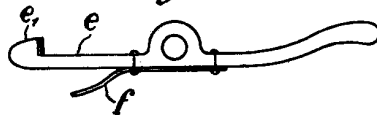


Fig. 6.



ESCALA VARIABLE

LEOCADIO LOPEZ

P.R.

*Lopez*