

711981

20 FEB.



711981

MODELO DE UTILIDAD

por 20 años

por "UNA LUZ PILOTO", a favor de Buxeda, S.A., de nacionalidad española, domiciliada en Barcelona, Consejo de Ciento, 295.

=====

MEMORIA DESCRIPTIVA

El presente Modelo de utilidad se refiere a un nuevo tipo de luz piloto, de las que vienen usándose preferentemente en máquinas y aparatos eléctricos para señalización de la puesta en funcionamiento de los mismos, cuyas características primordiales son su extraordinaria sencillez, así como la seguridad que ofrecen sus diversos elementos componentes.

5.

En efecto, es sabido que son múltiples los aparatos, máquinas y mecanismos que precisan disponer de una luz

111981

- 2 -



- piloto señalizadora de sus posiciones de paro y funcionamiento, con el fin de evitar equivocaciones que podrían redundar en una disminución de la producción, o incluso en desagradables accidentes si dicha equivocación se efectúa en máquinas de alto voltaje cuando éstas se encuentran en marcha y el operario cree que se encuentra parada.
- 5.

- Otro problema importante, con el que se encuentran los actuales tipos de luces piloto, es que no permiten la llegada directa de la corriente de la máquina o aparato cuando la salida de aquella es de un voltaje algo elevado, en cuyo caso tienen que recurrir a la disposición de un transformador, lo que supone un mayor coste y una complicación de elementos, que también resuelve el presente Modelo.
- 10.

- Este presenta una luz piloto, apta para recibir un voltaje relativamente elevado sin necesidad de transformador, y sus elementos componentes son muy simples y al propio tiempo seguros y eficaces, con el fin de evitar posibilidad de averías, defectuosas conexiones, etc.
- 15.

- Para mayor facilidad en las descripciones y mejor comprensión de las mismas, nos vamos a referir a un dibujo que se adjunta a la presente memoria y que representa, a título de ejemplo explicativo, una luz piloto realizada de acuerdo con el presente Modelo.
- 20.

- En dicho dibujo, se observa que la figura 1 es una sección longitudinal completa de la luz piloto en cuestión, por el plano de corte B-C de la figura 2.
- 25.

- Por su parte, la figura 2 muestra una sección transversal de la propia luz piloto por el plano de corte A-A de la figura 1.
- 30.

Según tales figuras, la luz piloto objeto del actual

111881
-3-

20 FEB.



5. Modelo se compone de un cuerpo principal -1-, exteriormente roscado según -2- y dotado de una base -3- donde se fija, por tornillos pasantes -4-, un bloque aislante -5- portador de sendos bornes -6- con unas plaquitas contactoras -7- alojadas en el interior del bloque -5- y conectadas adecuadamente a un portalámparas -8- portador de la lamparita -9-.

10. Sobre dicho cuerpo -1-, queda montado un casquillo -10-, interiormente roscado, al que se acopla a su vez superiormente una cazoleta -11- exteriormente roscada, con su borde superior -12- achaflanado hacia adentro para sujeción de una caperuza transparente -13- que reposa, con intermedio de una arandela elástica -14-, en un escalón interno -15- de la mentada cazoleta -11-.

15. Además, tanto el portalámparas -8- como la lamparita -9- serán susceptibles de recibir un voltaje relativamente alto, directamente de la máquina o aparato a señalar con la actual luz piloto.

20. Todo cuanto no afecte, altere, cambie o modifique la esencia de la luz piloto descrita, será variable a los efectos del actual Modelo.

N O T A.

Se reivindica como objeto de este registro por Modelo de utilidad:

25. 1.- Una luz piloto, caracterizada esencialmente, por estar constituida por un cuerpo principal, exteriormente roscado, en cuya base inferior se sujeta por sendos tornillos un bloque aislante, dotado de sendos bornes con unas plaquitas contactoras conectadas a un portalámparas portador de una lamparita señalizadora, la cual ilumina una caperuza transparente que apoya, con intermedio

30.

-11198120 FEB



- de una arandela elástica, en el escalón interno de una cazoleta dotada de un borde achaflanado superior de sujeción de la caperuza, así como de una rosca externa para acoplarse a un casquillo intermedio roscado, asimismo, al
5. cuerpo principal de la luz piloto.

Sean cuales fueren las circunstancias que concurren en la esencialidad del Modelo de utilidad definido en la anterior reivindicación, cuyo objeto es:

2.- "UNA LUZ PILOTO".

10. Consta la presente memoria de cuatro hojas foliadas, mecanografiadas por una sola cara y de los dibujos unidos a la misma.

Barcelona, 20 FEB. 1965

P.A. de Buxeda, S.A.,

BUXEDA, S. A.

REVISTA ÚNICA



B-C

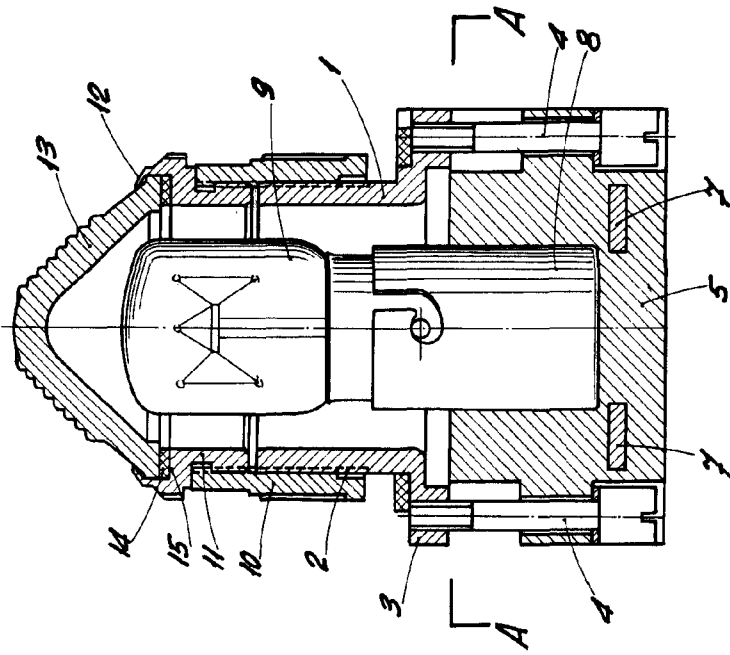


Fig. 1

A-A

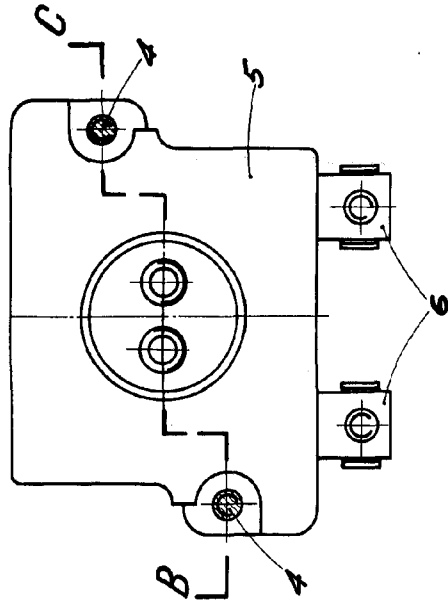


Fig. 2

BARCELONA, 1965
P. A.

ESCALA VARIABLE