



711891

MODELO DE UTILIDAD

Por V E I N T E años
a favor de la entidad, INDUSTRIAS PATRIA, S.A
de nacionalidad española
residente en VIGO (Pontevedra) Travesía de Vigo s/n
por: "ELEMENTO DE CIERRE PERFECCIONADO"

* * *

M E M O R I A D E S C R I P T I V A

5.- El Modelo de Utilidad objeto de la presente memoria, se refiere, como su título indica a un nuevo dispositivo de gran sencillez y eficacia que aplicado preferentemente a artículos conformados en materiales moldeables y que aparte de su gran comodidad resulta de una gran economía.

10.- Esencialmente consiste el invento que se preconiza, - en disponer en dos partes que han de cerrarse entre sí, un dispositivo consistente en una pieza rectangular situada en el borde de la parte superior en sentido vertical y coincidente con una ranura de forma adecuada para su introducción en la misma de la pieza solidaria con la parte superior, -

111891



5.- anteriormente mencionada de tal forma que una vez introducida por aquella, la parte que sobresale inferiormente sirve de pata o apoyo del conjunto. La pieza primeramente mencionada dispone de un taladro pasante, compuesto de un taladro circular y dos alas diametrales, disponiendo asimismo de un pasador exterior que se aloja en el mencionado taladro impidiendo la salida de la pieza superior de la ranura inferior. El pasador, cilindrico lleva en uno de sus extremos dos aletas diametrales coincidentes con el orificio y en la parte opuesta cualquier forma de ensanchamiento que sirve de tope. Esta pieza no se saldrá si no se dejan en coincidencia orificio y pasador, es decir bastará un pequeño giro.

10.-
15.- Para la mejor comprensión del invento que se preconiza se acompaña una hoja de planos en la que en dos figuras se detalla suficientemente la constitución y disposición de los elementos componentes así como su adaptación, en un ejemplo de realización práctica no limitativo.

20.- La figura primera representa una vista en perspectiva de un detalle del enganche que nos ocupamos en posición desacoplada y la segunda análogamente en posición de montaje.

La numeración que acompaña a las figuras tiene el mismo significado para ambas, siendo este el siguiente:

- 1.- Pieza superior
- 2.- Pieza inferior
- 25.- 3.- Pieza de enganche
- 4.- Ranura pasante
- 5.- Orificio compuesto
- 6.- Pasador
- 7.- Aletas
- 30.- 8.- Cabeza o tope



111891

5.- Acoplado la pieza (1) sobre la (2), se hará coincidir la pieza (3) con la ranura (4) la cual una vez atravesada - quedará dispuesta para recibir en su orificio (5) el pasador (6) cuya cabeza (8) impide el paso excesivo del mismo y las aletas (7) coincidentes con las del orificio (5) evitan su salida una vez giradas después de su penetración.

Se dispondrán tantos enganches de este tipo como sea preciso en el acoplamiento de que se trate.

10.- Serán independientes del objeto de la presente invención, los materiales, forma y dimensiones y en general todo cuanto no altere la esencialidad del invento.

15.- Descrita suficientemente la naturaleza y objeto de este Modelo de Utilidad, se hace constar que las características esenciales, sobre las que ha de recaer la concesión del mismo se hallan comprendidas en las siguientes:

REIVINDICACIONES

20.- 1ª.- Elemento de cierre perfeccionado, caracterizado por comprender en dos piezas a unir o cerrar entre sí, una pluralidad de elementos de cierre consistentes en disponer en el borde de la pieza superior y solidaria con ella, una pieza rectangular que pasa a través de una ranura coincidente dispuesta en la zona correspondiente de la pieza inferior la cual una vez atravesada sirve de patas al conjunto.

25.- 2ª.- Elemento de cierre perfeccionado, caracterizado por comprender, según reivindicación anterior, la mencionada pieza macho un orificio pasante de forma compuesta por un taladro circular prolongado diametralmente por dos alas, de tal forma que después de haber atravesado la pieza inferior puede disponerse a través de él un pasador cilindrico provisto en uno de sus extremos de unas aletas coincidentes con la

30.-

111891



forma del orificio y en cuyo extremo opuesto se dispone -
una cabeza o tope de cualquier forma útil.

3ª.- ELEMENTO DE CIERRE PERFECCIONADO.-

Todo ello conforme se describe y reivindica en la -
memoria que antecede que consta de CUATRO hojas escritas
a máquina por una sola cara y dibujos que la ilustran.-

Madrid, 8 de Marzo de 1965

LUIS RUIZ PALACIOS
P.P.

111891



FIG 1ª

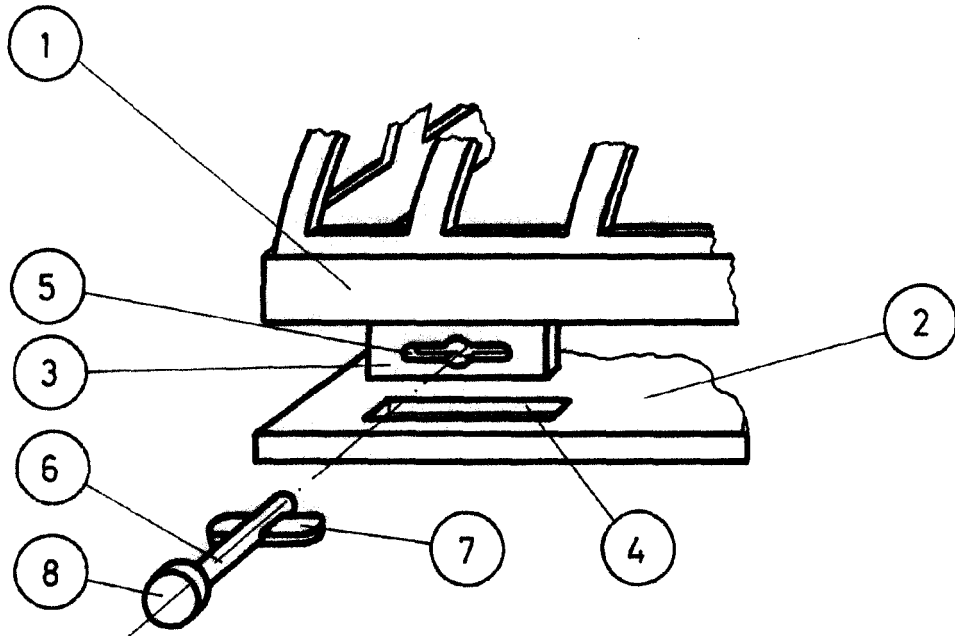
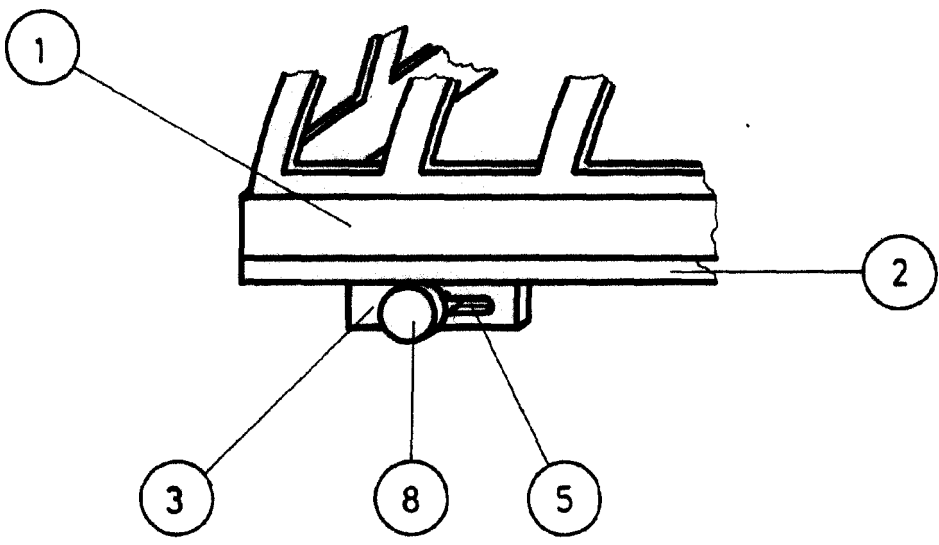


FIG 2ª



LUIS RUIZ PALACIOS
P. P.

ESCALA VARIABLE