

111,698

111698



MEMORIA DESCRIPTIVA

Correspondiente a un Modelo de Utilidad que se solicita por veinte años, para todo el territorio español, a favor de V I F U S A, S.A., de nacionalidad española, residente en MADRID.-Gutierrez Solana nº 1, por:

"FERULA NEUMATICA PARA MANO Y BRAZO"

=====

La presente memoria se refiere, como indica su enunciado, a una férula neumática especialmente conformada para su utilización en mano y brazo, que permite la sujeción rígida de dicha extremidad, de una forma sencilla susceptible de emplear por cualquier profano en la materia, y que además presenta la ventaja de permitir la vi-

111698

26



sión del miembro dañado, por toda su superficie, evitando el peligro de existencias insospechadas de hemorragias y por tanto sin poner el remedio adecuado a cada caso.

10 Es sabido, que cuando un brazo, muñeca, mano ó parte de dicha extremidad sufre una fractura por causa de cualquier accidente, es preciso colocar al conjunto en una posición inamovible, a base de tablillas, férulas de materiales apropiados e incluso con cualquier medio aprovechable del momento, pero, que en general, la colocación de
15 estas férulas precisan de algunos conocimientos anatómicos que impiden que el remedio sea contraproducente por lograr una colocación defectuosa del brazo.

20 Con el fin de obtener una férula que no precisa ningún conocimiento especial, que impide la colocación defectuosa, que no exige cuidado en la colocación, y que automáticamente ella misma toma la rigidez apropiada, se ha ideado la férula neumática que se cita, la cual, en esencia, está constituida por una funda de doble pared, abierta
25 longitudinalmente y provista en esta abertura de un sistema de cierre de cremallera ó similar, y con el espacio existente entre la doble pared citada, totalmente cerrado al exterior, excepto por un punto en el que se ha colocado una válvula de entrada y salida de aire, con su correspondiente cierre.
30

Esta funda de material transparente, impermeable, una vez colocada sobre el brazo a sujetar, basta con insuflar



26 FEB.

35

aire en su cámara intermedia por la válvula citada, para que al inflar dicha cámara tome el conjunto una rigidez suficiente para que el brazo quede totalmente inmovilizado y en condiciones óptimas en tanto. procede a una posterior intervención por parte de personal facultativo.

40

Por el aludido objeto, se solicita el correspondiente privilegio de Modelo de Utilidad conforme y al amparo del vigente Estatuto sobre Propiedad Industrial, a fin de garantizar a favor del recurrente el derecho a la explotación exclusiva del mismo en toda España.

45

A continuación, se hará una detallada descripción de la férula que se cita, con referencia a los planos que se acompañan en los que se representa a simple título de ejemplo, no limitativo una forma preferente de realización, susceptible de todas aquellas variaciones de detalle que no supongan una alteración fundamental de las características esenciales de la misma.

50

En dichos planos se ilustra:

En la Figura 1 : Vista en planta de la férula.

En la Figura 2 : Sección Longitudinal de la misma.

En la Figura 3 : Detalle de la válvula.

55

Según el ejemplar de ejecución representado, la férula neumática para mano y brazo que se preconiza, está constituida por una funda de forma acodada para constituir la protección del brazo en ángulo, y cuyas paredes están constituidas por una doble lámina (1 y 2), soldadas

111698

26



60 entre sí por sus bordes (3) interiores, y entre cada dos en la línea exterior (4), dejando en esta línea exterior, un cierre de tipo cremallera (5) para unión del conjunto cerrando la funda por completo, excepto por un extremo (6) por donde ha de pasar el brazo.

65 El extremo contrario (7), está cerrado de manera que la lámina exterior (1) no queda soldada a la costura interior (8), sino que cubre a ésta dejando un espacio de comunicación entre la cámara interior (9) superior y la (10) inferior:

70 Comunicando el interior de la cámara neumática con el exterior, se ha previsto una válvula (11) con obturador (12) por la que puede insuflarse aire a dicha cámara, cerrando posteriormente con dicho tapón (12) para dejar la férula en posición de empleo.

75 Organizada de esta forma, es fácil ver que su utilización es sencilla y cómoda, ya que bastará colocar el brazo herido en el interior de la funda, abriendo ésta longitudinalmente por su cierre de cremallera (5) y después de cerrada esta cremallera, proceder a inflar la férula con lo que adquiere una rigidez total que inmoviliza
80 al brazo perfectamente, de forma totalmente regular sin presiones superiores en un punto ú otro, y con la particularidad de que por la transparencia de las láminas (1 y el brazo queda siempre a la vista para observación de posibles hemorragias, o cualquier clase de anomalías que pu-

111698



85

dieran ocurrir.

90

Esta férula, después de vaciada, queda reducida a las láminas que la componen, con lo que puede plegarse y guardarse en un mínimo de espacio sin molestia alguna, siendo un objeto de gran utilidad para deportistas, automovilistas, y toda clase de personas que por sus aficiones ó profesión estén expuestos a fracturas, y generalmente lejos de hospitales y clínicas donde hayan de recibir la correspondiente asistencia médica, ya que la colocación de esta férula como se ha demostrado, no exige conocimientos especiales ni espacios voluminosos para el transporte y almacenamiento de la misma.

95

100

La forma, materiales y dimensiones, podrán ser variables, pudiendo reducirse simplemente a la zona de la mano, y en general cuanto sea accesorio y secundario, siempre que no altere, cambie o modifique la esencialidad del objeto que se describe.

105

N O T A

Los términos en que queda redactada esta memoria, son ciertos y fiel reflejo del objeto descrito, debiéndose tomar con carácter amplio y nunca en forma limitativa.

110

El Modelo de Utilidad que se solicita recaerá sobre las particularidades características de las siguientes:

R E I V I N D I C A C I O N E S
==:==

1ª.-Férula neumática para mano y brazo, caracterizada por estar constituida por una funda en forma acodada, -

111698



115

abierta por un borde en toda su longitud y dotada en dicho borde de un sistema de cierre, y estando formadas las caras de esta funda por dobles paredes herméticamente soldadas entre sí por sus bordes a fin de dejar una cámara entre ellas, susceptible de recibir aire a través de una válvula, con el fin de que una vez colocado el brazo dentro de la funda, y cerrada ésta por el sistema de cierre, se introduzca el aire en la cámara interior y adquiera una rigidez que inmovilice el brazo de forma regular, sistemática y sin necesidad de especiales conocimientos por parte del que lo coloca.

120

2ª.--"FERULA NEUMATICA PARA MANO Y BRAZO".

125

Todo ello según se describe y reivindica en la presente memoria, que consta de seis hojas mecanografiadas por una sola de sus caras, debidamente numeradas e ilustradas con el plano adjunto.

Madrid, 26 de Febrero de 1.965.-

VICENTE OCHOA



111698

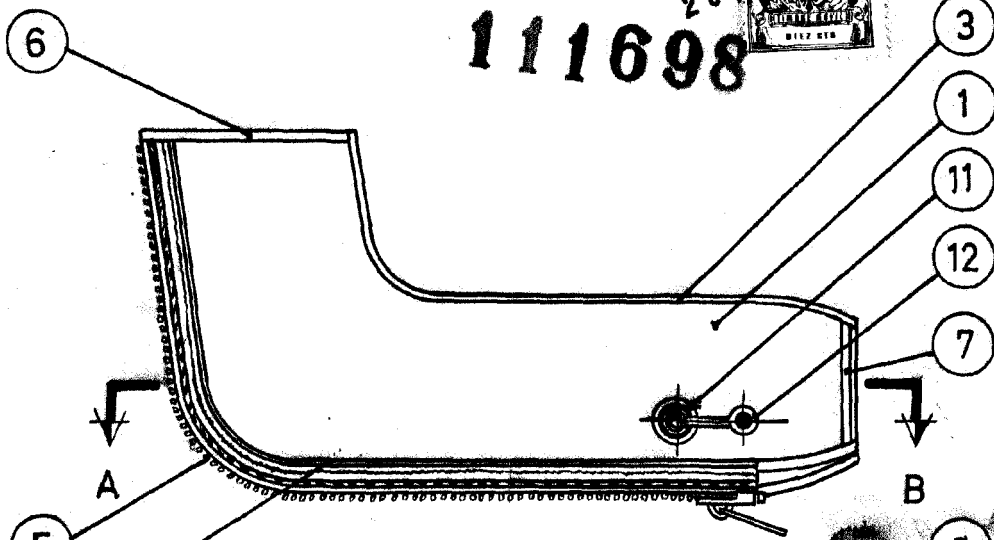
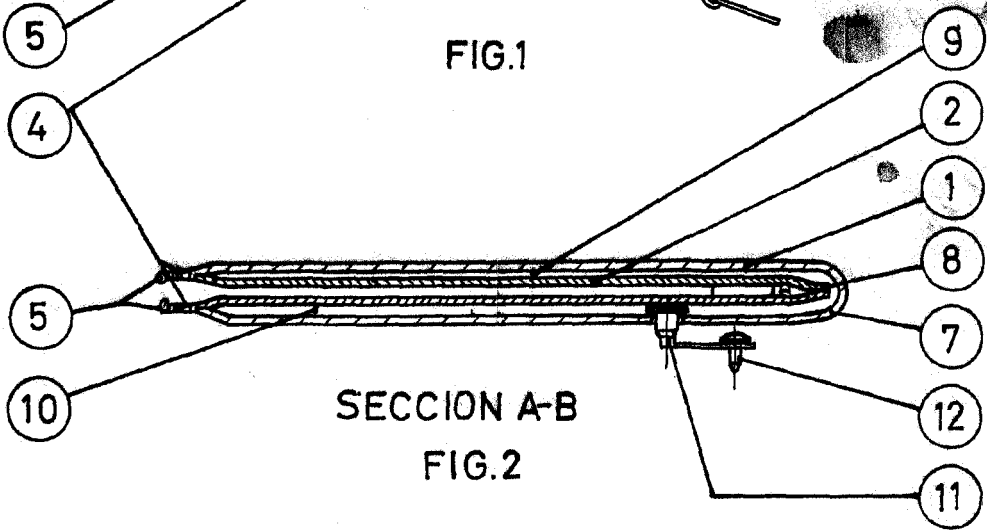


FIG. 1



SECCION A-B
FIG. 2

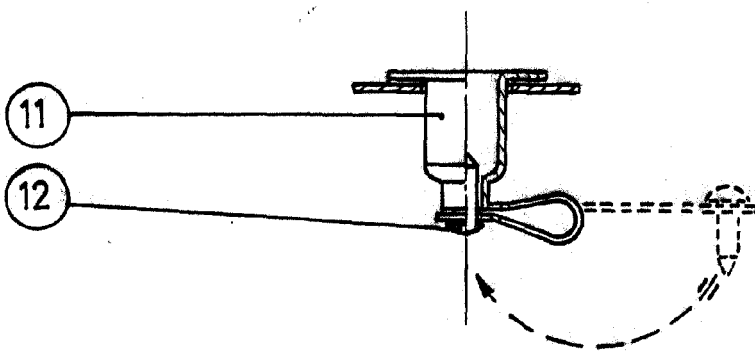


FIG. 3

ESCALA VARIABLE.

MADRID,
26 de Febrero de 1965.

