

308
111608



MEMORIA DESCRIPTIVA

que se acompaña a una solicitud de modelo de utilidad por veinte años, para España y sus Posesiones, por

LUMINARIA VENTILADA PARA FLUORESCENTES

Solicitante: D. Martiniano BARRIOS CRISTOBAL
Nacionalidad: Española
Residencia: Madrid
Domicilio / Calle Martín Machio 47.

111608

MEMORIA DESCRIPTIVA



5 El presente modelo de utilidad se refiere a una luminaria para tubos fluorescentes, que ofrece la ventaja, sobre los tipos convencionales, de que está dotada de órganos de ventilación consistentes en aberturas entre las que se produce un conveniente paso de corriente de aire exterior, característica de la que carecen los dispositivos comunmente conocidos en los que se producen recalentamientos y, además, queda dentro de las carcasas el ligero polvillo propio de la ignición de los fluorescentes.

10 Estas y otras ventajas más se desprenden de la lectura de la presente memoria, para cuya mejor comprensión se acompaña una hoja de dibujos que muestra un ejemplo preferente de la invención, citado a título meramente descriptivo y sin carácter limitativo, ya que dentro del cuadro
15 general de la misma caben cuantas variantes constructivas sean factibles sin que éste se altere. En los citados planos:

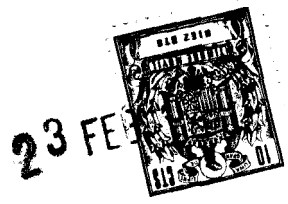
La fig. 1 muestra una planta, desde plano superior, del conjunto.

20 La fig. 2 muestra una vista en alzado desde un extremo de la fig. 1.

La fig. 3 muestra una perspectiva.

La fig. 4 muestra un despiece en alzado lateral.

25 De conformidad con la invención referida a los dibujos adjuntos, el dispositivo está constituido por una carcasa (1) alargada y de perfil rectangular, con dos nervios laterales longitudinales en sus caras, sobre cuya carcasa se acopla una tapa (2) formada por una pletina alargada, plana y con cos pestañas laterales acodadas para encajar



30 sobre la carcasa (1) .

Los planos laterales de esta carcasa (1) presentan unas ranuras o rendijas alargadas (5') de ventilación.

35 La carcasa va montada sobre un reflector (4) de forma alargada, de pletina, y de perfil trapezoidal, con base inferior abierta y con unas pestañas terminales en cada boede inferior de sus planos laterales. Este reflector (4) presenta en su superficie superior junto al borde que constituyen sus planos laterales, otras rendijas o ranuras alargadas (5) que tienen la misma finalidad de las antes mencionadas.

40 Finalmente, se han provisto dos ganchos (3) con sus vástagos fileteados, y tuercas (6) para sujeción del conjunto, el cual, por lo demás, va dotado de los demás órganos accesorios para su normal funcionamiento.

45 Finalmente, sólo resta señalar que en el presente modelo de utilidad caben cuantas variantes constructivas sean factibles dentro del cuadro general del mismo, pudiéndose fabricar su objeto en toda clase de formas, tamaños y materiales adecuados, sin limitación.

50 - - - - -

NOTA - Descrito suficientemente lo que antecede sólo resta señalar que lo que se declara propio, nuevo y útil del solicitante es lo contenido en las siguientes:

111608

REIVINDICACIONES :



55

1 - Luminaria ventilada para fluorescentes, caracterizada por el hecho de que tanto los planos laterales de su carcasa como el plano superior del reflector, junto a sus bordes laterales, presenta unas perforaciones ranuradas, a cada lado, para establecer el paso de una corriente de ventilación.

60

2 - Luminaria, según reivindicación 1^a caracterizada porque consta de una carcasa alargada, de perfil rectangular, de base superior plana, y cuyos laterales presentan cerca de su parte superior, un nervio longitudinal paralelo al borde del diedro que forman con su citada base superior; presentando en dichos planos laterales unas perforaciones pasantes ranuradas.

65

3 - Luminaria, según reivindicación 1 y 2 caracterizada porque sobre esta carcasa se acopla una tapa longitudinal formada por una pletina rectangular con sus lados longitudinales doblados a escuadra formando unas pestañas para encaje sobre la carcasa.

70

4 - Luminaria, según reivindicaciones de 1 a 3 caracterizada porque la carcasa lleva acoplado una pantalla reflectora, alargada, de pletina, de perfil aproximadamente trapezoidal, abierta por su base inferior, y que junto a sus ángulos superiores, en el plano superior de la misma, lleva practicadas unas ranuras pasantes, alargadas, de ventilación; yendo dotado el conjunto de un par de ganchos de vástago roscado, con tuercas acopladas, para montaje y soporte del conjunto.

75

80

5 - LUMINARIA VENTILADA PARA FLUORESCENTES.

- - - - -

111608

23 FEB



85

Todo según se describe en la presente memoria que consta de cinco hojas foliadas y escritas por una cara, con ochenta y seis líneas y plano anexo.

Madrid 23 febrero 1965

p.a.

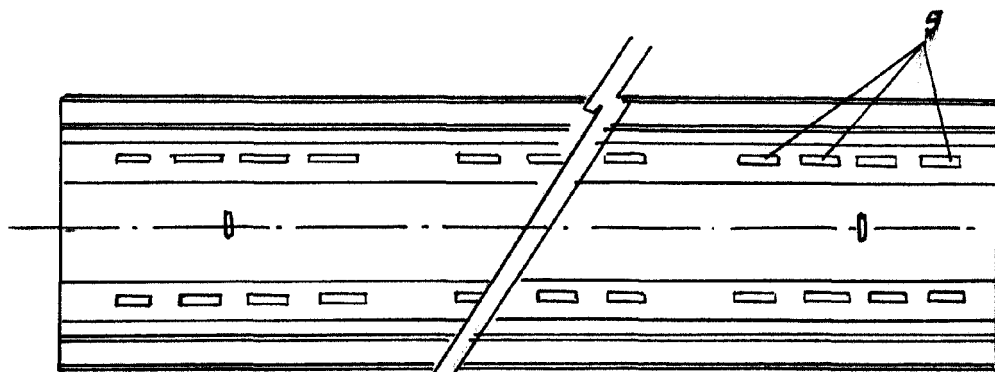


FIG. 1

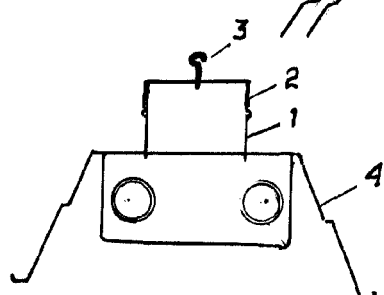


FIG. 2

111608

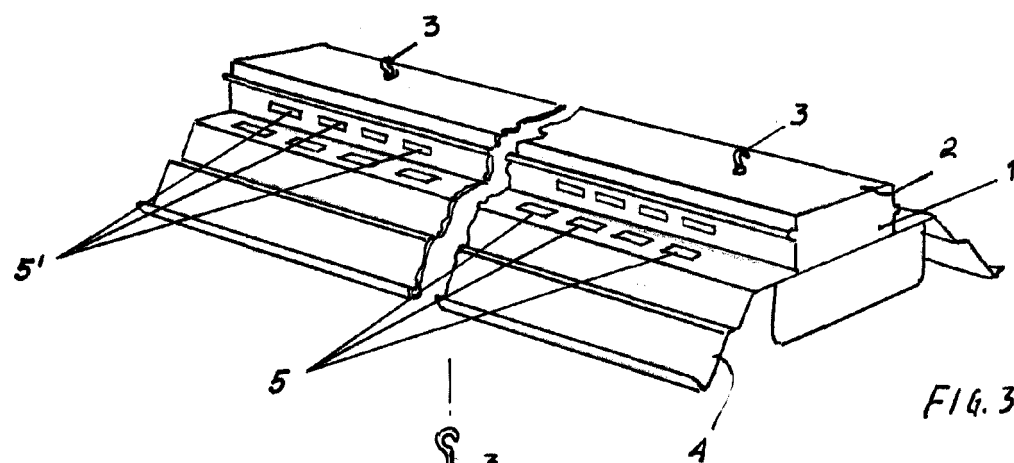


FIG. 3

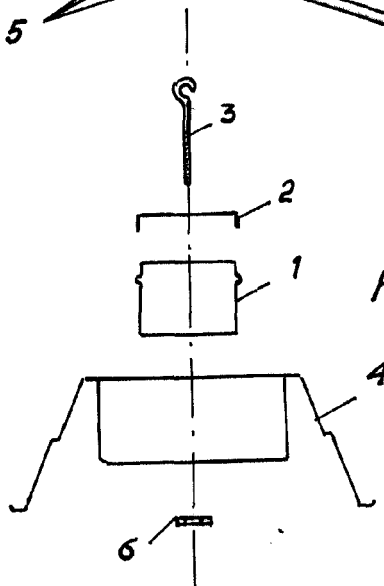


FIG. 4

ESCALA VARIABLE

MADRID 25 Febrero 1900

[Handwritten signature]