



111581

MODELO DE UTILIDAD

Por V E I N T E años
a favor de la entidad INDUSTRIAS PATRIA, S.A
de nacionalidad española
residente en # Travesia de Vigo s/n - VIGO (Pontevedra)
por: "ELEMENTO DE CIERRE PERFECCIONADO"

* * *

M E M O R I A D E S C R I P T I V A

El Modelo de Utilidad, objeto de la presente memoria se refiere, como su título indica, a un nuevo dispositivo - de gran sencillez y eficacia que aplicado preferentemente a artículos conformados en materiales moldeables resulta a -
5.- la vez de una gran economía.

Esencialmente consiste el invento que se preconiza -
en disponer, en dos partes que han de cerrarse entre sí, -
en sus bordes de contacto relativo, unos anillos del mismo material y solidarios con ellos, en cuyo centro se dispone
10.- un orificio, de tal manera que al acoplar una de las partes



sobre la otra quedan adosados, dos a dos, los anillos de -
tapa y base, coincidiendo en prolongación los orificios men-
cionados, de tal manera que para fijar el cierre, hasta intro-
ducir por cada dos de ellos, un pasador cónico con cabeza -
5.- de tope que penetra a presión, fijando cada par de orejetas.
Este invento preferentemente aplicado a nasas de pesca per-
mite obtener la gran ventaja de la economía y de la reducción
del espacio en el transporte, siendo el montaje de una facili-
dad y rapidez notables.

10.- Para la mejor comprensión del invento que se preconiza,
se acompaña una hoja de planos en la que en dos figuras se -
detalla suficientemente la constitución y disposición de los
elementos componentes, así como su utilización.

15.- La figura primera representa un detalle del procedi -
miento de unión aquí descrito, en el que ambos elementos a
cerrar se presentan separados. La figura segunda se refiere
al mismo detalle en el que ambos elementos se disponen cerra-
dos con su pasador correspondiente.

20.- La numeración que acompaña a las figuras tiene el mismo
significado para ambas, siendo este el siguiente:

- 1.- Tapa o parte superior
- 2.- Base
- 3.- Orejeta perforada superior
- 4.- Id. inferior
- 25.- 5.- Orificio en (3) y (4)
- 6.- Pasador cónico

30.- Las orejetas perforadas (3) de la parte superior y (4)
de la inferior se dispondrán de manera que al efectuar en -
cierre de ambas piezas, quedan adyacentes o adosadas con lo
que coincidirán los orificios (5), quedando pués listos para



recibir al pasador cónico (6) cuya cabeza sirve de tope y pudiendo llevar un hilo que lo mantenga atado a la pieza (1) para evitar extravíos de ellos.

5.- El hecho de que las orejetas (3) y (4) pertenezcan a las mismas piezas (1) y (2) respectivamente, moldeados con ellas proporcionan una gran economía y robustez al cierre que nos referimos haciéndolo preferible a cuantos análogos existen.

10.- Serán independientes del objeto de la presente invención, los materiales, forma, colores y dimensiones y en general todo cuanto no altere la esencialidad del invento.

15.- Descrita suficientemente la naturaleza y objeto de este Modelo de Utilidad, se hace constar que las características esenciales sobre las que ha de recaer la concesión del mismo se hallan comprendidas en las siguientes:

REIVINDICACIONES

20.- 1ª.- Elemento de cierre perfeccionado, caracterizado por comprender, exteriormente y en la periferia de las zonas de coincidencia de los dos elementos a cerrar entre sí, - una pluralidad de orejetas circulares normales al plano de cierre, y cada una comportadora de un orificio circular en su centro de forma que al cerrar quedan adosadas cada dos orejetas homólogas coincidiendo sus orificios centrales, los cuales son atravesados por un pasador cónico provisto de -
25.- una cabeza o tope que efectúa así la unión de cada dos orejetas, siendo la pluralidad de estas la que efectúa el cierre total, disponiéndose pues de varios pasadores.

2ª.- ELEMENTO DE CIERRE PERFECCIONADO.-

- 4 - 111581 29



Todo ello conforme se describe y reivindica en la memoria que antecede que consta de CUATRO hojas escritas a máquina por una sola cara y dibujos que la ilustran.

Madrid, 23 de Febrero de 1965

111581 23



FIG 1ª

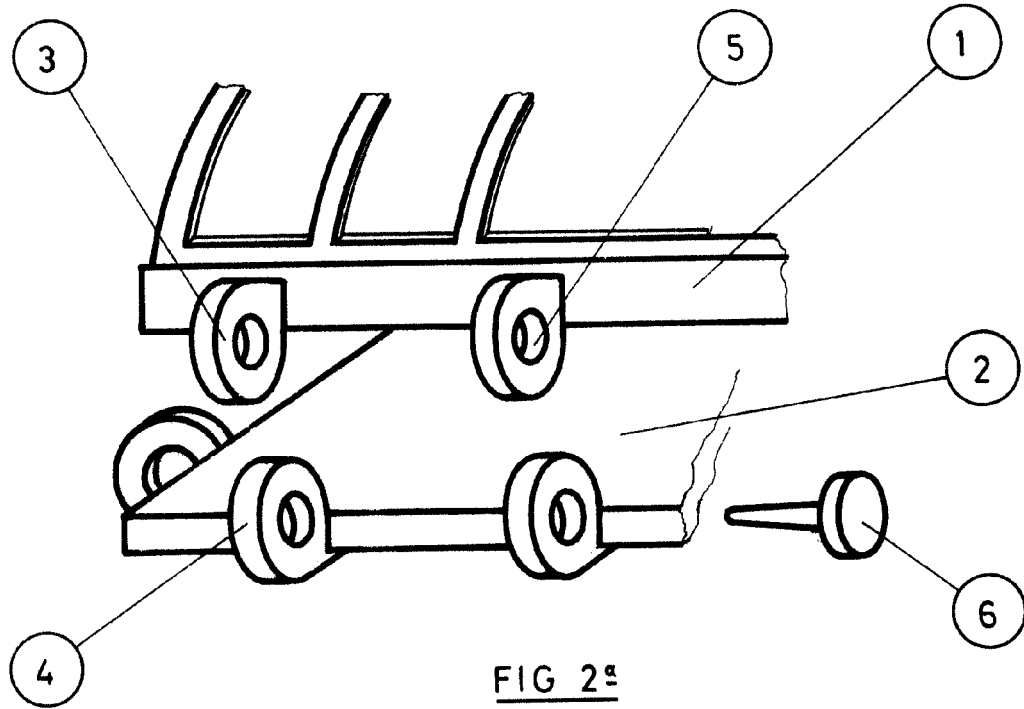
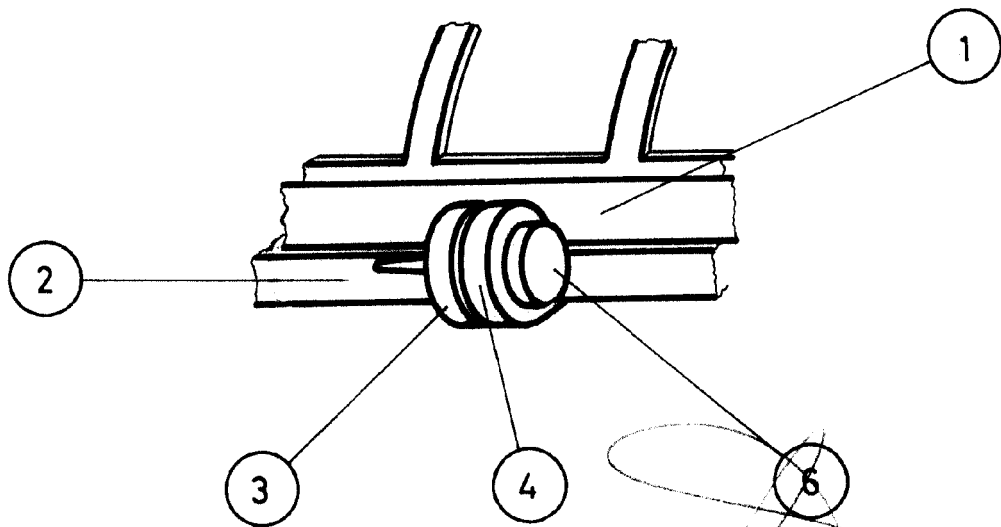


FIG 2ª



[Handwritten signature]

ESCALA VARIABLE