



10

El Modelo a que nos referimos, tiene por objeto un pernito extensible para el calzado, tanto en longitud como en anchura, fabricado especialmente de plastico o material rígido flexible.

15

Esencialmente consiste en un pernito de los corrientemente empleados, constituidos principalmente por dos partes, pala y talonera, unidas ambas por remaches que facilitan el giro para la introduccion de estos en el calzado; estas piezas se hallan reforzadas en su parte central, y cada una de ellas por medio de unos tornillos de plastico, que a la vez sirven para ensanchar la horma tanto en la pala como la talonera para mejor ajuste en el calzado de estos pernitos, es decir que haciendo girar estos tornillos el pernito se va ensanchando y adoptando el ancho necesario para cada tipo de calzado, sirviendo uno de ellos para infinidad de anchos.

20

25

Igualmente se puede alargar su longitud ya que la talonera, en la parte de unión con la pala y entre esta y el remache de sujeción y giro, lleva un orificio con varias muescas que se adaptan perfectamente al remache, como se puede apreciar en el plano adjunto; es decir se puede adaptar al largo de calzado que se quiera con solo colocar el remache en la muesca que se desee.

30

35

Con el fin de facilitar la comprension de las características y ventajas anteriormente expuestas, se acompaña un plano con la representada en un caso de realización practica de uno de estos pernitos extensibles, el cual conviene interpretar en el mas amplio sentido y sin caracter restrictivo alguno.

En el mencionado dibujo sus figuras representan como sigue:



40 La figura I, nos muestra una vista en planta y desde
abajo de uno de estos perniños, así mismo la figura III
nos muestra en planta pero visto desde arriba; la figura
II es una vista de perfil y de pie.

A continuación se enumeran cada una de las partes de
que consta.

45 1.- Pala del pernito.

2.- Talonera.

3.- Cabezas de los tornillos y refuerzos.

4.- Remaches de sujeción y giro.

50 5.- Orificios con las muescas para alargar el per-
nito, situados en la talonera.

6.- Tubos roscados de giro, mediante el giro de ellos
se ensancha.

7.- Tirador para extraer el pernito una vez utilizado.

55 En las figuras, y para una mejor comprensión de la
descripción, han sido dotadas de referencias idénticas.

El presente Modelo de Utilidad tiene, vistas las an-
teriores características una estructura sencilla, no obs-
tante la cual funciona con toda eficacia por lo que está
llamado a obtener una gran divulgación en el mercado, mo-
60 tivo este por el uqe se desea protegerlo de faciles imita-
ciones, con un privilegio de explotación exclusiva.

Como es perfectamente comprensible para los técnicos
en la materia, podran ser introducidas cuantas modifica-
ciones de tamaño, forma, materiales, colores y en general
65 cuanto no constituya esencialidad, siempre que se conside-
re necesario para un mejor logro de los fines a los que
ha sido creado, debiendo interpretarse todos sus concep-
tos en el mas amplio sentido y sin caracter restrictivo
alguno.

111530

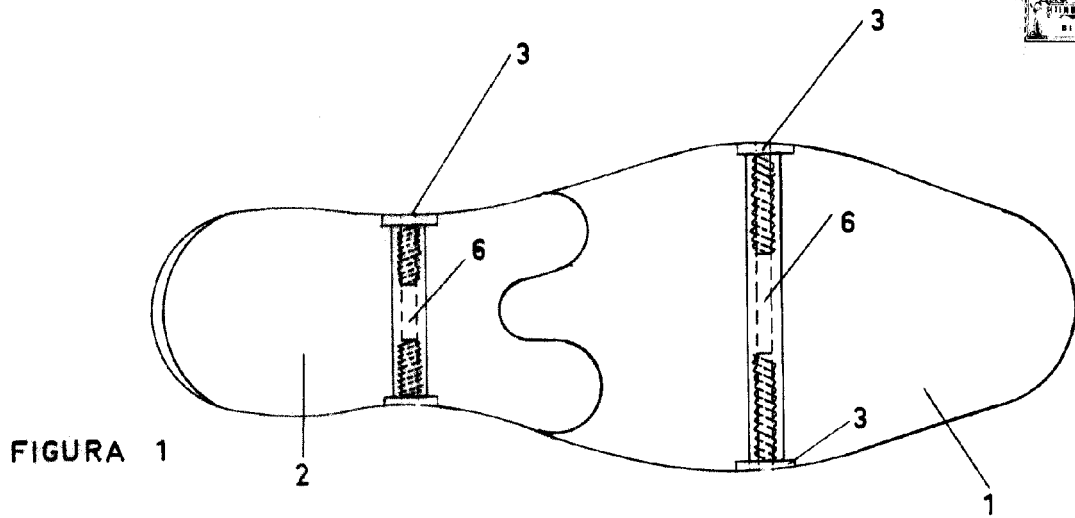


FIGURA 1

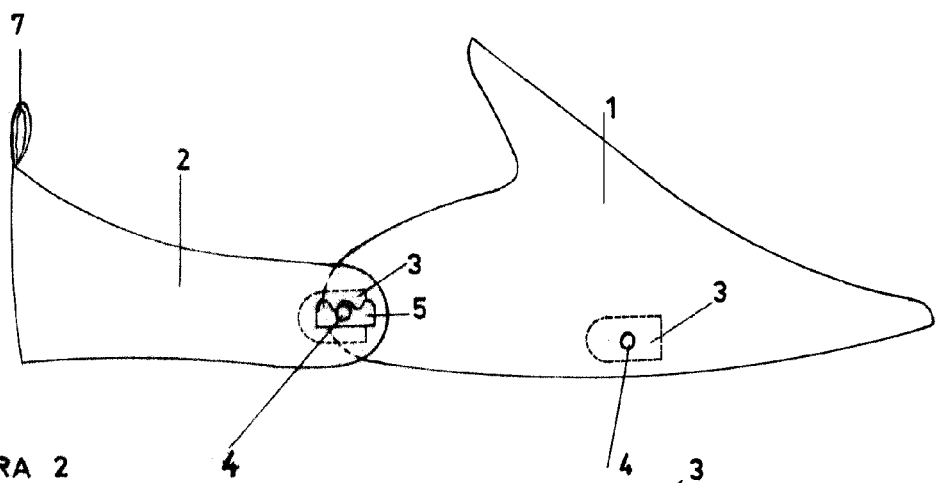


FIGURA 2

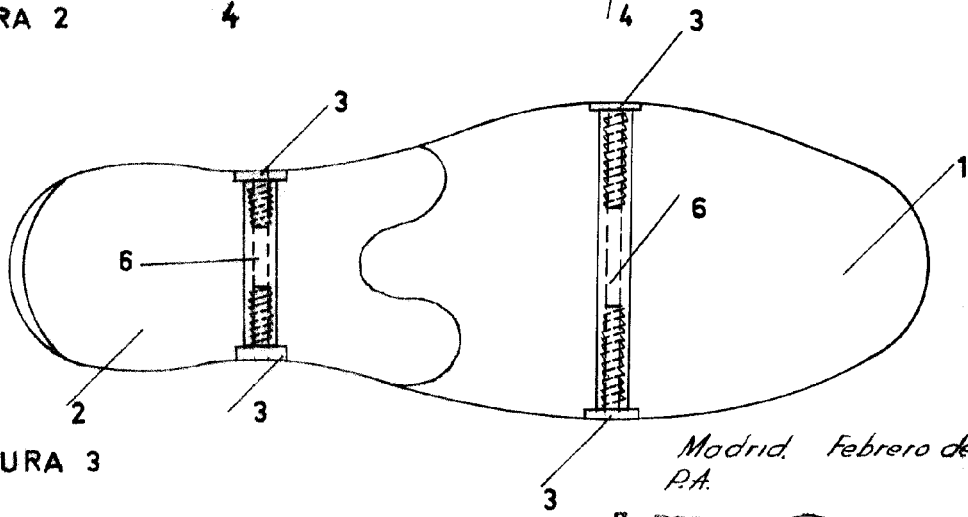


FIGURA 3

Madrid, Febrero de 1965
P.A.

E. RODRIGUEZ DE RIVAS
P.P.

P-11

ESCALA VARIABLE