

111412



- 4 FEB

111412

MODELO DE UTILIDAD

por 20 años

por "UN JUEGO PEDAGOGICO", a favor de Comercial Industrial Flogar, S.A., de nacionalidad española, domiciliada en Barcelona, Avda. José Antonio, 691, 7º, 1ª.

=====

MEMORIA DESCRIPTIVA

El actual Modelo de utilidad, se refiere a una nueva realización de juego, de tipo pedagógico, que aporta considerables ventajas, de orden práctico principalmente, sobre los diversos tipos de juegos de tal índole realizados en la actualidad.

5.

Es sabida la ingente cantidad de juegos y juguetes que existen en el mercado, y ello obliga a los fabricantes de los mismos a ir arbitrando distintas creaciones que causen impacto, tanto entre la gente menuda, usuaria normal de los

111412-4 FEB



mismo, como entre los mayores que son los encargados de aconsejar y comprar el juguete o juego más oportuno para el infante.

5. Una tendencia muy mantenida hoy en día, es aquélla que se fundamenta en que los diversos juegos y juguetes pueden ser utilizados con carácter pedagógico; para ello basta con darle al juguete, bien la aplicación necesaria para la enseñanza, o simplemente hacer que una rama pedagógica adopte la apariencia de juego o juguete.
10. Con cualquiera de las dos realizaciones referidas se consigue que el pequeño, sin pararse siquiera a pensarlo, vaya adquiriendo, al propio tiempo que juega, una enseñanza provechosa, desde el punto de vista tanto educativo como formativo.
15. En esencia, ésto se ha conseguido en el presente Modelo a base de una realización sumamente simple y eficaz, consistente en unas simples piezas prismáticas en las que van representadas letras y números que pueden combinarse formando múltiples variaciones, aguzando la inteligencia del pequeño e inculcándole sus primeros conocimientos al respecto.
20. Para mayor facilidad en las descripciones, nos referiremos, a continuación, a un dibujo que se adjunta a la presente memoria y que, a título de ejemplo explicativo, representa un juego pedagógico realizado de conformidad con el actual Modelo.
25. En tal dibujo, la figura 1 es una sección longitudinal del juego en cuestión, mostrando varios de sus elementos componentes acoplados entre sí.
30. Las figuras 2 y 3, se corresponden con sendas vistas laterales de uno de los referidos elementos componentes del juego.



La figura 4, representa una vista en alzado del mismo juego, y en la figura 5 se muestra en perspectiva uno de los susodichos elementos componentes del propio juego.

5. Según tales figuras, el juego pedagógico objeto del presente Modelo está constituido por una serie de piezas prismáticas -1-, encajables entre sí para conformar una determinada composición de letras -2- o números -3-, los cuales van impresos en una de las caras mayores de dichas piezas -1-.
- 10.

El referido acoplamiento de piezas entre sí, se lleva a cabo por unos tetones -4-, sobresalientes de una de las caras menores de dichas piezas -1-, que van a introducirse con ligera presión en unos taladros -5- correspondientemente situados en la pieza contigua. Por otra parte dichas piezas llevan un hueco central -6- con el fin de rebajar material y peso a las mismas.

15.

Por último, con el fin de rematar los extremos de una determinada composición de letras y números (como se observa en la figura 4), existen unas piezas -7-, asimismo prismáticas, dotadas de unos orificios -8- de paso de los tetones de la pieza -1- terminal, siendo por su cara opuesta totalmente lisa.

20.

Todo cuanto no afecte, altere, cambie o modifique la esencia del juego descrito, será variable a los efectos del actual Modelo.

25.

N O T A.

Se reivindica como objeto de este registro por Modelo de utilidad:

30. 1.- Un juego pedagógico, caracterizado esencialmente, por estar constituido por una serie de piezas prismáticas,

- 4 111412 4 FEB



- dotadas de unas letras y números impresos en una de sus caras, con el fin de establecer combinaciones entre los mismos, para lo cual dichas piezas son encajables entre sí por medio de unos tetones que, sobresalientes de una
5. de las caras laterales menores de una de ellas, se alojan en los taladros correspondientes de la pieza contigua, con excepción de los terminales, que se alojan en unos orificios previstos en una pieza prismática de remate que posee su cara opuesta totalmente lisa.
10. Sean cuales fueren las circunstancias que concurren en la esencialidad del Modelo de utilidad definido en la anterior reivindicación, cuyo objeto es:
- 2.- "UN JUEGO PEDAGOGICO".
- Consta la presente memoria de cuatro hojas foliadas,
15. mecanografiadas por una sola cara y de los dibujos unidos a la misma.

Barcelona, - 4 FEB 1965

P.A. de Comercial Industrial Flogar, S.A.,

111412

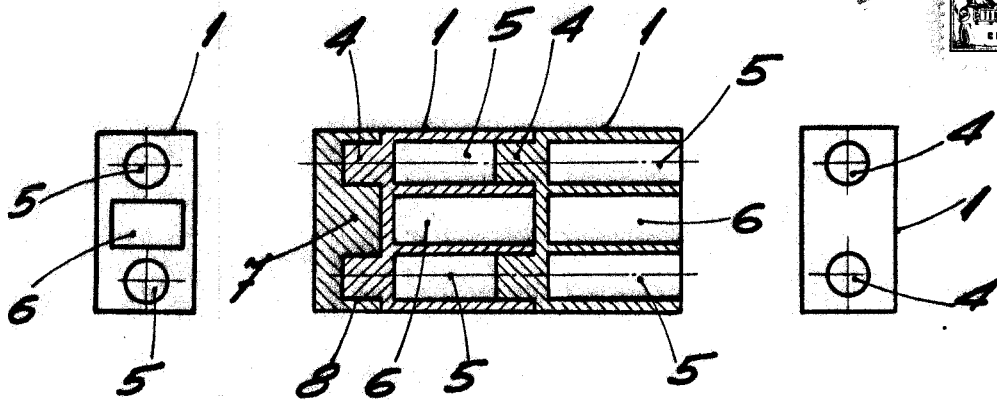


Fig. 2

Fig. 1

Fig. 3



Fig. 4

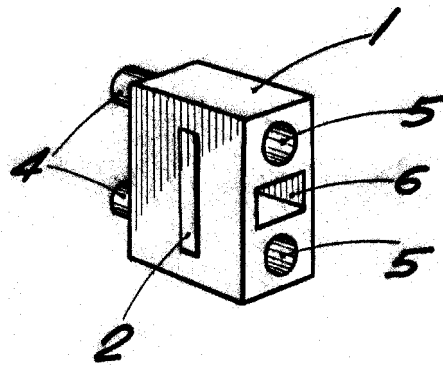


Fig. 5

BARCELONA, 4 FEB 1965.
P. A.