

E/V.

111341



111341

memoria descriptiva

CLASE DE
REGISTRO

MODELO DE UTILIDAD, per veinte años en España

NOMBRE Y
NACIONA-
LIDAD DEL
SOLICITANTE

U R A L I T A, S. A.
- sociedad española -

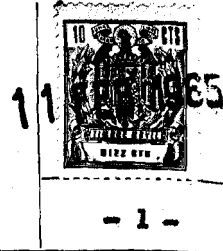
RESIDENCIA
Y DOMICILIO

M a d r i d
Núñez de Balboa, 20

OBJETO

" DISPOSITIVO PARA EL ACOPLAMIENTO COAXIL Y ESTANCO DE TUBOS "

J



111341

1

El presente modelo de utilidad se refiere a un dispositivo para el acoplamiento coaxil y estanco de tubos, especialmente de los de fibrocemento, que presenta la interesante característica de que cumple la misión de hermeticidad a las grandes presiones, sin tampoco permitir pequeñas fugas a las presiones reducidas.

5

Ese doble resultado se alcanza mediante la disposición que se reivindica, porque el manguito presenta tres zonas cilíndricas coaxiles: una interior, de mayor radio que el exterior de los tubos a acoplar, y otra a partir de cada extremo, suficientemente extensas, que reciben el correspondiente tubo; cuya característica disposición acrecienta de modo extraordinario el rendimiento de los dos aros únicos de junta, alojados en entallas cónicas dispuestas entre esas zonas interiores del manguito, los cuales presentan su superficie cónica exterior conjunta hacia el respectivo tubo, y una disposición dis-continua de tal superficie y de la interior del aro, que hace contacto con el extremo del tubo.

10

15

La disposición reseñada, además de las ventajas comunes con otras de análogo tipo, de la carencia de partes metálicas y buena resistencia a la corrosión y corrientes erráticas, presenta la de carecer de tercer anillo y ser de fácil, rápido y seguro montaje.

20

25

Dentro de las reivindicaciones que se establecen pueden fabricarse dispositivos de las formas, tamaños y materiales que se juzguen adecuados, para la aplicación concreta de que se trate, sin que tales variaciones, así como las que puedan introducirse en detalles de su presentación y organización, afecten a la esencia-

11341



- 2 -

1
lidad reivindicada, por lo que los dispositivos para el acoplamiento coaxil y estanco de tubos, que se fabriquen, dentro de la idea general reseñada, con cualquiera de esas modificaciones, no serán sino variantes igualmente comprendidas y protegidas por el presente registro.

5
En esta idea, las adjuntas figuras corresponden únicamente a una forma de ejecución, sin carácter alguno limitativo, que se presenta a título de ejemplo de realización, para concretar cuanto se dice en esta memoria descriptiva.

10
La fig. 1 ilustra en sección diametral un dispositivo de acoplamiento, establecido de acuerdo con lo que se reivindica, con uno de los tubos ya acoplado y el otro presentado para hacerlo.

15
La fig. 2 muestra la sección diametral del anillo de junta característico, utilizado en esta disposición.

La fig. 3 corresponde a la vista del mismo por su extremo de menor diámetro. Sobre esta figura se indica en A-B, la sección a que corresponde la figura anterior.

20
Con referencia a dichas figuras y a los números que sobre ellas designan las partes y detalles del dispositivo representado, que interesan a los fines de esta memoria, la descripción del mismo es como sigue:

25
El manguito 3 presenta, además de los chaflanes interiores 4 de sus extremos, los alojamientos anulares 5, destinados a recibir el anillo de junta 7, el cual tiene en su parte interior estrias 8 de sección angular, y en el exterior otras 9 redondeadas.

111341



- 3 -

1

Entre los alojamientos 5 que el manguito tiene para los dos anillos 7 utilizados, va dispuesto el nervio o resalte central 6. Además, los tubos 1 presentan los rebajos torneados 2, que facilitan el centrado del acoplamiento.

5

N O T A.-

10

El presente modelo de utilidad comprende las siguientes reivindicaciones:

15

1.- Dispositivo para el acoplamiento coaxil y estanco de tubos, con anillos elásticos dispuestos entre ellos y el manguito que les une, caracterizado porque el manguito presenta tres zonas cilíndricas coaxiales, una interior, de mayor radio que el exterior de los tubos a acoplar, y otra, a partir de cada extremo, suficientemente extensa, que reciben el correspondiente tubo, entre cuyas zonas van dispuestas las entallas cónicas, para los respectivos aros de junta, que presentan su superficie cónica exterior hacia el tubo respectivo, y tienen en su sección transversal la parte interior constituida por una serie de ángulos agudos, y la exterior de partes redondeadas.

20

25

2.- Dispositivo para el acoplamiento coaxil y estanco de tubos.

Según se describe y reivindica en la presente me-

111341

11



- 4 -

1

memoria descriptiva y se ilustra con los dibujos que a la misma se acompañan.

Consta esta memoria de cuatro hojas foliadas y escritas a máquina por una sola cara.

5

Madrid, a 11 FEB. 1965

CARLOS ROEB

P. *[Handwritten signature]*

10

15

20

25

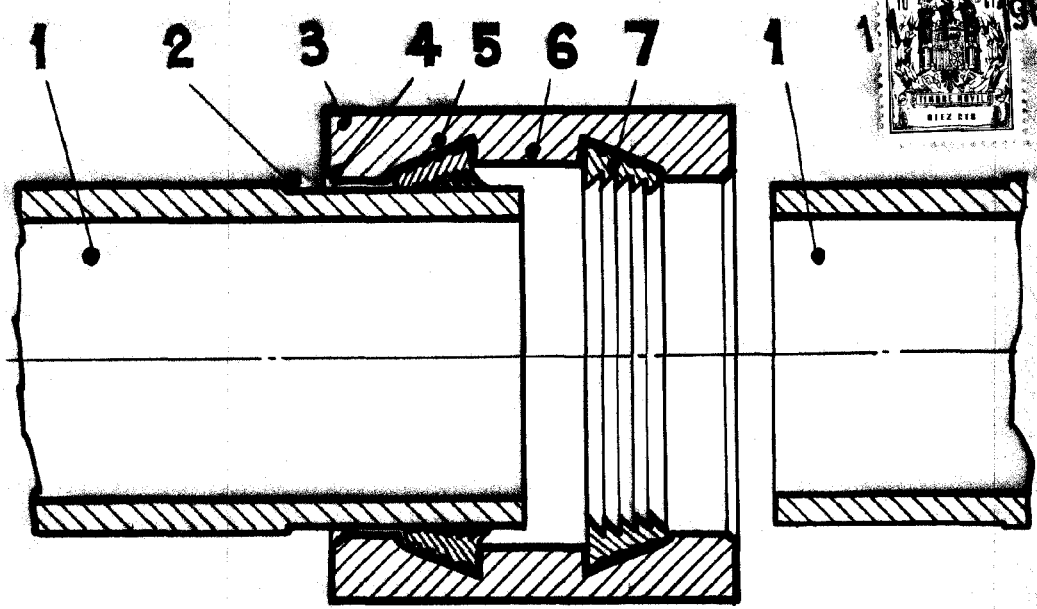


Fig. 1.

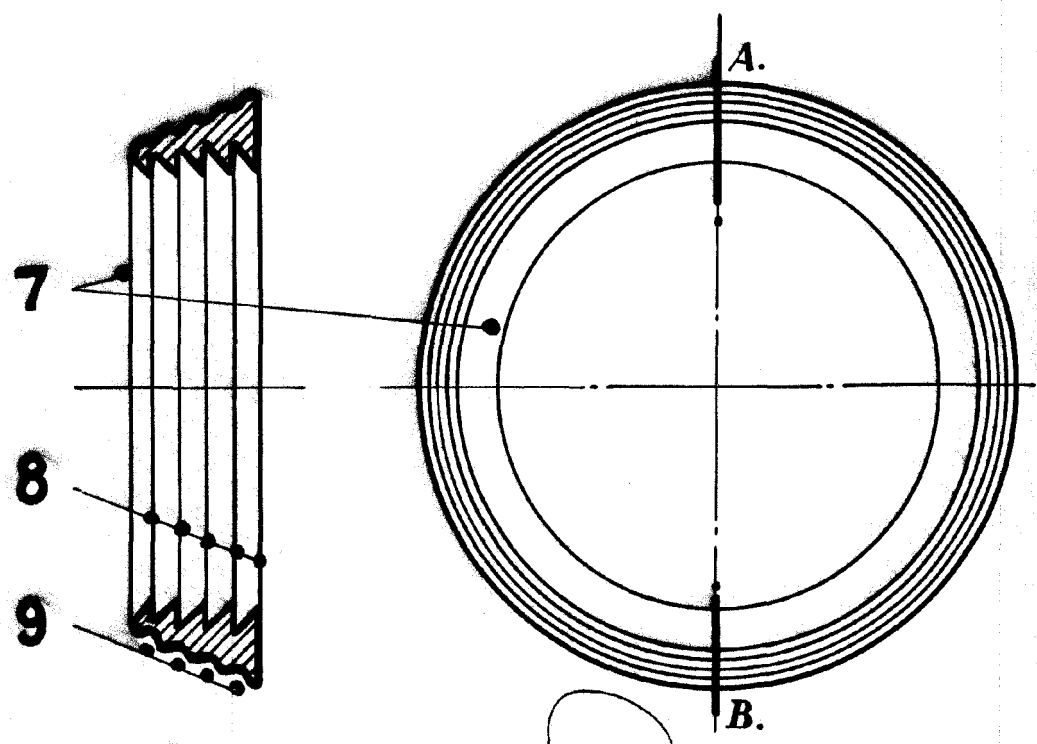


Fig. 2.

Fig. 3.

ESCALA VARIABLE
CARLOS ROEB

21545

5/5