



111309

MODELO DE UTILIDAD  
por 20 años

A favor de D. MIGUEL VILAFRANCA LARREA, de nacionalidad  
española, residente en Barcelona, Bacardí, 31. - - - - -  
por: "ARANDELA DE SEGURIDAD PARA LA FIJACIÓN DE TODA CLASE  
DE EJES". - - - - -

MEMORIA DESCRIPTIVA

El presente modelo de utilidad se refiere a una  
arandela de seguridad para la fijación de toda clase de  
ejes, lisos, roscados, grafilados, ranurados, y otros, que,  
5 gracias a sus especiales características, se halla situada  
en un plano de neta superioridad con respecto a los diversos  
tipos de arandelas de seguridad del mercado, tanto por sus  
resultados, como por su sencillez de constitución.

La arandela en cuestión presenta la particularidad  
10 de estar provista en su borde interno de tres púas radiales



triangulares equidistantes susceptibles de quedar prendidas sobre la superficie del eje, actuando como tuerca de retención a los elementos (planchas, piezas, etc.) a través de los que se dispone el mismo, o como auxiliar, en todo caso, de una tuerca acoplada al propio eje.

Para facilitar la explicación, se acompaña a la presente memoria descriptiva una hoja de dibujos en los que se ha representado un caso práctico de realización que se cita sólo a título de ejemplo, no limitativo del alcance de la invención.

En dichos dibujos:

La figura 1 muestra la arandela vista en alzado frontal.

La figura 2 muestra la arandela aplicada a un eje liso, según una sección lateral alzada.

La figura 3 la ilustra en igual vista aplicada a un tornillo, combinada con una tuerca.

La figura 4 indica en detalle el enclavamiento de la arandela sobre un tornillo.

La presente realización consiste en una arandela -1- cuyo borde interior presenta tres púas triangulares equidistantes -2-.

Esta arandela es especialmente apta para ser aplicada en función de tuerca a un eje liso -3- con cabeza -4- (Figura 2) con presencia, por ejemplo, de dos planchas -5- y -5'- que se deben fijar entre sí. La arandela se coloca a presión en dicho eje, empujándola con ayuda de una herramienta tubular -6- en el sentido de la flecha -F- o mediante cualquier otro elemento, cuya herramienta presenta una boca interiormente achaflanada,



resultando dobladas las púas -2-, como indican las flechas -f-, al disponer tal arandela apoyada contra la plancha -5'-. Si se ejerce una tracción del eje -3- en la dirección de la flecha -F'- las púas -2- quedan aún más enclavadas, como señalan las flechas -f'-, sobre el eje -3-.

La citada arandela puede también actuar (Figura 3) como elemento auxiliar de un tornillo -7- con cabeza -8- y de una tuerca -9- con intervención de dos planchas -10- y -10'-, u otras piezas equivalentes, lo que tiene efecto ensartando la propia arandela -1- sobre dicho tornillo y ejerciendo presión con la tuerca -9- sobre las aludidas planchas -10- y -10'-, en cuyo momento las púas -2- quedan enclavadas contra el filete helicoidal del tornillo -3-.

El modelo, dentro de su esencialidad, puede ser llevado a la práctica en otras formas de realización que dñfieran en detalle de las indicadas sólo a título de ejemplo, a las que alcanzará igualmente la protección que se recaba. Podrá, pues, ser fabricada la presente arandela en cualquier tamaño y con los materiales y medios más apropiados, por quedar todo ello comprendido en el espíritu de las reivindicaciones.

N O T A

Se reivindica como objeto del presente modelo de utilidad:

1.- Arandela de seguridad para la fijación de toda clase de ejes, caracterizada esencialmente por estar constituida por una plancha lisa prevista de un orificio para paso a presión de un eje, cuyo orificio



5 presenta en su borde tres pías radiales equidistantes susceptibles de doblarse y de quedar enclavadas en la periferia del eje para aprisionar piezas a través de las que se dispone dicho eje y contra las que se apoya la propia arandela.

2.- Arandela de seguridad para la fijación de toda clase de ejes, según la reivindicación anterior, caracterizada por el hecho de que lleva yuxtapuesta una tuerca atornillada al eje y que presiona las pías de la arandela contra el filete del eje roscado.

3.- ARANDELA DE SEGURIDAD PARA LA FIJACIÓN DE TODA CLASE DE EJES.

Consta la presente memoria descriptiva de cuatro hojas mecanografiadas, foliadas, numeradas y escritas por una sola cara, acompañada de una hoja de dibujos.

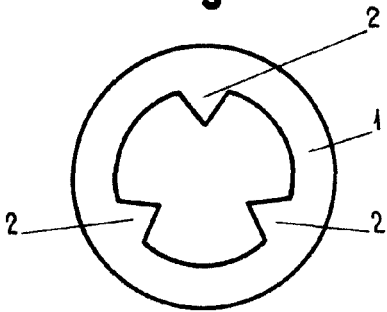
Barcelona, para Madrid, a 1 de Febrero 1965.

MIGUEL VILAFRANCA LARREA

P. A.



Fig. 1



111309

Fig. 2

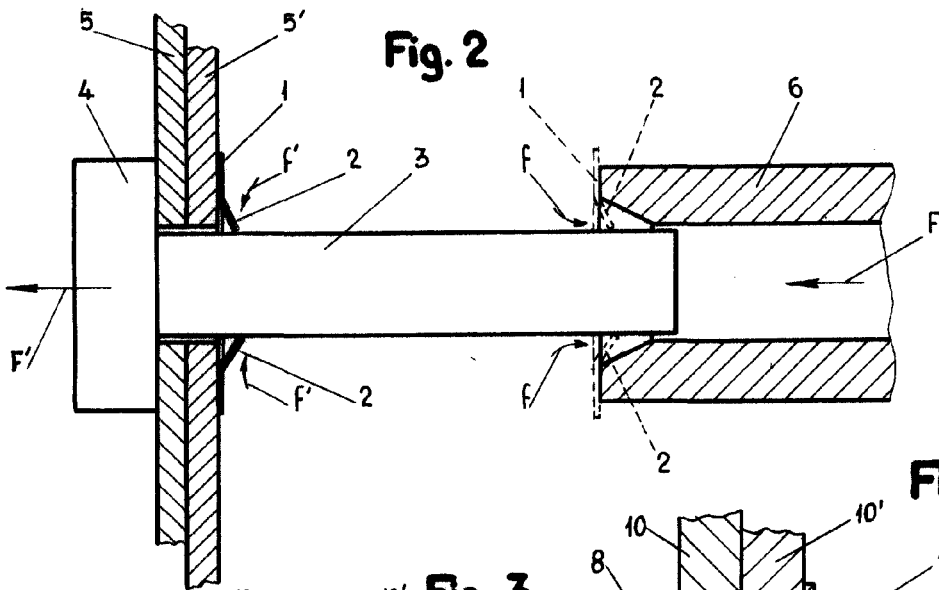


Fig. 3

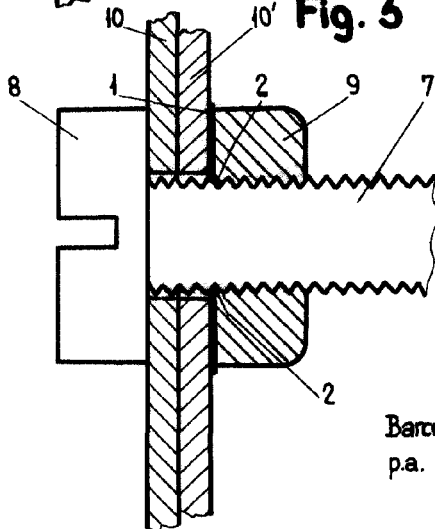
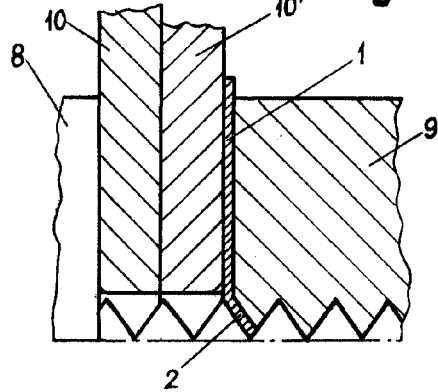


Fig. 4



Barcelona, 1 Febrero 1965  
p.a.

*Miguel Vilafanca Larrea*

Escala variable