

111166

26 EN



991111

MODELO DE UTILIDAD

por 20 años

por "UN ASA PARA CARTERAS Y SIMILARES", a favor de Hijos de Rogelio Rojo, S.A., de nacionalidad española, domiciliada en Barcelona, Rosellón, 168.

=====

MEMORIA DESCRIPTIVA

El presente Modelo de utilidad, se refiere a un nuevo tipo de asa, especialmente aplicable a carteras y similares, que aporta notables y sensibles mejoras de orden funcional, constructivo y práctico sobre las diversas realizaciones de asas de tal tipo ejecutadas hasta el momento.

5. Como es sabido, en carteras, bolsas de viaje, etc., el tipo de asa más común es aquél consistente en un

111166-

26 ENE



5. cuerpo laminar con posibilidad de desplazarse ligeramente por sus extremos en una u otra dirección, por efecto de unos soportes abarquillados, fijados convenientemente a la cartera o similar. Con el tiempo se han ido arbitrando múltiples soluciones con el fin de simplificar aquellos tipos de soportes, que han ido adoptando estructuras muy variadas; ahora bien, pocos intentos se han hecho para mejorar tanto el asa propiamente dicha como el conjunto en sí.
10. La idea del actual Modelo es dar a conocer un nuevo tipo de asa, cuya originalidad primordial estriba en poder adoptar dos posiciones límites, estables, consonantes respectivamente con el uso o no uso de la cartera. Además, ello se ha resuelto de una forma muy simple, sin necesidad de resortes, muelles, topes, etc., que son los que encarecen los artículos y los hacen complejos al propio tiempo, con mayor probabilidad de averías o deterioros incluso.
15. Para mayor facilidad en las descripciones, nos referiremos a continuación a un dibujo que se adjunta a la presente memoria y que representa, a título de ejemplo explicativo, no limitativo, un asa para carteras y similares, realizada de conformidad con el actual Modelo.
20. En dicho dibujo, la figura 1 es una sección longitudinal parcial del asa en cuestión, según el plano de corte A-A de la figura 2, en la cual se representa una sección transversal de dicha asa, por el plano de corte B-B de la figura 1.
25. La figura 3, se corresponde con una sección vertical de la misma asa, por el plano de corte C-C de la figura 1.
30. La figura 4 representa otra sección vertical de la



propia asa, según el plano de corte D-D de la misma figura 1.

5. Según tales figuras, el asa para carteras y similares, objeto del presente Modelo, está constituida principalmente por un cuerpo tubular -1- dispuesto en forma de "U" y dotado, por su parte interna, de una abertura longitudinal -2- que permite la introducción en la misma de los bordes -3- de la costura correspondiente -4- de una funda envolvente -5- que la recubre totalmente, evitando con tal disposición que aquéllos bordes queden en contacto con la mano del usuario.

10. Por otra parte, dicho cuerpo tubular -1- está enchufado por sus extremos en sendas cazolotas huecas -6- atravesadas, al igual que el mentado cuerpo -1-, por unos pasadores -7- que permiten el giro de ambos separando las cazolotas -6- de su posición estable de apriete contra la cartera o similar -8-, en la cual el asa adopta posición vertical para el transporte.

15. Los mencionados pasadores -7- atraviesan asimismo las aletas levantadas laterales -9- y -10- de unas láminas -11-, sujetas por remaches -12- a la cartera -8-, y dotadas de sendas zonas laterales intermedias -13- arqueadas, en correspondencia con la zona inferior de las caperuzas o cazolotas -6-.

20. Todo cuanto no afecte, altere, cambie o modifique la esencia del asa descrita, será variable a los efectos del actual Modelo.

N O T A.

25. Se reivindica como objeto de este registro por Modelo de utilidad:

30. 1.- Un asa para carteras y similares, caracterizada esencialmente por estar constituida por un cuerpo tubular en



- "U", dotado en su parte interna de una abertura longitudinal, de introducción de los bordes cosidos de una funda envolvente que recubre a dicho cuerpo, el cual va enchufado por sus extremos en sendas cazoletas que apoyan,
5. en posición estable, contra el lado superior de la cartera, y que son susceptibles de girar, adoptando una posición a 90° de la anterior, alrededor de un pasador transversal que atraviesa las aletas superiores verticales de unas láminas, fijadas al propio lado superior de la cartera y poseedoras de unas conformaciones laterales arqueadas, en su zonas intermedias para permitir el paso en su giro a los fondos de las mentadas cazoletas.
- 10.

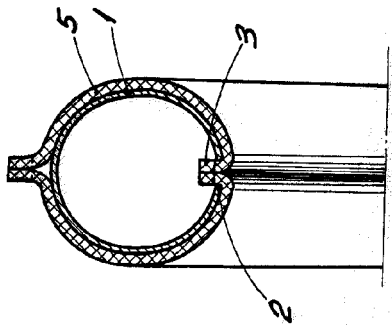
Sean cuales fueren las circunstancias que concurren en la esencialidad del Modelo de utilidad definido en la anterior reivindicación, cuyo objeto es:

15.

2.- "UN ASA PARA CARTERAS Y SIMILARES".

Consta la presente memoria de cuatro hojas foliadas, mecanografiadas por una sola cara y de los dibujos unidos a la misma.

20. Barcelona, 26 ENE 1965
P.A. de Hijos de Rogelio Rojo, S.A.,



D-D

Fig. 4

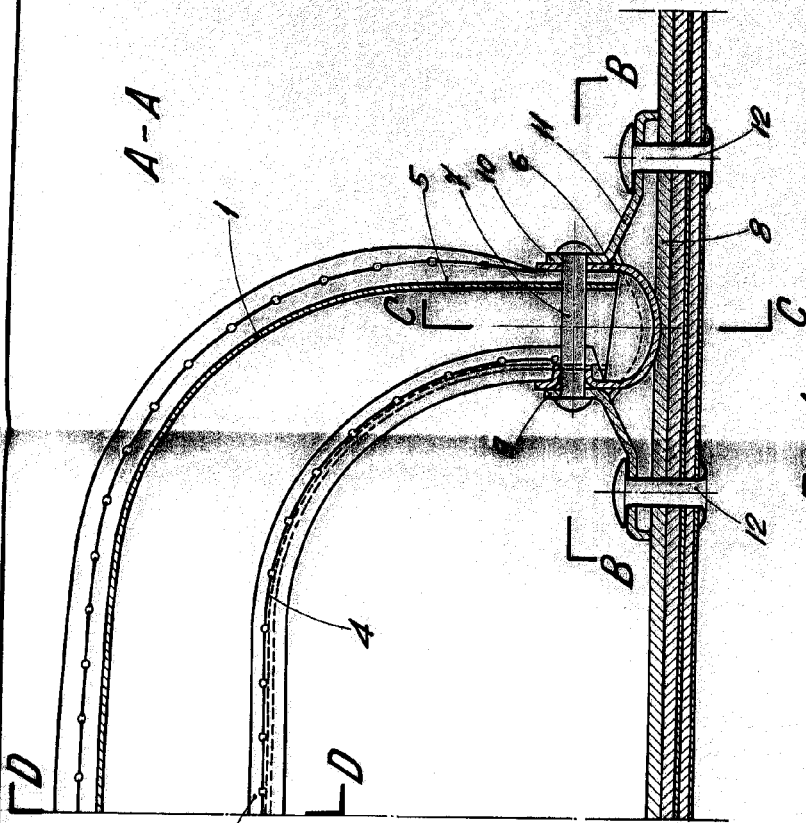


Fig. 1

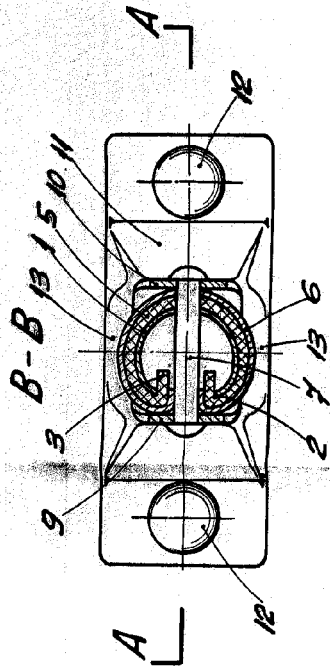


Fig. 2

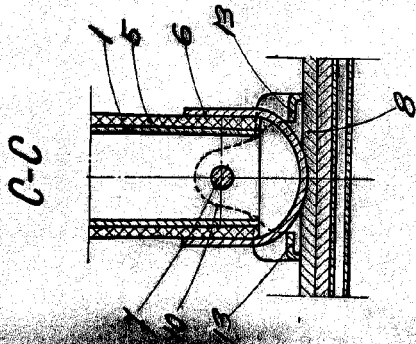
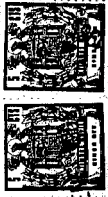


Fig. 3



26 ENE 1965

111160

BARCELONA, 26 ENE 1965
P. A.

ESCALA VARIABLE