



1 1 1 1 1 1

MODELO DE UTILIDAD  
----- .. -----

por V E I N T E años  
a favor de D. Gustavo PEZZI PEÑALVER  
de nacionalidad española  
domiciliado en Madrid, López de Hoyos 140  
por:

«PORTAFUSIBLES PERFECCIONADO»

M e m o r i a   d e s c r i p t i v a

El Modelo de Utilidad, objeto de la presente memoria, se refiere, como su título indica, a un nuevo elemento portafusible propio para la instalación local, no general como venfa haciéndose hasta ahora en los circuitos con los inconvenientes que en sí reporta esta instalación.

5.-

Como protección contra las sobrecargas de la red eléctrica se instala un interruptor automático o un conducto de bajo punto de fusión, que al alcanzar una temperatura elevada por efecto Joule, en función de la intensidad de corriente que circula por él, se funde interrumpiendo el paso de la corriente.

10.-



5.. Por ejemplo en una vivienda, en cuya instalación montada en derivación, circula una intensidad determinada, esta es igual a la suma de las intensidades de las existentes en las derivaciones, y existe un solo fusible en la línea general, sucederá que cualquier aumento de intensidad que se produzca en una de las derivaciones por exceso de carga, por ejemplo, este asunto puede ser menor que el necesario para fundir el fusible general, haciendo en cambio trabajar en exceso a toda la instalación de esa derivación cuyos conductores no están calculados para ese aumento con lo que se producirá calentamiento de los conductores o fusión de la instalación en cualquier punto, antes que el fusible general con el consabido peligro de incendio etc. Aún en el caso de que funda el fusible general, toda la instalación interior queda desconectada, con el consiguiente transtorno.

10.. El objeto de este Modelo de Utilidad, es subsanar los inconvenientes antes citados, por un procedimiento sencillo y económico, utilizable en cualquier instalación ya existente sin ninguna modificación.

15.. Esencialmente consiste este invento en una pieza, de material aislante, consistente en una combinación de enchufe y clavija, opuestos, en la que uno de los contactos, de la parte enchufe, está conectado directamente a una de las patillas de la parte clavija mientras que el otro contacto de la parte enchufe está conectado a la otra patilla a través de un fusible de muy fácil reposición. Este aparato se conecta como macho en el enchufe convencional quedando listo para recibir como hembra al macho convencional de cualquier aparato, es decir es simplemente un elemento intermedio provisto de un fusible.

20.. Para la mejor comprensión del invento que se preconiza se acompaña una hoja de planos en la que en cuatro figuras se deta-

25..

30..

111111



lla suficientemente la constitución y disposición de sus elementos componentes así como su funcionamiento. La figura primera es una vista en planta del conjunto, las 2ª y 3ª dos secciones y la 4ª un detalle en sección de la presilla que a título de ejemplo no limitativo aloja a la barrita aislante portadora del hilo fusible.

5.- La numeración que acompaña a las figuras tiene el mismo significado para todas ellas siendo este el siguiente:

- 1.- Cuerpo del aparato.
- 10.- 2.- Clavijas roscadas en la inserción (3).
- 4.- y 5.- Conductores.
- 6.- Banana.
- 7.- Pinzas.

15.- El portafusible (1) se acopla al enchufe hembra convencional por medio de las clavijas (2) y a su vez recibe al macho por las bananas (6) disponiéndose en serie en las pinzas (7) el fusible interruptor.

20.- Serán independientes del objeto de la presente invención, los materiales, forma y dimensiones y en general todo cuanto no altere la esencialidad del invento.

Descrita suficientemente la naturaleza y objeto de este Modelo de Utilidad, se hace constar que las características esenciales sobre las que ha de recaer la concesión del mismo, se hallan comprendidas en las siguientes:

25.- REIVINDICACIONES

30.- 1ª.- Portafusibles perfeccionado, caracterizado por comprender, un cuerpo de material aislante, de tamaño adecuado, en el que por una de las caras lleva dos clavijas machos de aspecto convencional y por la opuesta dos bananas o hembras con la misma apariencia, en cuyo interior una de las bananas va unida,

111111



con conexión metálica a una de las clavija, disponiéndose igualmente la otra banana unida a la otra clavija pero con la interposición de un hilo fusible de fácil reposición.

2ª.- PORTAFUSIBLES PERFECCIONADO.

Todo ello tal y como se reivindica en la presente memoria que consta de CUATRO hojas escritas por una sola de sus caras y planos que la ilustran.

Madrid, 3 de Febrero de 1965

FIG 1ª

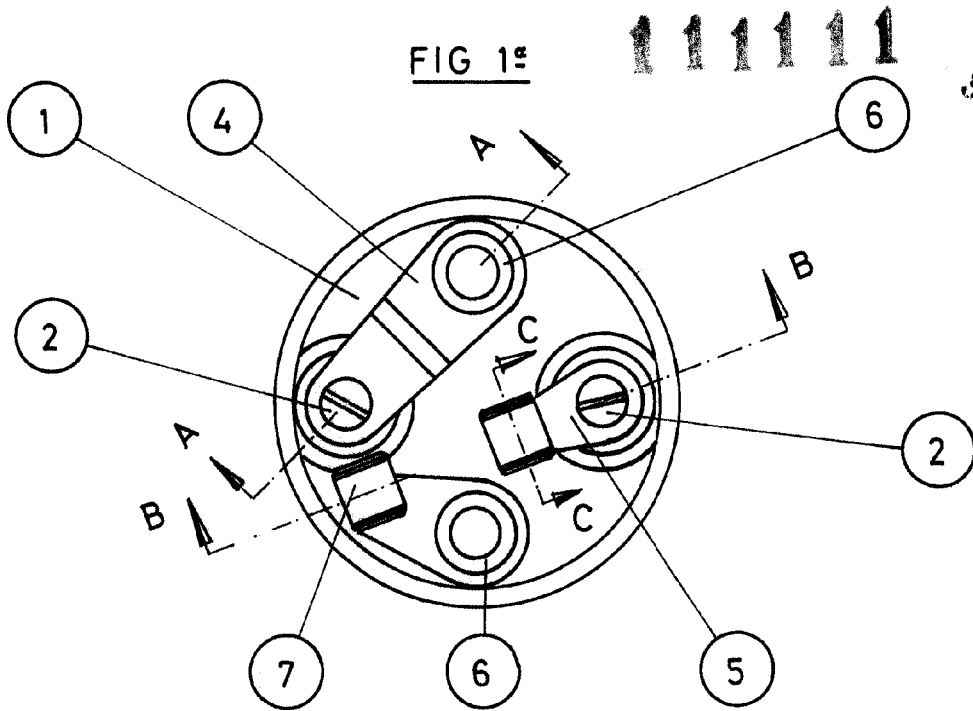


FIG 2ª

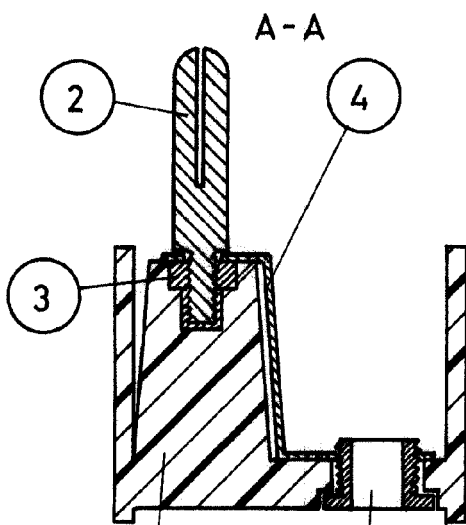


FIG 3ª

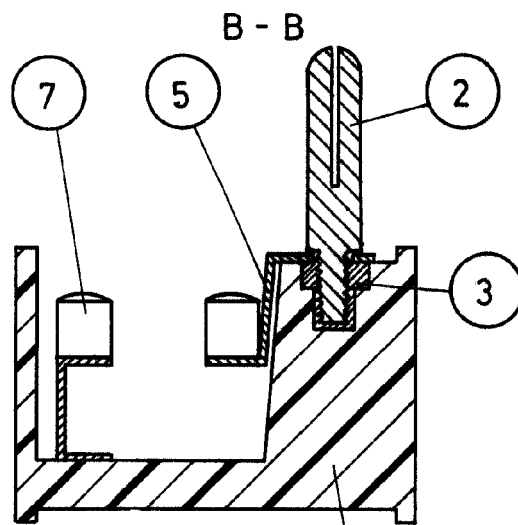
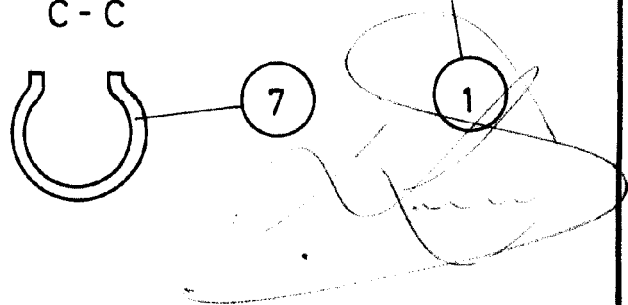


FIG 4ª  
C-C



ESCALA VARIABLE