

111088



MODELO DE UTILIDAD

Por V E I N T E años
a favor de D. Antonio Daniel Geli
de nacionalidad española
residente en Barcelona, calle Muntaner, nº 66
por: "ALTIMETRO"

* * *

M E M O R I A D E S C R I P T I V A

El Modelo de Utilidad objeto de la presente memoria, se refiere como su título indica a un altímetro, concebido especialmente para montañeros, automóviles, etc. Sus principales características son de la forma en que han sido colocadas las piezas en el interior es decir, se ha buscado

5.- una distribución que en su montaje, se logre una mayor precisión, al mismo tiempo que ganar en la economía de la construcción.

Consiste esencialmente en una caja cilíndrica en cuyo

10.- interior se dispone el mecanismo, una doble esfera, la exte-

111088



rior para puesta en cero del altímetro por medio de un marco -
moleteado que a su vez sujeta el cristal.

5.- El movimiento de la esfera es de izquierda a derecha -
para lograr los metros de arranque, y para devolución al punto
de partida, de derecha a izquierda, o sea, a la inversa del -
primero. Para ello, se debe cojer el aro superior de la caja
que va convenientemente estribado y darle el movimiento que -
se precisa. Puede fabricarse en cualquier tamaño para adaptar-
se a cualquier necesidad y espacio.

10.- Para la mejor comprensión del invento que se preconiza
se acompañan dos hojas de planos en las que, en seis figuras,
se detalla suficientemente la constitución y disposición de
sus elementos componentes.

15.- La figura primera representa una vista en sección lateral
del mencionado altímetro en la que se ha dispuesto un sistema
de soporte adecuado para automóviles fijandolo en el tablier.
La segunda es una vista frontal del mismo. La tercera figura
y cuarta son respectivamente, una vista lateral y una frontal
del altímetro en la que se han dispuesto dos anillas diametra-
20.- les para la adaptación de un cordón para colocar en la muñeca,
etc. Las quinta y sexta se refieren al mismo altímetro en el
que se ha dispuesto una sola anilla en la parte inferior para
poder colgarlo al cuello por medio de un cordón.

25.- La numeración que acompaña a las figuras tiene el mismo
significado para todas ellas siendo este el siguiente:

- 1.- Caja
- 2.- Pestaña aro giratoria
- 3.- Sujeta cristal
- 4.- Esfera superior de altitudes
- 30.- 5.- Separador de esferas
- 6.- Cristal

111088



- 7.- Aguja
- 8.- Eje de aguja
- 9.- Piñón de aguja
- 10.- Espiral
- 5.- 11.- Soporte grupo espiral y piñón
- 12.- Diafragma de compresión
- 13.- Palanca de transmisión de movimiento
- 14.- Tornillo de sujeción
- 15.- Esfera inferior
- 10.- 16 y 17.- Anillas de sujeción

El anillo (2) con el marco (3) y el cristal (6) giran solidariamente con la esfera exterior (4) para la puesta a cero del altímetro, disponiéndose de un tornillo (14) para la fijación del mismo a un tablero de automóvil, o bien anillas (16) para sujetar a la muñeca o anilla inferior (17) para colgar al cuello con un cordón.

Serán independientes del objeto de la presente invención, los materiales, forma y dimensiones y en general todo cuanto no altere la esencialidad del invento.

20.- Descrita suficientemente la naturaleza y objeto de este Modelo de Utilidad, se hace constar que las características esenciales sobre las que ha de recaer la concesión del mismo se hallan comprendidas en las siguientes:

REIVINDICACIONES

25.- 1.- Altímetro, caracterizado por comprender una carcasa de forma preferentemente cilíndrica en cuyo frontal se dispone una doble esfera para su puesta en cero por medio de un aro periférico moleteado solidario con la esfera exterior y con el cristal y su marco teniendo la propiedad de haber -



diseñado su mecanismo interior con la máxima sencillez y economía dentro de una rigurosa precisión y espacio mínimo.

5.- 2ª.- Altímetro, caracterizado por comprender, según reivindicación anterior, un tornillo con su tuerca de fijación para adaptarlo al tablier de vehículos.

3ª.- Altímetro, caracterizado por comprender, según reivindicaciones anteriores, dos anillas diametrales laterales para la adaptación de un cordón de sujeción a la muñeca.

10.- 4ª.- Altímetro, caracterizado, según reivindicaciones anteriores por comprender, una anilla inferior soldada para colgar al cuello por medio de un cordón.

5ª.- ALTÍMETRO.-

Todo ello conforme se describe y reivindica en la memoria que antecede que consta de CUATRO hojas escritas a máquina por una sola cara y dibujos que la ilustran.

Madrid, 1 de Febrero de 1965

111088

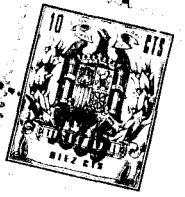


Fig. 1

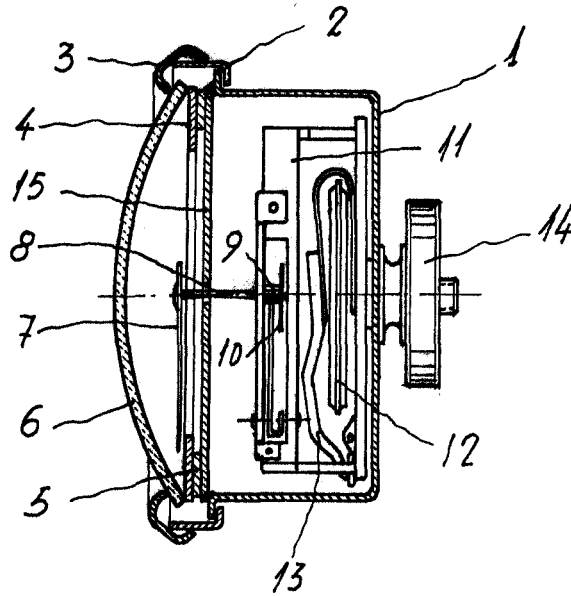
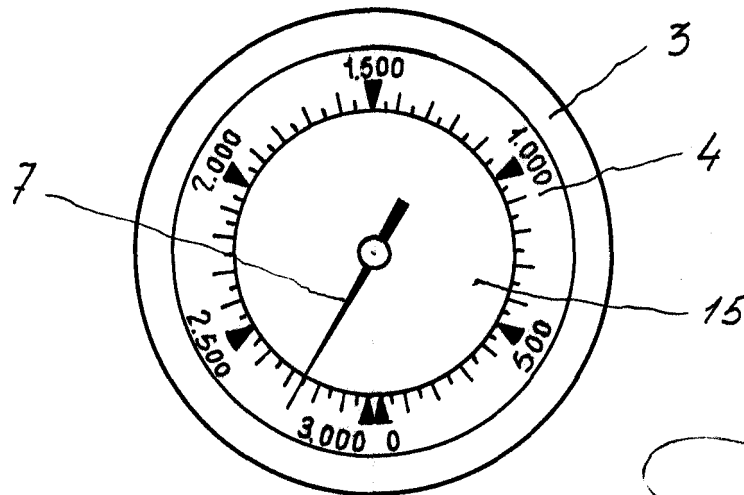


Fig. 2



111088



Fig. 3

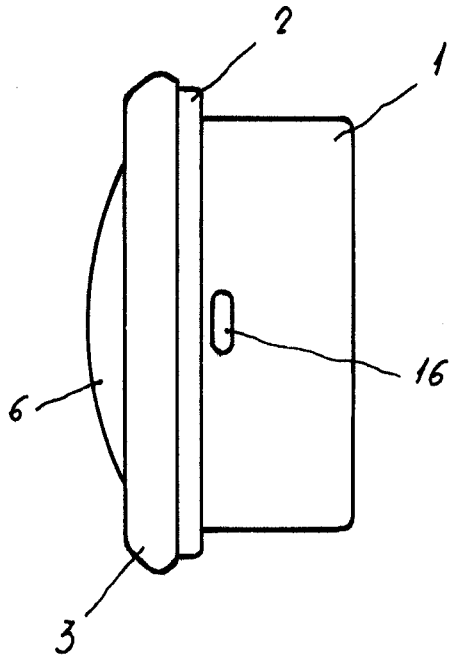


Fig. 4

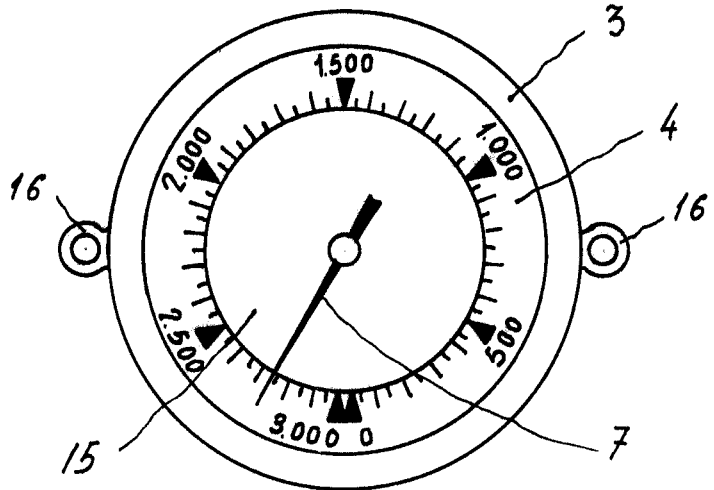


Fig. 5

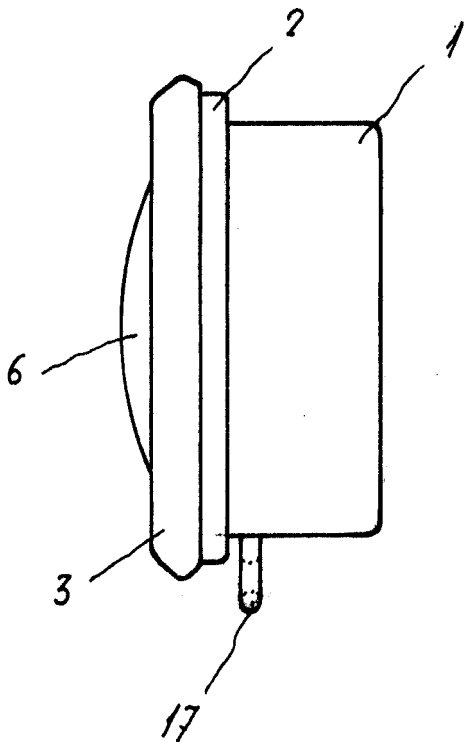


Fig. 6

