



111047

M O D E L O
D E
U T I L I D A D

por "UNA CAJA PLEGABLE PERFECCIONADA", a favor de DOÑA ANGELA LLUIS BUXEDA, de nacionalidad española, domiciliada en BARCELONA, calle Paseo Maragall, n.ºm. 84.86, ático 2.º.

= . =

MEMORIA DESCRIPTIVA

El presente modelo de utilidad se refiere a una caja plegable perfeccionada.

5. En la invención se ha ideado una caja rectangular constituida a partir de una lámina de cartón o material similar, la cual está destinada para envase y transporte de cualquier elemento.

10. La novedad de la caja consiste en que lleva en las esquinas unas pequeñas aletas, una triangular y otra cuadrada, doblándose esta diagonalmente en dos triangulares, y llevando las triangulares una capa de encolado autoadhe-

111047



sivo.

5. Las solapas que van a continuación de los lados mayores del fondo llevan sendas capas de encolado autoadhesivo, de modo que al efectuar el pliegado de la caja, estas solapas se presionan una contra la otra, uniéndose y quedando así la caja solidamente montada.

10. Con el fin de facilitar la explicación se acompaña la presente memoria descriptiva de una lámina de dibujos en la que se ha representado una como caso de realización que se cita a título de ejemplo.

En el dibujo.

La figura 1 muestra el desarrollo de una cualquiera de las dos partes de la caja, ya que tanto tapa como fondo son iguales.

15. La figura 2 representa la perspectiva de una de las esquinas de la caja, en el momento de iniciarse el plegado de la caja.

20. Haciendo referencia a las figuras es de apreciar que su realización es a base de una lámina de cartón, dotada de unos hendidos que definen la placa rectangular 1 que da forma a la caja. Doblados a escuadra van los laterales 2-3, llevando a continuación unas solapas 4-5, provistas de unas pestañas 6-7, que apoyan sobre el fondo 1.

25. Los laterales 2-3 van unidos entre si mediante unas pestañas cuadrangulares 8-9 que se doblan diagonalmente mediante unos hendidos 10-11, formando un refuerzo para las esquinas, junto con unas pestañas triangulares, 12-13 colocadas a continuación de las solapas 4.

30. Los laterales 2 y sus solapas 4, junto con las pestañas triangulares 12-13 llevan sendas capas de autoadhe-

- 3 111047



sivo, de modo que al montarse la caja y por simple presión quede todo fuertemente pegado.

El modelo, dentro de su esencialidad, puede ser llevado a la práctica en otras formas de realización que difieran en detalle de la indicada a título de ejemplo en la descripción, y a las cuales alcanzará igualmente la protección que se recaba. Podrá, pues, construirse en cualquier forma y tamaño, con los materiales más adecuados, por quedar todo ello comprendido en el espíritu de las reivindicaciones.

5.

10.

= . =



111047

N O T A

Descrito el objeto y utilidad de la presente invención, lo que se declara como no divulgado ni practicado en España, comprende las siguientes reivindicaciones:

5. 1. Una caja plegable perfeccionada, con tapa y fondo iguales, caracterizada por poseer sus cuatros laterales unidos por medio de unas pestañas cuadrangulares, las cuales se doblan diagonalmente, gracias a unos hendidos, y que sirven estas pestañas para reforzar, las esquinas de la caja, junto con unas pestañas triángules que van anexas a unas solapas colocadas a continuación de los laterales longitudinales, y llevando dichas pestañas triángulares, así como la cara interior de los laterales longitudinales y sus solapas correspondientes, sendas capas de autoadhesivo para su fijación conjunta.
- 10.
- 15.

2. Una caja plegable perfeccionada.

- Según se describe y reivindica en la presente memoria descriptiva que consta de cuatro páginas, foliadas y escritas a máquina por una sola de sus caras, acompañadas de una lámina de dibujos.
- 20.

Madrid, 29 ENE. 1965
ANGELA LLUIS BUXEDA.

p.a.

JAIME ISERN

P. P.



Fig. 1

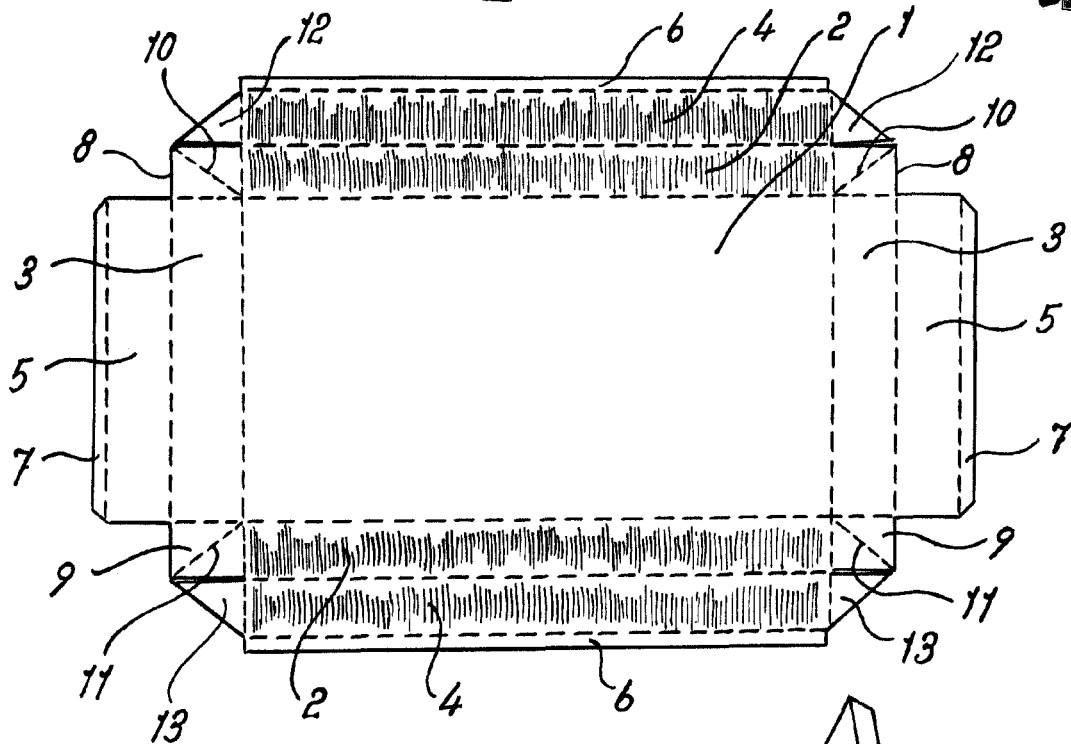
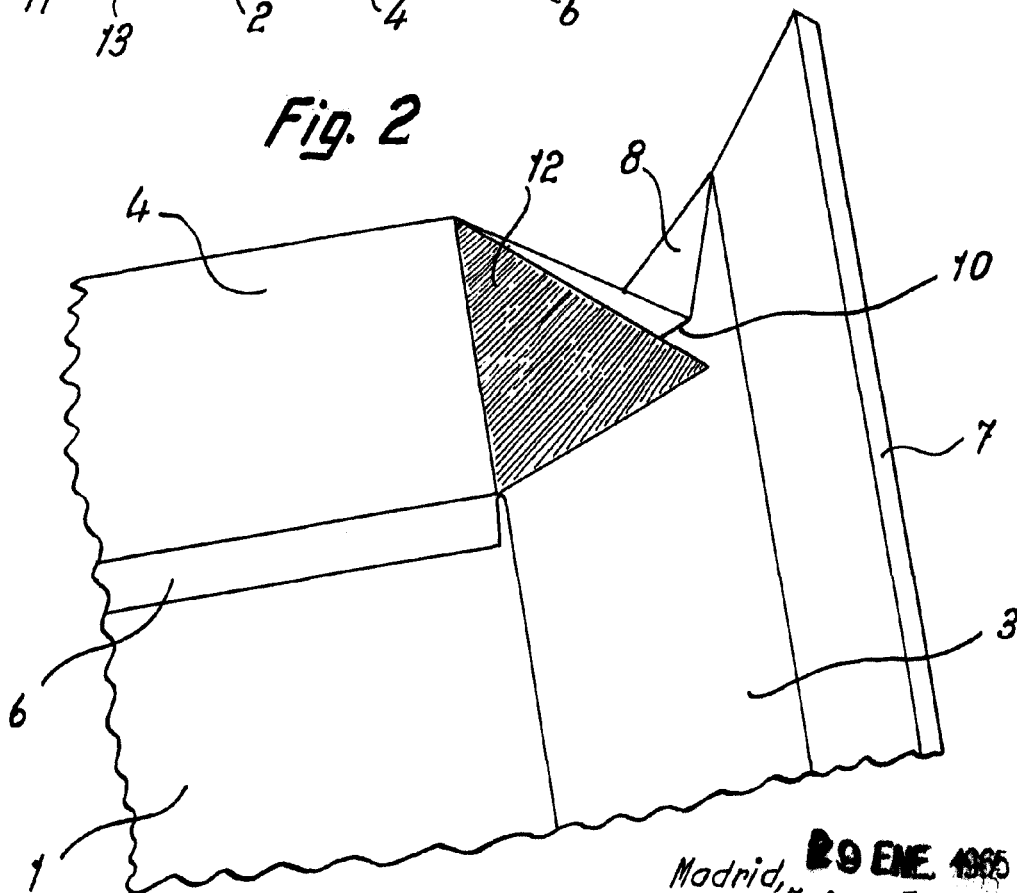


Fig. 2



Madrid, 29 ENE. 1965
pp. Jaime Isern